

Objektyp: **Advertising**

Zeitschrift: **Das Werk : Architektur und Kunst = L'oeuvre : architecture et art**

Band (Jahr): **12 (1925)**

Heft 8

PDF erstellt am: **08.08.2024**

Nutzungsbedingungen

Die ETH-Bibliothek ist Anbieterin der digitalisierten Zeitschriften. Sie besitzt keine Urheberrechte an den Inhalten der Zeitschriften. Die Rechte liegen in der Regel bei den Herausgebern.

Die auf der Plattform e-periodica veröffentlichten Dokumente stehen für nicht-kommerzielle Zwecke in Lehre und Forschung sowie für die private Nutzung frei zur Verfügung. Einzelne Dateien oder Ausdrucke aus diesem Angebot können zusammen mit diesen Nutzungsbedingungen und den korrekten Herkunftsbezeichnungen weitergegeben werden.

Das Veröffentlichen von Bildern in Print- und Online-Publikationen ist nur mit vorheriger Genehmigung der Rechteinhaber erlaubt. Die systematische Speicherung von Teilen des elektronischen Angebots auf anderen Servern bedarf ebenfalls des schriftlichen Einverständnisses der Rechteinhaber.

Haftungsausschluss

Alle Angaben erfolgen ohne Gewähr für Vollständigkeit oder Richtigkeit. Es wird keine Haftung übernommen für Schäden durch die Verwendung von Informationen aus diesem Online-Angebot oder durch das Fehlen von Informationen. Dies gilt auch für Inhalte Dritter, die über dieses Angebot zugänglich sind.

Die besten

Kühlanlagen-Isolierungen

können nur mit

Expansit-Korksteinplatten

erstellt werden

In der Schweiz allein über **2000** Anlagen mit Expansit-Korkstein isoliert,
darunter solche mit über **7000 m²** isolierter Fläche.

Wir warnen vor Nachahmungen, die unter ähnlich klingenden Namen angeboten werden.
Echte Expansit-Korksteinplatten sind unübertreffbar.

Einzigste Bezugsquelle:

WANNER & CO. A.-G., HORGEN

Grösstes und leistungsfähigstes Unternehmen der Isolierbranche.

GERMANIA-LINOLEUM-WERKE A.-G., BIETIGHEIM



GERMANIA-LINOLEUM

BIETET IHNEN VOLLE GARANTIE

GENERALVERTRETUNG FÜR DIE SCHWEIZ
LINOLEUM-VERTRIEBS-AKTIENGESELLSCHAFT

Linovag

ZÜRICH / BÖRSENSTR. 14



FRG
PRA

JALOUSIELADEN

mit *Eckfries*verbindung

•PATENT N^o 61144

BESCHLÄGE

in bester *Ausführung*
fertig am *Bau* angeschlagen

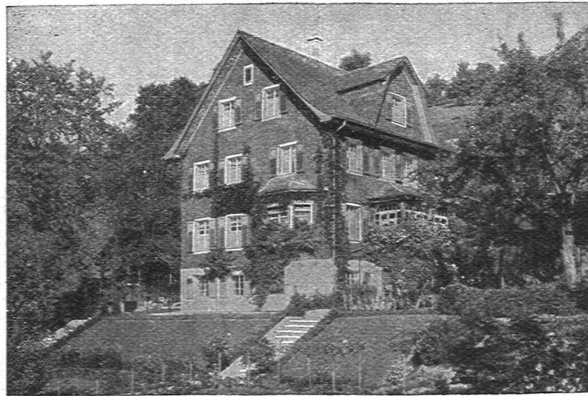
Wilh. Baumann Rolladenfabrik Horgen

BAUBEDARF ZÜRICH ^{AG}

SPEZIAL-ABTEILUNG FÜR
BODEN- UND WANDPLATTEN-BELÄGE
UND KUNSTKERAMIK

VERLANGEN SIE UNSEREN FARBIGEN PLATTENKATALOG

ETERNIT NIEDERURNEN



Wohnhaus in Zug

Bedachung und Fassade: Eternit-Doppeldeckung, kupferbraun

LAUFENER KALKSTEINBRÜCHE

STEINHAUERARBEITEN VON DER EINFACHSTEN
BIS ZUR FEINSTEN AUSFÜHRUNG

L I E F E R U N G E N

Bahnhof- und Postgebäude in Basel, Allgemeine Ersparniskasse in Aarau, katholische Kirchen in Olten, Romanshorn und Laufen, reformierte Kirche in Solothurn, Museum in Winterthur, Depositenbank und Bankverein in Lausanne, „Genevoise“ in Genf, etc.

ES WERDEN AUCH VERARBEITET

Lérouville-Muschelkalkstein, gelber Jaumont, Vogesen- und Pfälzersandstein, Turtmannmarmor und graugrüner Estavayer-Muschelkalkstein

JAHRESPRODUKTION CA. 2000 m³

Marmorarbeiten und Grabdenkmäler ab unserem Werk in Riehen bei Basel / Tel. 5572 Safran

CUENI & CO / LAUFEN

TELEPHON 119



FR. C. LANG

ZÜRICH

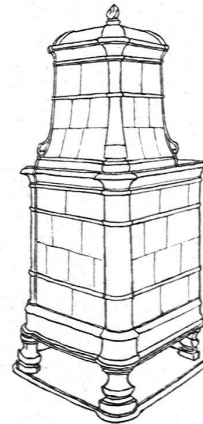
GROSSMÜNSTERPL. 8
TEL. HOTT-2243

INNENAUSBAU

WOHNRÄUME

MÖBEL

STOFFE

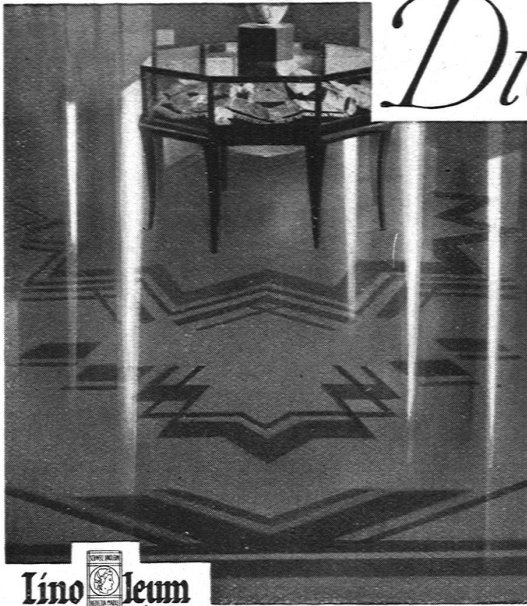


GANZ & CIE.

Kachelofenfabrik

EMBRACH (ZÜRICH)

liefern Oefen aller Art



Lino leum
Helvetia
GIUBIASCO (SCHWEIZ)

Exposition Internationale des Arts
décoratifs et industriels modernes.
Section Suisse - Paris 1925. Grand
Palais, rez-de-chaussée, Exposition broderies et soie.

Verlangen Sie unser Gratisbüchlein No. 2 „Die Raumkunst“

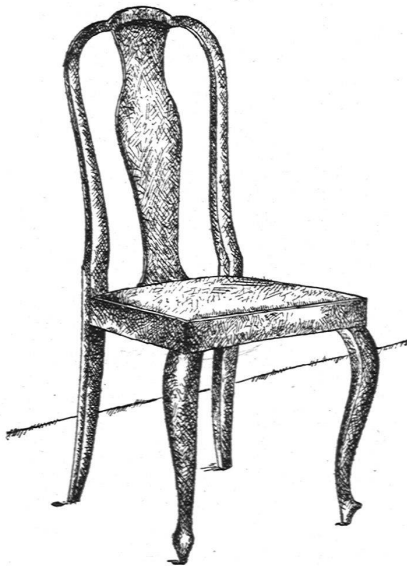
Die Harmonie

von Boden u. Raum erreicht mit
Supership-Linoleum-Mosaik.

Der langersehnte Wunsch der Architekten
und Raumkünstler ist in Erfüllung ge-
gangen. In Supership-Linoleum-Mosaik ist
ein Bodenbelag gefunden, der in der Wahl
von Zeichnung und Tönung grösste Freiheit
bietet, da die einzelnen, nach Wunsch zu-
geschnittenen Figuren sich beinahe fugen-
los an- und ineinander fügen lassen. Die
Haltbarkeit des Supership-Linoleum-Mosaik
ist unbegrenzt und die Forderungen der
Hygiene in weitestem Masse erfüllt.

Linoleum A.-G. Giubiasco
(Schweiz)

Agentur in Zürich, Bleicherweg 50



A. G.
MÖBELFABRIK HORGEN-GLARUS
IN HORGEN

SITZMÖBEL UND TISCHE
IN GESÄGTER UND GEBOGENER
AUSFÜHRUNG

HEINRICH LIER
INGENIEUR

Nachfolger von Emil Knüsli, Ing.

ZÜRICH 4

BADENERSTRASSE 440

Telephon Sel. 9205

ZENTRALHEIZUNGEN

WARMWASSERBEREITUNGEN

LUFTHEIZUNGEN

VENTILATIONSANLAGEN

WÄRMETECHNISCHE ANLAGEN

Beratung kostenlos

JURASSISCHE STEINBRÜCHE A.G., LAUFEN CARRIÈRES JURASSIENNES S.A., LAUFON

Telephon Laufen Nr. 7 / Bureau in Basel / Telephon Basel Safran 23.06



Lieferung aller Arten fertiger Steinhauerarbeiten
in Kalkstein für Hoch- und Tiefbau / Grabmäler in Kalkstein / Referenzen zu Diensten
Direktion Wilhelm Bachofen Sohn, Basel, Klingelbergstrasse 27

Gesellschaft der L. von Roll'schen Eisenwerke Gerlafingen

Werke in Gerlafingen, Clus, Choindez, Rondez, Bern, Olten

SPEZIALITÄTEN FÜR BAUTEN:

Bau- und Ornamentguss

Material für Zentralheizungen

Heizkessel, Rippenheizröhren, Wärmeplatten,
Wärmeschränke, Ventile, Formstücke
und Flanschen

**Schmiedeiserne und gusseiserne Gestelle
für Kachelöfen und Kochherde**

Material für sanitäre Anlagen

Badwannen, Waschbecken etc.

**Gusseiserne Röhren und Absperrorgane
für Gas- und Wasserleitungen**

Kanalisationsartikel

Baumaschinen

Betonmischer, Bauwinden etc.

Hebezeuge und Transportanlagen aller Art

Verkauf meist durch den Eisenhandel

EINE IDEALE NEUHEIT

für den Wohnungsbau stellen die gesetzlich geschützten

Holzfilz- Isolierplatten

der Isolierwerke Koblenz

K. Schneble

in Koblenz (Aargau) dar, welche die denkbar höchste Isolierfähigkeit gegen Kälte und Wärme, Schallübertragung und Erschütterung besitzen und dabei das billigste unter den praktisch verwendbaren Isoliermaterialien sind. Für Neubauten und Umbauten, speziell als fusswarme, fugenlose Unterlagböden für Linoleum und Inlaid, für Wand- und Decken-Isolierung, besonders auch für Dachzimmer, sind unsere Platten unerreicht, nicht nur wegen ihrer ausserordentlichen Isolierfähigkeit, sondern auch wegen der leichten, sauberen Anwendung und der dadurch bedingten raschen Ausführung ohne grosse Störung des Haushalts oder Geschäftsbetriebs.

Alleinige Fabrikanten:

ISOLIERWERKE KOBLENZ IN KOBLENZ

Kaufmännisches Bureau in Zürich: Bahnhofstr. 69, Tel. S. 95.20

Vertreter (Baufachleute) für alle Kantone gesucht, auch Interessenten für die Aufnahme der Fabrikation im Ausland. P 5098 Z

ZUGERSANDSTEIN

hellgrau und blau

ist mit 73% Kieselsäuregehalt, 3,7% Wasseraufnahme und bei geringster Auflösungsfähigkeit das wetterbeständigste Material seiner Art

Gebr. Weber, Baugeschäft, Menzingen

Telephon No. 13

Uebernahme sämtlicher Bau- und Bildhauerarbeiten unter bester technischer und fachmännischer Führung