

**Zeitschrift:** Das Werk : Architektur und Kunst = L'oeuvre : architecture et art  
**Band:** 12 (1925)  
**Heft:** 9: Sonderheft : Belgien

## Werbung

### Nutzungsbedingungen

Die ETH-Bibliothek ist die Anbieterin der digitalisierten Zeitschriften. Sie besitzt keine Urheberrechte an den Zeitschriften und ist nicht verantwortlich für deren Inhalte. Die Rechte liegen in der Regel bei den Herausgebern beziehungsweise den externen Rechteinhabern. [Siehe Rechtliche Hinweise.](#)

### Conditions d'utilisation

L'ETH Library est le fournisseur des revues numérisées. Elle ne détient aucun droit d'auteur sur les revues et n'est pas responsable de leur contenu. En règle générale, les droits sont détenus par les éditeurs ou les détenteurs de droits externes. [Voir Informations légales.](#)

### Terms of use

The ETH Library is the provider of the digitised journals. It does not own any copyrights to the journals and is not responsible for their content. The rights usually lie with the publishers or the external rights holders. [See Legal notice.](#)

**Download PDF:** 15.10.2024

**ETH-Bibliothek Zürich, E-Periodica, <https://www.e-periodica.ch>**

Die besten

# Kühlanlagen-Isolierungen

können nur mit

# Expansit-Korksteinplatten

erstellt werden

In der Schweiz allein über **2000** Anlagen mit Expansit-Korkstein isoliert,  
darunter solche mit über **7000 m<sup>2</sup>** isolierter Fläche.

Wir warnen vor Nachahmungen, die unter ähnlich klingenden Namen angeboten werden.  
Echte Expansit-Korksteinplatten sind unübertreffbar.

Einzigste Bezugsquelle:

## WANNER & CO. A.-G., HORGEN

Grösstes und leistungsfähigstes Unternehmen der Isolierbranche.

GERMANIA-LINOLEUM-WERKE A.-G., BIETIGHEIM



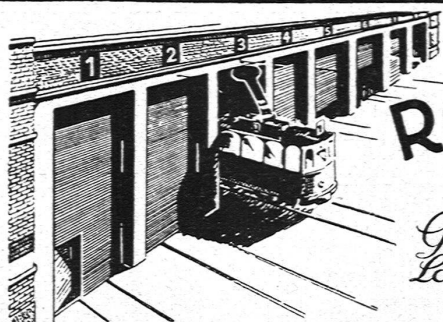
# GERMANIA-LINOLEUM

BIETET IHNEN VOLLE GARANTIE

GENERALVERTRETUNG FÜR DIE SCHWEIZ  
LINOLEUM-VERTRIEBS-AKTIENGESELLSCHAFT

## Linovag

ZÜRICH / BÖRSENSTR. 14



# ROLLTORE

AUS HOLZ

für  
Garagen Remisen,  
Lagerhallen sind solid  
und isolieren gut

*Wilh. Baumann Rolladenfabrik Horgen*

## BAUBEDARF ZÜRICH A G

SPEZIAL-ABTEILUNG FÜR  
BODEN- UND WANDPLATTEN-BELÄGE  
UND KUNSTKERAMIK

VERLANGEN SIE UNSEREN FARBIGEN PLATTENKATALOG

## ETERNIT NIEDERURNEN



Gasthaus zum Bären in Langnau (Bern)

*Bedachung: Eternit-Doppeldeckung, kupferbraun*

WAFFENHALLE IM HISTORISCHEN  
MUSEUM ST. GALLEN



Holzdecke in Rusternholz, Türen in Eiche

*ausgeführt von der*

SCHREINEREI  
**HEKTOR SCHLATTER & CIE**  
S.W.B.  
ST. GALLEN



## Die Harmonie

von Boden und Raum erreicht mit Supership-Linoleum-Mosaik.

Der langersehnte Wunsch der Architekten und Raumkünstler ist in Erfüllung gegangen. In Supership-Linoleum-Mosaik ist ein Bodenbelag gefunden, der in der Wahl von Zeichnung und Tönung grösste Freiheit bietet, da die einzelnen, nach Wunsch zugeschnittenen Figuren sich beinahe fugenlos an- und ineinander fügen lassen. Die Haltbarkeit des Supership-Linoleum-Mosaik ist unbegrenzt und die Forderungen der Hygiene in weitestem Masse erfüllt.

**Lino leum**  
MARQUE  
**Helvetia**  
GIUBIASCO (SUISSE)  
enttäuscht nie

Exposition Internationale des Arts  
décoratifs et industriels modernes  
Section suisse · Paris 1925  
*Grand Palais, rez-de-chaussée, Exposition des  
arts graphiques, Supership-linoléum-mosaïque*

**Linoleum A.-G. Giubiasco (Schweiz)**  
*Agentur in Zürich, Bleicherweg 50*

Verlangen Sie unser Gratisbüchlein No. 2 „Die Raumkunst“

A graphic advertisement for Schindler & Co. It features a hand with the index finger pointing upwards towards a list of services. The background is a dark, stylized shape. The text is in a bold, sans-serif font.

PERSONEN-  
u. LASTEN-  
**AUFZÜGE**  
KRANEN  
FLASCHENZÜGE  
**MOTOREN**  
1/100 ÷ 30 PS

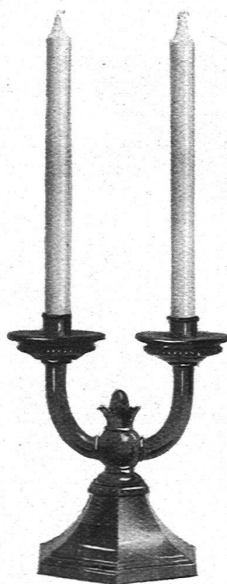
**SCHINDLER & CO**  
LUZERN  
GEGRÜNDET  
1874



**GYGAX & LIMBERGER**  
*Möbelfabrik und feine Bauschreinerei*  
**ALTSTETTEN-ZÜRICH**

*Landesaussstellung Bern 1914 Goldene Medaille*

FABRIKATION  
VON BELEUCHTUNGS-  
KÖRPERN UND  
METALLARBEITEN



ELEKTRISCHE  
LICHT- UND KRAFT-  
ANLAGEN / SONNERIE-  
UND TELEPHON-  
ANLAGEN

**BAUMANN, KOELLIKER & CIE., A.G.**  
F Ü S S L I S T R A S S E 4 / Z Ü R I C H 1