

Objektyp: **Advertising**

Zeitschrift: **Das Werk : Architektur und Kunst = L'oeuvre : architecture et art**

Band (Jahr): **13 (1926)**

Heft 4

PDF erstellt am: **12.07.2024**

### **Nutzungsbedingungen**

Die ETH-Bibliothek ist Anbieterin der digitalisierten Zeitschriften. Sie besitzt keine Urheberrechte an den Inhalten der Zeitschriften. Die Rechte liegen in der Regel bei den Herausgebern.

Die auf der Plattform e-periodica veröffentlichten Dokumente stehen für nicht-kommerzielle Zwecke in Lehre und Forschung sowie für die private Nutzung frei zur Verfügung. Einzelne Dateien oder Ausdrucke aus diesem Angebot können zusammen mit diesen Nutzungsbedingungen und den korrekten Herkunftsbezeichnungen weitergegeben werden.

Das Veröffentlichen von Bildern in Print- und Online-Publikationen ist nur mit vorheriger Genehmigung der Rechteinhaber erlaubt. Die systematische Speicherung von Teilen des elektronischen Angebots auf anderen Servern bedarf ebenfalls des schriftlichen Einverständnisses der Rechteinhaber.

### **Haftungsausschluss**

Alle Angaben erfolgen ohne Gewähr für Vollständigkeit oder Richtigkeit. Es wird keine Haftung übernommen für Schäden durch die Verwendung von Informationen aus diesem Online-Angebot oder durch das Fehlen von Informationen. Dies gilt auch für Inhalte Dritter, die über dieses Angebot zugänglich sind.

*Fabrikation von*  
**Beleuchtungskörpern und Metallarbeiten**

*Elektrische LICHT- und KRAFT-Anlagen*

*Sonnerie- und Telephon-Anlagen*

**BAUMANN, KOELLIKER & C<sup>LE</sup> A.G.**

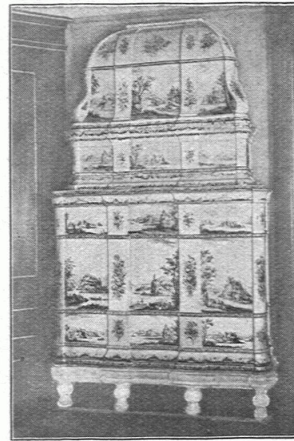
FÜSSLISTRASSE 4 · ZÜRICH 1

**ALFRED HÄCHLER**

*Schreinerei-Werkstätten / Lenzburg*



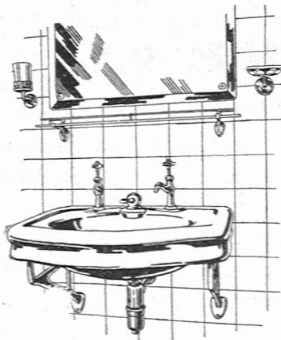
MÖBEL UND  
FEINE BAUARBEITEN



*Hochfeuerfeste Qualitätsware*

OFENFABRIK KOHLER A.G.

METT-BIEL



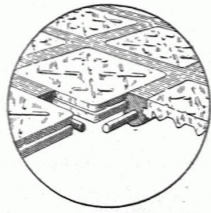
*Troesch & Co., Bern & Zürich*

AKTIENGESELLSCHAFT

EN GROS-HAUS

*für gesundheitstechnische Wasserleitungs-  
Artikel*

PERMANENTE MUSTER-AUSSTELLUNGEN



*Begehbare Oberlichter aus*  
**LUXFER-GLASBETON**

⊕ PATENT NR. 112921

*sind besser und billiger als unsere bisherigen Kepler-Glasbeton-Oberlichter*

**LUXFER-PRISMEN**

**ROB. LOOSER & CIE., ZÜRICH** 4 \* BADENERSTRASSE 41  
TELEPHON SELNAU 7295

**ASPHALTOID**



*Elastischer*

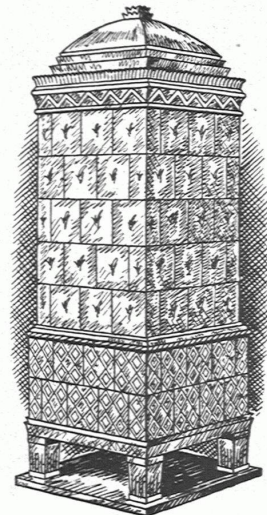
**Asphalt-Isolierstoff**  
*mit imprägnierter Jute-Einlage*

zur Verwendung auf Fundamente, gegen aufsteigende Feuchtigkeit / Für Brücken-, Gewölbe- und Tunnelabdeckungen, zur Abdichtung von Terrassen, Veranden, Bassins, sowie für flache Bedachungen

*Wasserdicht, teerfrei, geschmeidig und zäh, unzerreissbar, leicht, geruchlos, säurebeständig und äusserst dauerhaft*

**MEYNADIER & CIE.,**  
ZÜRICH & BERN

**KACHELÖFEN**  
ALLER ART



**GEBR. MANTEL, ELGG**

**INSTALLATIONS-WERKE A.G.**

RORSCHACH · WINTERTHUR · ZÜRICH

*Ausführung von elektr. Fussbank-Kirchenheizungen  
Zentralheizungen, Dampfheizungen aller Systeme, Warmwasser-  
bereitungen, Gas- und Wasserversorgungen*