

Objektyp: **Advertising**

Zeitschrift: **Das Werk : Architektur und Kunst = L'oeuvre : architecture et art**

Band (Jahr): **13 (1926)**

Heft 6

PDF erstellt am: **13.09.2024**

Nutzungsbedingungen

Die ETH-Bibliothek ist Anbieterin der digitalisierten Zeitschriften. Sie besitzt keine Urheberrechte an den Inhalten der Zeitschriften. Die Rechte liegen in der Regel bei den Herausgebern.

Die auf der Plattform e-periodica veröffentlichten Dokumente stehen für nicht-kommerzielle Zwecke in Lehre und Forschung sowie für die private Nutzung frei zur Verfügung. Einzelne Dateien oder Ausdrucke aus diesem Angebot können zusammen mit diesen Nutzungsbedingungen und den korrekten Herkunftsbezeichnungen weitergegeben werden.

Das Veröffentlichen von Bildern in Print- und Online-Publikationen ist nur mit vorheriger Genehmigung der Rechteinhaber erlaubt. Die systematische Speicherung von Teilen des elektronischen Angebots auf anderen Servern bedarf ebenfalls des schriftlichen Einverständnisses der Rechteinhaber.

Haftungsausschluss

Alle Angaben erfolgen ohne Gewähr für Vollständigkeit oder Richtigkeit. Es wird keine Haftung übernommen für Schäden durch die Verwendung von Informationen aus diesem Online-Angebot oder durch das Fehlen von Informationen. Dies gilt auch für Inhalte Dritter, die über dieses Angebot zugänglich sind.

Die besten

Kühlanlagen-Isolierungen

können nur mit

Expansit-Korksteinplatten

erstellt werden

In der Schweiz allein über **2000** Anlagen mit Expansit-Korkstein isoliert,
darunter solche mit über **7000 m²** isolierter Fläche.

Wir warnen vor Nachahmungen, die unter ähnlich klingenden Namen angeboten werden.
Echte Expansit-Korksteinplatten sind unübertreffbar.

Einzigste Bezugsquelle:

WANNER & CO. A.-G., HORGEN

Grösstes und leistungsfähigstes Unternehmen der Isolierbranche.

GERMANIA-LINOLEUM-WERKE A.-G., BIETIGHEIM



GERMANIA-LINOLEUM

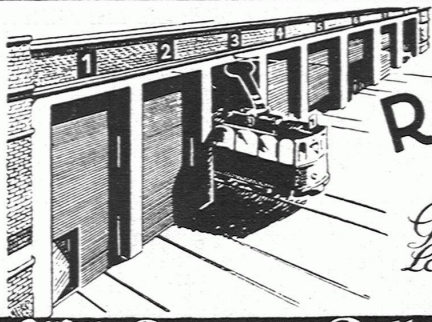
BIETET IHNEN VOLLE GARANTIE

GENERALVERTRETUNG FÜR DIE SCHWEIZ

LINOLEUM-VERTRIEBS-AKTIENGESELLSCHAFT

Linovag

ZÜRICH / BÖRSENSTR. 14



ROLLTORE

AUS HOLZ

für
*Garagen Remisen,
Lagerhallen sind solid
und isolieren gut*

Wilh. Baumann Rolladenfabrik Horgen

SOLNHOFER PLATTEN

SCHÖNSTER NATURSTEINBODENBELAG FÜR MONUMENTALBAU-
TEN, VILLEN, HAUSGÄNGE USW. / VERLANGEN SIE OFFERTEN

BAUBEDARF ZÜRICH A G

ETERNIT NIEDERURNEN



Wohnhäuser in Hätzingen

Bedachung: Eternit-Doppelddeckung, kupferbraun

LAUFENER KALKSTEINBRÜCHE

STEINHAUERARBEITEN VON DER EINFACHSTEN
BIS ZUR FEINSTEN AUSFÜHRUNG

L I E F E R U N G E N

Bahnhof- und Postgebäude in Basel, Allgemeine Ersparniskasse
in Aarau, katholische Kirchen in Olten, Romanshorn und Laufen,
reformierte Kirche in Solothurn, Museum in Winterthur, Depo-
sitenbank und Bankverein in Lausanne, „Genevoise“ in Genf, etc.

ES WERDEN AUCH VERARBEITET

Lérouville-Muschelkalkstein, gelber Jaumont, Vogesen- und Pfälzersandstein,
Turtmannmarmor und graugrüner Estavayer-Muschelkalkstein

JAHRESPRODUKTION CA. 2000 m³

Marmorarbeiten und Grabdenkmäler ab unserem Werk in Riehen bei Basel / Tel. 5572 Safran

CUENI & CO / LAUFEN

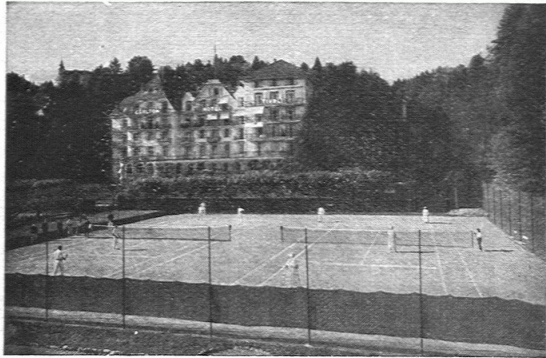
TELEPHON 119

HUGO WAGNER A.G. BERN

BALMWEG 22-24



KUNSTGEWERBLICHE WERKSTÄTTEN FÜR WOHNUNGSEINRICHTUNGEN

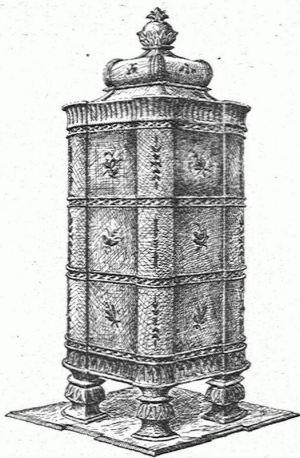


TENNISPLÄTZE (2x2)
DES CARLTON-HOTEL TIVOLI UND
DES TENNIS-CLUB LUZERN

*Ausgeführt 1922/23
mit meinem Grellinger Spezial-Mergel
Grüne Färbung*

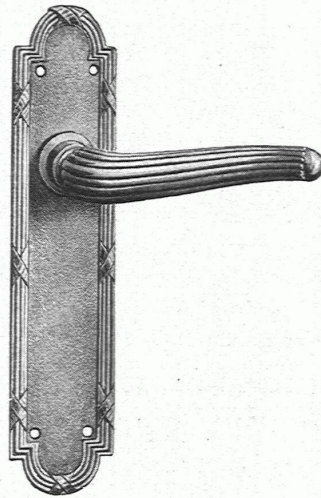
*
KOMPLETTE ÜBERNAHME
SPIELFERTIGER ANLAGEN
IM IN- UND AUSLANDE

*
BRUNO WEBER, TENNISBAUGESCHÄFT
BASEL, RIEHENSTRASSE 250



Ganz & Cie.

Rachelofenfabrik
Embrach (Zürich)
Oefen aller Art



BAUBESCHLÄGE

erstklassig und in allen Stilarten

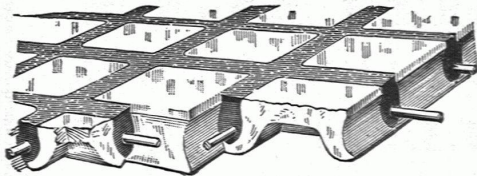
VALE-BESCHLÄGE

KATALOGE ZU DIENSTEN

F. Bender.

ZÜRICH / OBERDORFSTRASSE

Begehbare Oberlichter für Dächer, Terrassen und Trottoirs
aus **Keppler-Glasbeton**



Befahrbare Oberlichter
aus **Luxfer-Prismen**
in Gussrahmen

Rob. Looser & Cie., Zürich 4

Badenerstrasse 41 · Tel. S. 7295

Man hüte sich vor Nachahmungen.

Beim Einkauf von **TEPPICHEN** verlangt das einzige
SCHWEIZER-FABRIKAT, MARKE „BÄR“

Der reichhaltige, farbige Katalog liegt in allen Teppiche
führenden Geschäften auf und wird durch die anerkannt
gediegene Ausmusterung auch Sie voll befriedigen

Schützt die einheimische Industrie

Schweizerische Teppichfabrik
ENNENDA bei Glarus



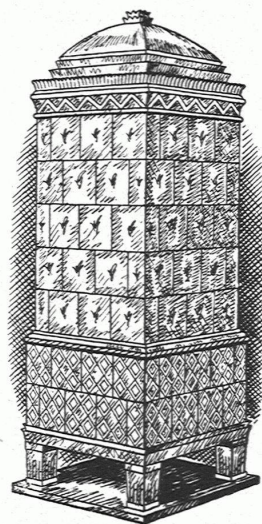
Kolladenfabrik
A. Griesler A. G., Aadorf

liefert in vorzüglicher Konstruktion

*Stahlwellblechrolladen, Holzrolladen, Rolljalousien
Zugjalousien, Schaufensterahmen in Eisen und Holz
Marquisenanlagen und Sonnenstoren, Rollschutzwände
Jalousie-Klappladen mit Beschlag*

ZWEIGNIEDERLASSUNG ZÜRICH
Telephon Selnau 7398 · Militärstrasse 108

KACHELÖFEN
ALLER ART



GEBR. MANTEL, ELGG

ZENTRALHEIZUNGEN

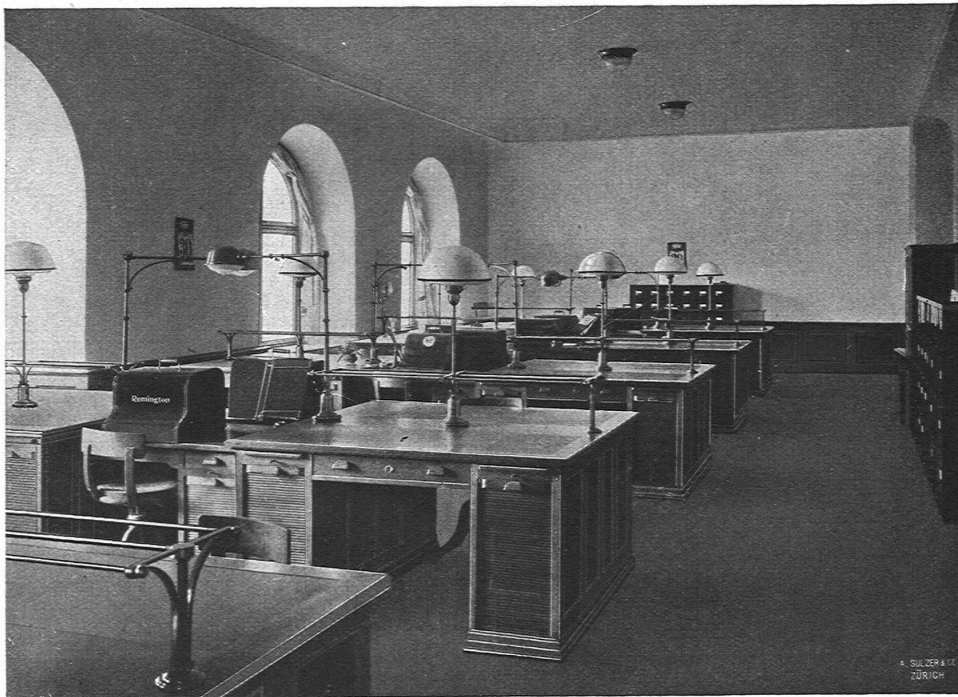
WARMWASSER-VERSORGUNGEN ALLER SYSTEME

TELEPHON CHUR 160
TELEPHON ZÜRICH H. 324

JOH. MÜLLER

RÜTI (ZÜRICH)
TELEPHON 30

MÖBELFABRIK ROBERT ZEMP & CIE EMMENBRÜCKE BEI LUZERN



ATELIER FÜR AUSFÜHRUNG FEINER
MÖBEL UND INNENAUSBAUTEN
BUREAUMÖBEL

TELEPHON EMMENBRÜCKE NO. 51.41
TELEGRAMME LUZERN, MÖBELZEMP

OTIS-AUFZÜGE

Neueste Bauart

Aufzüge mit Microsteuerung

Automatische Feineinstellung

GESETZLICH GESCHÜTZT

FABRIKEN IN
NEW-YORK · CHICAGO · BUFFALO (U.S.A.)
PARIS · LONDON · BERLIN

SCHWEIZERFABRIK UND BUREAU
ZÜRICH, BIRMENSCHDORFERSTRASSE 273



GYGAX & LIMBERGER

Möbelfabrik und feine Bauschreinerei

ALTSTETTEN-ZÜRICH

Landesausstellung Bern 1914 Goldene Medaille