

Objektyp: **Advertising**

Zeitschrift: **Das Werk : Architektur und Kunst = L'oeuvre : architecture et art**

Band (Jahr): **13 (1926)**

Heft 6

PDF erstellt am: **13.09.2024**

Nutzungsbedingungen

Die ETH-Bibliothek ist Anbieterin der digitalisierten Zeitschriften. Sie besitzt keine Urheberrechte an den Inhalten der Zeitschriften. Die Rechte liegen in der Regel bei den Herausgebern. Die auf der Plattform e-periodica veröffentlichten Dokumente stehen für nicht-kommerzielle Zwecke in Lehre und Forschung sowie für die private Nutzung frei zur Verfügung. Einzelne Dateien oder Ausdrucke aus diesem Angebot können zusammen mit diesen Nutzungsbedingungen und den korrekten Herkunftsbezeichnungen weitergegeben werden. Das Veröffentlichen von Bildern in Print- und Online-Publikationen ist nur mit vorheriger Genehmigung der Rechteinhaber erlaubt. Die systematische Speicherung von Teilen des elektronischen Angebots auf anderen Servern bedarf ebenfalls des schriftlichen Einverständnisses der Rechteinhaber.

Haftungsausschluss

Alle Angaben erfolgen ohne Gewähr für Vollständigkeit oder Richtigkeit. Es wird keine Haftung übernommen für Schäden durch die Verwendung von Informationen aus diesem Online-Angebot oder durch das Fehlen von Informationen. Dies gilt auch für Inhalte Dritter, die über dieses Angebot zugänglich sind.

KEINE HÄSSLICHEN, GRAUEN BETONSICHTFLÄCHEN MEHR!



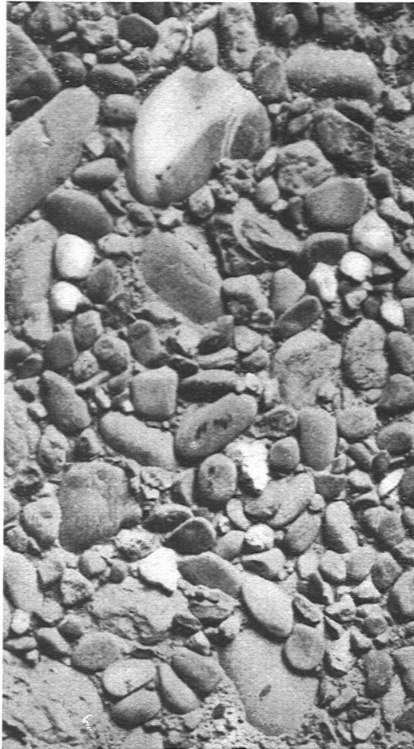
löst das Problem der Betonsichtflächen WAS IST CONTEX?

Ein Lack, der auf die Schalung gestrichen, die Eigenschaft besitzt, den Zement auf eine gewisse Tiefe am Abbinden zu verhindern.

WAS ERREICHT CONTEX?

Er lüftet den Schleier, der in Form einer hässlichen, grauen Zementhaut die schöne Struktur des Betons verhüllt. Nach dem Ausschalen kann die Zementhaut durch Abreiben mit der Drahtbürste oder Abspritzen mit starkem Wasserstrahl entfernt werden, wodurch das natürliche Gefüge des Betons blossgelegt wird. Durch geeignetes Vorsatzmaterial kann jeder beliebige Effekt erzielt werden.

Muss eine Betonfläche aus irgendeinem Grunde verputzt werden, so ergibt die Vorbehandlung mit ConTEX die richtige, raue Unterlage zur dauernden Haftung.

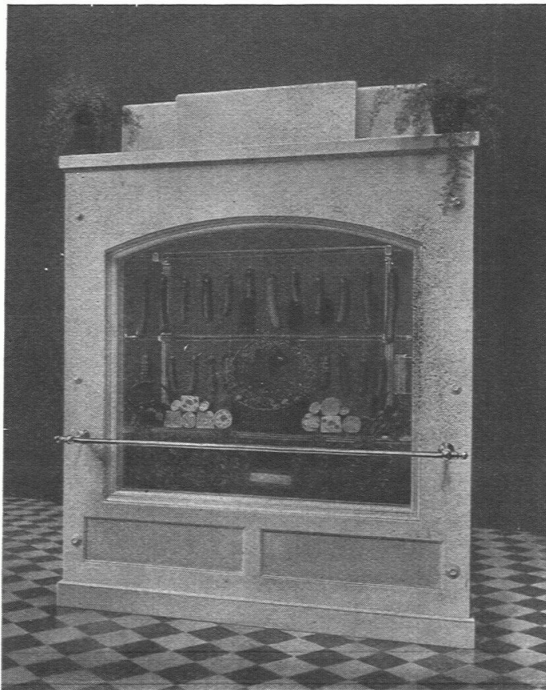


Verfahren und Produkt
gesetzlich geschützt

PROBEBÜCHSE GEBRAUCHSAN- WEISUNG PREISLISTE

franko gegen Einzahlung von
9 Franken auf Postcheckkonto
1/2122 Genf. Postadresse:

CONTEX S.A., GENF



Audiffren Singrün Kältemaschinen AG. Basel

St. Joh.-Vorstadt 27
Tel. Saf. 41.32

Spezialität:

*Schau-Laden-Kühlräume
verglaste Kühlchränke
gekühlte Glasbuffets*

für Comestibles, Charcuterien, Restaurants usw.
in gemauerter, transportabler und
demontabler Ausführung

Schaufenster-Kühlung
kein Anlaufen der Fenster



Verlangen Sie unverbindlichen und kostenlosen
Vertreterbesuch

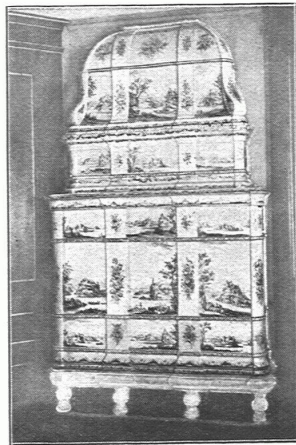
TH. SCHÄRER'S SOHN & CO / BERN

MÖBELWERKSTÄTTE

INNENDEKORATION

KRAMGASSE 7

TELEPHON BOLLW. 1767



Hochfeuerfeste Qualitätsware

OFENFABRIK KOHLER A.G.

METT-BIEL

TERRASIT

EDELPUTZ

verbürgt gediegene, vornehme Fassaden

trägt jedem Geschmack Rechnung

erspart Reparaturen und

Ausbesserungen

Natur- und sattfarbig in allen Tönungen

REFERENZEN / MUSTER

PROBEMATERIAL

*

HANS ZIMMERLI, ZÜRICH

MINERAL-MAHLWERKE

Hohlstrasse 301, Telephon Selnau 70.59



Troesch & Co., Bern & Zürich

AKTIENGESELLSCHAFT

EN GROS-HAUS

*für gesundheitstechnische Wasserleitungs-
Artikel*

PERMANENTE MUSTER-AUSSTELLUNGEN

ZENTRALEKRETARIAT SCHWEIZER WERKBUND

F. T. GUBLER, ZÜRICH

BAHNHOFSTR. 89, TELEPHON SELNAU 4829

- VERMITTLUNG zwischen Industrie, Gewerbekünstlern und Privaten.
- BERATUNG in allen Fragen der Gewerbekunst.
- DURCHFÜHRUNG von Wettbewerben, Auftragvermittlung
- Vermittlung von fachmännischen Expertisen.

HEINRICH LIER

INGENIEUR

Zürich, Badenerstrasse 440

Tel. Selnau 92.05

*

HEIZUNG

UND

LÜFTUNG

*

Projektierung und Ausführung von Heizungs- und Lüftungsanlagen jeden Systems und Umfangs

Blütengarten Blütenfülle

Vom Frühjahr bis Spätherbst erhalten Sie durch Anpflanzung meiner

STAUDEN

winterharte Blütenpflanzen. Stauden haben den Vorzug, dass sie nicht wie Sommerflor jedes Jahr neu angepflanzt werden müssen, sondern ausdauernd und winterhart sind und reichste Blütenfülle in allen Farben bieten.

Verlangen Sie gratis und franko meinen neuen Spezialkatalog für Stauden. Er bietet vom Guten das Beste

GARTENARCHITEKT

Adolf Divell · Olten

*Etablissement für modene Gartengestaltung
Neuanlage und Umänderung*

ERSTER BESUCH KOSTENLOS

DURAMENT

FUSSBÖDEN dauerhaftester, billigster Fussboden für
Industriebauten, Spitäler und für Wohnkolonien

UNTERBÖDEN für Linoleum, unübertroffene Isolierfähigkeit, neutral gegenüber Metall

in 15 mm Normalstärke auf Raubbeton, Dachlattenrost etc. 1- u. 2-schichtig auf abgenützte Cement- u. Holzböden verlegt
Übernahme und Ausführung von Isolier-Überbetons über armierte Decken mit Leitungsnetzen oder über I-Betonierung
Verlangen Sie unsere Offerte u. Vorschläge f. Ihre Bauprojekte

DURAMENT-KUNSTHOLZ-FABRIK G. WIRTH & CO. ZÜRICH 2

ZENTRALHEIZUNGSFABRIK
ALTORFER, LEHMANN & CIE

BERN / ZOFINGEN / ST. GALLEN / LUGANO
ZENTRALHEIZUNGEN ALLER SYSTEME · SANITÄRE ANLAGEN

Feuer- und explosions sichere Benzintankanlagen

A U T O R È V E

*Fritz
Bernier*

Ein wenig Farbe,

gute Formen, liebevolle Anord-
nung - und Ihre Räume wirken

stimmungsvoll, vornehm

Sicherer Geschmack und langjährige Er-
fahrung setzen mich in Stand, auch ohne
grosse Aufwendungen, solche Räume zu
schaffen. Reiche Mustersammlung aparter
Stoffe. Holen Sie Vorschläge von mir ein.

Atelier für Architektur und Raumkunst

ZÜRICH 7
Casinoplatz

**Gesellschaft der L. von
Roll'schen Eisenwerke
Gerlafingen**

Werke in Gerlafingen, Clus, Choindez, Rondez, Bern, Olten

S P E Z I A L I T Ä T E N F Ü R B A U T E N :

Bau- und Ornamentguss

Material für Zentralheizungen
Heizkessel, Rippenheizröhren, Wärmeplatten,
Wärmeschränke, Ventile, Formstücke
und Flanschen

**Schmiedeeiserne und gusseiserne Gestelle
für Kachelöfen und Kochherde**

Material für sanitäre Anlagen
Badwannen, Waschbecken etc.

**Gusseiserne Röhren und Absperrorgane
für Gas- und Wasserleitungen**

Kanalisationsartikel

Baumaschinen
Betonmischer, Bauwinden etc.

Hebezeuge und Transportanlagen aller Art

Verkauf meist durch den Eisenhandel

Fabrikation von

Beleuchtungskörpern und Metallarbeiten

Elektrische LICHT- und KRAFT-Anlagen

Sonnerie- und Telephon-Anlagen

BAUMANN, KOELLIKER & C^{IE} A.G.

FÜSSLISTRASSE 4 · ZÜRICH 1