

Objektyp: **Advertising**

Zeitschrift: **Das Werk : Architektur und Kunst = L'oeuvre : architecture et art**

Band (Jahr): **13 (1926)**

Heft 6

PDF erstellt am: **08.08.2024**

### **Nutzungsbedingungen**

Die ETH-Bibliothek ist Anbieterin der digitalisierten Zeitschriften. Sie besitzt keine Urheberrechte an den Inhalten der Zeitschriften. Die Rechte liegen in der Regel bei den Herausgebern.

Die auf der Plattform e-periodica veröffentlichten Dokumente stehen für nicht-kommerzielle Zwecke in Lehre und Forschung sowie für die private Nutzung frei zur Verfügung. Einzelne Dateien oder Ausdrucke aus diesem Angebot können zusammen mit diesen Nutzungsbedingungen und den korrekten Herkunftsbezeichnungen weitergegeben werden.

Das Veröffentlichen von Bildern in Print- und Online-Publikationen ist nur mit vorheriger Genehmigung der Rechteinhaber erlaubt. Die systematische Speicherung von Teilen des elektronischen Angebots auf anderen Servern bedarf ebenfalls des schriftlichen Einverständnisses der Rechteinhaber.

### **Haftungsausschluss**

Alle Angaben erfolgen ohne Gewähr für Vollständigkeit oder Richtigkeit. Es wird keine Haftung übernommen für Schäden durch die Verwendung von Informationen aus diesem Online-Angebot oder durch das Fehlen von Informationen. Dies gilt auch für Inhalte Dritter, die über dieses Angebot zugänglich sind.

**Spezialbeton AG**  
vormals Karl Haug



**Kunststeinwerke**  
Staad (St. Gallen)

**FEUERSICHERE PATENT BASALTOLIT-TREPPEN**

Immer wieder erweisen sich hölzerne Treppen, auch mit verputzter Untersicht, bei Brand-  
unglück höchst gefährlich und kosten oft Menschenleben. Wo eine eichene Treppe manch-  
mal nach dem Brande stehen blieb, war sie infolge ihres glimmenden Zustandes ungangbar.

**Unsere Basaltolit-Treppen sind absolut feuersicher, gleitsicher und wirken vornehm. Bis heute über 100 Anlagen  
erstellt; sie sind auch in jedem fertigen Bau montierbar.**



**T e k k o**  
**S a l u b r a**

*die lichteichten waschbaren Tapeten*

\*

Kunstmappe Nr. 1c und Muster gratis von  
W. Wirz-Wirz A.G.

Basel, Freiestrasse 71

Bern, Bundesgasse 36

Genf, Grand Quai 32

Lausanne, Petit-Chêne 30

AG. Salberg & Co., Zürich, Fraumünsterstr. 8

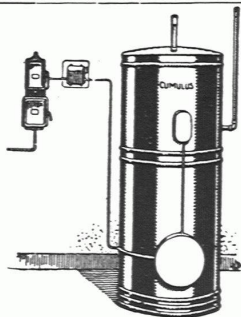


**FR. C. LANG**

**ZÜRICH**

GROSSMÜNSTERPL. 8  
TEL. HOTT. 2243

**INNENAUSBAU**  
**WOHNÄRÄUME**  
**MÖBEL**  
**STOFFE**



NEUHEIT!

NEUHEIT!

*Mit dem kombinierten*

**Elektr. Sparboiler „Cumulus“**

werden bedeutende Ersparnisse gegenüber den gewöhnlichen  
Heisswasserspeichern erzielt. Prospekte und nähere Angaben  
erteilen gerne die tit. Elektrizitätswerke und Installateure,  
sowie die Fabrik elektrischer Apparate

**FR. SAUTER A.G. / BASEL**

Techn. Bureau Zürich  
Tuggenerstr. 3

Bureau techn. à Genève  
25 Boulv. Georges Favon

# Bezugsquellen-Verzeichnis

## Architektur-Modelle:

H. Langmack, Eierbrechtstr. 32, Zürich

## Aufzüge:

Schindler & Co., Luzern

Otis Aufzugwerke, Zürich

August Lerch, Oetenbachgasse 5, Zürich  
(Briefaufzüge)

## Ausstellungen:

Genossenschaft Schweiz, Mustermesse, Basel

## Banken:

Schweizerische Volksbank, Generaldirektion Bern  
und 51 Niederlassungen

## Baubeschläge:

F. Bender, Oberdorfstr., Zürich

H. Staub & Co., Seefeldstr. 71, Zürich

Max Ulrich, Niederdorfstr. 20, Zürich

Michael Kiefer & Co., München 54

## Baugeschäfte:


Baugeschäft Muesmatt A.-G., Bern

Gribi & Co., Burgdorf

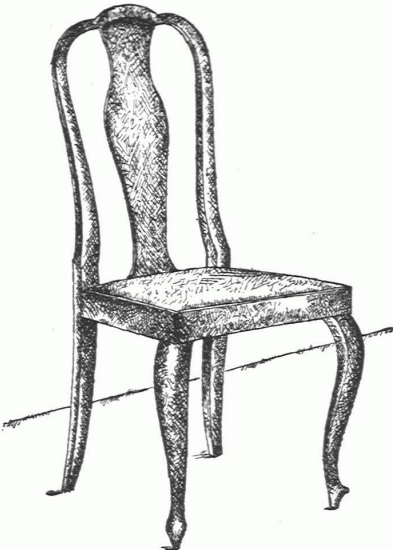
## Baummaschinen:

Gesellschaft der L. von Roll'schen Eisenwerke,  
Gerlafingen

**Ofenbau**  
**Walter Müller**  
GEGRÜNDET 1886



**Zürich 2, Rietenstrasse 53**  
TELEPHON: SELNAU 13.58



**A. G.**  
**MÖBELFABRIK HORGEN-GLARUS**  
**IN HORGEN**  
SITZMÖBEL UND TISCHE  
IN GESÄGTER UND GEBOGENER  
AUSFÜHRUNG

**JURASIT**  
**Schweiz. Natur-Edelputz-Material**  
für diverse Putzarten bewährtes Produkt

Kunststein- und Vorsatzbeton-Materialien aller Sorten und Imitationen  
liefert die Vertrauensfirma

**Terrazzo- & Jurasit-Werke A.-G.**  
**Bärschwil**