

Objektyp: **Advertising**

Zeitschrift: **Das Werk : Architektur und Kunst = L'oeuvre : architecture et art**

Band (Jahr): **13 (1926)**

Heft 7

PDF erstellt am: **08.08.2024**

### **Nutzungsbedingungen**

Die ETH-Bibliothek ist Anbieterin der digitalisierten Zeitschriften. Sie besitzt keine Urheberrechte an den Inhalten der Zeitschriften. Die Rechte liegen in der Regel bei den Herausgebern. Die auf der Plattform e-periodica veröffentlichten Dokumente stehen für nicht-kommerzielle Zwecke in Lehre und Forschung sowie für die private Nutzung frei zur Verfügung. Einzelne Dateien oder Ausdrucke aus diesem Angebot können zusammen mit diesen Nutzungsbedingungen und den korrekten Herkunftsbezeichnungen weitergegeben werden. Das Veröffentlichen von Bildern in Print- und Online-Publikationen ist nur mit vorheriger Genehmigung der Rechteinhaber erlaubt. Die systematische Speicherung von Teilen des elektronischen Angebots auf anderen Servern bedarf ebenfalls des schriftlichen Einverständnisses der Rechteinhaber.

### **Haftungsausschluss**

Alle Angaben erfolgen ohne Gewähr für Vollständigkeit oder Richtigkeit. Es wird keine Haftung übernommen für Schäden durch die Verwendung von Informationen aus diesem Online-Angebot oder durch das Fehlen von Informationen. Dies gilt auch für Inhalte Dritter, die über dieses Angebot zugänglich sind.

Ein Dienst der *ETH-Bibliothek*  
ETH Zürich, Rämistrasse 101, 8092 Zürich, Schweiz, [www.library.ethz.ch](http://www.library.ethz.ch)

<http://www.e-periodica.ch>

Die besten  
**Kühlanlagen-Isolierungen**  
können nur mit  
**Expansit-Korksteinplatten**  
erstellt werden

In der Schweiz allein über **2000** Anlagen mit Expansit-Korkstein isoliert,  
darunter solche mit über **7000 m<sup>2</sup>** isolierter Fläche.

Wir warnen vor Nachahmungen, die unter ähnlich klingenden Namen angeboten werden.  
Echte Expansit-Korksteinplatten sind unübertreffbar.

Einzigste Bezugsquelle:

**WANNER & CO. A.-G., HORGEN**

Grösstes und leistungsfähigstes Unternehmen der Isolierbranche.

GERMANIA-LINOLEUM-WERKE A.-G., BIETIGHEIM




**GERMANIA-LINOLEUM**  
BIETET IHNEN VOLLE GARANTIE

GENERALVERTRETUNG FÜR DIE SCHWEIZ

LINOLEUM-VERTRIEBS-AKTIENGESELLSCHAFT

**Linovag**

ZÜRICH / BÖRSENSTR. 14



FDG  
PRA

# JALOUSIELADEN

mit *Eckfriesverbindung*  
PATENT N<sup>o</sup> 61144

## BESCHLÄGE

in bester Ausführung  
fertig am Bau angeschlagen

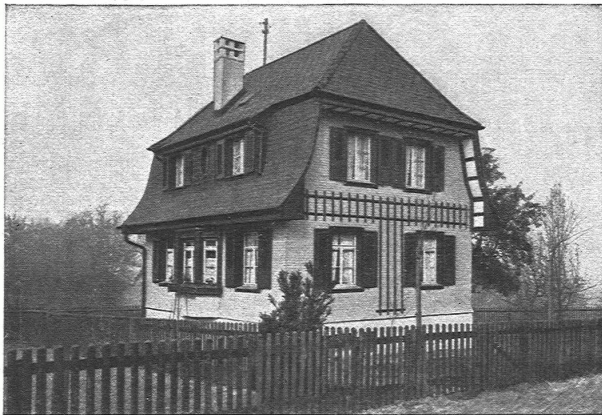
*Wilh. Baumann Rolladenfabrik Horgen*

# SOLNHOFER PLATTEN

SCHÖNSTER NATURSTEINBODENBELAG FÜR MONUMENTALBAU-  
TEN, VILLEN, HAUSGÄNGE USW. / VERLANGEN SIE OFFERTEN

# BAUBEDARF ZÜRICH <sup>A</sup> <sub>G</sub>

# ETERNIT NIEDERURNEN



Wohnhaus in Rorschacherberg

*Bedachung: Eternit wagrechte Deckung, kupferbraun*  
*Fassade: Eternit-Doppelddeckung, hellgrau*

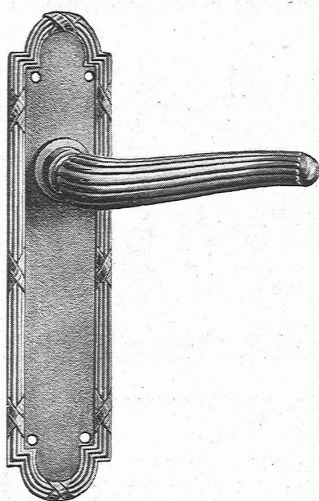
# ZENTRALHEIZUNGEN

WARMWASSER-VERSORGUNGEN ALLER SYSTEME

TELEPHON CHUR 160  
TELEPHON ZÜRICH H.324

**JOH. MÜLLER**

RÜTI (ZÜRICH)  
TELEPHON 30



BAUBESCHLÄGE

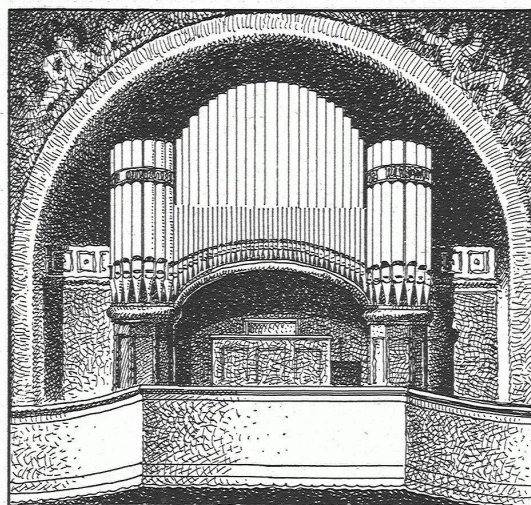
*erstklassig und in allen Stilarten*

VALE-BESCHLÄGE

KATALOGE ZU DIENSTEN

**F. Bender.**

ZÜRICH / OBERDORFSTRASSE



ORGELBAU

**TH. KUHN.A.G**

MÄNNEDORF.

ZÜRICH

Beim Einkauf von **TEPPICHEN** verlangt das einzige  
**SCHWEIZER-FABRIKAT, MARKE „BÄR“**

Der reichhaltige, farbige Katalog liegt in allen Teppiche  
führenden Geschäften auf und wird durch die anerkannt  
gediegene Ausmusterung auch Sie voll befriedigen

Schützt die einheimische Industrie

**Schweizerische Teppichfabrik**  
**ENNENDA bei Glarus**



SCHUTZMARKE



**FROEBEL/ZÜRICH**  
**TENNISPLÄTZE**  
**AUSFÜHRUNG MIT**  
**GRELLINGER SPEZIALMERGEL**  
**ENGL. EN-TOUT-CAS COURTS**

**BERNISCHE  
KRAFTWERKE A.-G.  
BERN**

Aktienkapital 56 000 000 Franken

**Erzeugung und  
Abgabe elektrischer Energie  
für jeden Bedarf**

Wasserkraftwerke:

Kandergrund 20 000 PS  
Spiez . . . 30 000 PS  
Mühleberg . 48 600 PS  
Kallnach . . 15 000 PS  
Hagneck . . 8 300 PS  
Bannwil . . 10 500 PS

**Abgabe 1925: 395 000 000 kWh**

**TERRASIT**  
**EDELPUTZ**

verbürgt gediegene, vornehme Fassaden  
trägt jedem Geschmack Rechnung  
erspart Reparaturen und  
Ausbesserungen

*Natur- und sattfarbig in allen Tönungen*

REFERENZEN / MUSTER

PROBEMATERIAL

\*

**HANS ZIMMERLI, ZÜRICH**

MINERAL-MAHLWERKE

Hohlstrasse 301, Telefon Selnau 70.59

**ZENTRALESEKRETARIAT  
SCHWEIZER  
WERKBUND**

**F. T. GUBLER, ZÜRICH**

BAHNHOFSTR. 89, TELEPHON SELNAU 4829

- VERMITTLUNG zwischen Industrie, Gewerbetätigen und Privaten.
- BERATUNG in allen Fragen der Gewerbetätigen.
- DURCHFÜHRUNG von Wettbewerben, Auftragvermittlung
- Vermittlung von fachmännischen Expertisen.



**GRIBI & CIE. A.G.**  
**BAUGESCHÄFT, BURGDORF**

Telegrammadresse: Dampfsäge / Telephon 65  
Privattelephon 678

\*

*Hoch- und Tiefbauunternehmung · Armierter Beton  
Holz- und Schwellenhandlung  
Imprägnieranstalt · Zimmerei und Gerüstungen*

**CHALETBAU**

*Hetzerlizenz für den Kanton Bern  
Mechanische Bau- und Kunsischreineri  
Übernahme ganzer Bauten*

**RANFT SÖHNE**

*Gegründet 1876 / Tel. Birs. 48.35*

**BASEL / NEU-ALLSCHWIL**



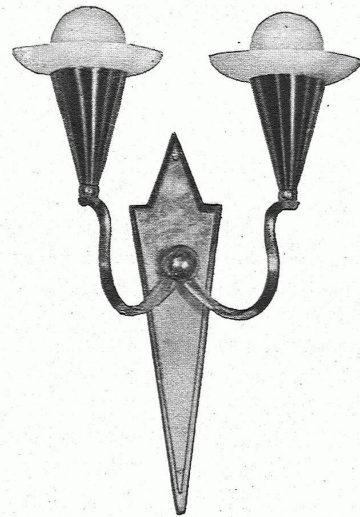
**Garten-Anlagen**

HAUS- UND VILLENGÄRTEN  
OBSTANLAGEN

**Baumschulen**

Grosskulturen in Spalier- u. hochstämmigen  
Obstbäumen, Koniferen, Heckenpflanzen,  
Ziersträuchern, Rosen-Neuheiten etc.

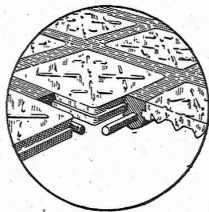
VERLANGEN SIE KATALOGE



*Nr. 7550 aus Sonderprospekt  
„Neue Beleuchtungen“*

**SCHWEIZ. AUER-GESELLSCHAFT**

*Zürich, Poststrasse 4*



*Begehbare Oberlichter aus*

**LUXFER-GLASBETON**

⊕ PATENT NR. 112921

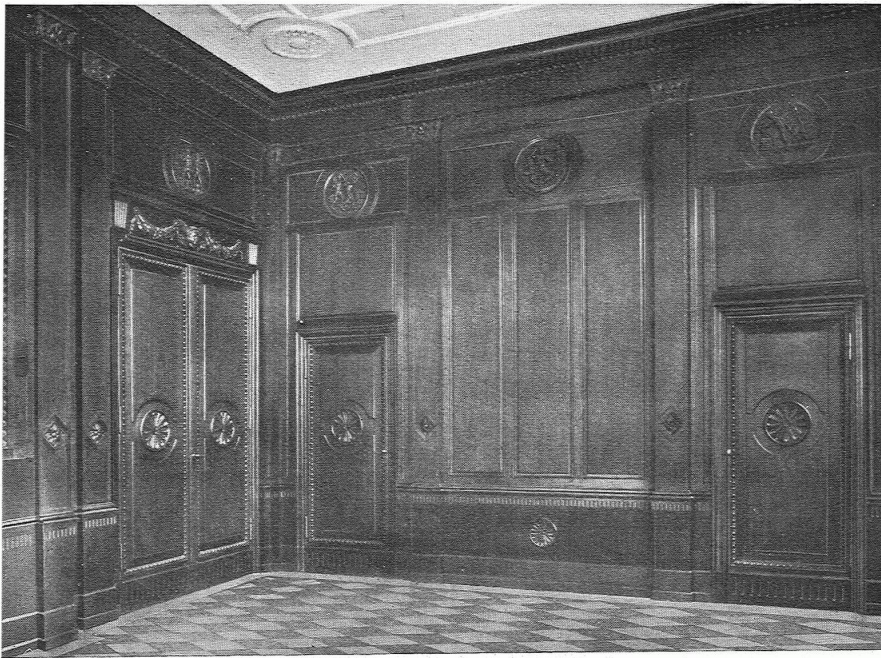
*sind besser und billiger als unsere bisherigen Kepler-Glasbeton-Oberlichter*

**LUXFER-PRISMEN**

**ROB. LOOSER & CIE., ZÜRICH 4 \***

BADENERSTRASSE 41  
TELEPHON SELNAU 7295

BUREAU DES PRÄSIDENTEN  
IM NEUBAU DES INTERNATIONALEN  
ARBEITSAMTES B. I. T. GENÈVE



Schreinerarbeit in Nussbaumholz

*ausgeführt von der*

SCHREINEREI  
**HEKTOR SCHLATTER & CIE**  
S. W. B.  
ST. GALLEN

# OTIS-AUFZÜGE

*Neueste Bauart*

## Aufzüge mit Microsteuerung

*Automatische Feineinstellung*

GESETZLICH GESCHÜTZT

---

FABRIKEN IN  
NEW-YORK · CHICAGO · BUFFALO (U.S.A.)  
PARIS · LONDON · BERLIN

SCHWEIZERFABRIK UND BUREAU  
ZÜRICH, BIRMENSCHENSTRASSE 275



## GYGAX & LIMBERGER

*Möbelfabrik und feine Bauschreinerei*

ALTSTETTEN-ZÜRICH

---

*Landesausstellung Bern 1914 Goldene Medaille*