

Objektyp: **Advertising**

Zeitschrift: **Das Werk : Architektur und Kunst = L'oeuvre : architecture et art**

Band (Jahr): **13 (1926)**

Heft 8

PDF erstellt am: **12.07.2024**

Nutzungsbedingungen

Die ETH-Bibliothek ist Anbieterin der digitalisierten Zeitschriften. Sie besitzt keine Urheberrechte an den Inhalten der Zeitschriften. Die Rechte liegen in der Regel bei den Herausgebern. Die auf der Plattform e-periodica veröffentlichten Dokumente stehen für nicht-kommerzielle Zwecke in Lehre und Forschung sowie für die private Nutzung frei zur Verfügung. Einzelne Dateien oder Ausdrucke aus diesem Angebot können zusammen mit diesen Nutzungsbedingungen und den korrekten Herkunftsbezeichnungen weitergegeben werden. Das Veröffentlichen von Bildern in Print- und Online-Publikationen ist nur mit vorheriger Genehmigung der Rechteinhaber erlaubt. Die systematische Speicherung von Teilen des elektronischen Angebots auf anderen Servern bedarf ebenfalls des schriftlichen Einverständnisses der Rechteinhaber.

Haftungsausschluss

Alle Angaben erfolgen ohne Gewähr für Vollständigkeit oder Richtigkeit. Es wird keine Haftung übernommen für Schäden durch die Verwendung von Informationen aus diesem Online-Angebot oder durch das Fehlen von Informationen. Dies gilt auch für Inhalte Dritter, die über dieses Angebot zugänglich sind.

EINFRIEDUNGEN

aus Holz, unter Druck mit heissem Teeröl imprägniert
10 Jahre Garantie gegen Fäulnis
Solid, geschmackvoll, billig

HOLZPFLASTER

für Werkstätten, Remisen, Garagen, Plätze, Strassen



Telephon 46 / Telegramme: Teeröl

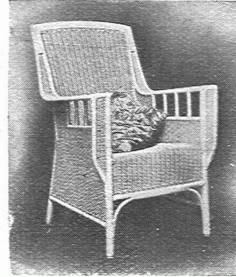
BAHNSCHWELLEN UND HÖLZER FÜR BAHNBAU

jeglicher Art / Imprägnierung mit Teeröl nach
Vorschriften der S. B. B.

ROHRMOBEL-FABRIK

Otto Webers Wwe.

ROTHRIST



DER BEHAGLICHE!

KATALOG

durch Spezialgeschäfte und Möbelhandlungen



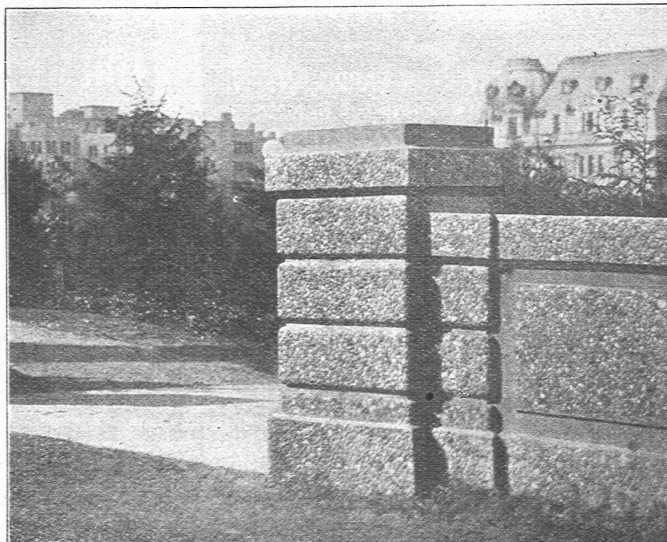
löst das Problem der Betsichtflächen

CONTEX ist ein Lack, der, auf die Schalung gestrichen, die Eigenschaft besitzt, den Cement auf eine gewisse Tiefe am Abbinden zu verhindern. Nach dem Ausschalen kann die Cementschicht durch Drahtbürste oder starken Wasserstrahl entfernt werden, wodurch das natürliche Gefüge des Betons blossgelegt wird. Durch geeignetes Vorsatzmaterial kann jeder beliebige Effekt erzielt werden. — Muss eine Betonfläche aus irgend einem Grunde verputzt werden, so ergibt die Vorbehandlung mit ConTEX die richtige, rauhe Unterlage zur dauernden Haftung. — Auskunft erteilen:

CONTEX S. A., GENF
Postfach Rive 244

Keine hässlichen, grauen Betsichtflächen mehr!

Verfahren und Produkt gesetzlich geschützt.



Eisenbauten

Hochbauten, Maste, Krane, Brücken, Reservoirs, Blecharbeiten etc.

Wartmann, Vallette & Cie., Brugg Filiale in Genf

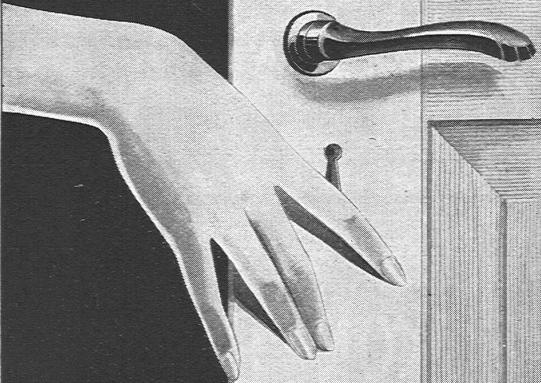


DIE NEUE BAUWEISE
ERFORDERT BEI GERINGSTEM KOSTENAUFWAND
SOLIDES, WETTERFESTES, FEUERSICHERES MATERIAL*
DIE
WELTON-BAUPLATTE
ERFÜLLT IN JEDER HINSICHT DIESE BEDINGUN-
GEN, SIE IST DIE BAUPLATTE DER ZUKUNFT! **



VERBAND SCHWEIZ. WELTON-FABRIKANTEN
WEIBEL & Co WIDMER SÖHNE A. GAMMA
GLOTEN-SIRNACH ZOFINGEN GURTNELLEN
 < THURGAU > < AARGAU > ZÜRICH

TÜR-SCHÖNER
AUS
CELLULOID



EMIL SCHLUND
CELLULOIDWAREN-FABRIK
ALTSTETTEN ZÜRICH
TELEPHON UTO N° 5009

S. SCHNYDER



NEUHEIT! NEUHEIT!

Mit dem kombinierten
Elektr. Sparboiler „Cumulus“

werden bedeutende Ersparnisse gegenüber den gewöhnlichen Heisswasserspeichern erzielt. Prospekte und nähere Angaben erteilen gerne die tit. Elektrizitätswerke und Installateure, sowie die Fabrik elektrischer Apparate

FR. SAUTER A.-G. / BASEL
Techn. Bureau Zürich Bureau techn. à Genève
Tuggenerstr. 3 25 Boulv. Georges Favon