

Zeitschrift: Das Werk : Architektur und Kunst = L'oeuvre : architecture et art
Band: 13 (1926)
Heft: 10

Werbung

Nutzungsbedingungen

Die ETH-Bibliothek ist die Anbieterin der digitalisierten Zeitschriften. Sie besitzt keine Urheberrechte an den Zeitschriften und ist nicht verantwortlich für deren Inhalte. Die Rechte liegen in der Regel bei den Herausgebern beziehungsweise den externen Rechteinhabern. [Siehe Rechtliche Hinweise.](#)

Conditions d'utilisation

L'ETH Library est le fournisseur des revues numérisées. Elle ne détient aucun droit d'auteur sur les revues et n'est pas responsable de leur contenu. En règle générale, les droits sont détenus par les éditeurs ou les détenteurs de droits externes. [Voir Informations légales.](#)

Terms of use

The ETH Library is the provider of the digitised journals. It does not own any copyrights to the journals and is not responsible for their content. The rights usually lie with the publishers or the external rights holders. [See Legal notice.](#)

Download PDF: 22.11.2024

ETH-Bibliothek Zürich, E-Periodica, <https://www.e-periodica.ch>



HARTMANN & CO

BIEL / BIENNE

Gegr. 1882

*

Eiserne und hölzerne

Rolladen

Eisenkonstruktionen

Spezialität:

SCHAUFENSTER-
ANLAGEN

Die durch die
Material-Prüfungsanstalt Zürich

vorgenommene
Durchlässigkeitsprobe mit
Mörtelzusatz „LUGATO“ hat den endgültigen
Beweis **grösster Sicherheit** erbracht.

„LUGATO“ verwendet sich rationeller, kostet nicht mehr und
bietet wesentliche Vorteile, auch in der Anwendung, andern
ähnlichen Fabrikaten gegenüber.

Verlangen Sie Gratis-Literatur W (Prüfungssattest)

„RUBAG“ Rollmaterial u. Baumaschinen A. G.
Zürich 1

Fabrikation von

Beleuchtungskörpern und Metallarbeiten

Elektrische LICHT- und KRAFT-Anlagen

Sonnerie- und Telephon-Anlagen

BAUMANN, KOELLIKER & C^{LE} A.G.

FÜSSLISTRASSE 4 · ZÜRICH 1



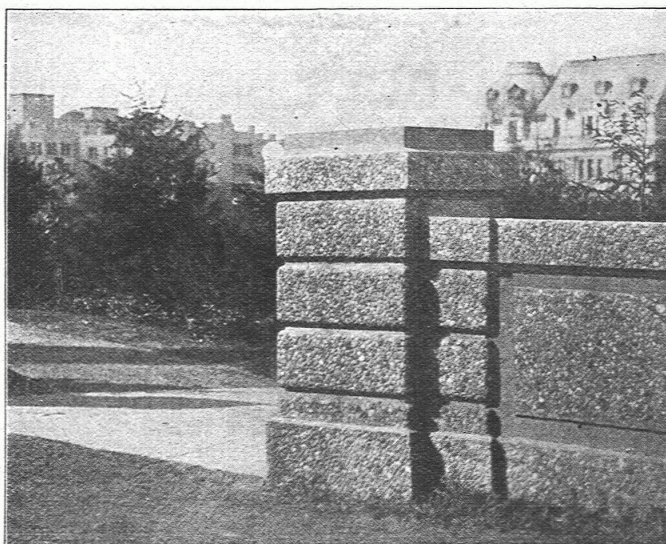
löst das Problem
der
Betonsichtflächen

CONTEX ist ein Lack, der, auf die Schalung gestrichen, die Eigenschaft besitzt den Cement auf eine gewisse Tiefe am Abbinden zu verhindern. Nach dem Ausschalen kann die Cementschicht durch Drahtbürste oder starken Wasserstrahl entfernt werden, wodurch das natürliche Gefüge des Betons blossgelegt wird. Durch geeignetes Vorsatzmaterial kann jeder beliebige Effekt erzielt werden. — Muss eine Betonfläche aus irgend einem Grunde verputzt werden, so ergibt die Vorbehandlung mit ConTEX die richtige, rauhe Unterlage zur dauernden Haftung. — Auskunft erteilen:

CONTEX S. A., GENF
Postfach Rive 244

**Keine hässlichen, grauen
Betonsichtflächen mehr!**

Verfahren und Produkt gesetzlich geschützt.





Staubsaug-Anlagen

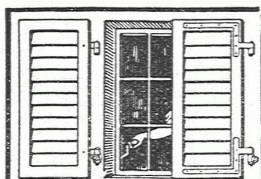
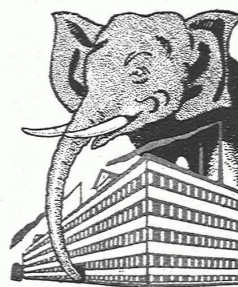
System Ziegler

für Privat- und Geschäftshäuser, Hotels,
Theater, Spitäler, Museen, Kasernen etc.

Spezialausführungen
zur Reinigung von Fabrikräumen, Maschinen,
Schefffenstern, Magazinen etc.

Carl Ziegler · Schaffhausen

Älteste Spezialfirma



Ladenöffner
KIEFER

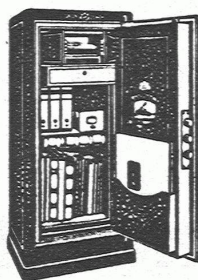


Da
ist
ja,
was
wir
suchen

Michael Kiefer & Co.

Blutenburgstrasse 43

München 54



**UNION-
KASSENFABRIK
A.-G.**

SPEZIALHAUS FÜR MODERNEN
KASSEN- UND TRESORBAU

ZÜRICH

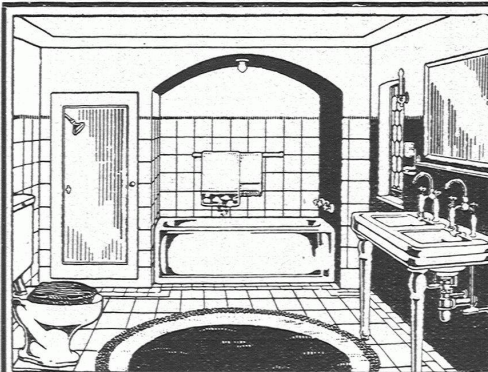
GESSNERALLEE 36



GRAND PRIX
SCHWEIZ. LANDES-AUSSTELLUNG
BERN 1914

BVRGER VND JACOBI
PIANOFABRIK A.-G.
BIEL BIENNE

Koh-i-noor Bleistifte sind unerreicht



TROESCH & CO.

AKTIENGESELLSCHAFT
ZÜRICH · BERN · ANTWERPEN

*

*Fabrik sanitärer
Apparate*

*

PERMANENTE MUSTER-AUSSTELLUNGEN