

Objektyp: **Advertising**

Zeitschrift: **Das Werk : Architektur und Kunst = L'oeuvre : architecture et art**

Band (Jahr): **13 (1926)**

Heft 11

PDF erstellt am: **12.07.2024**

Nutzungsbedingungen

Die ETH-Bibliothek ist Anbieterin der digitalisierten Zeitschriften. Sie besitzt keine Urheberrechte an den Inhalten der Zeitschriften. Die Rechte liegen in der Regel bei den Herausgebern.

Die auf der Plattform e-periodica veröffentlichten Dokumente stehen für nicht-kommerzielle Zwecke in Lehre und Forschung sowie für die private Nutzung frei zur Verfügung. Einzelne Dateien oder Ausdrucke aus diesem Angebot können zusammen mit diesen Nutzungsbedingungen und den korrekten Herkunftsbezeichnungen weitergegeben werden.

Das Veröffentlichen von Bildern in Print- und Online-Publikationen ist nur mit vorheriger Genehmigung der Rechteinhaber erlaubt. Die systematische Speicherung von Teilen des elektronischen Angebots auf anderen Servern bedarf ebenfalls des schriftlichen Einverständnisses der Rechteinhaber.

Haftungsausschluss

Alle Angaben erfolgen ohne Gewähr für Vollständigkeit oder Richtigkeit. Es wird keine Haftung übernommen für Schäden durch die Verwendung von Informationen aus diesem Online-Angebot oder durch das Fehlen von Informationen. Dies gilt auch für Inhalte Dritter, die über dieses Angebot zugänglich sind.

Die besten
Kühlanlagen-Isolierungen
können nur mit
Expansit-Korksteinplatten
erstellt werden

In der Schweiz allein über **2000** Anlagen mit Expansit-Korkstein isoliert,
darunter solche mit über **7000 m²** isolierter Fläche.

Wir warnen vor Nachahmungen, die unter ähnlich klingenden Namen angeboten werden.
Echte Expansit-Korksteinplatten sind unübertreffbar.

Einzige Bezugsquelle:

WANNER & CO. A.-G., HORGEN
Grösstes und leistungsfähigstes Unternehmen der Isolierbranche.

GERMANIA-LINOLEUM-WERKE A.-G., BIETIGHEIM



GERMANIA-LINOLEUM
BIETET IHNEN VOLLE GARANTIE

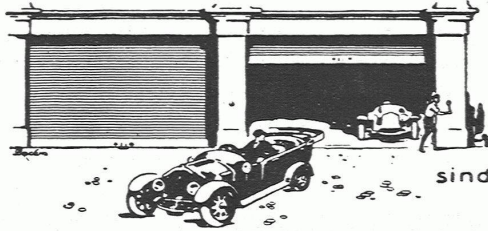
GENERALVERTRETUNG FÜR DIE SCHWEIZ

HETTINGER LINOLEUMHAUS

BASEL/STEINENBERG 19 / TEL. SAFRAN 29.30

ZÜRICH / TALACKER 24 / TEL. SELNAU 46.40

Holzrolltore



für
Garagen
Remisen
Lagerhallen

sind solid & isolieren gut

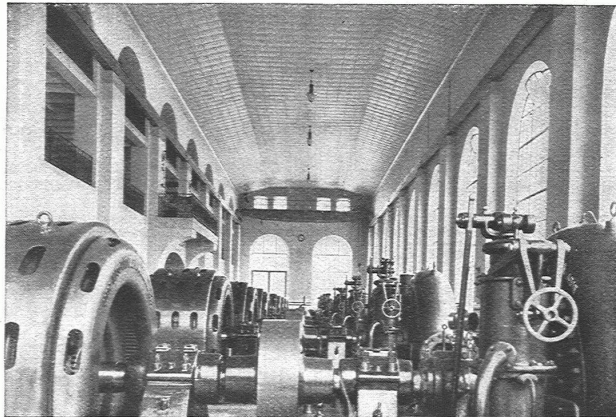
Wilh. Baumann Rolladenfabrik Horgen

SOLNHOFER PLATTEN

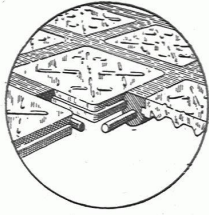
SCHÖNSTER NATURSTEINBODENBELAG FÜR MONUMENTALBAU-
TEN, VILLEN, HAUSGÄNGE USW. / VERLANGEN SIE OFFERTEN

BAUBEDARF ZÜRICH A G

ETERNIT NIEDERURNEN



*Decke in Eternit im Albulawerk des Elektrizitätswerkes
der Stadt Zürich in Sils i. D.*



Begehbare Oberlichter aus
LUXFER-GLASBETON

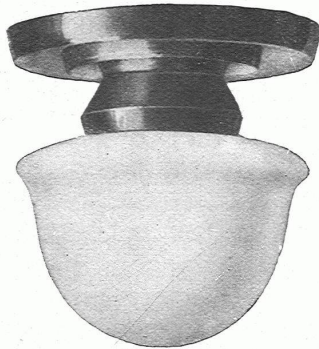
⊕ PATENT NR. 112921

sind besser und billiger als unsere bisherigen Keppler-Glasbeton-Oberlichter

LUXFER-PRISMEN

ROB. LOOSER & CIE., ZÜRICH 4 * BADENERSTRASSE 41
TELEPHON SELNAU 7295

Moderne
Einlocharmaturen

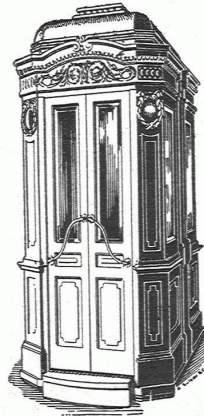


*in gegen 20 verschiedenen z. T. patentierten
Ausführungen liefert*

**SCHWEIZERISCHE
AUER-GESELLSCHAFT**
ZÜRICH · POSTSTRASSE 4



Die Marke für Qualitäts-Aufzüge



Personenaufzüge
Warenaufzüge
Aktenaufzüge
Krankenaufzüge
Speisenaufzüge
und

Aufzüge
für Spezialzwecke
Über 15,000 Anlagen
im Betrieb

Spezialfabrik f. Aufzüge u. elektrische Motoren

Schindler & Cie., Luzern
Telephon Nr. 873 - Telegramm-Adresse: LIFT



Baugesellschaft Holligen A.-G.

BERN / FISCHERMÄTTELIWEG 2 / TELEPHON BOLLW. 22.89

*

HOCH- UND TIEFBAU
EISENBETON / MECHANISCHE BAUSCHREINEREI
ZIMMEREI / SÄGE



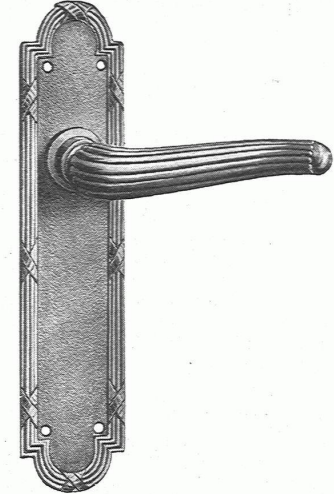
FROEBEL/ZÜRICH
TENNISPLÄTZE
AUSFÜHRUNG MIT
GRELLINGER SPEZIALMERGEL
ENGL. EN-TOUT-CAS COURTS



AT. SCHMIDT

TÜRCHÖNER
AUS CELLULOID

EMIL SCHLUND
CELLULOIDWAREN-FABRIK
ALTSTETTEN-ZÜRICH
TELEPHON UTO 5009.



BAUBESCHLÄGE
erstklassig und in allen Stilarten
YALE-BESCHLÄGE
KATALOGE ZU DIENSTEN

F. Bender.
ZÜRICH / OBERDORFSTRASSE

A.-G. KUMMLER & MATTER / AARAU
FABRIK ELEKTRISCHER HEIZ- UND KOCHAPPARATE

Elektrische

Kirchenheizungen
praktisch vorzüglich bewährtes System

Elektrische

Heisswasserspeicher, Kochherde, Heizöfen etc.
PROSPEKTE UND REFERENZEN ZU DIENSTEN

K&M

KUNSTBÜCHER
ARCHITEKTUR
ZEITSCHRIFTEN
GIRSBERGER

BELLETRISTIK
TECHNIK UND
WISSENSCHAFT
GIRSBERGER

TERRASIT EDELPUTZ

verbürgt gediegene, vornehme Fassaden
trägt jedem Geschmack Rechnung
erspart Reparaturen und
Ausbesserungen

Natur- und sattfarbig in allen Tönungen

REFERENZEN / MUSTER
PROBEMATERIAL

*

HANS ZIMMERLI, ZÜRICH

MINERAL-MAHLWERKE

Hohlstrasse 301, Telephon Selnau 70.59

RANFT SÖHNE

Gegründet 1876 / Tel. Birs. 48.35

BASEL / NEU-ALLSCHWIL



Garten-Anlagen

HAUS- UND VILLENGÄRTEN
OBSTANLAGEN

Baumschulen

Grosskulturen in Spalier- u. hochstämmigen
Obstbäumen, Koniferen, Heckenpflanzen,
Ziersträuchern, Rosen-Neuheiten etc.

VERLANGEN SIE KATALOGE

VERWERTEN SIE

bei einwandfreier Sicherheit des Kapitals die
Zinskraft Ihres Geldes und Sie verdoppeln

IHRE ERSPARNISSE

in weniger als 20 Jahren, indem Sie die-
selben bei einer unserer 53 Niederlassungen
zinstragend anlegen

SCHWEIZERISCHE VOLKSBANK

DIE BUCHHAND-
LUNG UND NEUE
BÜCHERSTUBE
GIRSBERGER

KIRCHGASSE
NO. 17 ZÜRICH
TEL. HOT. 1368
GIRSBERGER

*Fritz
Bernier*

**UMGESTALTUNG
ALTER RÄUME**

Mit geringen Mitteln, oft nur durch geschickte Form- und Farbgebung, lässt sich vorhandenen Räumen erhöhte Behaglichkeit und individuelles Gepräge verleihen.

Verlangen Sie unverbindliche Offerte

Atelier für Architektur und Raumkunst

ZÜRICH 7
Casinoplatz

**BERNISCHE
KRAFTWERKE A.-G.
BERN**

Aktienkapital 56 000 000 Franken

**Erzeugung und
Abgabe elektrischer Energie
für jeden Bedarf**

Wasserkraftwerke:

Kandergrund 20 000 PS

Spiez . . . 30 000 PS

Mühleberg . 48 600 PS

Kallnach . . 15 000 PS

Hagneck . . 8 300 PS

Bannwil . . 10 500 PS

Abgabe 1925: 395 000 000 kWh

**ZENTRALESEKRETARIAT
SCHWEIZER
WERKBUND**

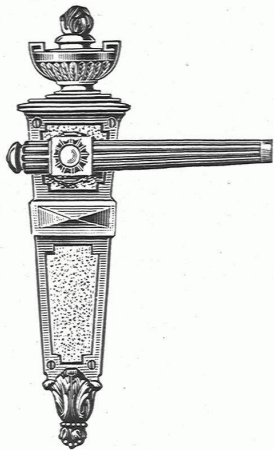
F. T. GUBLER, ZÜRICH

BAHNHOFSTR. 89, TELEPHON SELNAU 4829

- VERMITTLUNG zwischen Industrie, Gewerbetündern und Privaten.
- BERATUNG in allen Fragen der Gewerbetätigkeit.
- DURCHFÜHRUNG von Wettbewerben, Auftragvermittlung
- Vermittlung von fachmännischen Expertisen.

MAX ULRICH

ZÜRICH · NIEDERDORFSTR. 20



**SPEZIALGESCHÄFT FÜR
FEINE BAUBESCHLÄGE**

Amerikanische Sicherheitsschlösser
und Türschliesser



Kabelkran für die Brücke Baden-Wettingen

**TRANSPORTANLAGEN
OEHLE & AARAU**

FRÄNKEL & VOELLMY A. G.

Rosentalstr. 51 / Tel. Safran 44.61

BASEL

WERKSTÄTTEN FÜR FEINE MÖBEL

INNENEINRICHTUNG

MUSTERZIMMER

Bauschreinerei · Fenster · Türen

Täferungen