

Objektyp: **Advertising**

Zeitschrift: **Das Werk : Architektur und Kunst = L'oeuvre : architecture et art**

Band (Jahr): **13 (1926)**

Heft 12

PDF erstellt am: **12.07.2024**

### **Nutzungsbedingungen**

Die ETH-Bibliothek ist Anbieterin der digitalisierten Zeitschriften. Sie besitzt keine Urheberrechte an den Inhalten der Zeitschriften. Die Rechte liegen in der Regel bei den Herausgebern. Die auf der Plattform e-periodica veröffentlichten Dokumente stehen für nicht-kommerzielle Zwecke in Lehre und Forschung sowie für die private Nutzung frei zur Verfügung. Einzelne Dateien oder Ausdrucke aus diesem Angebot können zusammen mit diesen Nutzungsbedingungen und den korrekten Herkunftsbezeichnungen weitergegeben werden. Das Veröffentlichen von Bildern in Print- und Online-Publikationen ist nur mit vorheriger Genehmigung der Rechteinhaber erlaubt. Die systematische Speicherung von Teilen des elektronischen Angebots auf anderen Servern bedarf ebenfalls des schriftlichen Einverständnisses der Rechteinhaber.

### **Haftungsausschluss**

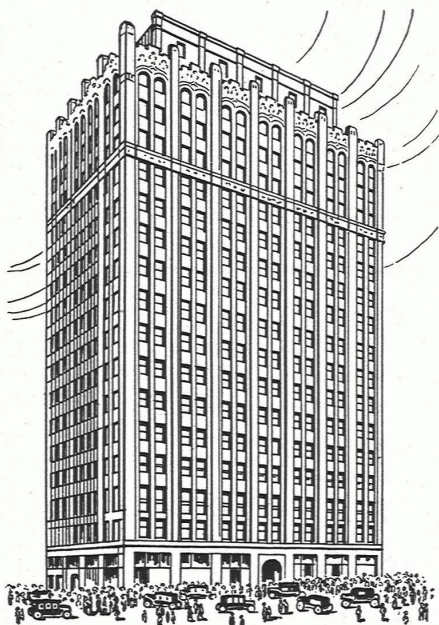
Alle Angaben erfolgen ohne Gewähr für Vollständigkeit oder Richtigkeit. Es wird keine Haftung übernommen für Schäden durch die Verwendung von Informationen aus diesem Online-Angebot oder durch das Fehlen von Informationen. Dies gilt auch für Inhalte Dritter, die über dieses Angebot zugänglich sind.



**KAEGI & EGLI-ZÜRICH**  
TELEPHON: SELNAU 10.54 / STAUFFACHERPLATZ

Vertrauenshaus für Erstellung elektrischer

**Hausinstallationen**  
für Beleuchtungs-, Koch- und Heizzwecke



Das prächtige neue 70 m hohe

## Medizin-Gebäude

(MEDICAL ARTS BUILDING)

Omaha, U. S. A.

nur mit dem »Grand Prix«

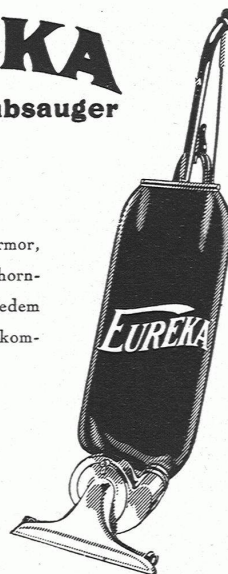
**EUREKA**  
der bessere Staubsauger

gereinigt

Amerikanischer und ausländischer Marmor,  
Getäfer von auserlesenstem Holz, Ahorn-  
Fussböden, Terrazzo-Korridore; in jedem  
Raum heiss und kalt Wasser Lavabos, kom-  
primierte Luft, Gas und Elektrizität.

In Übereinstimmung mit dieser feinen Innen-Ausstattung ist das Reinigungs-Material:  
nach erschöpfender Prüfung der bekanntesten Marken wurde eine Batterie EUREKA  
für die Reinigung dieses Gebäudes ausschliesslich gewählt.

Telegramm! Detroit, Mich., 24. Nov. 1926. „Eureka erringt wiederum  
den einzigen GRAND PRIX, die allerhöchste Auszeichnung für elek-  
trische Staubsaugapparate, an der Philadelphia Sesqui-centennial  
International Exposition“.



**A. J. BRÜSCHWEILER & CO.**

BASEL

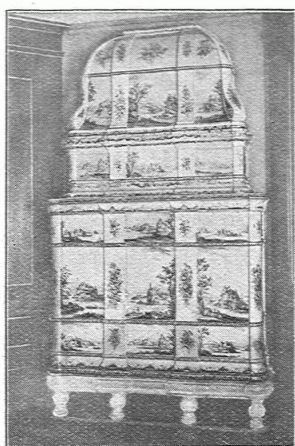
Centralbahnstrasse 9 • Safran 22.61

ZÜRICH

Gerbergasse 5 • Selnau 42.69

BERN

Neuengasse 39 • Bollwerk 18.65



*Hochfeuerfeste Qualitätsware*

OFENFABRIK KOHLER A.G.

METT-BIEL

Wie bringen Sie die  
**EDLE SCHÖNHEIT**

Ihres Vorsatz-  
oder Edelputzmaterials zur  
vollen Geltung?

NUR MIT



Probefüchse, Gebrauchsanweisung und  
Preisliste gegen Einzahlung von Fr. 9.-  
auf Postcheckkonto Contex I/2122

**CONTEX S.A. GENÈVE**

CASE RIVE 244



**HEINRICH GLÜCK**  
Professor a. d. Universität Wien

**Die indischen Miniaturen  
des Hæmzæ-Romanes**

im österreichischen Museum für Kunst und Industrie  
in Wien und in anderen Sammlungen

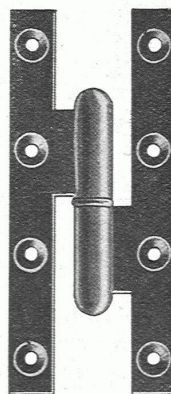
*Gross-Folio (35×50 cm) mit einer Wieder-  
herstellung des Romantextes auf 156 Seiten, 10 farbigen,  
40 schwarzen Lichtdrucktafeln und 48 Textabbildungen.  
Preis Fr. 375.—*

\*

Diese Publikation bringt die Miniaturen einer unter den Mogulkaisern Humayun und Akbar in den Jahren 1550 bis 1575 am indischen Hofe entstandenen Prunkhandschrift eines der berühmtesten persischen Heldenromane. Die kunsthistorische Bedeutung dieser Illustrationen liegt darin, dass sie als zusammenhängende Serie der früheste Beleg der von Kaiser Humayun begründeten Malerschule am Hofe der Grossmogulen sind. Der Prozess des Entstehens eines Neuen aus dem Zusammenreffen verschiedener Ströme verleiht diesen Bildern noch eine merkwürdige künstlerische Frische, die in der späteren, in einen Grossbetrieb ausartenden Mogulmalerei vielfach verloren geht. Der Hæmzæ-Roman ist das indische Nibelungenlied. Vorwort von J. Strzygowski.

AMALTHEA-VERLAG  
ZÜRICH · LEIPZIG · WIEN

**PAUMELLE  
ÉLECTRIQUE BLEUE**



Fabriquée avec des aciers  
étirés, la Paumelle Electrique est  
très régulière et son emploi  
permet une économie de  
50% sur le temps employé  
à la pose

\*

*Dimensions fabriquées*

Ordinaires	80×40 à 220× 80
Picardes	110×50 à 350×110
Gds. Ecartements	110×80 à 250×150
Grilles	50 à 160
Forgées	160×85 à 450×150

Les paumelles forgées se font  
droites et à équerre, doubles et  
à scellement

*En vente dans les quincailleries de bâtiment*

**PAUMELLERIE ÉLECTRIQUE S.A.**  
LA RIVIÈRE-DE-MANSAC (CORRÈZE) FRANCE