

Objektyp: **Advertising**

Zeitschrift: **Das Werk : Architektur und Kunst = L'oeuvre : architecture et art**

Band (Jahr): **13 (1926)**

Heft 1

PDF erstellt am: **13.09.2024**

Nutzungsbedingungen

Die ETH-Bibliothek ist Anbieterin der digitalisierten Zeitschriften. Sie besitzt keine Urheberrechte an den Inhalten der Zeitschriften. Die Rechte liegen in der Regel bei den Herausgebern.

Die auf der Plattform e-periodica veröffentlichten Dokumente stehen für nicht-kommerzielle Zwecke in Lehre und Forschung sowie für die private Nutzung frei zur Verfügung. Einzelne Dateien oder Ausdrucke aus diesem Angebot können zusammen mit diesen Nutzungsbedingungen und den korrekten Herkunftsbezeichnungen weitergegeben werden.

Das Veröffentlichen von Bildern in Print- und Online-Publikationen ist nur mit vorheriger Genehmigung der Rechteinhaber erlaubt. Die systematische Speicherung von Teilen des elektronischen Angebots auf anderen Servern bedarf ebenfalls des schriftlichen Einverständnisses der Rechteinhaber.

Haftungsausschluss

Alle Angaben erfolgen ohne Gewähr für Vollständigkeit oder Richtigkeit. Es wird keine Haftung übernommen für Schäden durch die Verwendung von Informationen aus diesem Online-Angebot oder durch das Fehlen von Informationen. Dies gilt auch für Inhalte Dritter, die über dieses Angebot zugänglich sind.

Die besten
Kühlanlagen-Isolierungen
können nur mit
Expansit-Korksteinplatten
erstellt werden

In der Schweiz allein über **2000** Anlagen mit Expansit-Korkstein isoliert,
darunter solche mit über **7000 m²** isolierter Fläche.

Wir warnen vor Nachahmungen, die unter ähnlich klingenden Namen angeboten werden.
Echte Expansit-Korksteinplatten sind unübertreffbar.

Einzigste Bezugsquelle:

WANNER & CO. A.-G., HORGEN

Grösstes und leistungsfähigstes Unternehmen der Isolierbranche.

FRANKEL & VOELLMY A. G.

Rosentalstr. 51 / Tel. Safran 44.61

BASEL

WERKSTÄTTEN FÜR FEINE MÖBEL

INNENEINRICHTUNG

MUSTERZIMMER

Bauschreinerei · Fenster · Türen

Täferungen



PRO
PRA

JALOUSIELADEN

mit *Eckfriesverbindung*

•PATENT N^o 61144

BESCHLÄGE

in bester *Ausführung*
fertig am *Bau angeschlagen*

Wilh. Baumann Rolladenfabrik Horgen

SOLNHOFER PLATTEN

SCHÖNSTER NATURSTEINBODENBELAG FÜR MONUMENTALBAU-
TEN, VILLEN, HAUSGÄNGE USW. / VERLANGEN SIE OFFERTEN

BAUBEDARF ZÜRICH ^A_G

ETERNIT NIEDERURNEN



Fabrik in Uster

Bedachung: Eternit-Doppeldeckung, kupferbraun



Sitz der Zentralverwaltung in Bern

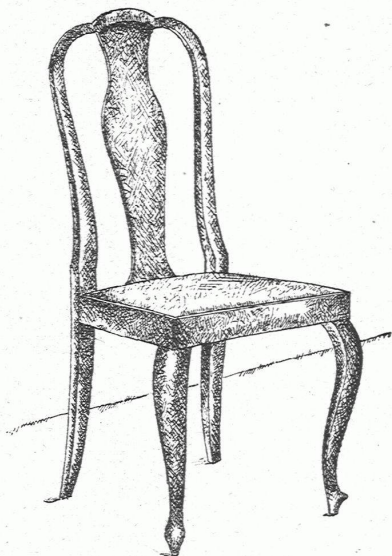
Schweizerische Volksbank

Stammkapital und Reserven 119,000,000 Fr.

Gegründet 1869

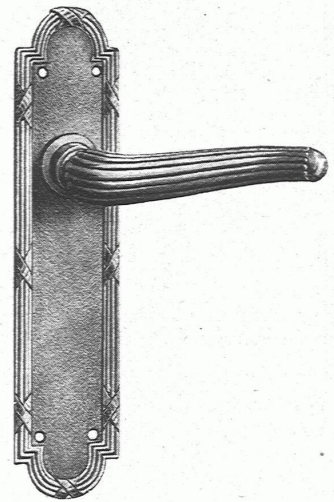
*Genossenschaft mit
52 Niederlassungen in der ganzen Schweiz
besorgt kulantest die*

AUSFÜHRUNG ALLER BANKGESCHÄFTE



A. G.
**MÖBELFABRIK HORGEN-GLARUS
IN HORGEN**

SITZMÖBEL UND TISCHE
IN GESÄGTER UND GEBOGENER
AUSFÜHRUNG



BAUBESCHLÄGE

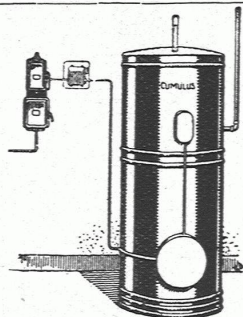
erstklassig und in allen Stilarten

VALE-BESCHLÄGE

KATALOGE ZU DIENSTEN

F. Bender.

ZÜRICH / OBERDORFSTRASSE



NEUHEIT!

NEUHEIT!

Mit dem kombinierten

Elektr. Sparboiler „Cumulus“

werden bedeutende Ersparnisse gegenüber den gewöhnlichen Heisswasserspeichern erzielt. Prospekte und nähere Angaben erteilen gerne die tit. Elektrizitätswerke und Installateure, sowie die Fabrik elektrischer Apparate

FR. SAUTER A.-G. / BASEL

Techn. Bureau Zürich
Tuggenerstr. 3

Bureau techn. à Genève
25 Boulv. Georges Favon



GRIBI & CIE. A.G.
BAUGESCHÄFT, BURGDORF

Telegrammadresse: Dampfsäge / Telephon 65
Privattelephon 678

*

*Hoch- und Tiefbauunternehmung · Armierter Beton
Holz- und Schwellenhandlung
Inprägnieranstalt · Zimmererei und Gerüstungen*

CHALETBAU
*Hetzerlizenz für den Kanton Bern
Mechanische Bau- und Kunstschreinererei
Übernahme ganzer Bauten*

RANFT SÖHNE

Gegründet 1876 / Tel. Birs. 48.35
BASEL / NEU-ALLSCHWIL



Garten-Anlagen

HAUS- UND VILLENGÄRTEN
OBSTANLAGEN

Baumschulen

Grosskulturen in Spalier- u. hochstämmigen
Obstbäumen, Koniferen, Heckenpflanzen,
Ziersträuchern, Rosen-Neuheiten etc.

VERLANGEN SIE KATALOGE

TERRASIT

EDELPUTZ

verbürgt gediegene, vornehme Fassaden
trägt jedem Geschmack Rechnung
erspart Reparaturen und
Ausbesserungen

Natur- und sattfarbig in allen Tönungen

REFERENZEN / MUSTER

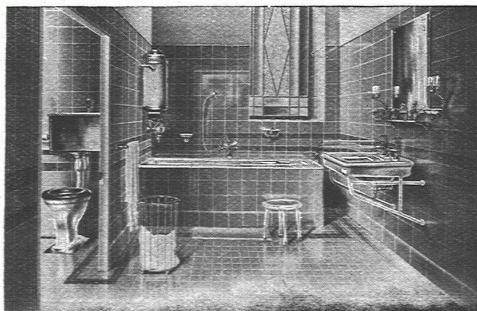
PROBEMATERIAL

*

HANS ZIMMERLI, ZÜRICH

MINERAL-MAHLWERKE

Hohlstrasse 301, Telephon Selnau 70.59



TROESCH & CO

BERN & ZÜRICH

AKTIENGESELLSCHAFT

**EN GROS-HAUS
FÜR GESUNDHEITSTECHNISCHE
WASSERLEITUNGSARTIKEL**

PERMANENTE MUSTERAUSSTELLUNGEN

Beim Einkauf von **TEPPICHEN** verlangt das einzige
SCHWEIZER-FABRIKAT, MARKE „BÄR“

Der reichhaltige, farbige Katalog liegt in allen Teppiche
führenden Geschäften auf und wird durch die anerkannt
gediegene Ausmusterung auch Sie voll befriedigen

Schützt die einheimische Industrie

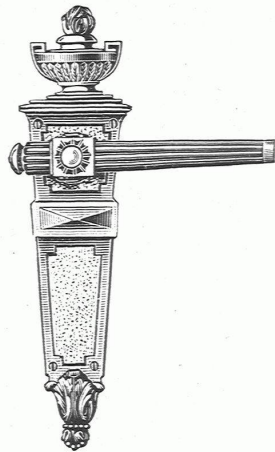
Schweizerische Teppichfabrik
ENNENDA bei Glarus



SCHUTZMARKE

MAX ULRICH

ZÜRICH · NIEDERDORFSTR. 20



**SPEZIALGESCHÄFT FÜR
FEINE BAUBESCHLÄGE**

Amerikanische Sicherheitsschlösser
und Türschliesser

BAUMATERIALIEN

FÜR JEDEN BEDARF

*

FERTIGE

WAND- UND BODEN-

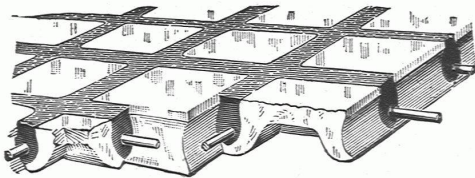
BELÄGE

*

HIRSCHI-BAUMANN A.G.

BERN

Begehbare Oberlichter für Dächer, Terrassen und Trottoirs
aus **Keppler-Glasbeton**



Befahrbare Oberlichter
aus **Luxfer-Prismen**
in Gussrahmen

Rob. Looser & Cie., Zürich 4

Badenerstrasse 41 · Tel. S. 7295

Man hüte sich vor Nachahmungen.