

**Zeitschrift:** Das Werk : Architektur und Kunst = L'oeuvre : architecture et art  
**Band:** 13 (1926)  
**Heft:** 1

## Werbung

### Nutzungsbedingungen

Die ETH-Bibliothek ist die Anbieterin der digitalisierten Zeitschriften. Sie besitzt keine Urheberrechte an den Zeitschriften und ist nicht verantwortlich für deren Inhalte. Die Rechte liegen in der Regel bei den Herausgebern beziehungsweise den externen Rechteinhabern. [Siehe Rechtliche Hinweise.](#)

### Conditions d'utilisation

L'ETH Library est le fournisseur des revues numérisées. Elle ne détient aucun droit d'auteur sur les revues et n'est pas responsable de leur contenu. En règle générale, les droits sont détenus par les éditeurs ou les détenteurs de droits externes. [Voir Informations légales.](#)

### Terms of use

The ETH Library is the provider of the digitised journals. It does not own any copyrights to the journals and is not responsible for their content. The rights usually lie with the publishers or the external rights holders. [See Legal notice.](#)

**Download PDF:** 01.04.2025

**ETH-Bibliothek Zürich, E-Periodica, <https://www.e-periodica.ch>**

NEUE BEDRUCKTE STOFFE

CARL ESCHKE ZÜRICH 1

**Gartenkunst**  
 Monatschrift für Gartenkunst und verwandte Gebiete

Für jeden Architekten und Baufachmann unentbehrlich ist eine Zeitschrift, die fortlaufend über Grünanlagen, Landhausbau, Siedlung, Spielwiese, Friedhof, Denkmal usw. unterrichtet. • 37. Jahrg. Vierteljährl. 6 Mart

Der Verlag in Frankfurt am Main versendet kostenlos  
**Probenummer**

**H. Langmack** Zürich, Eierbrechtstr. 32 **Architektur - Kartonmodelle** Gartenanlagen, farbig. Transport ohne Beschädigung.

Hunziker's. Perfect Wandtafel mit 4 Schreibflächen Pat. 50489

**Hunziker Söhne**  
 SCHULMÖBEL-FABRIK  
 Thalwil  
 Telephon 111  
 Wandtafeln  
 Schulbänke, Bestuhlungen

**GEORG STREIFF & CO.**  
 WINTERTHUR  
 BAUMATERIALIEN  
 SPEZIALGESCHÄFT  
 FÜR KERAMISCHE  
 BODEN- u. WANDBELÄGE

**B. SCHNEIDER**  
 UNION-KASSENFABRIK  
 SPEZIALHAUS FÜR MODERNE  
 KASSEN- UND TRESORBAU  
 ZÜRICH  
 GESSNERALLEE 36



Das Ideal aller Gerüste (ohne Stangen) ist das

**BLITZ-GERÜST**

Grosse Vorteile gegenüber allen Konkurrenzsystemen bei Neu- u. Umbauten. Renovationen.

**MIETWEISE ERSTELLUNG**  
 für Maurer, Steinhauer, Spengler, Malerarbeiten u. s. w. durch:



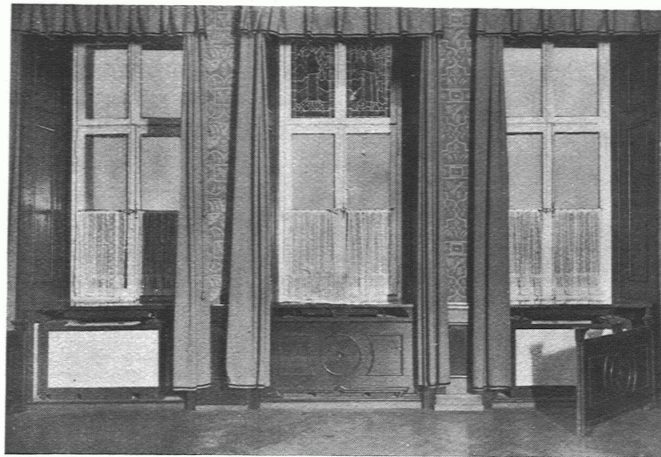
**GERÜSTGESELLSCHAFT A-G. ZÜRICH** STEINWIESSTR. 86  
 TELEPHON: HOTT. 2134 + TELEGR. ADR.: BLITZ-GRÜST  
 und durch folgende Baugeschäfte:

Zürich: Fietz & Leuthold A-G.	Genf: Ed. Cuénod S. A.
Zürich: Fr. Erismann, Ing.	Neuchâtel: Jos. Albrecht
Winterthur: J. Häring	Herisau: Joh. Müller
Andelfingen: Landolt-Frey	St. Gallen: Sigris, Merz & Co.
Bern: Riessen & Co.	Olten: Otto Ehrensperger
Luzern: E. Berger	Rheinfelden: F. Schär
Bubikon: A. Oeliker	Solothurn: F. Valli
Basel: Eug. Berli	Biel: Otto Wyss
Glarus: Rud. Stüssy-Aebly	Basel: ...
Hochdorf: Aug. Ferrari	



# INSTALLATIONS-WERKE A.G.

Winterthur / Rorschach / Zürich

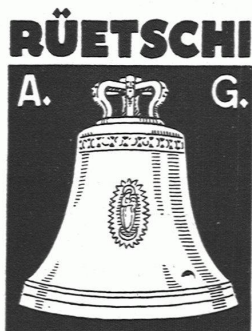


Elektrische  
Heizung in der  
Reformierten  
Kirche in Arbon

Verkleidete  
Heizkörper im  
Pfarrzimmer

Ausführung von elektr. Fussbank-Kirchenheizungen  
Zentralheizungen, Dampfheizungen aller Systeme, Warmwasser-  
bereitungen, Gas- und Wasserversorgungen

## GLOCKENGIESSEREI

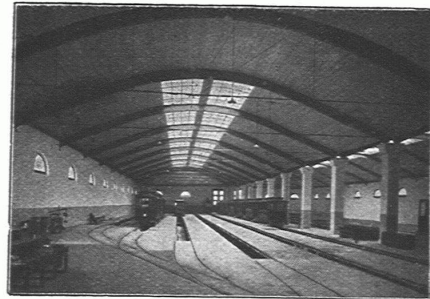


★AARAU★

KIRCHENGELÄUTE · GLOCKEN-  
SPIELE · HAUS- U. TURM-GLOCKEN

DIE GIESSEREI BESTEHT SEIT  
DEM 14. JAHRHUNDERT

EINE DER ÄLTESTEN GLOCKEN UNSERER  
GIESSEREI IST DIE BARBARA-GLOCKE IN  
DER KATHEDRALE VON FRIBOURG, GE-  
GOSSEN IM JAHRE 1376



HOLZKONSTRUKTIONEN

SPEZIALITÄT

„SYSTEM HETZER“

geeignet für grosse

Stützenfreie Innenräume, Turnhallen, Lager-  
hallen, Fabrikbauten, Kirchen, Flugzeug-  
hallen, Lehrgerüste, Perrondächer  
Festhütten, Scheunen etc.

B. ZÖLLIG · ARBON

BAUGESCHÄFT

# Neubau Reformierte Kirche Arbon

Architekten Klausner & Streit, Bern / Bauausführung Architekt A. Kuhn, Arbon

Auszug aus der Liste der am Bau beteiligten Unternehmer und Lieferanten

	Inserat Seite		Inserat Seite
<b>Armierter Betonarbeiten:</b>		<b>Beleuchtungskörper:</b>	
J. Jäck, Baumeister, Arbon . . . . .		Broncewarenfabrik A. G., Turgi . . . . .	
<b>Steinhauerarbeiten:</b>		<b>Malerarbeiten:</b>	
Sassella & Cie., A. G., Zürich . . . . .		Chr. Schmidt, Keim'sche Mineralfarben, Zürich . . . . .	
<b>Zimmerarbeiten:</b>		<b>Turmuhranlage:</b>	
B. Zöllig, Arbon . . . . .	XXVI	J. Mäder, Andelfingen . . . . .	XXII
<b>Spenglerarbeiten:</b>		<b>Turmgeläut:</b>	
E. Schädler, Arbon . . . . .		H. Rüetschi A. G., Aarau . . . . .	XXVI
<b>Schreinerarbeiten:</b>		<b>Glockenstuhl:</b>	
Schubert & Schramm, Uttwil . . . . .	XXII	H. Vogt-Gut A. G., Arbon . . . . .	
B. Zöllig, Arbon . . . . .	XXVI	<b>Läutmaschine:</b>	
<b>Schlosserarbeiten:</b>		Muggli & Züllig, Rheineck . . . . .	
L. von Roll'sche Eisenwerke, Clus . . . . .		<b>Orgelanlage:</b>	
<b>Boden- und Wandbeläge:</b>		Th. Kuhn A. G., Männedorf . . . . .	
Georg Streiff & Cie., Winterthur . . . . .	XXV	<b>Umgebungsarbeiten:</b>	
Gebr. Strauss, Staad b. Rorschach . . . . .		Fritz Klausner, Gartenarchitekt, Rorschach	
<b>Elektrische Fussbodenheizung:</b>			
Installationswerke A. G., Rorschach . . . . .	XXVI		

# Neubau Reformierte Kirche Dietikon

Architekt Emil Schäfer, Zürich

Auszug aus der Liste der am Bau beteiligten Unternehmer und Lieferanten

	Inserat Seite		Inserat Seite
<b>Steinhauerarbeiten:</b>		<b>Orgelanlage:</b>	
Alfred Schmidwebers Erben A. G., Dietikon- Zürich . . . . .		Th. Kuhn A. G., Männedorf . . . . .	
<b>Elektrische Bodenheizung:</b>		<b>Plattenbeläge:</b>	
E. Egli, Zürich . . . . .		Hans Aebly, Zürich . . . . .	
<b>Läutmaschine:</b>		<b>Schreinerarbeiten:</b>	
Muggli & Züllig, Rheineck . . . . .		Gygax & Limberger, Altstetten-Zürich . . . . .	Umschlag
<b>Turmgeläut:</b>		<b>Beschläge:</b>	
H. Rüetschi A. G., Aarau . . . . .	XXVI	F. Bender, Zürich . . . . .	II
		<b>Beleuchtungskörper:</b>	
		Baumann, Koelliker & Cie., A. G., Zürich	

**Hoch- und Tiefbau**

**Offizielles Organ des Schweizerischen Baumeisterverbandes**

**Orientiert**  
über alle wirtschaftlichen und technischen Fragen des Baugewerbes

**Uebernimmt kostenlos**  
sämtliche Ausschreibungen von Bauarbeiten und Lieferungen und ist ein

**Vorzügliches Insertionsorgan**  
infolge seiner Verbreitung bei Baubehörden, Architekten, Technischen Bureaux und  
Baugeschäften der ganzen deutschen, französischen und italienischen Schweiz.

**Redaktion und Administration**  
Zürich, Alpenstr. 38 / Tel. Seinau 77.10