

Objektyp: **Advertising**

Zeitschrift: **Das Werk : Architektur und Kunst = L'oeuvre : architecture et art**

Band (Jahr): **14 (1927)**

Heft 2

PDF erstellt am: **13.07.2024**

Nutzungsbedingungen

Die ETH-Bibliothek ist Anbieterin der digitalisierten Zeitschriften. Sie besitzt keine Urheberrechte an den Inhalten der Zeitschriften. Die Rechte liegen in der Regel bei den Herausgebern.

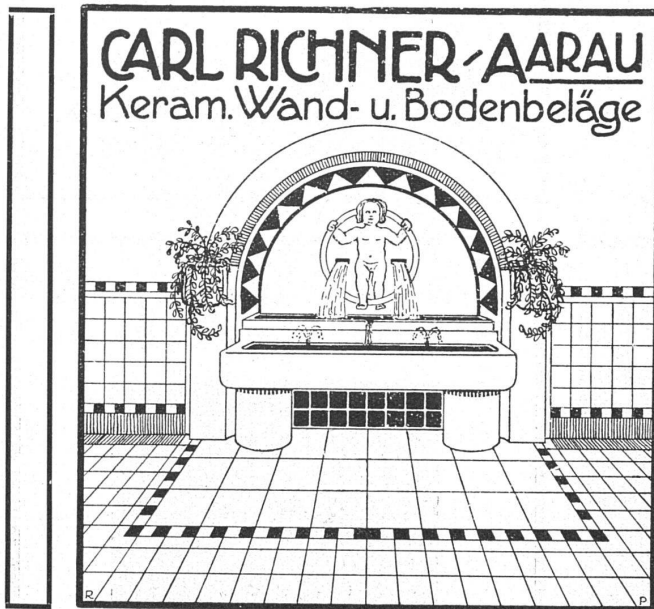
Die auf der Plattform e-periodica veröffentlichten Dokumente stehen für nicht-kommerzielle Zwecke in Lehre und Forschung sowie für die private Nutzung frei zur Verfügung. Einzelne Dateien oder Ausdrucke aus diesem Angebot können zusammen mit diesen Nutzungsbedingungen und den korrekten Herkunftsbezeichnungen weitergegeben werden.

Das Veröffentlichen von Bildern in Print- und Online-Publikationen ist nur mit vorheriger Genehmigung der Rechteinhaber erlaubt. Die systematische Speicherung von Teilen des elektronischen Angebots auf anderen Servern bedarf ebenfalls des schriftlichen Einverständnisses der Rechteinhaber.

Haftungsausschluss

Alle Angaben erfolgen ohne Gewähr für Vollständigkeit oder Richtigkeit. Es wird keine Haftung übernommen für Schäden durch die Verwendung von Informationen aus diesem Online-Angebot oder durch das Fehlen von Informationen. Dies gilt auch für Inhalte Dritter, die über dieses Angebot zugänglich sind.

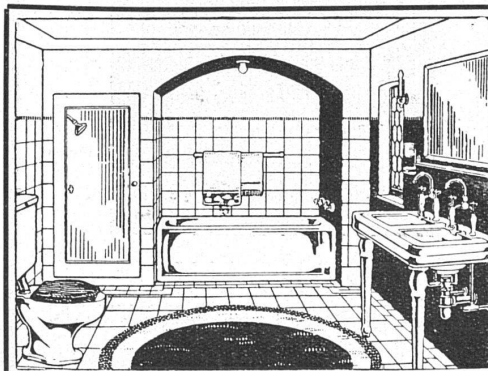
AUSSTELLUNGS - KALENDER			
ORT	LOKAL	WERKE	DATUM
Winterthur	Museum	I. Heinrich Müller (Basel) und Marg. Wermuth (Burgdorf) II. Niklaus Stöcklin (Basel) und Zanolari (Poschiavo-Rom) Der Garten	bis 20. Februar 27. Febr. b. 27. März bis 20. März
	Gewerbemuseum		
	P. Gachnang-Knupper Stadthausstrasse 89	Offizielle Verkaufsstelle des S. W. B.	ständig
Zürich	Kunstgewerbemuseum	Schmucklose Gebrauchsgegenstände	Februar-März
	Kunsthaus	Moderne italienische Malerei	März
	Kupferstichkabinett der E. T. H.	Sammlung C. Baumann-v. Tischendorf (geöffnet Wochentags 2-5, Sonntags 11-12, bei freiem Eintritt)	} bis Ende März
	Atelier Hartung Stadthausquai 1	Ständige Ausstellung der Ortsgruppe Zürich des S. W. B.	ständig
	Rehalp	Ständige Ausstellung künstlerischer Grabzeichen (Tramhalte- stelle Enzenbühl)	} ständig
	»West-östlicher Divan« Bärengasse 5	Negerplastik	Februar
	Messikomer, Hechtplatz 1	Max Liebermann	Februar



J.G. FLUHRER
ZÜRICH 7
Fensterfabrik und
Glaserei

*Gediegene Glaserarbeiten in
einfacher bis reichster
Ausführung*

Spezialität:
PATENTSCHIEBEFENSTER
*mit Flügel zum Hochschieben
und in die Brüstung
versenkbar*



TROESCH & CO.

AKTIENGESELLSCHAFT
ZÜRICH · BERN · ANTWERPEN

*
*Fabrik sanitärer
Apparate*

*
PERMANENTE MUSTER-AUSSTELLUNGEN

TH. SCHÄRER'S SOHN & CO / BERN

MÖBELWERKSTÄTTE
INNENDEKORATION

KRAMGASSE 7

TELEPHON BOLLW. 1767

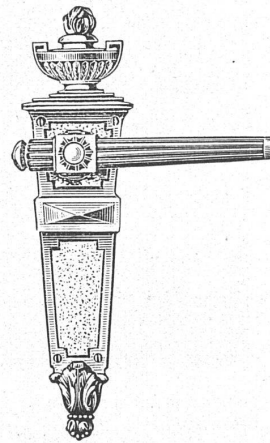
OFENBAU WALTER MÜLLER



ZÜRICH 2, RIETERSTRASSE 53
TELEPHON: SELNAU 13.58

MAX ULRICH

ZÜRICH · NIEDERDORFSTR. 20



SPEZIALGESCHÄFT FÜR
FEINE BAUBESCHLÄGE

Amerikanische Sicherheitsschlösser
und Türschliesser



Staubsaug-Anlagen

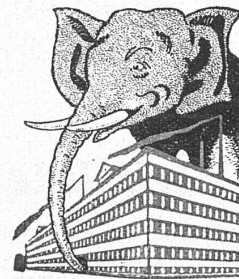
System Ziegler

für Privat- und Geschäftshäuser, Hotels,
Theater, Spitäler, Museen, Kasernen etc.

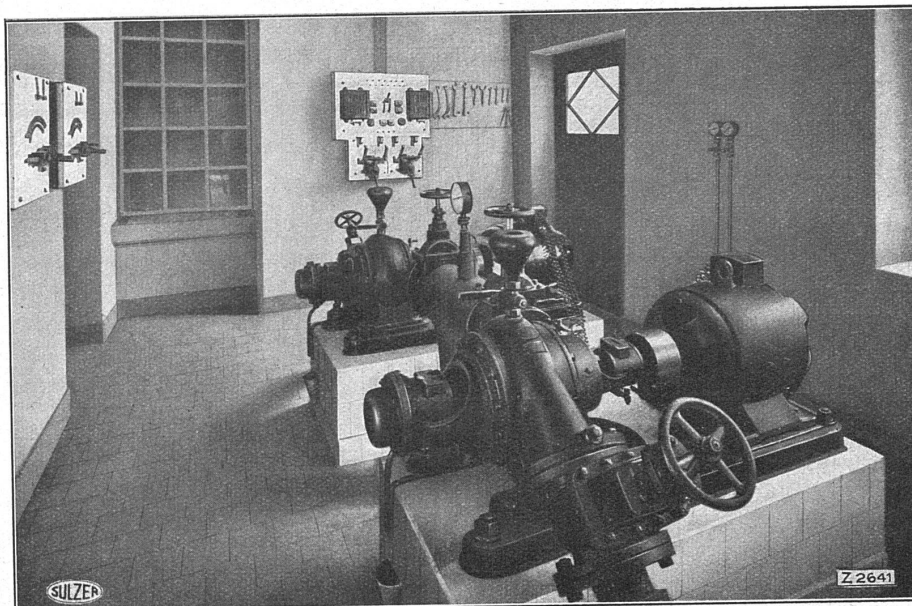
Spezialausführungen
zur Reinigung von Fabrikräumen, Maschinen
Scheffeln, Magazinen etc.

Carl Ziegler · Schaffhausen

Älteste Spezialfirma



SULZER



Heil- und Pflegeanstalt Colmar.
Zirkulationspumpen der Sulzer-Fern-Warmwasserheizung.

Heizung - Lüftung Warmwasserbereitung

Gebrüder Sulzer, Aktiengesellschaft, Winterthur
ABT. ZENTRALHEIZUNGEN