

Objektyp: **Advertising**

Zeitschrift: **Das Werk : Architektur und Kunst = L'oeuvre : architecture et art**

Band (Jahr): **14 (1927)**

Heft 2

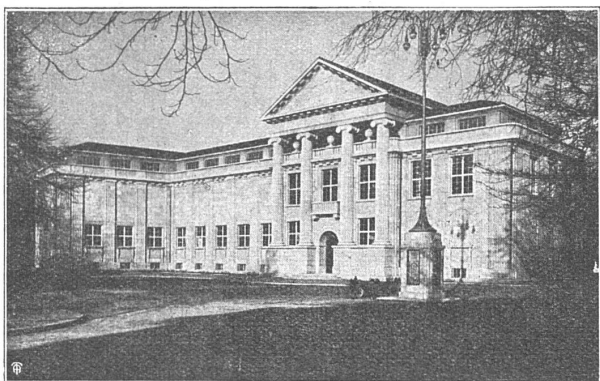
PDF erstellt am: **13.07.2024**

### **Nutzungsbedingungen**

Die ETH-Bibliothek ist Anbieterin der digitalisierten Zeitschriften. Sie besitzt keine Urheberrechte an den Inhalten der Zeitschriften. Die Rechte liegen in der Regel bei den Herausgebern. Die auf der Plattform e-periodica veröffentlichten Dokumente stehen für nicht-kommerzielle Zwecke in Lehre und Forschung sowie für die private Nutzung frei zur Verfügung. Einzelne Dateien oder Ausdrucke aus diesem Angebot können zusammen mit diesen Nutzungsbedingungen und den korrekten Herkunftsbezeichnungen weitergegeben werden. Das Veröffentlichen von Bildern in Print- und Online-Publikationen ist nur mit vorheriger Genehmigung der Rechteinhaber erlaubt. Die systematische Speicherung von Teilen des elektronischen Angebots auf anderen Servern bedarf ebenfalls des schriftlichen Einverständnisses der Rechteinhaber.

### **Haftungsausschluss**

Alle Angaben erfolgen ohne Gewähr für Vollständigkeit oder Richtigkeit. Es wird keine Haftung übernommen für Schäden durch die Verwendung von Informationen aus diesem Online-Angebot oder durch das Fehlen von Informationen. Dies gilt auch für Inhalte Dritter, die über dieses Angebot zugänglich sind.

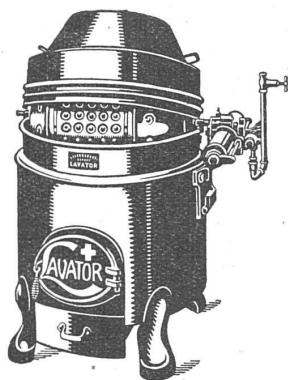


## Laufener Kalk -steinbrüche

Steinhauerarbeiten  
von der einfachsten bis zur  
feinsten Ausführung

**CUENI & CIE • LAUFEN**

Telephon 119

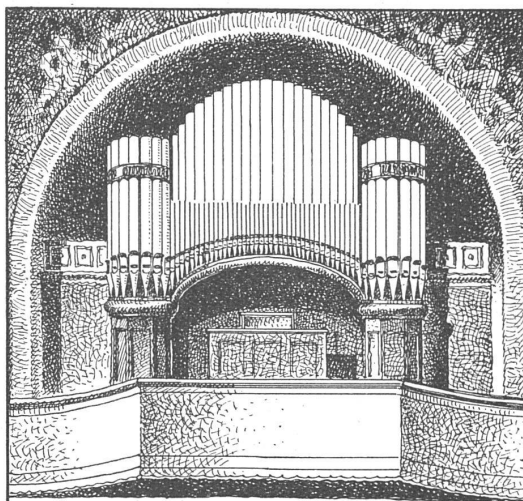


## Kein Seufzer

am Waschtage-Morgen; denn an Stelle des  
Waschherdes steht solche Waschmaschine.  
Die „Lavator“ mit Unterfeuerung spart viel  
Zeit, Mühe und Geld. Dabei ist die Anschaf-  
fung nicht wesentlich höher als die eines  
Waschherdes. Die „Lavator“ hat sich als beste  
Waschmaschine bewährt.

**Ad. Schulthess & Co.**

Fabrik für neuzeitliche Waschküchen-Einrichtungen  
Zürich 8 / Mühlebachstraße 62/64



ORGELBAU  
**TH. KUHN. A.G.**  
MÄNNEDORF.  
ZÜRICH

## BLITZ-GERÜST

OHNE STANGEN

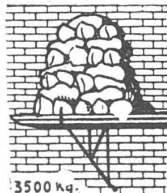
das Ideal aller Gerüste für Fassaden von Wohn-, Geschäftshäusern, Kirchen und für Innen-Räume,  
wie Kirchen- und Saaldecken, Treppenhäuser usw.

Mietweise Erstellung  
für Neu- und Umbauten durch:

**Gerüstgesellschaft A.-G.**

Zürich 7 · Telephon Hottingen 2134

Altstetten · Telephon Uto 5209



und folgende Baugeschäfte:

Zürich: Fietz & Leuthold A.G.  
Zürich: Fr. Erismann, Ing.  
Winterthur: J. Häring  
Andelfingen: Landolt-Frey  
Bern: Rieser & Co.  
Luzern: E. Berger  
Bubikon: A. Oetiker  
Basel: Eug. Berli  
Glarus: K. Schweizer-Stüssy

Hochdorf: Aug. Ferrari  
Genf: Ed. Cuénod S. A.  
Neuhausen: Jos. Albrecht  
Herisau: H. Müller  
St. Gallen: Sigrist, Merz & Co.  
Olten: Otto Ehrensperger  
Rheinfelden: F. Schär  
Solothurn: F. Valli  
Biel: Otto Wyss

ZENTRALHEIZUNGSFABRIK  
**ALTORFER, LEHMANN & CIE**

BERN / ZOFINGEN / ST. GALLEN / LUZERN  
ZENTRALHEIZUNGEN ALLER SYSTEME · SANITÄRE ANLAGEN  
*Feuer- und explosions sichere Benzintankanlagen*  
A U T O R É V E

**ERNST HABERER & CIE**  
BERN / ZÜRICH

KUNSTGEWERBLICHE WERKSTÄTTEN  
FÜR BILDHAUEREI UND STUCKATUREN

**STUCCOLIN**

hervorragendstes Erzeugnis für durchbrochene künstl. Ornamentik

**OXILIN**

*Trockenrabitz für Kassettendecken / Gesimse Entlüftungsgitter / Unterzüge / Bogen etc. (garantiert rissfrei und sofortiges Bemalen).*

*Grösste Auswahl in hervorragenden Plafond- und Wanddekorationen, sowie von Einzelmotiven. Album und zeichn. Vorschläge zur Verfügung.*

**ANTRAGARBEITEN**

*und Anfertigung von Modellen künstlerischer und kunstgewerbl. Art für Fassaden, Innenräume, Gartenplastik etc.*

**FIGÜRLICHE UND ORNAMENTALE  
KUNSTSTEINARBEITEN**

**GIPSER-, RABITZ- U. MALERARBEITEN**  
*Dekorationsmalerei, Vergoldungen, künstl. Raumöffnungen.*

**REPARATUREN JEDER ART**

*Übernahme completer Arbeiten in gediegener erstklassiger Ausführung nach eigenen oder gegebenen Entwürfen.*

**Gesellschaft der L. von  
Roll'schen Eisenwerke  
Gerlafingen**

Werke in Gerlafingen, Clus, Choindez, Rondez, Bern, Olten

SPEZIALITÄTEN FÜR BAUTEN:

**Bau- und Ornamentguss**

**Material für Zentralheizungen**

Heizkessel, Rippenheizröhren, Wärmeplatten, Wärmeschränke, Ventile, Formstücke und Flanschen

**Schmiedeiserne und gusseiserne Gestelle  
für Kachelöfen und Kochherde**

**Material für sanitäre Anlagen**

Badwannen, Waschbecken etc.

**Gusseiserne Röhren und Absperrorgane  
für Gas- und Wasserleitungen**

**Kanalisationsartikel**

**Baumaschinen**

Betonmischer, Bauwinden etc.

**Hebezeuge und Transportanlagen aller Art**

Verkauf meist durch den Eisenhandel

**DURAMENT**

**FUSSBÖDEN** dauerhaftester, billigster Fussboden für  
Industriebauten, Spitäler und für Wohnkolonien

**UNTERBÖDEN** für Linoleum, unübertroffene Isolierfähigkeit, neutral gegenüber Metall

in 15 mm Normalstärke auf Raubbeton, Dachlattenrost etc.  
1- u. 2-schichtig auf abgenützte Cement- u. Holzböden verlegt  
Übernahme und Ausführung von Isolier-Überbetons über armierte Decken mit Leitungsnetzen oder über I-Betonierung  
Verlangen Sie unsere Offerte u. Vorschläge f. Ihre Bauprojekte

**DURAMENT-KUNSTHOLZ-FABRIK G. WIRTH & CO. ZÜRICH 2**