

Objektyp: **Advertising**

Zeitschrift: **Das Werk : Architektur und Kunst = L'oeuvre : architecture et art**

Band (Jahr): **14 (1927)**

Heft 3

PDF erstellt am: **13.07.2024**

### **Nutzungsbedingungen**

Die ETH-Bibliothek ist Anbieterin der digitalisierten Zeitschriften. Sie besitzt keine Urheberrechte an den Inhalten der Zeitschriften. Die Rechte liegen in der Regel bei den Herausgebern. Die auf der Plattform e-periodica veröffentlichten Dokumente stehen für nicht-kommerzielle Zwecke in Lehre und Forschung sowie für die private Nutzung frei zur Verfügung. Einzelne Dateien oder Ausdrucke aus diesem Angebot können zusammen mit diesen Nutzungsbedingungen und den korrekten Herkunftsbezeichnungen weitergegeben werden. Das Veröffentlichen von Bildern in Print- und Online-Publikationen ist nur mit vorheriger Genehmigung der Rechteinhaber erlaubt. Die systematische Speicherung von Teilen des elektronischen Angebots auf anderen Servern bedarf ebenfalls des schriftlichen Einverständnisses der Rechteinhaber.

### **Haftungsausschluss**

Alle Angaben erfolgen ohne Gewähr für Vollständigkeit oder Richtigkeit. Es wird keine Haftung übernommen für Schäden durch die Verwendung von Informationen aus diesem Online-Angebot oder durch das Fehlen von Informationen. Dies gilt auch für Inhalte Dritter, die über dieses Angebot zugänglich sind.

Die besten  
**Kühlanlagen-Isolierungen**  
können nur mit  
**Expansit-Korksteinplatten**  
erstellt werden

In der Schweiz allein über **2000** Anlagen mit Expansit-Korkstein isoliert,  
darunter solche mit über **7000 m<sup>2</sup>** isolierter Fläche.

Wir warnen vor Nachahmungen, die unter ähnlich klingenden Namen angeboten werden.  
Echte Expansit-Korksteinplatten sind unübertreffbar.

Einzigste Bezugsquelle:

**WANNER & CO. A.-G., HORGEN**

Grösstes und leistungsfähigstes Unternehmen der Isolierbranche.



*Deutsche Linoleum-Werke A.G.*

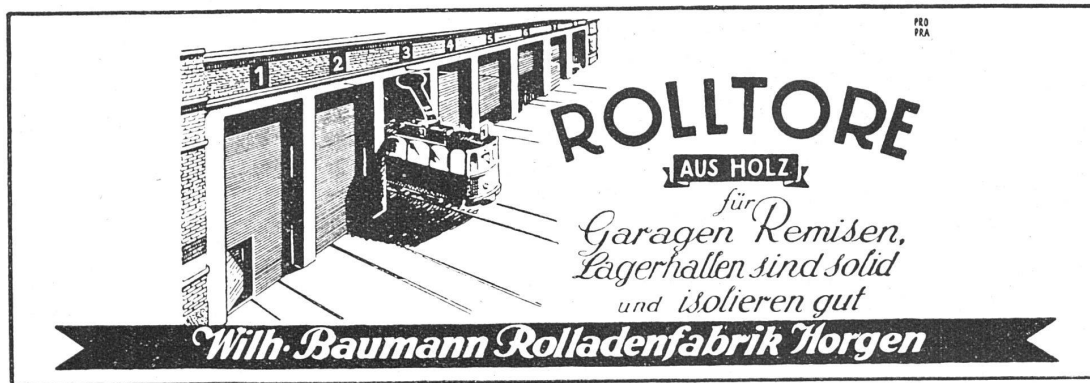
GENERAL-VERTRETUNG SCHWEIZ

STEINENBERG No. 19 · BASEL · TELEPHON SAFRAN 42.84

Betriebe: Werk Bietigheim, Anker, Hansa, Schlüssel,  
Maximiliansau, Cöpenick, Velten

Inlaid in hervorragenden Architekten-Künstler-Mustern  
Granit, Jaspé, Moiré, Uni, Kork

BEZUGSQUELLEN WERDEN NACHGEWIESEN



**ROLLTÖRE**  
AUS HOLZ  
für Garagen Remisen,  
Lagerhallen sind solid  
und isolieren gut  
*Wilh. Baumann Rolladenfabrik Horgen*



**BAUBEDARF ZÜRICH A.-G.**

*Spezial-Abteilung für die Ausführung von*

**BODEN- UND WANDPLATTENBELÄGEN**

**ETERNIT NIEDERURNEN**



Hotel in Zürich

*Deckenverkleidung mit Eternitplatten*



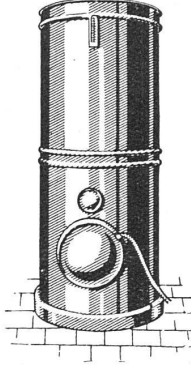
**Die Marke für Qualitäts-Aufzüge**



**Personenaufzüge  
Warenaufzüge  
Aktenaufzüge  
Krankenaufzüge  
Speisenaufzüge  
und  
Aufzüge  
für Spezialzwecke**  
Über 15,000 Anlagen  
im Betrieb

Spezialfabrik f. Aufzüge u. elektrische Motoren  
**Schindler & Cie., Luzern**  
Telephon Nr. 873 - Telegramm-Adresse: LIFT

**Bachmann & Kleiner**  
AKTIENGESELLSCHAFT  
OERLIKON



*Elektrische Heizapparate  
Elektrische Grossküchen-Anlagen  
Elektrische Warmwasser-Anlagen  
jeder Grösse und für alle Bedürfnisse*

**Perseerteppiche**

direkt von den grossen Stapelplätzen  
persönlich ausgesucht, verkaufen wir zu

**En gros-Preisen**

an alle Interessenten, die auf diese An-  
zeige im »Werk« Bezug nehmen. Wir  
bitten Auswahlendung oder unver-  
bindlichen Besuch und Kostenvoran-  
schlag zu verlangen.

Mit höflicher Empfehlung:  
Spezialhaus für  
Perser- und Orient-Teppiche



**Beutemann**  
Zürich, Freiestr. 56-58, Tel. h. 4500

Tram 3 und 9 bis Kreisgebäude Hottingen

**ASPHALTOID**



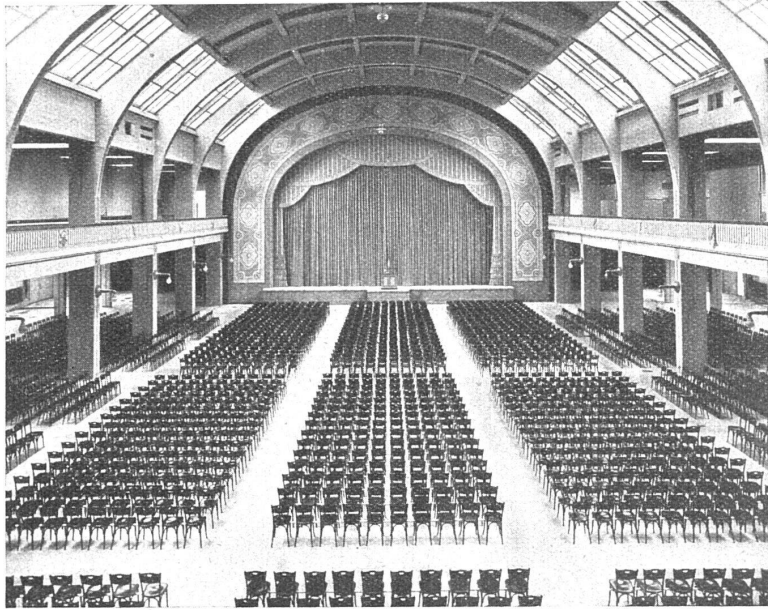
*Elastischer*  
**Asphalt-Isolierstoff**  
*mit imprägnierter Jute-Einlage*

zur Verwendung auf Fundamente, gegen  
aufsteigende Feuchtigkeit / Für Brücken-, Gewölbe-  
und Tunnelabdeckungen, zur Abdichtung von Terrassen,  
Veranden, Bassins, sowie für flache Bedachungen

*Wasserdicht, tierfrei, geschmeidig und  
zäh, unzerreissbar, leicht, geruchlos, säurebeständig  
und äusserst dauerhaft*

**MEYNADIER & C<sup>IE</sup>,**  
ZÜRICH & BERN

# A.-G. Möbelfabrik Horgen-Glarus in Horgen



Konzertsaal der Schweizer Mustermesse Basel / 3000 Plätze

ERSTE SCHWEIZER SPEZIALFABRIK FÜR BESTUHLUNGEN ALLER ART

## Wie Schweizer Künstler über Viking-Bleistifte urteilen

### W. F. Burger:

*„Bei Viking-„Rollo“-Bleistiften bin ich recht freudig überrascht worden von diesem vorzüglichen und feinen Material, das wirklich jeder Konkurrenz standhält. Über die einzelnen Härtegrade und Verwendbarkeit möchte ich Ihnen meine Beurteilung in kurzem noch mitteilen. Beginnend bei den weichen Minen, die für das Skizzieren und Entwerfen hauptsächlich in Frage kommen, ist folgendes zu sagen:*

*6 B: Grösste Tiefe, äusserst ausgiebig und weich, eignet sich auf feinem Japan- oder Hanfpapier (ohne rauhes Korn) für rasche, breitgehaltene Skizzen und Entwürfe.*

*3 B: Feinheit und Tiefe. Nach meiner Erfahrung ist dieser Stift der geeignetste. Grosse Tiefe, Weichheit und Geschmeidigkeit, unbegrenzte Möglichkeit für Ausdruck! Kritik: 3 B ist in der Abstufung nach 5 B der nächste betreffs Qualitätseigenschaften für Tiefe und Weichheit.*

*2 B: Feinheit, Schmelz und Tiefe. Für allgemeine Anwendung im Zeichnen der meist verwendete Bleistift! Bei kräftiger Linie und beträchtlicher Tiefe ist er ganz vorzüglich in den feinen Schattierungen und Nuancen.*

*Die übrigen Härtegrade (H - 8 H) fallen für meinen Gebrauch kaum in Betracht, sind aber für technische Arbeiten ganz vorzüglich und fein abgestuft.“*

### Viking, den besten gleich, aber billiger

## INSTALLATIONS-WERKE A.G.

RORSCHACH · WINTERTHUR · ZÜRICH

*Ausführung von elektr. Fussbank-Kirchenheizungen  
Zentralheizungen, Dampfheizungen aller Systeme, Warmwasser-  
bereitungen, Gas- und Wasserversorgungen*

## Blütengarten Blütenfülle

Vom Frühjahr bis Spätherbst erhalten Sie  
durch Anpflanzung meiner

### STAUDEN

winterharte Blütenpflanzen. Stauden haben  
den Vorzug, dass sie nicht wie Sommerflor  
jedes Jahr neu angepflanzt werden müssen,  
sondern ausdauernd und winterhart sind und  
reichste Blütenfülle in allen Farben bieten.

*Verlangen Sie gratis und franko  
meinen neuen Spezialkatalog für Stauden  
Er bietet vom Guten das Beste*

GARTENARCHITEKT

**Adolf Diwell · Olten**

*Etablissement für moderne Gartengestaltung  
Neuanlage und Umänderung*

ERSTER BESUCH KOSTENLOS

## BERNISCHE KRAFTWERKE A.-G. BERN

Aktienkapital 56 000 000 Franken

**Erzeugung und  
Abgabe elektrischer Energie  
für jeden Bedarf**

Wasserkraftwerke:  
Kandergrund 20 000 PS  
Spiez . . . 30 000 PS  
Mühleberg . 48 600 PS  
Kallnach . . 15 000 PS  
Hagneck . . 8 300 PS  
Bannwil . . 10 500 PS

**Vorteilhafte Tarife für  
Wärme- und Kochstrom**

## ZENTRALSEKRETARIAT SCHWEIZER WERKBUND

**F. T. GUBLER, ZÜRICH**

BAHNHOFSTR. 89, TELEPHON SELNAU 4829

- VERMITTLUNG zwischen Industrie, Gewerbetüchtigen und Privaten.
- BERATUNG in allen Fragen der Gewerbetüchtigen.
- DURCHFÜHRUNG von Wettbewerben, Auftragvermittlung
- Vermittlung von fachmännischen Expertisen.



**FROEBEL/ZÜRICH**  
**TENNISPLÄTZE**  
AUSFÜHRUNG MIT  
GRELLINGER SPEZIALMERGEL  
ENGL. EN-TOUT-CAS COURTS

**Schweizerische  
Mobiliar-Versicherungs-  
Gesellschaft**

Gegründet auf Gegenseitigkeit 1826



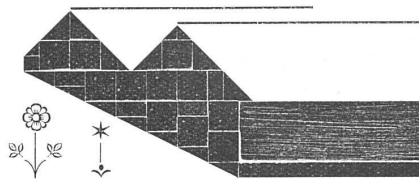
**Feuer-, Einbruch-,  
Mietzins- und Chômage-  
Versicherungen**

\*

Beteiligung der Mitglieder an den  
Betriebsüberschüssen

\*

**Agenten in allen Ortschaften**

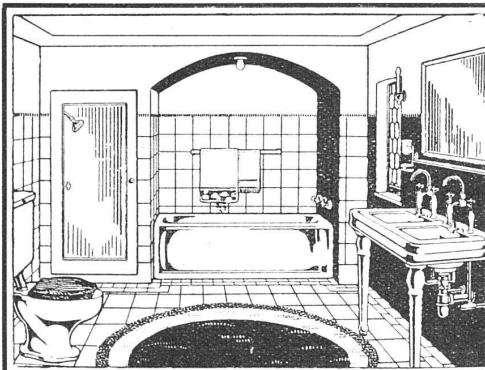


**Gewächshaus-  
Bauten**

*nur durch ein Spezialgeschäft*

+

**BUCHELI & CO**  
**SARNEN**



**TROESCH & CO.**

AKTIENGESELLSCHAFT  
ZÜRICH · BERN · ANTWERPEN

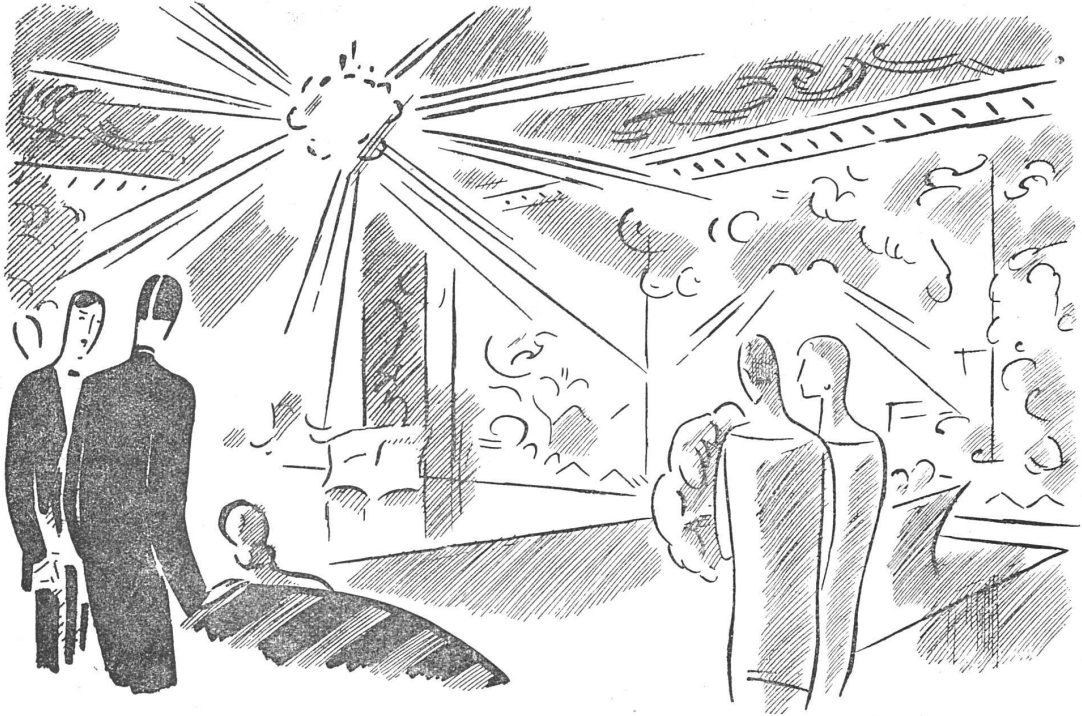
\*

*Fabrik sanitärer  
Apparate*

\*

PERMANENTE MUSTER-AUSSTELLUNGEN

## Der Raum wird durch die Wandbekleidung



Sie gibt ihm die Stimmung. Sieht sie gering aus, so ist der ganze Raum gering. Die Tapete muss Qualität sein, die sich auf den Raum überträgt, ihn adelt. Diese Wirkung erreichen Sie mit den Tekko- und Salubra-Tapeten. Sie sind die einzigen, mit den gleichen Farben hergestellt, mit welchen unsere alten Meister ihre Öl-

In der Literatur werden die Tekko- und Salubra-Wandbekleidungen besonders hervorgehoben und in mehrfarbigen Bildern oder Proben wiedergegeben. Siehe Band „Räume und Menschen“, von Architekt u. Kunstmaler Aug. Trüb. (Preis Fr. 12,50). Zu beziehen vom Walter Hagedeck Verlag, Stuttgart.

gemälde schufen. Diese Tapeten verschiessen daher unter der sengenden Sonne nie. Flecken können jederzeit mit Bürste u. Seifenwasser

entfernt werden. Staub, Rauch und Geruch können nicht in die Wand eindringen. Weil Tekko und Salubra mit den besten Ölfarben hergestellt sind, weisen sie wie keine andere Tapete einen eigenartigen Farbenschmelz auf, der Stimmung in jeden Raum zaubert. Tekko und Salubra müssen Sie gesehen haben. In erstklassigen Tapeten-Geschäften von Fr. 7.- bis 50.- die Rolle. Siebenfarbige Raumbilder mit Tekko- und Salubra-Mustern kostenlos von

Wir konstatieren, dass Tekko und Salubra, nun schon 14 Jahre an der Wand, sich in Farbe ganz vorzüglich gehalten haben; auch die vornehme Wirkung ist geradezu auffallend. Abwaschungen mit Bürste und Seifenwasser halten sie glänzend stand. Wir werden sie sicher weiter verwenden. Maloya Palace-Hotel Maloya

**SALUBRA AG., ABT. 5 g, BASEL**

Beachten Sie unsere gesetzlich geschützten Wortmarken „Tekko“ u. „Salubra“ auf den Wandbekleidungen und weisen Sie Nachahmungen zurück.



# FRÄNKEL & VOELLMY A. G.

*Rosentalstr. 51 / Tel. Safran 44.61*

**BASEL**

WERKSTÄTTEN FÜR FEINE MÖBEL

INNENEINRICHTUNG

MUSTERZIMMER

---

*Bauschreinerei · Fenster · Türen*

*Täferungen*

# OTIS-AUFZÜGE

*Neueste Bauart*

## Aufzüge mit Microsteuerung

*Automatische Feineinstellung*

GESETZLICH GESCHÜTZT

---

FABRIKEN IN

NEW-YORK · CHICAGO · BUFFALO (U.S.A.)

PARIS · LONDON · BERLIN

SCHWEIZERFABRIK UND BUREAU

ZÜRICH, BIRMENSCHWANDSTRASSE 273

**EUBÖLITH-FUSSBÖDEN**

*bestens bewährt für Fabriken, Geschäftshäuser, Schulen, Spitäler, Bureaux, mit und ohne Korkisolierung*

\*

**EUBÖLITH-LINOLEUM-UNTERLAGEN**

\*

**PILOKOLLAN**

*Maschinenbefestigung ohne Schrauben und Bolzen*

**EUBÖLITHWERKE A.G., OLTEN**

**RANFT SÖHNE**

*Gegründet 1876 / Tel. Birs. 48.35*

**BASEL / NEU-ALLSCHWIL**



**Garten-Anlagen**

HAUS- UND VILLENGÄRTEN  
OBSTANLAGEN

**Baumschulen**

Grosskulturen in Spalier- u. hochstämmigen Obstbäumen, Koniferen, Heckenpflanzen, Ziersträuchern, Rosen-Neuheiten etc.

*VERLANGEN SIE KATALOGE*

**TERRASIT**

EDELPUTZ

*Gediegen  
Dauerhaft  
Billig*

\*

**HANS ZIMMERLI  
ZÜRICH**

MINERAL-MAHLWERKE

Hohlstrasse 301, Telephon Selnau 70.59



**GRIBI & CIE. A.G.**

**BAUGESCHÄFT, BURG DORF**

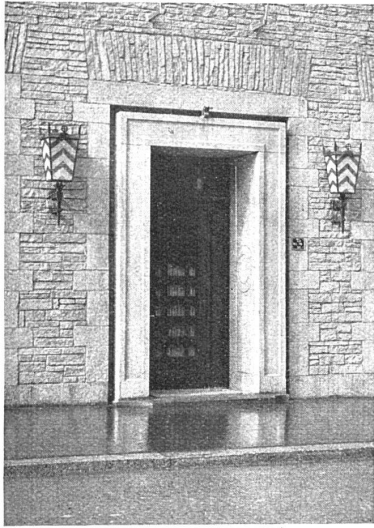
Telegrammadresse: Dampfsäge / Telephon 65  
Privattelephon 678

\*

*Hoch- und Tiefbauunternehmung · Armierter Beton  
Holz- und Schwellenhandlung  
Imprägnieranstalt · Zimmerei und Gerüstungen*

**CHALETBAU**

*Hetzerlizenz für den Kanton Bern  
Mechanische Bau- und Kunstschreinerei  
Übernahme ganzer Bauten*



Beleuchtungskörper für Bahnhof Enge, entworfen von HH. Gebr. Pfister, Arch., Zürich, ausgeführt von

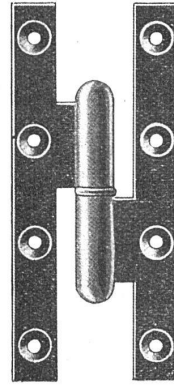
**B \* A \* G**

Broncewarenfabrik A. G.

**T U R G I**

Muster u. Verkaufslager Zürich, Kaspar Escherhaus

## Elektrisch gebläute Hakenbänder



Hergestellt aus gewalztem Stahl ist das elektrische Hakenband sehr regelmässig und seine Verwendung gestattet beim Einsetzen eine Zeitersparnis von 50%

\*

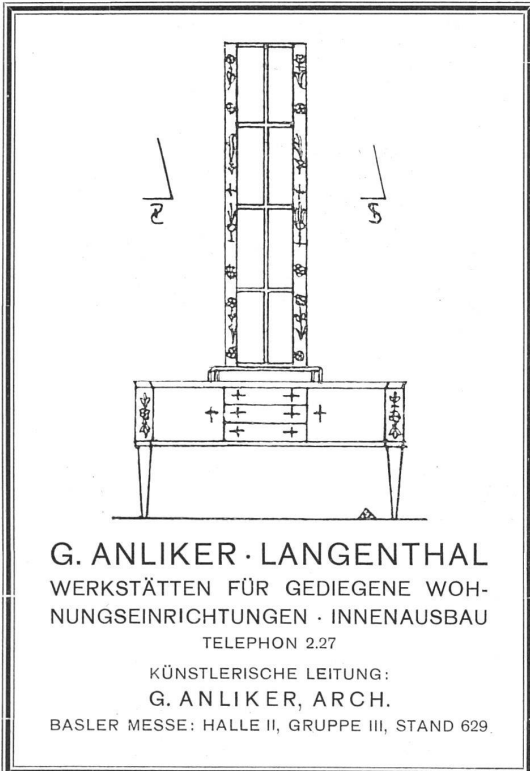
Verarbeitete Grössen:

Gewöhnliche	80×40 bis 220× 80
Pikardische	110×50 bis 350×110
Grosse Abstände	110×80 bis 250×150
Gitter	50 bis 160
Geschmiedete	160×85 bis 450×150

Die geschmiedeten Hakenbänder werden gerade und winklig, doppelt und verkittet hergestellt

Verkauf in den Eisenhandlungen

PAUMELLERIE ÉLECTRIQUE S.A.  
LA RIVIÈRE-DE-MANSAC (CORRÈZE) FRANKR.



G. ANLIKER · LANGENTHAL  
WERKSTÄTTEN FÜR GEDIEGENE WOHNUNGSEINRICHTUNGEN · INNENAUSBAU  
TELEPHON 2.27

KÜNSTLERISCHE LEITUNG:  
G. ANLIKER, ARCH.  
BASLER MESSE: HALLE II, GRUPPE III, STAND 629



## VASEN

in Flussglasuren und Fayence

TONWARENFABRIK ZÜRICH

Telephon Selnau 1350

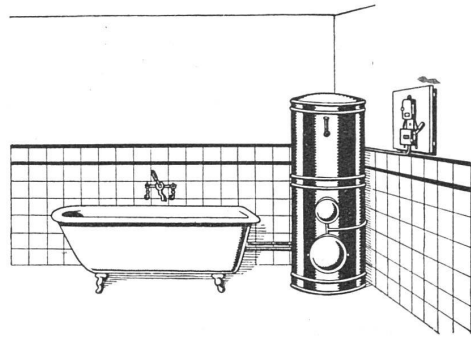
## Prometheus-Boiler sind unübertroffen

Alle Grössen prompt lieferbar  
Verlangen Sie Prospekte, Offerten und  
Ingenieurbesuch

### PROMÉTHÉE S.A.

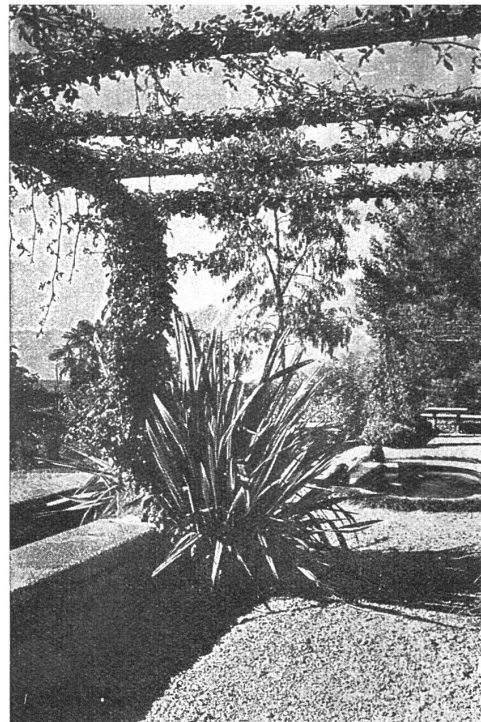
Cortaillod (Telephon 46)

Filiale in Liestal



HANS · BRENNER & CO  
\* TAPETENHAUS \*  
BLUMENRAIN 16  
BASEL

\*  
TEKKO SALUBRA  
\*



FRITZ KLAUSER, GARTENARCHITEKT  
RORSCHACH / TELEPHON 4.52

## ESKIMO

ist die Vertrauensmarke Ihres Bauherrn!  
Devisieren Sie nicht, ohne sich  
von den Vorzügen derselben  
überzeugt zu haben

\*  
AUSSTELLUNGEN  
in ZÜRICH: Seidengasse 12  
Goethestrasse 22  
in BERN: Waisenhausplatz 14/16  
in BASEL: Elisabethenstrasse 17

**AFFOLTER, CHRISTEN & CO. A.G., Ofen- u. Herdfabrik, BASEL**

# Hoch- und Tiefbau

Offizielles Organ des Schweizerischen Baumeisterverbandes

## Orientiert

über alle wirtschaftlichen und technischen Fragen des Baugewerbes

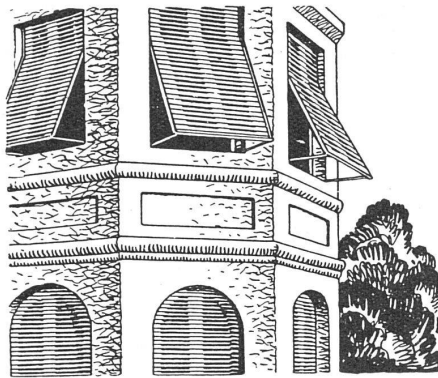
## Übernimmt kostenlos

sämtliche Ausschreibungen von Bauarbeiten und Lieferungen und ist ein

## Vorzügliches Insertionsorgan

infolge seiner Verbreitung bei Baubehörden, Architekten, Technischen Bureaux und Baugeschäften der ganzen deutschen, französischen und italienischen Schweiz.

**Redaktion und Administration**  
Zürich, Alpenstr. 38 / Tel. Selnau 77.10



### Kolladenfabrik A. Grieser A. G., Aadorf

liefert in vorzüglicher Konstruktion

Stahlwellblechrolläden, Holzrolläden, Rolljalousien  
Zugjalousien, Schaufensterahmen in Eisen und Holz  
Marquisenanlagen und Sonnenstoren, Rollschutzwände  
Jalousie-Klappladen mit Beschläg

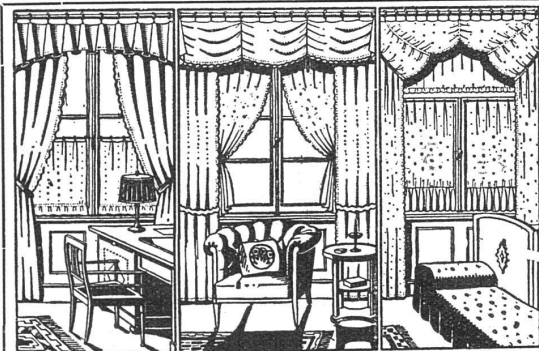
ZWEIGNIEDERLASSUNG ZÜRICH  
Telephon Selnau 7398 · Militärstrasse 108



TÜR KNOCKER  
AUS CELLULOID

**EMIL SCHLUND**

CELLULOIDWAREN-FABRIK  
ALTSTETTEN-ZÜRICH  
TELEPHON UTO 5009.



HERRENZIMMER \* WOHNZIMMER \* SCHLAFZIMMER

## MÖBEL

FEINE POLSTERARBEITEN  
APARTE VORHÄNGE  
DEKORATIONEN / VITRAGES  
STORES / TEPPICHE / LINOLEUM  
MILIEUX

\*

**JULES LANG / OLTEN**

EIGENE WERKSTÄTTEN / TELEPHON 114

*Fabrikation von*  
**Beleuchtungskörpern und Metallarbeiten**

*Elektrische LICHT- und KRAFT-Anlagen*

*Sonnerie- und Telephon-Anlagen*

**BAUMANN, KOELLIKER & C<sup>IE</sup> A.G.**

FÜSSLISTRASSE 4 · ZÜRICH 1

**GLOCKENGIESSEREI**

**RÜETSCHI**



★AARAU★

**KIRCHENGELÄUTE · GLOCKEN-  
SPIELE · HAUS- U. TURM-GLOCKEN**

DIE GIESSEREI BESTEHT SEIT  
DEM 14. JAHRHUNDERT

EINE DER ÄLTESTEN GLOCKEN UNSERER  
GIESSEREI IST DIE BARBARA-GLOCKE IN  
DER KATHEDRALE VON FRIBOURG, GE-  
GOSSEN IM JAHRE 1376

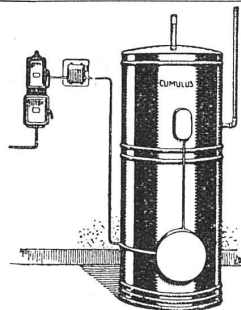


ENTWÜRFE  
FÜR  
MODERNE  
STOFFE  
TAPETEN  
MODERNE  
RAUMKUNST  
DEKORATIVE  
MALEREI

\*  
TELEPHON  
SELNAU 8905

CRETONNE

**ATELIER  
PAUL CONZELMANN  
ZÜRICH GESSNERALLEE 281**



NEUHEIT!

NEUHEIT!

*Mit dem kombinierten*

**Elektr. Sparboiler „Cumulus“**

werden bedeutende Ersparnisse gegenüber den gewöhnlichen  
Heisswasserspeichern erzielt. Prospekte und nähere Angaben  
erteilen gerne die tit. Elektrizitätswerke und Installateure,  
sowie die Fabrik elektrischer Apparate

**FR. SAUTER A.=G. / BASEL**

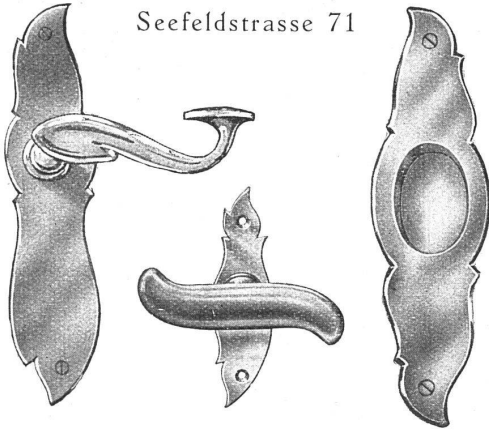
Techn. Bureau Zürich  
Tuggenerstr. 3

Bureau techn. à Genève  
25 Boulv. Georges Favon

## H. Staub & Co.

ZÜRICH 8

Seefeldstrasse 71



Spezialität:

**Feine Baubeschläge**

in allen Stilarten

## Lugato

wurde bei den schwierigsten Grundwasser-Arbeiten erprobt und hat sich bewährt. Mörtel-Dichtungsmittel »Lugato« schützt den Putz gegen Verwittern und Ausfrieren, Salpeter und Mauerfrass. Nachträglich anwendbar im Tränkverfahren. »Lugato«

bannt

jeden Wasserandrang - bereichert den Mörtel. Verlangen Sie heute »Lugato« - Gratisprospekt W bei Rubag, Zürich 1, Seidengasse 16. »Lugato«, der Feind der

Feuchtigkeit

## BAUMATERIALIEN

FÜR JEDEN BEDARF

\*

FERTIGE

WAND- UND BODEN-

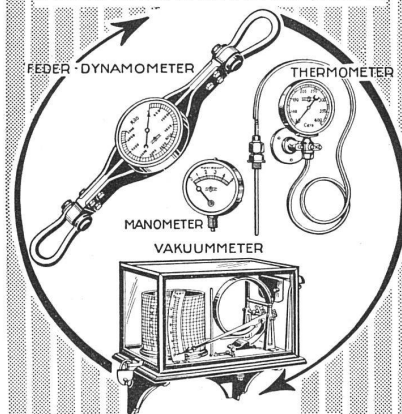
BELÄGE

\*

HIRSCHI-BAUMANN A.G.

BERN

## MESSINSTRUMENTE



ARMATUREN

**Manometer A.-G. Zürich**

Armaturenfabrik  
Stampfenbachstrasse 61

# ASPHALT-EMULSION <sup>A</sup><sub>G</sub>

UNTERNEHMUNG FÜR ASPHALTARBEITEN ● ZÜRICH



Fabrik und Bureaux in  
Schlieren b. Zürich  
Güterstrasse

**Wasserdichte  
Asphaltbeläge  
für Fundamente  
Terrassen und  
Bedachungen**

SPEZIALITÄT:  
»Mammut«-Beläge

**BAHNHOF ENGE PERRONDACH II**  
Bedachung in »Mammut« erstellt durch Asphalt-Emulsion A.-G.



**GYGAX & LIMBERGER**  
*Möbelfabrik und feine Bauschreinerei*  
**ALTSTETTEN-ZÜRICH**

*Landesausstellung Bern 1914 Goldene Medaille*