

Objektyp: **Advertising**

Zeitschrift: **Das Werk : Architektur und Kunst = L'oeuvre : architecture et art**

Band (Jahr): **14 (1927)**

Heft 3

PDF erstellt am: **13.07.2024**

### **Nutzungsbedingungen**

Die ETH-Bibliothek ist Anbieterin der digitalisierten Zeitschriften. Sie besitzt keine Urheberrechte an den Inhalten der Zeitschriften. Die Rechte liegen in der Regel bei den Herausgebern. Die auf der Plattform e-periodica veröffentlichten Dokumente stehen für nicht-kommerzielle Zwecke in Lehre und Forschung sowie für die private Nutzung frei zur Verfügung. Einzelne Dateien oder Ausdrucke aus diesem Angebot können zusammen mit diesen Nutzungsbedingungen und den korrekten Herkunftsbezeichnungen weitergegeben werden. Das Veröffentlichen von Bildern in Print- und Online-Publikationen ist nur mit vorheriger Genehmigung der Rechteinhaber erlaubt. Die systematische Speicherung von Teilen des elektronischen Angebots auf anderen Servern bedarf ebenfalls des schriftlichen Einverständnisses der Rechteinhaber.

### **Haftungsausschluss**

Alle Angaben erfolgen ohne Gewähr für Vollständigkeit oder Richtigkeit. Es wird keine Haftung übernommen für Schäden durch die Verwendung von Informationen aus diesem Online-Angebot oder durch das Fehlen von Informationen. Dies gilt auch für Inhalte Dritter, die über dieses Angebot zugänglich sind.

---

# JAKOB SCHERRER

Bleicherweg 26 • Zürich 2 • Telephon Uto 2371

## SPENGLEREI • QUALITÄTSARBEITEN

Ausführung sämtlicher Spenglerarbeiten am  
neuen Aufnahmegebäude Zürich-Enge und  
an den Perrondächern Zürich-Wiedikon

## KITTLOSE VERGLASUNGEN

nach eigenem bewährtem System mit Bleibanden

---

# ORIGINAL GEMÄLDE

---

WIR SIND IN DER LAGE EINE ANZAHL ÖLGEMÄLDE NAMHAFTER  
KÜNSTLER ABZUGEBEN

G. FLEMWELL  
Seelandschaft

E. HODEL  
Alpenweide

C. LINER  
Appenzellerinnen  
Appenzellerknabe

C. MEYER  
Berglandschaft

C. MOOS  
Bergsee  
Soglio

F. OSWALD

Tödi  
Scheerhorn  
Fischerbarken

R. PIRL  
3 kleine Tessiner  
Landschaften

E. E. SCHLATTER  
Toggenburg-Landschaft  
Obersee mit Aubrig  
Ortstock  
Herbstblumen

PROF. A. H. SCHRAM  
Dame mit Blumen

C. SPITZWEG

(Kopie)  
Im Dachstübchen

R. STEINER  
Blumenstrauss

PROF. ED. STIEFEL  
Gemüsebrücke  
Hirtenknabe

PROF. J. WEBER  
Kehlenreuss mit  
Tierbergen

OSKAR WEISS  
Schipfe

INTERESSENTEN BELIEBEN

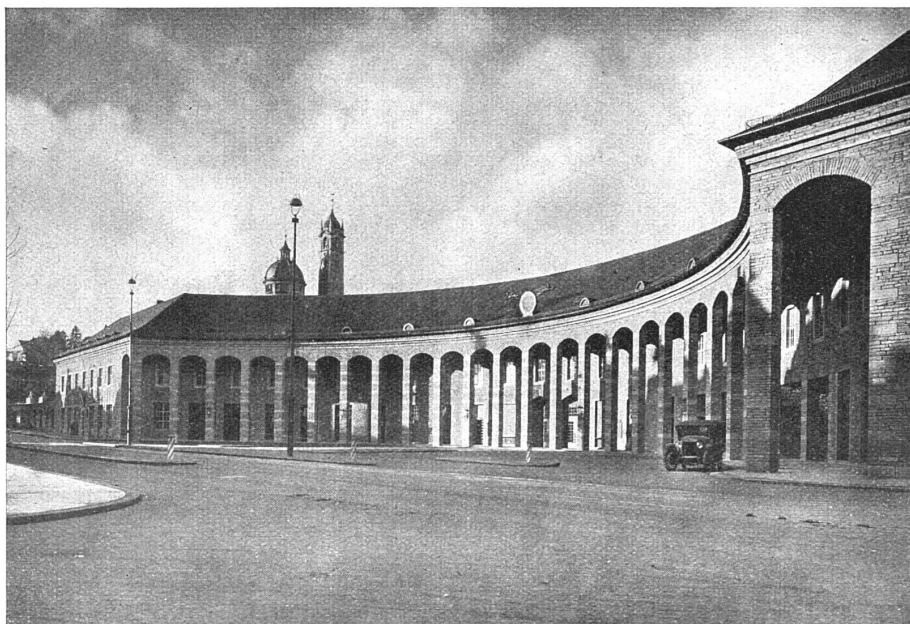
SICH ZU MELDEN BEI

**GEBR. FRETZ AG**

**ZÜRICH**

**MÜHLEBACHSTRASSE 54**

# HEINRICH HATT-HALLER HOCH- UND TIEFBAUUNTERNEHMUNG · ZÜRICH



## NEUBAU BAHNHOF ENGE

ARCHITEKTEN: GEBR. PFISTER, ZÜRICH

### AUSGEFÜHRT:

Fundamentaushub  
Personenunterführungen  
Maurer- und Eisenbetonarbeiten  
für den gesamten Bau  
Kanalisationen

## AUSFÜHRUNGEN

Staumauern  
Wasserbauten  
Tunnelbauten  
Stollenbauten  
Eisenbahnbauten  
Strassenbauten  
Brückenbauten  
Geleiseanlagen  
Kläranlagen  
Kanalisationen

Rammarbeiten  
Industriebauten  
Hochbauten jeder Art  
Banken, Kirchen  
Krankenhäuser, Silos  
Hallen in Eisenbeton  
Umbauten  
Reparaturen  
Stangenlose Gerüstungen  
nach eigenem Patent

BIRMENSCHDORFERSTR. 200-208 · TEL. SELNAU 8630