

Objektyp: **Advertising**

Zeitschrift: **Das Werk : Architektur und Kunst = L'oeuvre : architecture et art**

Band (Jahr): **14 (1927)**

Heft 3

PDF erstellt am: **13.07.2024**

### **Nutzungsbedingungen**

Die ETH-Bibliothek ist Anbieterin der digitalisierten Zeitschriften. Sie besitzt keine Urheberrechte an den Inhalten der Zeitschriften. Die Rechte liegen in der Regel bei den Herausgebern. Die auf der Plattform e-periodica veröffentlichten Dokumente stehen für nicht-kommerzielle Zwecke in Lehre und Forschung sowie für die private Nutzung frei zur Verfügung. Einzelne Dateien oder Ausdrucke aus diesem Angebot können zusammen mit diesen Nutzungsbedingungen und den korrekten Herkunftsbezeichnungen weitergegeben werden. Das Veröffentlichen von Bildern in Print- und Online-Publikationen ist nur mit vorheriger Genehmigung der Rechteinhaber erlaubt. Die systematische Speicherung von Teilen des elektronischen Angebots auf anderen Servern bedarf ebenfalls des schriftlichen Einverständnisses der Rechteinhaber.

### **Haftungsausschluss**

Alle Angaben erfolgen ohne Gewähr für Vollständigkeit oder Richtigkeit. Es wird keine Haftung übernommen für Schäden durch die Verwendung von Informationen aus diesem Online-Angebot oder durch das Fehlen von Informationen. Dies gilt auch für Inhalte Dritter, die über dieses Angebot zugänglich sind.



## KAMIN-WERK ALLSCHWIL

SCHOFER- U. ISOLIT-KAMINE

15000 lfm. Jahresumsatz.

„SCHWENDILATOR“

KAMIN- U. VENTILATIONS-AUFSÄTZE

Neuheit!

## Oesterreichs Bau- und Werkkunst

Monatschrift für Architektur und alle Gebiete  
der angewandten Kunst

\*

Künstler, Architekten, überhaupt alle Freunde der Kunst und des Kunsthandwerkes im In- und Auslande finden in Oesterreichs Bau- und Werkkunst die ihnen zusagende Zeitschrift. Sie ist bei mässigem Preis eine stets neue Quelle der Anregung und sucht mit jedem Heft sowohl der ganzen Entwicklung wie auch der schöpferischen Einzelpersönlichkeit zu dienen. Sie schafft Verbindung zwischen dem Schaffenden und dem für neue Wohnungs- und Lebensgestaltung empfänglichen Menschen. Ein wichtiges Orientierungsorgan und eine prachtvolle Vorbildsammlung.

\*

VIERTELJÄHRLICH 5 MARK

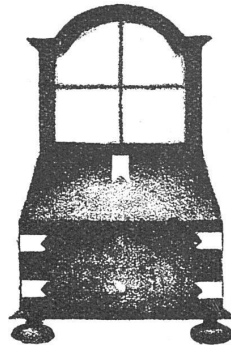
\*

Fördern Sie Prospekte

KRYSTALL-VERLAG, WIEN

I. GRABEN 29a

## HARTUNG



ZÜRICH  
MÖBEL INNENAUSBAU



## AKTIENGESELLSCHAFT STEHLE & GUTKNECHT

Sulzer-Zentralheizungen  
BASEL

**KEIM'SCHE MINERALFARBEN**

für Monumental-Malereien

Lager für die Schweiz:

**CHR. SCHMIDT, Zürich 5**

HAFNERSTRASSE 47

*Neuere Ausführungen in Keim'scher Technik:*

Affeltranger: Hotel Krone, Winterthur  
 Prof. Baumbauer: Herz-Jesu-Kirche, Zürich 3  
 Gubler Jak.: Bullingerhaus Zürich, Saal  
 Hartung W.: Fassaden Franziskaner und Weisser Wind,  
 Stüsslihofstatt, Zürich  
 Lüssi Otto: Bullingerhaus Zürich, Erker  
 Prof. Renggli: Krematorium Luzern  
 Diverse: Fassadenmalereien a. d. städt. Wohnhäusern Milch-  
 buck, Zürich 6. Zunfthaus z. Schmiden, Zürich,  
 Arbeiten der HH. Ammann, Appenzeller, Bächtiger, Donzé, v. Matt,  
 Pellegrini, Aug. Schmid, Wagner, Zehnder u. a.



**L. & C. HARDTMUTH**

**GEISER & CIE · HASLE BEI BURGDORF**  
 VORM. GEISER & KINDLIMANN  
 Mechanische Weberei und Blachenfabrik Emmenau  
 Miet-Blachen und Hallen / Zelte für alle Zwecke

**UNION-  
 KASSENFABRIK  
 A.-G.**  
 SPEZIALHAUS FÜR MODERNEN  
 KASSEN- UND TRESORBAU  
 ZÜRICH  
 GESSNERALLEE 36

GRAND PRIX  
 SCHWEIZ. LANDESAUSSTELLUNG  
 BERN, 1914

BÜRGER UND JACOBI  
 PIANOFABRIK A.-G.  
 BIEL BIENNE

— QUERSCHNITT —

— LANGSSCHNITT MIT ANSCHLUSSKASTEN —

**ELEKTRISCHE BODENHEIZUNGEN**  
 Speicheröfen, Wascherde / Elektrifizierung von Gas-, Holz- und  
 Kohlenfeuerungen / Referenzen  
**SPEZIALFIRMA E. EGLI, ZÜRICH 6**  
 Scheuchzerstrasse 44 / Telephon Hott. 34.36