

Objektyp: **Advertising**

Zeitschrift: **Das Werk : Architektur und Kunst = L'oeuvre : architecture et art**

Band (Jahr): **14 (1927)**

Heft 4

PDF erstellt am: **13.07.2024**

### **Nutzungsbedingungen**

Die ETH-Bibliothek ist Anbieterin der digitalisierten Zeitschriften. Sie besitzt keine Urheberrechte an den Inhalten der Zeitschriften. Die Rechte liegen in der Regel bei den Herausgebern.

Die auf der Plattform e-periodica veröffentlichten Dokumente stehen für nicht-kommerzielle Zwecke in Lehre und Forschung sowie für die private Nutzung frei zur Verfügung. Einzelne Dateien oder Ausdrucke aus diesem Angebot können zusammen mit diesen Nutzungsbedingungen und den korrekten Herkunftsbezeichnungen weitergegeben werden.

Das Veröffentlichen von Bildern in Print- und Online-Publikationen ist nur mit vorheriger Genehmigung der Rechteinhaber erlaubt. Die systematische Speicherung von Teilen des elektronischen Angebots auf anderen Servern bedarf ebenfalls des schriftlichen Einverständnisses der Rechteinhaber.

### **Haftungsausschluss**

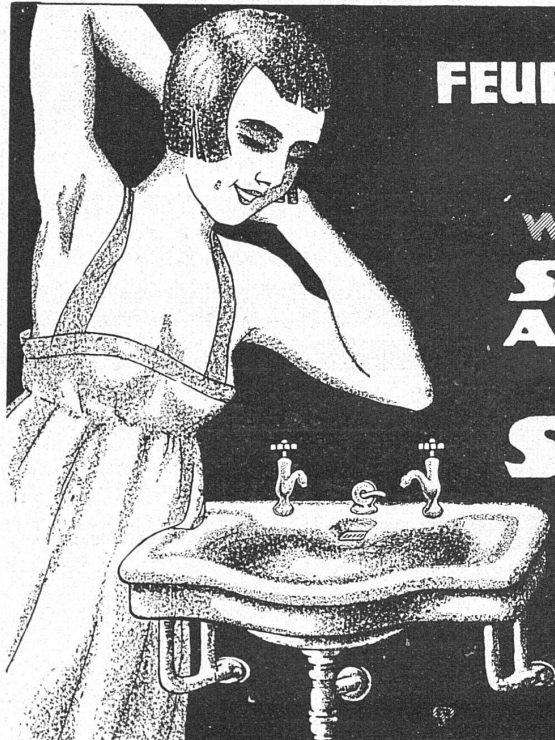
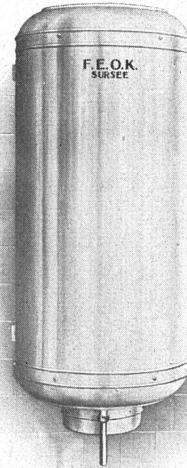
Alle Angaben erfolgen ohne Gewähr für Vollständigkeit oder Richtigkeit. Es wird keine Haftung übernommen für Schäden durch die Verwendung von Informationen aus diesem Online-Angebot oder durch das Fehlen von Informationen. Dies gilt auch für Inhalte Dritter, die über dieses Angebot zugänglich sind.

# Fabrik Elektrischer Oefen und Kochherde Sursee

## Elektr. Heiz- und Kochapparate aller Art

Kochherde, kombinierte Herde  
Schnellheizer, Halb- und Vollakkumulier-  
Oefen, Heisswasserspeicher  
Landwirtschaftliche Kippkochkessel

Verlangen Sie Prospekte



DIESE ECHT ENGL.  
**FEUERTON-TOILETTE**  
• NEVADA •

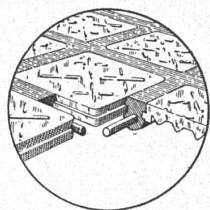
BEZIEHEN SIE  
WIE ALLE ÜBRIGEN

**SANITÄREN  
APPARATE**

BEI DER

**SANITAS A.G.**

BESUCHEN SIE  
UNSERE  
AUSSTELLUNGEN  
IN  
ZÜRICH  
BERN & ST.GALLEN



*Begehbare Oberlichter aus*  
**LUXFER-GLASBETON**

⊕ PATENT NR. 112921

*sind besser und billiger als unsere bisherigen Kepler-Glasbeton-Oberlichter*

*LUXFER-PRISMEN*

**ROB. LOOSER & CIE., ZÜRICH 4** \* BADENERSTRASSE 41  
TELEPHON SELNAU 7295

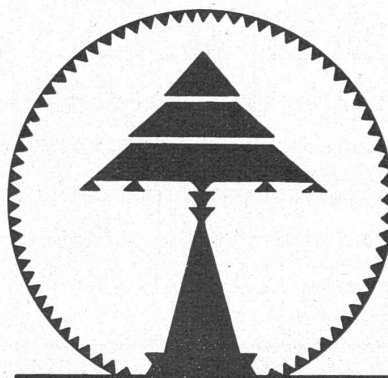


**VASEN**

in Flussglasuren und Fayence

TONWARENFABRIK ZÜRICH

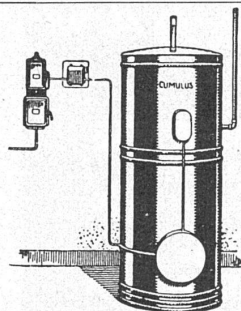
Telephon Selnau 1350



**EBERTH & THOMA**

ZÜRICH WERDMÜHLEPLATZ 2

**SPEZIALANFERTIGUNG VON  
BELEUCHTUNGSKÖRPERN  
UND BRONZEWAREN**



NEUHEIT!

NEUHEIT!

*Mit dem kombinierten*

**Elektr. Sparboiler „Cumulus“**

werden bedeutende Ersparnisse gegenüber den gewöhnlichen Heisswasserspeichern erzielt. Prospekte und nähere Angaben erteilen gerne die tit. Elektrizitätswerke und Installateure, sowie die Fabrik elektrischer Apparate

**F. R. SAUTER A.-G. / BASEL**

Techn. Bureau Zürich  
Tuggenerstr. 3

Bureau techn. à Genève  
25 Boulv. Georges Favon