

Objektyp: **Advertising**

Zeitschrift: **Das Werk : Architektur und Kunst = L'oeuvre : architecture et art**

Band (Jahr): **14 (1927)**

Heft 4

PDF erstellt am: **10.08.2024**

Nutzungsbedingungen

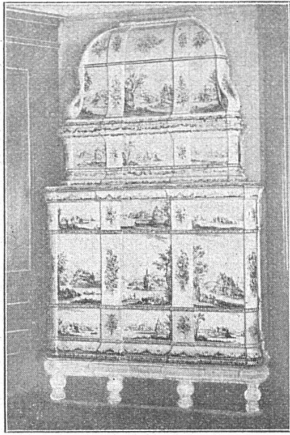
Die ETH-Bibliothek ist Anbieterin der digitalisierten Zeitschriften. Sie besitzt keine Urheberrechte an den Inhalten der Zeitschriften. Die Rechte liegen in der Regel bei den Herausgebern.

Die auf der Plattform e-periodica veröffentlichten Dokumente stehen für nicht-kommerzielle Zwecke in Lehre und Forschung sowie für die private Nutzung frei zur Verfügung. Einzelne Dateien oder Ausdrucke aus diesem Angebot können zusammen mit diesen Nutzungsbedingungen und den korrekten Herkunftsbezeichnungen weitergegeben werden.

Das Veröffentlichen von Bildern in Print- und Online-Publikationen ist nur mit vorheriger Genehmigung der Rechteinhaber erlaubt. Die systematische Speicherung von Teilen des elektronischen Angebots auf anderen Servern bedarf ebenfalls des schriftlichen Einverständnisses der Rechteinhaber.

Haftungsausschluss

Alle Angaben erfolgen ohne Gewähr für Vollständigkeit oder Richtigkeit. Es wird keine Haftung übernommen für Schäden durch die Verwendung von Informationen aus diesem Online-Angebot oder durch das Fehlen von Informationen. Dies gilt auch für Inhalte Dritter, die über dieses Angebot zugänglich sind.



Hochfeuerfeste Qualitätsware

OFENFABRIK KOHLER A.G.

METT-BIEL

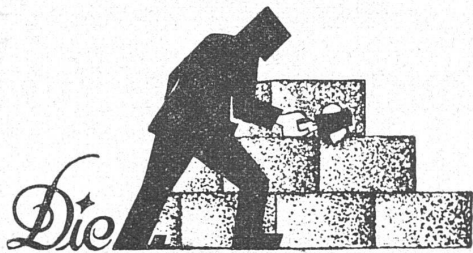
Sehen Sie Schwachstrom- anlagen im Bauplan vor!

So lautet der Titel unseres neuen Prospektes. Er enthält wichtige Anregungen für Architekten und Bauherren. Wir senden Ihnen die kleine Schrift auf Wunsch kostenlos zu. Auf Grund unserer jahrzehntelangen Erfahrungen können wir Sie sachgemäss beraten und sind gerne bereit, dies unverbindlich für Sie zu tun.


SIEMENS
Elektrizitätserzeugnisse A.G.
Abt. Siemens & Halske
Zürich / Bern / Lausanne



G



Die WELTONPLATTE

*hat sich in kurzer Zeit einen
derart grossen Verbraucher-
kreis erworben, dass man sie
mit Recht als die Bauplatte
der Zukunft bezeichnet. Sie ist
hochisolierend feuersicher
tragfest und  nagelbar.*

VERBAND SCHWEIZ. WELTONFABRIKANTEN
WEIBEL & CO. WIDMER SÖHNE A.GAMMA
GLOTEN-SIRNACH ZOFINGEN GURTNELLEN
«THURGAU» «AARGAU» ZÜRICH

Baugeschäft G. Ruoff Söhne

ZÜRICH 7

Telephon Hottingen 21.98



HOCHBAU
UMBAU
EISENBETON
TIEFBAU

A. & R. WIEDEMAR · BERN
Spezialfabrik für Kassen- und Tresor-Bau

Bestbewährte Systeme, moderne Einrichtungen

Gegründet 1862

Goldene Medaille Schweizerische Landesausstellung Bern 1914

Gegründet 1862

ZIEGELWERKE J. SCHMIDHEINY & CO
HEERBRUGG-ST. GALLEN

Spezialfabrik für salpeterfreie Deckenhohlsteine und Backsteine
Bestbewährte Bedachungsmaterialien

TECHN. PHOTOGRAPHIE

Spezialität in Architektur-Aufnahmen

Konstruktionen, Maschinen

Aufnahmen für Kataloge und Werke aller Art.

H. WOLF-BENDER, Kappelergasse 16, ZÜRICH

Atelier für Reproduktionsphotographie

GOTTH. ARNET, LUZERN

STEINHAUERMEISTER

WERKPLATZ UND BÜRO: TRIBSCHENSTR. 44, TELEPHON 12.60

**AUSFÜHRUNG VON STEINHAUERARBEITEN
IN JEDEM STEINMATERIAL**

Sandsteine, Hartsandsteine, Kalksteine

Granit, gewöhnliche Arbeiten

Granit und Marmor, poliert, für Bauten

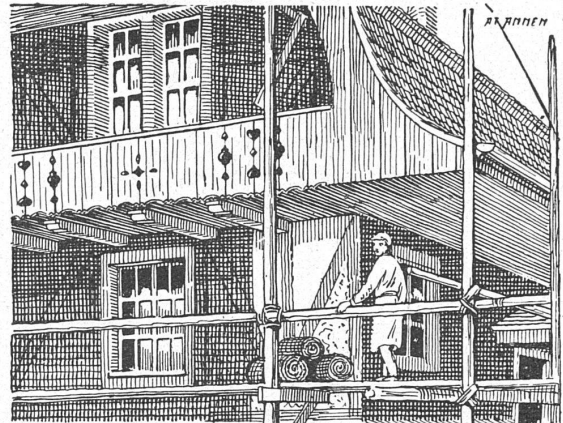
Treppenbeläge in Luzerner Hartsandstein

Fassadenrenovationen

Aufzüge für **Banken
Industrie**

Brief-, Speise- und Waren-Aufzüge
mit Handbetrieb erstellt mit Garantie

August Lerch, Mech. Schlosserei, Zürich
Oefenbachgasse 5



Rauch's Reform-Rabitz
Bester Putzmörtelträger

für Fassaden, Wände, Decken, Säulen, Gewölbe etc.
Leicht, biegsam, rost- und feuersicher, isolierend
in Rollen von 10 m., 15, 20, 25, 33, 40, 50 u. 100 cm.

RAUCH'S REFORM-RABITZWERK
BÜTZBERG (BERN).



**AKTIENGESELLSCHAFT
STEHLE & GUTKNECHT**
Sulzer-Zentralheizungen
BASEL