

Objektyp: **Advertising**

Zeitschrift: **Das Werk : Architektur und Kunst = L'oeuvre : architecture et art**

Band (Jahr): **14 (1927)**

Heft 5

PDF erstellt am: **13.07.2024**

Nutzungsbedingungen

Die ETH-Bibliothek ist Anbieterin der digitalisierten Zeitschriften. Sie besitzt keine Urheberrechte an den Inhalten der Zeitschriften. Die Rechte liegen in der Regel bei den Herausgebern.

Die auf der Plattform e-periodica veröffentlichten Dokumente stehen für nicht-kommerzielle Zwecke in Lehre und Forschung sowie für die private Nutzung frei zur Verfügung. Einzelne Dateien oder Ausdrucke aus diesem Angebot können zusammen mit diesen Nutzungsbedingungen und den korrekten Herkunftsbezeichnungen weitergegeben werden.

Das Veröffentlichen von Bildern in Print- und Online-Publikationen ist nur mit vorheriger Genehmigung der Rechteinhaber erlaubt. Die systematische Speicherung von Teilen des elektronischen Angebots auf anderen Servern bedarf ebenfalls des schriftlichen Einverständnisses der Rechteinhaber.

Haftungsausschluss

Alle Angaben erfolgen ohne Gewähr für Vollständigkeit oder Richtigkeit. Es wird keine Haftung übernommen für Schäden durch die Verwendung von Informationen aus diesem Online-Angebot oder durch das Fehlen von Informationen. Dies gilt auch für Inhalte Dritter, die über dieses Angebot zugänglich sind.

Die besten
Kühlanlagen-Isolierungen
können nur mit
Expansit-Korksteinplatten
erstellt werden

In der Schweiz allein über **2000** Anlagen mit Expansit-Korkstein isoliert,
darunter solche mit über **7000 m²** isolierter Fläche.

Wir warnen vor Nachahmungen, die unter ähnlich klingenden Namen angeboten werden.
Echte Expansit-Korksteinplatten sind unübertreffbar.

Einzige Bezugsquelle:

WANNER & CO. A.-G., HORGEN

Grösstes und leistungsfähigstes Unternehmen der Isolierbranche.

FRÄNKEL & VOELLMY A. G.

Rosentalstr. 51 / Tel. Safran 44.61

BASEL

WERKSTÄTTEN FÜR FEINE MÖBEL

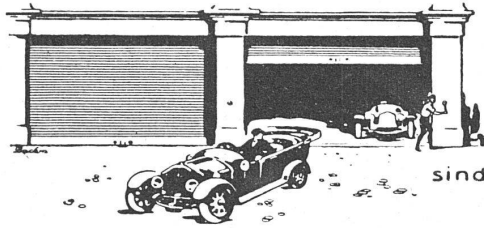
INNENEINRICHTUNG

MUSTERZIMMER

Bauschreinerei . Fenster . Türen

Täferungen

Holzrolltore



für
Garagen
Remisen
Lagerhallen

sind solid & isolieren gut

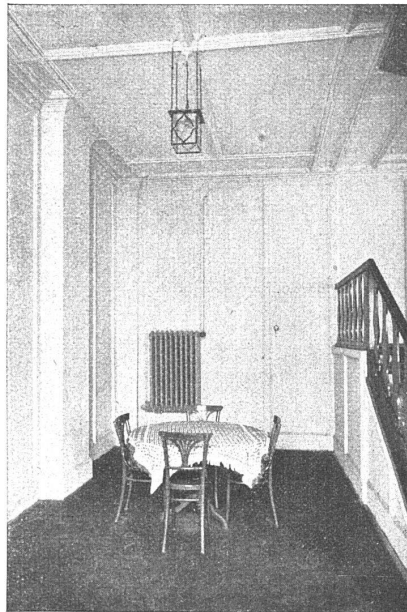
Wilh. Baumann Rolladenfabrik Horgen



BAUBEDARF ZÜRICH A.-G.

Spezial-Abteilung für die Ausführung von

BODEN- UND WANDPLATTENBELÄGEN



Bureau-
Vorraum

*Wand- und
Deckenverkleidung
in Eternit*

ETERNIT NIEDERURNEN



at. Simyot.

TÜRCHONER
AUS CELLULOID

EMIL SCHLUND
CELLULOIDWAREN-FABRIK
ALTSTETTEN · ZÜRICH
TELEPHON UTO 5009.



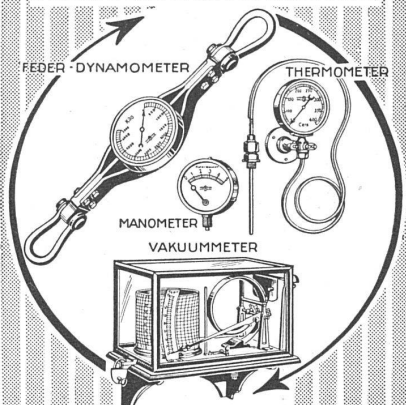
Die Marke für Qualitäts-Aufzüge



Personenaufzüge
Warenaufzüge
Aktenaufzüge
Krankenaufzüge
Speisenaufzüge
und
Aufzüge
für Spezialzwecke
Über 15,000 Anlagen
im Betrieb

Spezialfabrik f. Aufzüge u. elektrische Motoren
Schindler & Cie., Luzern
Telephon Nr. 873 - Telegramm-Adresse: LIFT

MESSINSTRUMENTE



FEDER-DYNAMOMETER
THERMOMETER
MANOMETER
VAKUUMMETER

ARMATUREN

Manometer A.-G. Zürich
Armaturenfabrik
Stampfenbachstrasse 61



Gezeichnet mit
A.W. FABER
"CASTELL"
BLEISTIFTEN.



16 VERSCHIEDENE HÄRTEGRADE.

A.-G. Möbelfabrik Horgen-Glarus in Horgen



Neues Schauspielhaus Zürich / 1000 Sitzplätze / Möbliert 1926

ERSTE SCHWEIZER SPEZIALFABRIK FÜR BESTUHLUNGEN ALLER ART

Wie Schweizer Künstler über Viking-Bleistifte urteilen

J. E. Hugentobler:

„In der Zwischenzeit nun habe ich ausschliesslich mit „ROLLO“ gezeichnet, wenn Bleistiftstudien in Frage gekommen sind, und es ist mir ein Vergnügen Ihnen zu sagen, dass mich die Resultate sämtlich sehr befriedigt haben. Der Stift „ROLLO“ wird allen Ansprüchen, die an einen feinen Stift gestellt werden können, gerecht. Ganz besonders überraschte mich die prächtige Haltbarkeit des Graphites beim Spitzen und bei Druck und die Nuancen, die mit den verschiedenen Graden erreicht werden können. / Alles in allem, alle Vorzüge sind im „ROLLO“ vereinigt.

Ich darf Ihnen wohl noch zum Schluss verraten, dass ich mich in Zukunft des „ROLLO“ bedienen werde, umso mehr, als mein Lieferant, Gebr. Scholl, wie ich gesehen habe, diese „Viking“-Produkte führt.“

Viking, den besten gleich, aber billiger

EUBÖOLITH-FUSSBÖDEN

bestens bewährt für Fabriken, Geschäftshäuser, Schulen, Spitäler, Bureaux, mit und ohne Korkisolierung

*

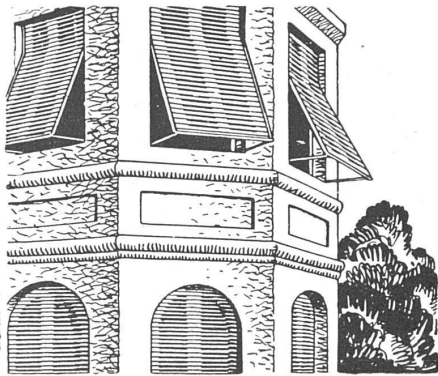
EUBÖOLITH-LINOLEUM-UNTERLAGEN

*

PILOKOLLAN

Maschinenbefestigung ohne Schrauben und Bolzen

EUBÖOLITHWERKE A.G., OLTEN



**Rolladenfabrik
A. Griesler A.G., Aadorf**

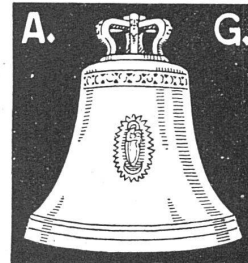
liefert in vorzüglicher Konstruktion

*Stahlwellblechrolladen, Holzrolladen, Rolljalousien
Zugjalousien, Schaufensterrahmen in Eisen und Holz
Marquisenanlagen und Sonnenstoren, Rollschutzwände
Jalousie-Klappläden mit Beschläg*

ZWEIGNIEDERLASSUNG ZÜRICH
Telephon Selnau 7398 · Militärstrasse 108

GLOCKENGIESSEREI

RÜETSCHI



★AARAU★

**KIRCHENGELÄUTE · GLOCKEN-
SPIELE · HAUS- U. TURM-GLOCKEN**

**DIE GIESSEREI BESTEHT SEIT
DEM 14. JAHRHUNDERT**

**EINE DER ÄLTESTEN GLOCKEN UNSERER
GIESSEREI IST DIE BARBARA-GLOCKE IN
DER KATHEDRALE VON FRIBOURG, GE-
GOSSEN IM JAHRE 1376**



KAMIN-WERK ALLSCHWIL

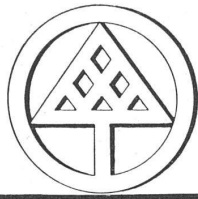
SCHOFER- U. ISOLIT-KAMINE

15000 lfm. Jahresumsatz.

„SCHWENDILATOR“

KAMIN- U. VENTILATIONS-AUFSÄTZE

Neuheit!



FROEBEL/ZÜRICH
TENNISPLÄTZE
AUSFÜHRUNG MIT
GRELLINGER SPEZIALMERGEL
ENGL. EN-TOUT-CAS COURTS

BAUMATERIALIEN

FÜR JEDEN BEDARF

*

FERTIGE

WAND- UND BODEN-

BELÄGE

*

HIRSCHI-BAUMANN A.G.

BERN

TERRASIT

EDELPUTZ

Gediegen

Dauerhaft

Billig

*

HANS ZIMMERLI
ZÜRICH

MINERAL-MAHLWERKE

Hohlstrasse 301, Telephon Selnau 70.59

ZENTRALEKRETARIAT SCHWEIZER WERKBUND

F. T. GUBLER, ZÜRICH

BAHNHOFSTR. 89, TELEPHON SELNAU 4829

- VERMITTLUNG zwischen Industrie, Gewerbestellern und Privaten.
- BERATUNG in allen Fragen der Gewerbestellerei.
- DURCHFÜHRUNG von Wettbewerben, Auftragvermittlung
- Vermittlung von fachmännischen Expertisen.

OTIS-AUFZÜGE

Neueste Bauart

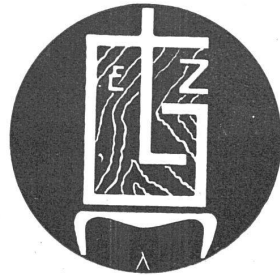
Aufzüge mit Microsteuerung

Automatische Feineinstellung

GESETZLICH GESCHÜTZT

FABRIKEN IN
NEW-YORK · CHICAGO · BUFFALO (U.S.A.)
PARIS · LONDON · BERLIN

SCHWEIZERFABRIK UND BUREAU
ZÜRICH, BIRMENSCHENSTRASSE 273



GYGAX & LIMBERGER

Möbelfabrik und feine Bauschreinerei

ALTSTETTEN-ZÜRICH

Landesausstellung Bern 1914 Goldene Medaille