

Objektyp: **Advertising**

Zeitschrift: **Das Werk : Architektur und Kunst = L'oeuvre : architecture et art**

Band (Jahr): **14 (1927)**

Heft 5

PDF erstellt am: **13.07.2024**

Nutzungsbedingungen

Die ETH-Bibliothek ist Anbieterin der digitalisierten Zeitschriften. Sie besitzt keine Urheberrechte an den Inhalten der Zeitschriften. Die Rechte liegen in der Regel bei den Herausgebern. Die auf der Plattform e-periodica veröffentlichten Dokumente stehen für nicht-kommerzielle Zwecke in Lehre und Forschung sowie für die private Nutzung frei zur Verfügung. Einzelne Dateien oder Ausdrucke aus diesem Angebot können zusammen mit diesen Nutzungsbedingungen und den korrekten Herkunftsbezeichnungen weitergegeben werden. Das Veröffentlichen von Bildern in Print- und Online-Publikationen ist nur mit vorheriger Genehmigung der Rechteinhaber erlaubt. Die systematische Speicherung von Teilen des elektronischen Angebots auf anderen Servern bedarf ebenfalls des schriftlichen Einverständnisses der Rechteinhaber.

Haftungsausschluss

Alle Angaben erfolgen ohne Gewähr für Vollständigkeit oder Richtigkeit. Es wird keine Haftung übernommen für Schäden durch die Verwendung von Informationen aus diesem Online-Angebot oder durch das Fehlen von Informationen. Dies gilt auch für Inhalte Dritter, die über dieses Angebot zugänglich sind.

INSTALLATIONS-WERKE A.G.

RORSCHACH · WINTERTHUR · ZÜRICH

*Ausführung von elektr. Fussbank-Kirchenheizungen
Zentralheizungen, Dampfheizungen aller Systeme, Warmwasser-
bereitungen, Gas- und Wasserversorgungen*

Blütengarten Blütenfülle

Vom Frühjahr bis Spätherbst erhalten Sie
durch Anpflanzung meiner

STAUDEN

winterharte Blütenpflanzen. Stauden haben
den Vorzug, dass sie nicht wie Sommerflor
jedes Jahr neu angepflanzt werden müssen,
sondern ausdauernd und winterhart sind und
reichste Blütenfülle in allen Farben bieten.

*Verlangen Sie gratis und franko
meinen neuen Spezialkatalog für Stauden
Er bietet vom Guten das Beste*

GARTENARCHITEKT
Adolf Divell · Olten

*Etablissement für moderne Gartengestaltung
Neuanlage und Umänderung*

ERSTER BESUCH KOSTENLOS

Schweizerische Mobiliar-Versicherungs- Gesellschaft

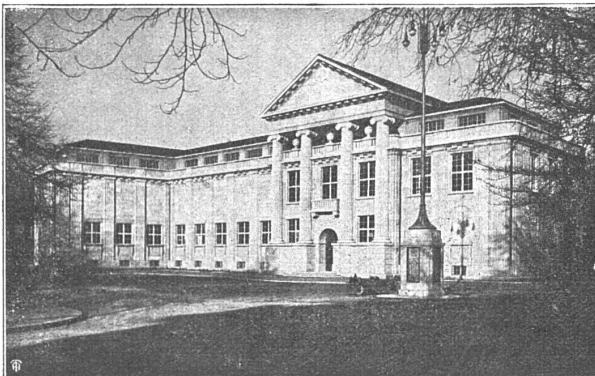
Gegründet auf Gegenseitigkeit 1826



**Feuer-, Einbruch-,
Mietzins- und Chômage-
Versicherungen**

*
Beteiligung der Mitglieder an den
Betriebsüberschüssen

*
Agenten in allen Ortschaften



Laufener Kalk -steinbrüche

Steinhauerarbeiten
von der einfachsten bis zur
feinsten Ausführung

CUENI & CIE • LAUFEN

Telephon 119

Fabrikation von
Beleuchtungskörpern und Metallarbeiten

Elektrische LICHT- und KRAFT-Anlagen

Sonnerie- und Telephon-Anlagen

BAUMANN, KOELLIKER & C^{IE} A.G.

FÜSSLISTRASSE 4 · ZÜRICH 1



**SPAR-
KAMIN**
⊕ Patent 88876

ZIEGEL A.-G. / ZÜRICH
Gemeinschaftliches Verkaufsbureau der Firmen Zürcher
Ziegeleien, Zürich, und Herm. Keller, Schloss Teufen, empfiehlt
sich zur Lieferung ihrer bekannten, bewährten Ziegelwaren
Bureau: Schweizergasse 6 · Telephon Schnau 6698
Briefe und Telegramme: Ziegel, Zürich



Kein Seufzer

am Waschtage-Morgen; denn an Stelle des
Waschherdes steht solche Waschmaschine.
Die „Lavator“ mit Unterfeuerung spart viel
Zeit, Mühe und Geld. Dabei ist die Anschaf-
fung nicht wesentlich höher als die eines
Waschherdes. Die „Lavator“ hat sich als beste
Waschmaschine bewährt.

Ad. Schulthess & Co.
Fabrik für neuzeitliche Waschküchen-Einrichtungen
Zürich 8 / Mühlebachstraße 62, 64

E. RATHGEB • ZÜRICH

STAMPFENBACHSTRASSE 63 • TEL. HOTTINGEN 8992

Statische Berechnung und Ausführungspläne
der Eisenbetonkonstruktion des Aufnahmege-
bäudes, der Perronunterführungen und Perron-
dächer Enge und der Perrondächer Wiedikon

**INGENIEURBUREAU
FÜR EISENBETON**