

Objektyp: **Miscellaneous**

Zeitschrift: **Das Werk : Architektur und Kunst = L'oeuvre : architecture et art**

Band (Jahr): **14 (1927)**

Heft 5

PDF erstellt am: **10.08.2024**

Nutzungsbedingungen

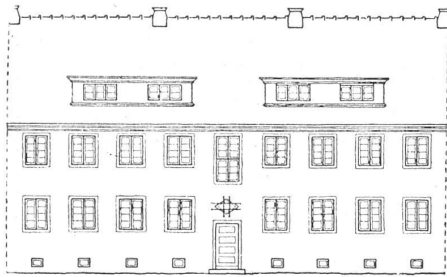
Die ETH-Bibliothek ist Anbieterin der digitalisierten Zeitschriften. Sie besitzt keine Urheberrechte an den Inhalten der Zeitschriften. Die Rechte liegen in der Regel bei den Herausgebern.

Die auf der Plattform e-periodica veröffentlichten Dokumente stehen für nicht-kommerzielle Zwecke in Lehre und Forschung sowie für die private Nutzung frei zur Verfügung. Einzelne Dateien oder Ausdrucke aus diesem Angebot können zusammen mit diesen Nutzungsbedingungen und den korrekten Herkunftsbezeichnungen weitergegeben werden.

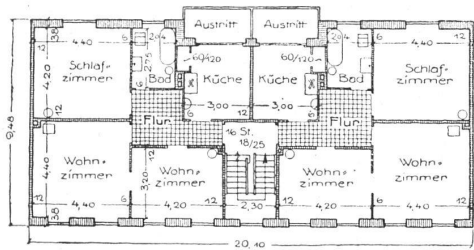
Das Veröffentlichen von Bildern in Print- und Online-Publikationen ist nur mit vorheriger Genehmigung der Rechteinhaber erlaubt. Die systematische Speicherung von Teilen des elektronischen Angebots auf anderen Servern bedarf ebenfalls des schriftlichen Einverständnisses der Rechteinhaber.

Haftungsausschluss

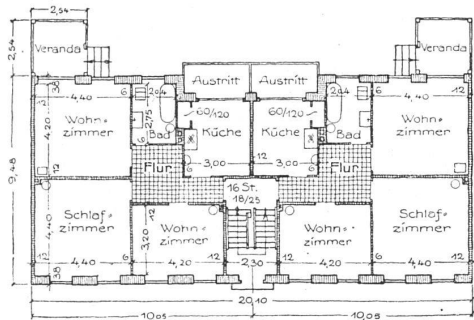
Alle Angaben erfolgen ohne Gewähr für Vollständigkeit oder Richtigkeit. Es wird keine Haftung übernommen für Schäden durch die Verwendung von Informationen aus diesem Online-Angebot oder durch das Fehlen von Informationen. Dies gilt auch für Inhalte Dritter, die über dieses Angebot zugänglich sind.



Façade



I Etage



Parterre

fig 8

Maison à quatre familles
quatre logements à 4 pièces

Pour chaque logement aménagement possible d'une pièce supplémentaire dans les mansardes

Par les différentes figures 1 à 8 insérées* ci-haut on pourra facilement se rendre compte que, tout en appliquant les règles de la normalisation et en employant systématiquement les parties et les pièces normalisées, le cachet désiré d'originalité, d'individualité pourra néan-

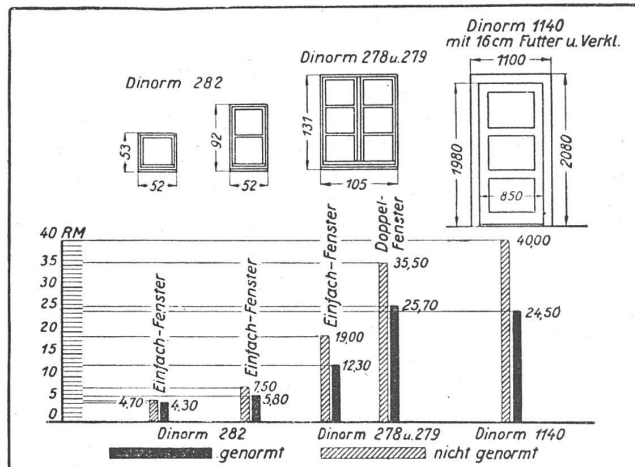


fig 9

Graphique démontrant l'abaissement des prix de fenêtres par suite de la normalisation

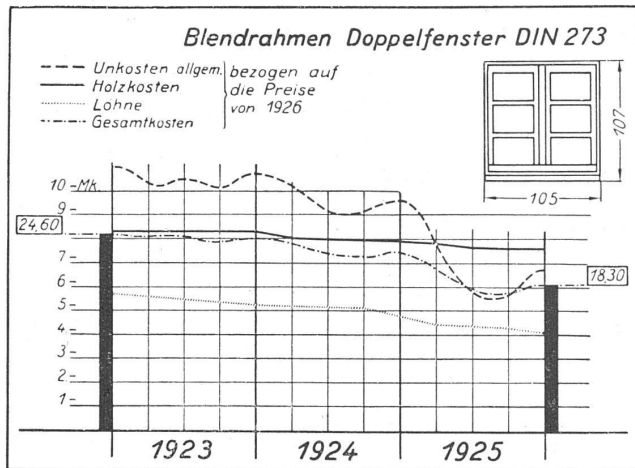


fig 10

Graphique démontrant la réduction progressive des prix de châssis de fenêtres normalisées par suite de leur fabrication rationnelle en série

moins être absolument réservé. Les figures 9 et 10 ci-haut* démontrent l'économie possible par suite de la normalisation.

H. G.

* Les différents clichés nous ont été remis gracieusement à disposition par la «Deutsche Gesellschaft für Bauingenieurwesen» à Berlin.

KLEINE MITTEILUNGEN

Der Architekt und die Normung. — Die Aufgabe des Architekten muss sein, dafür zu sorgen, dass durch die Typung keine Schematisierung des Baues eintritt. Stil ist eine Darstellungsweise. Norm ist die zwingende Festlegung konstruktiver Einzelheiten mit geringem Spielraum für Verwendung im Bau, notwendig um die indu-

strielle Fertigung der Einzelteile zu ermöglichen und eine höhere Wirtschaftlichkeit zu erzielen. Bautyp ist ein geistiges und soziales Vorbild für ein Raumgefüge; der Typ lässt einen grossen Spielraum bei der Anwendung.

Die »Technischen Mitteilungen« werden in Verbindung mit der Redaktion des »Werk« redigiert von Ingenieur Max Hottinger Parkring 49, Zürich 2. Einsendungen sind an ihn oder an die Redaktion zu richten.