

Objektyp: **Advertising**

Zeitschrift: **Das Werk : Architektur und Kunst = L'oeuvre : architecture et art**

Band (Jahr): **14 (1927)**

Heft 5

PDF erstellt am: **13.07.2024**

Nutzungsbedingungen

Die ETH-Bibliothek ist Anbieterin der digitalisierten Zeitschriften. Sie besitzt keine Urheberrechte an den Inhalten der Zeitschriften. Die Rechte liegen in der Regel bei den Herausgebern.

Die auf der Plattform e-periodica veröffentlichten Dokumente stehen für nicht-kommerzielle Zwecke in Lehre und Forschung sowie für die private Nutzung frei zur Verfügung. Einzelne Dateien oder Ausdrucke aus diesem Angebot können zusammen mit diesen Nutzungsbedingungen und den korrekten Herkunftsbezeichnungen weitergegeben werden.

Das Veröffentlichen von Bildern in Print- und Online-Publikationen ist nur mit vorheriger Genehmigung der Rechteinhaber erlaubt. Die systematische Speicherung von Teilen des elektronischen Angebots auf anderen Servern bedarf ebenfalls des schriftlichen Einverständnisses der Rechteinhaber.

Haftungsausschluss

Alle Angaben erfolgen ohne Gewähr für Vollständigkeit oder Richtigkeit. Es wird keine Haftung übernommen für Schäden durch die Verwendung von Informationen aus diesem Online-Angebot oder durch das Fehlen von Informationen. Dies gilt auch für Inhalte Dritter, die über dieses Angebot zugänglich sind.

Gusseisen:

Gesellschaft der L. von Rollschen Eisenwerke,
Gerlafingen

Heisswasser-Apparate:

Fr. Sauter A.-G., Schorenweg, Basel, Tuggener-
strasse 3, Zürich

«Therma» A.-G., Schwanden-Glarus

Fabrik elektr. Oefen und Kochherde, Sursee

Heizungsanlagen:

A. G. Stehle & Gutknecht, Sulzer-Zentralheizungen

Bärenfelderstr. 40, Basel

Moeri & Co., St. Karlistr. 15, Luzern

Altorfer, Lehmann & Cie., Bern, Zofingen,

St. Gallen, Lugano

Joh. Müller, Rüti (Zürich)

Installationswerke A. G., Winterthur-Rorschach-
Zürich

Gebr. Sulzer A. G., Winterthur

E. Egli, Scheuchzerstr. 46, Zürich

Heinrich Lier, Badenerstr. 440, Zürich

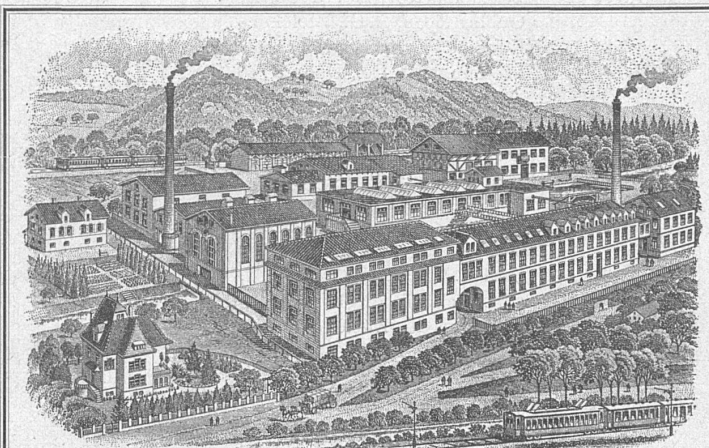
Gebr. Lincke A. G., Ausstellungsstr. 25, Zürich

Jos. Rothmayr, Gessnerallee 40, Zürich

Strebelwerk G. m. b. H., Torgasse 2, Zürich

(Schluss erscheint in nächster Nummer.)

Das Spezialgeschäft
für Bauarbeiten in
MARMOR und **GRANIT**
Alfred Schmidweber's Erben A. G.
Dietikon · Zürich



GEISER & CIE · HASLE BEI BURGDORF
VORM. GEISER & KINDLIMANN
Mechanische Weberei und Blachenfabrik Emmenau
Miet-Blachen und Hallen / Zelte für alle Zwecke

1923

1924

1925

Jahrgänge

WERK

gebunden 30 Fr.

1924

1925

broschiert 24 Fr.

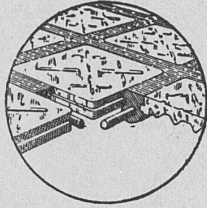
sind noch abzugeben

Verlag Gebr. Fretz A. G.

Fretz
Fahrplan

Preis 80 Cts.

AKTIENGESELLSCHAFT
STEHLE & GUTKNECHT
Sulzer-Zentralheizungen
BASEL



Begehbare Oberlichter aus
LUXFER-GLASBETON

⊕ PATENT NR. 112921

sind besser und billiger als unsere bisherigen Keppler-Glasbeton-Oberlichter

LUXFER-PRISMEN

ROB. LOOSER & CIE., ZÜRICH 4 * BADENERSTRASSE 41
TELEPHON SELNAU 7295

E. O. KNECHT, ING.

TELEPHON HOTTINGEN 35.47

ZÜRICH 8

Zentralheizungen
Warmwasserbereitung
Sanitäre Anlagen
Ingenieurbureau

Hoch- und Tiefbau

Offizielles Organ des Schweizerischen Baumeisterverbandes

Orientiert

über alle wirtschaftlichen und technischen Fragen des Baugewerbes

Uebernimmt kostenlos

sämtliche Ausschreibungen von Bauarbeiten und Lieferungen und ist ein

Vorzügliches Inseritionsorgan

infolge seiner Verbreitung bei Baubehörden, Architekten, Technischen Bureaux und Baugeschäften der ganzen deutschen, französischen und italienischen Schweiz.

Redaktion und Administration

Zürich, Alpenstr. 38 / Tel. Selnau 77.10



VEREINIGTE DRAHTWERKE A:G. BIEL

EISEN & STAHL

BLANK & PRÄZIS GEZOGEN, RUND, VIERKANT, SECHSKANT & ANDERE PROFILE
SPEZIALQUALITÄTEN FÜR SCHRAUBENFABRIKATION & FAÇONDEREIERE
BLANKE STAHLWELLEN, KOMPRIMIERT ODER ABGEDREHT
BLANKGEWALZTES BANDEISEN & BANDSTAHL

BIS ZU 300^{mm} BREITE

VERPACKUNGS-BANDEISEN

GROSSER AUSSTELLUNGSPREIS SCHWEIZ. LANDESAUSSTELLUNG BERN 1914