

Objektyp: **Advertising**

Zeitschrift: **Das Werk : Architektur und Kunst = L'oeuvre : architecture et art**

Band (Jahr): **14 (1927)**

Heft 8

PDF erstellt am: **13.07.2024**

Nutzungsbedingungen

Die ETH-Bibliothek ist Anbieterin der digitalisierten Zeitschriften. Sie besitzt keine Urheberrechte an den Inhalten der Zeitschriften. Die Rechte liegen in der Regel bei den Herausgebern.

Die auf der Plattform e-periodica veröffentlichten Dokumente stehen für nicht-kommerzielle Zwecke in Lehre und Forschung sowie für die private Nutzung frei zur Verfügung. Einzelne Dateien oder Ausdrucke aus diesem Angebot können zusammen mit diesen Nutzungsbedingungen und den korrekten Herkunftsbezeichnungen weitergegeben werden.

Das Veröffentlichen von Bildern in Print- und Online-Publikationen ist nur mit vorheriger Genehmigung der Rechteinhaber erlaubt. Die systematische Speicherung von Teilen des elektronischen Angebots auf anderen Servern bedarf ebenfalls des schriftlichen Einverständnisses der Rechteinhaber.

Haftungsausschluss

Alle Angaben erfolgen ohne Gewähr für Vollständigkeit oder Richtigkeit. Es wird keine Haftung übernommen für Schäden durch die Verwendung von Informationen aus diesem Online-Angebot oder durch das Fehlen von Informationen. Dies gilt auch für Inhalte Dritter, die über dieses Angebot zugänglich sind.

Die besten
Kühlanlagen-Isolierungen
können nur mit
Expansit-Korksteinplatten
erstellt werden

In der Schweiz allein über **2000** Anlagen mit Expansit-Korkstein isoliert,
darunter solche mit über **7000 m²** isolierter Fläche.

Wir warnen vor Nachahmungen, die unter ähnlich klingenden Namen angeboten werden.
Echte Expansit-Korksteinplatten sind unübertreffbar.

Einzigste Bezugsquelle:

WANNER & CO. A.-G., HORGEN

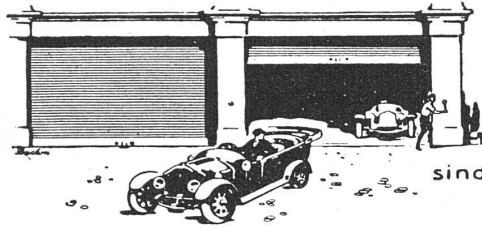
Grösstes und leistungsfähigstes Unternehmen der Isolierbranche.



THEOD. HINNEN AG,
Zürich Theaterstr. 1

Möbel + Dekorationen
* Innenausbau *

Holzrolltore



für
Garagen
Remisen
Lagerhallen

sind solid & isolieren gut

Wilh. Baumann Rolladenfabrik Horgen

Alea-Fassaden-Farben

der Mineral- und Buntfarbenfabrik Heinrich Oertli & Co., Sargans

für den zeitgemässen frohen Anstrich der Häuser

Generalvertrieb mit Lager für die Zentral- und Ostschweiz:

BAUBEDARF ZÜRICH A.G.

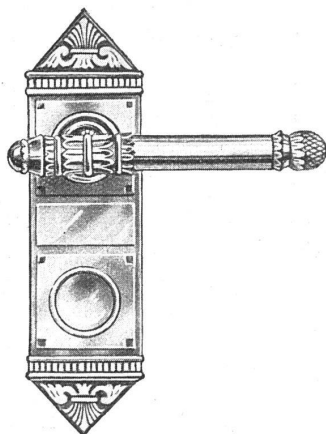


Wohnhaus in Rapperswil

Bedachung: Eternit wagrechte Deckung, kupferbraun

Fassade: Eternit Doppeldeckung, hellgrau

ETERNIT NIEDERURNEN



BAUBESCHLÄGE

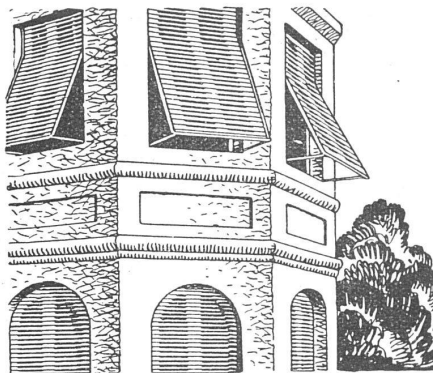
erstklassig und in allen Stilarten

YALE-BESCHLÄGE

Kataloge zu Diensten

F. Bender.

ZÜRICH / OBERDORFSTRASSE



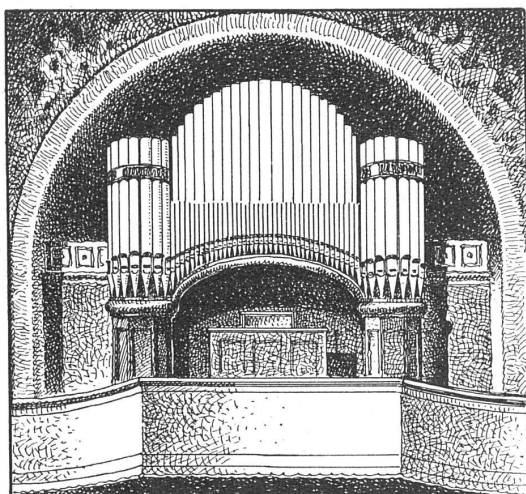
Kolladenfabrik

A. Grieser A. G., Aadorf

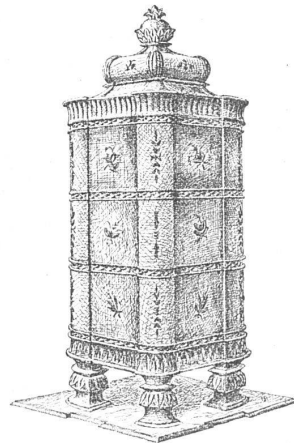
liefert in vorzüglicher Konstruktion

*Stahlwellblechrolladen, Holzrolladen, Rolljalousien
Zugjalousien, Schaufensterrahmen in Eisen und Holz
Marquiseanlagen und Sonnenstoren, Rollschutzwände
Jalousie-Klapppladen mit Beschläg*

ZWEIGNIEDERLASSUNG ZÜRICH
Telephon Selnau 7398 · Militärstrasse 108



ORGELBAU
TH. KUHN. A. G.
MÄNNEDORF.
ZÜRICH



Ganz & Cie.

Kachelofenfabrik
Embrach (Zürich)
Oefen aller Art

A.=G. Möbelfabrik Horgen=Glarus in Horgen



Neues Schauspielhaus Zürich / 1000 Sitzplätze / Möbliert 1926

ERSTE SCHWEIZER SPEZIALFABRIK FÜR BESTUHLUNGEN ALLER ART

OTIS-AUFZÜGE

Neueste Bauart

Aufzüge mit Microsteuerung

Automatische Feineinstellung

GESETZLICH GESCHÜTZT

FABRIKEN IN
NEW-YORK · CHICAGO · BUFFALO (U.S.A.)
PARIS · LONDON · BERLIN

SCHWEIZERFABRIK UND BUREAU
ZÜRICH, BIRMENSCHENSTRASSE 273

KUNST-BÜCHER
ARCHITEKTUR
ZEITSCHRIFTEN
BELLETRISTIK
WISSENSCHAFT

GIRS BUCHHAND
BER U. BÜCHER
GER 17 STUBE
KIRCHG. ZÜRICH

TERRASIT
EDELPUTZ

*Gediegen
Dauerhaft
Billig*

*
HANS ZIMMERLI
ZÜRICH

MINERAL-MAHLWERKE
Hohlstrasse 301, Telephon Selnau 70.59

HEINRICH LIER
INGENIEUR

Zürich, Badenerstrasse 440

Tel. Selnau 92.05

*

*HEIZUNG
UND
LÜFTUNG*

*

Projektierung und Ausführung von Heizungs- und
Lüftungsanlagen jeden Systems und Umfangs



BAUSTOFFE BERN

Dr. Schäuwecker, Blatter & Cie. / Kommandit-A.-G.

Spezialgeschäft für

BODEN- UND WANDPLATTEN

Kunstkeramische Arbeiten / Bauspezialitäten

Lager und Bureau: Bern, Weissenbühl b. Stationsgebäude

Telephon Bollwerk 29.34



FROEBEL/ZÜRICH
TENNISPLÄTZE
AUSFÜHRUNG MIT
GRELLINGER SPEZIALMERGEL
ENGL. EN-TOUT-CAS COURTS

**Schweizerische
Mobiliar-Versicherungs-
Gesellschaft**

Gegründet auf Gegenseitigkeit 1826



**Feuer-, Einbruch-,
Mietzins- und Chômage-
Versicherungen**

*

Beteiligung der Mitglieder an den
Betriebsüberschüssen

*

Agenten in allen Ortschaften

**Baugeschäft
G. Ruoff Söhne**

ZÜRICH 7

Telephon Hottingen 21.98

*

**HOCHBAU
UMBAU
EISENBETON
TIEFBAU**

SCHWEIZER WERKBUND
ZENTRALEKRETARIAT
ZÜRICH

BAHNHOFSTRASSE 89

TELEPHON SELNAU 48.29

SPRECHSTUNDE TÄGLICH MONTAG BIS FREITAG VON 11 BIS 12 UHR

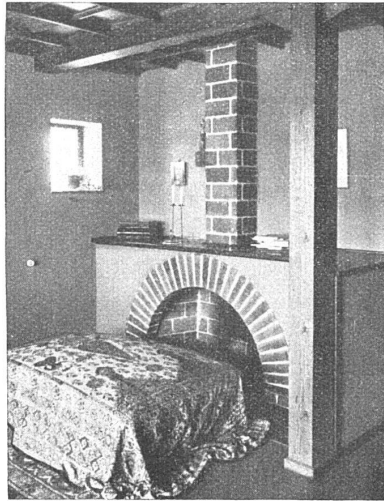
TH. SCHÄRER'S SOHN & CO / BERN

MÖBELWERKSTÄTTE
INNENDEKORATION

KRAMGASSE 7

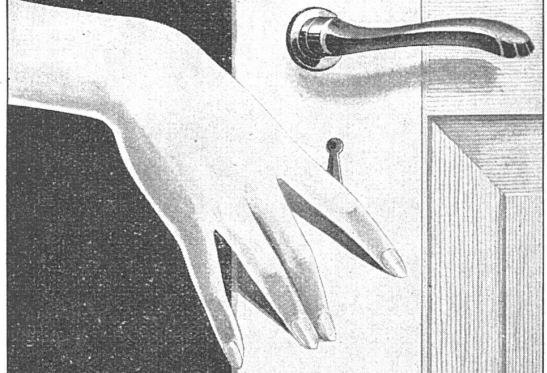
TELEPHON BOLLW. 1767

OFENBAU WALTER MÜLLER



ZÜRICH 2, RIETERSTRASSE 53
TELEPHON: SELNAU 13.58

TÜR-SCHÖNER
AUS
CELLULOID



EMIL SCHLUND
CELLULOIDWAREN-FABRIK
ALTSTETTEN ZÜRICH
TELEPHON UTO Nr 5009

S. SCHNYDER

Hoch- und Tiefbau

Offizielles Organ des Schweizerischen Baumeisterverbandes

Orientiert

über alle wirtschaftlichen und technischen Fragen des Baugewerbes

Übernimmt kostenlos

sämtliche Ausschreibungen von Bauarbeiten und Lieferungen und ist ein

Vorzügliches Insertionsorgan

infolge seiner Verbreitung bei Baubehörden, Architekten, Technischen Bureaux und Baugeschäften der ganzen deutschen, französischen und italienischen Schweiz.

Redaktion und Administration
Zürich, Alpenstr. 38 / Tel. Selnuu 77.10