

Objektyp: **Advertising**

Zeitschrift: **Das Werk : Architektur und Kunst = L'oeuvre : architecture et art**

Band (Jahr): **14 (1927)**

Heft 9

PDF erstellt am: **10.08.2024**

Nutzungsbedingungen

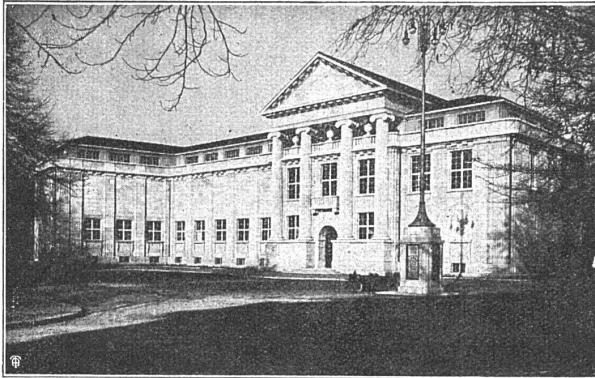
Die ETH-Bibliothek ist Anbieterin der digitalisierten Zeitschriften. Sie besitzt keine Urheberrechte an den Inhalten der Zeitschriften. Die Rechte liegen in der Regel bei den Herausgebern.

Die auf der Plattform e-periodica veröffentlichten Dokumente stehen für nicht-kommerzielle Zwecke in Lehre und Forschung sowie für die private Nutzung frei zur Verfügung. Einzelne Dateien oder Ausdrucke aus diesem Angebot können zusammen mit diesen Nutzungsbedingungen und den korrekten Herkunftsbezeichnungen weitergegeben werden.

Das Veröffentlichen von Bildern in Print- und Online-Publikationen ist nur mit vorheriger Genehmigung der Rechteinhaber erlaubt. Die systematische Speicherung von Teilen des elektronischen Angebots auf anderen Servern bedarf ebenfalls des schriftlichen Einverständnisses der Rechteinhaber.

Haftungsausschluss

Alle Angaben erfolgen ohne Gewähr für Vollständigkeit oder Richtigkeit. Es wird keine Haftung übernommen für Schäden durch die Verwendung von Informationen aus diesem Online-Angebot oder durch das Fehlen von Informationen. Dies gilt auch für Inhalte Dritter, die über dieses Angebot zugänglich sind.



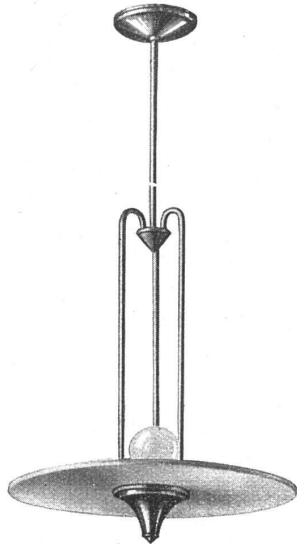
Laufener Kalk -steinbrüche

Steinhauerarbeiten
von der einfachsten bis zur
feinsten Ausführung

CUENI & CIE • LAUFEN

Telephon 119

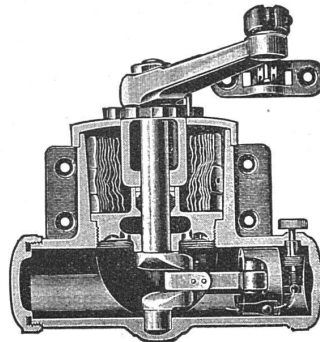
RITTER & UHLMANN A.G. BELEUCHTUNGSKÖRPER BASEL



Der
YALE
TRADE MARK
TÜRSCHLIESSER

ist das Produkt 70jähriger Erfahrung.

Seine Qualität ist unübertroffen.



Die Kurbelwelle,
einer der am
meisten bean-
spruchten Teile,
ist dreifach ge-
lagert und mehr-
fach geschliffen.

Achten Sie auf die Schutzmarke

TRADE **YALE** MARK

Weisen Sie Nachahmungen zurück.

Zu haben in allen besseren Eisenwarenhandlungen.



**AKTIENGESELLSCHAFT
STEHLE & GUTKNECHT**
Sulzer-Zentralheizungen
BASEL