

Objektyp: **Advertising**

Zeitschrift: **Das Werk : Architektur und Kunst = L'oeuvre : architecture et art**

Band (Jahr): **14 (1927)**

Heft 10

PDF erstellt am: **13.07.2024**

Nutzungsbedingungen

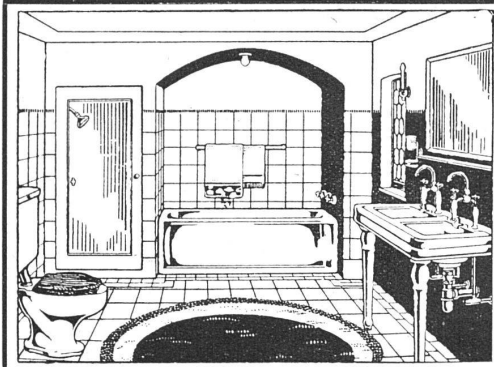
Die ETH-Bibliothek ist Anbieterin der digitalisierten Zeitschriften. Sie besitzt keine Urheberrechte an den Inhalten der Zeitschriften. Die Rechte liegen in der Regel bei den Herausgebern.

Die auf der Plattform e-periodica veröffentlichten Dokumente stehen für nicht-kommerzielle Zwecke in Lehre und Forschung sowie für die private Nutzung frei zur Verfügung. Einzelne Dateien oder Ausdrucke aus diesem Angebot können zusammen mit diesen Nutzungsbedingungen und den korrekten Herkunftsbezeichnungen weitergegeben werden.

Das Veröffentlichen von Bildern in Print- und Online-Publikationen ist nur mit vorheriger Genehmigung der Rechteinhaber erlaubt. Die systematische Speicherung von Teilen des elektronischen Angebots auf anderen Servern bedarf ebenfalls des schriftlichen Einverständnisses der Rechteinhaber.

Haftungsausschluss

Alle Angaben erfolgen ohne Gewähr für Vollständigkeit oder Richtigkeit. Es wird keine Haftung übernommen für Schäden durch die Verwendung von Informationen aus diesem Online-Angebot oder durch das Fehlen von Informationen. Dies gilt auch für Inhalte Dritter, die über dieses Angebot zugänglich sind.



TROESCH & CO.

AKTIENGESELLSCHAFT
ZÜRICH · BERN · ANTWERPEN

*
*Fabrik sanitärer
Apparate*

*
PERMANENTE MUSTER-AUSSTELLUNGEN

Gesellschaft der L. von Roll'schen Eisenwerke Gerlafingen

Werke in Gerlafingen, Clus, Choindez, Rondez, Bern, Olten

SPEZIALITÄTEN FÜR BAUTEN:

Bau- und Ornamentguss

Material für Zentralheizungen

Heizkessel, Rippenheizröhren, Wärmeplatten,
Wärmeschränke, Ventile, Formstücke
und Flanschen

**Schmiedeeiserne und gusseiserne Gestelle
für Kachelöfen und Kochherde**

Material für sanitäre Anlagen

Badwannen, Waschbecken etc.

**Gusseiserne Röhren und Absperrorgane
für Gas- und Wasserleitungen**

Kanalisationsartikel

Baumaschinen

Betonmischer, Bauwinden etc.

Hebezeuge und Transportanlagen aller Art

Verkauf meist durch den Eisenhandel

Schweizerische Mobiliar-Versicherungs- Gesellschaft

Gegründet auf Gegenseitigkeit 1826



Feuer-, Einbruch-, Mietzins- und Chômage- Versicherungen

*
Beteiligung der Mitglieder an den
Betriebsüberschüssen

*
Agenten in allen Ortschaften

Hoch- und Tiefbau

Offizielles Organ des Schweizerischen Baumeisterverbandes

Orientiert

über alle wirtschaftlichen und technischen Fragen des Baugewerbes

Uebernimmt kostenlos

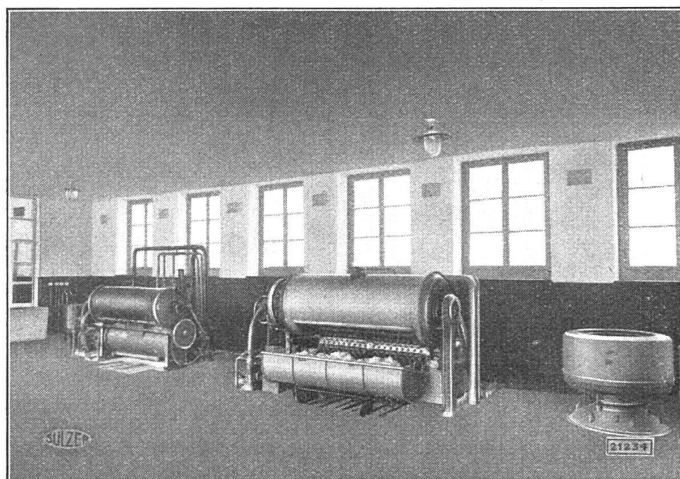
sämtliche Ausschreibungen von Bauarbeiten und Lieferungen und ist ein

Vorzügliches Insertionsorgan

infolge seiner Verbreitung bei Baubehörden, Architekten, Technischen Bureaux und
Baugeschäften der ganzen deutschen, französischen und italienischen Schweiz.

Redaktion und Administration
Zürich, Alpenstr. 38 / Tel. Selnau 77.10

SULZER



Wäschereianlage im Kantonsspital Glarus,
erstellt von Gebrüder Sulzer, Aktiengesellschaft, Winterthur

Zentralheizungen

aller Systeme

Warmwasserbereitungsanlagen

Wäschereianlagen

Gebrüder Sulzer, Aktiengesellschaft, Winterthur

ABT. ZENTRALHEIZUNGEN

Filialen in: Aarau, Bern, Biel, Lausanne, Lugano, Luzern, Solothurn, St. Gallen,
Zürich, Basel (A.-G. Stehle & Gutknecht)