

Objektyp: **Advertising**

Zeitschrift: **Das Werk : Architektur und Kunst = L'oeuvre : architecture et art**

Band (Jahr): **14 (1927)**

Heft 11

PDF erstellt am: **13.07.2024**

Nutzungsbedingungen

Die ETH-Bibliothek ist Anbieterin der digitalisierten Zeitschriften. Sie besitzt keine Urheberrechte an den Inhalten der Zeitschriften. Die Rechte liegen in der Regel bei den Herausgebern.

Die auf der Plattform e-periodica veröffentlichten Dokumente stehen für nicht-kommerzielle Zwecke in Lehre und Forschung sowie für die private Nutzung frei zur Verfügung. Einzelne Dateien oder Ausdrucke aus diesem Angebot können zusammen mit diesen Nutzungsbedingungen und den korrekten Herkunftsbezeichnungen weitergegeben werden.

Das Veröffentlichen von Bildern in Print- und Online-Publikationen ist nur mit vorheriger Genehmigung der Rechteinhaber erlaubt. Die systematische Speicherung von Teilen des elektronischen Angebots auf anderen Servern bedarf ebenfalls des schriftlichen Einverständnisses der Rechteinhaber.

Haftungsausschluss

Alle Angaben erfolgen ohne Gewähr für Vollständigkeit oder Richtigkeit. Es wird keine Haftung übernommen für Schäden durch die Verwendung von Informationen aus diesem Online-Angebot oder durch das Fehlen von Informationen. Dies gilt auch für Inhalte Dritter, die über dieses Angebot zugänglich sind.

Die besten
Kühlanlagen-Isolierungen
können nur mit
Expansit-Korksteinplatten
erstellt werden

In der Schweiz allein über **2000** Anlagen mit Expansit-Korkstein isoliert,
darunter solche mit über **7000 m²** isolierter Fläche.

Wir warnen vor Nachahmungen, die unter ähnlich klingenden Namen angeboten werden.
Echte Expansit-Korksteinplatten sind unübertreffbar.

Einzigste Bezugsquelle:

WANNER & CO. A.-G., HORGEN


Grösstes und leistungsfähigstes Unternehmen der Isolierbranche.

GYGAX & LIMBERGER

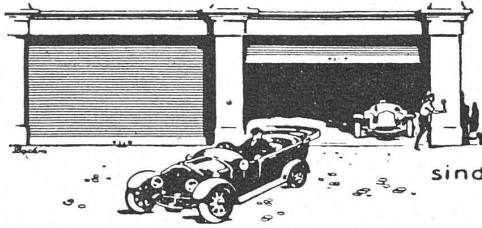
ÉBÉNISTERIE FINE • MENUISERIE D'ART

ALTSTETTEN-ZURICH

3 salles d'audience en noyer fin, placage
choisi et très intéressant • Le mobilier
dans la salle des Commissions



Holzrolltore



für
Garagen
Remisen
Lagerhallen

sind solid & isolieren gut

Wilh. Baumann Rolladenfabrik Horgen

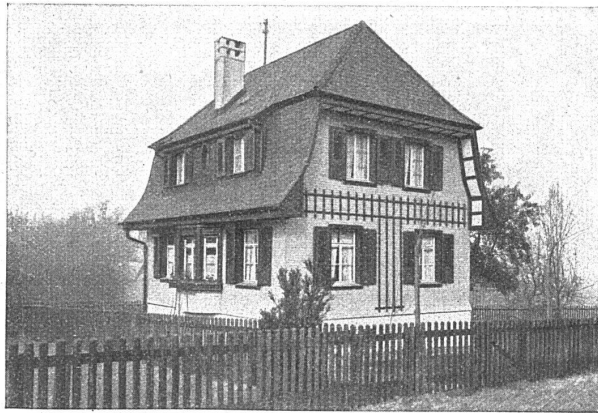
PIRELLI

Gummi-Fussböden und -Läufer

FÜR THEATER, KINOS, SPITÄLER, BANKEN, HOTELS, VILLEN ETC.

Die Generalvertretung für die Schweiz:

BAUBEDARF ZÜRICH A G



Wohnhaus in Rorschacherberg

Bedachung: Eternit wagrechte Deckung, kupferbraun

Fassade: Eternit-Doppeldeckung, hellgrau

ETERNIT NIEDERURNEN



Baugesellschaft Holligen A.-G.

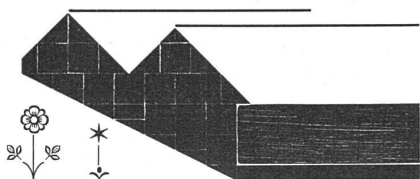
BERN / FISCHERMÄTTELIWEG 2 / TELEPHON BOLLW. 22.89

*

HOCH- UND TIEFBAU

EISENBETON / MECHANISCHE BAUSCHREINEREI

ZIMMEREI / SÄGE



Gewächshaus= Bauten

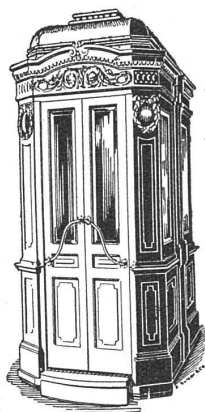
nur durch ein Spezialgeschäft

✦

BUCHELI & CO
SARNEN



Die Marke für Qualitäts-Aufzüge



Personenaufzüge
Warenaufzüge
Aktenaufzüge
Krankenaufzüge
Speisenaufzüge
und

Aufzüge
für Spezialzwecke
Über 15,000 Anlagen
im Betrieb

Spezialfabrik f. Aufzüge u. elektrische Motoren

Schindler & Cie., Luzern

Telephon Nr. 873 - Telegramm-Adresse: LIFT

EUBÖLITH-FUSSBÖDEN

bestens bewährt für Fabriken, Geschäftshäuser, Schulen, Spitäler, Bureaux, mit und ohne Korkisolierung

*

EUBÖLITH-LINOLEUM-UNTERLAGEN

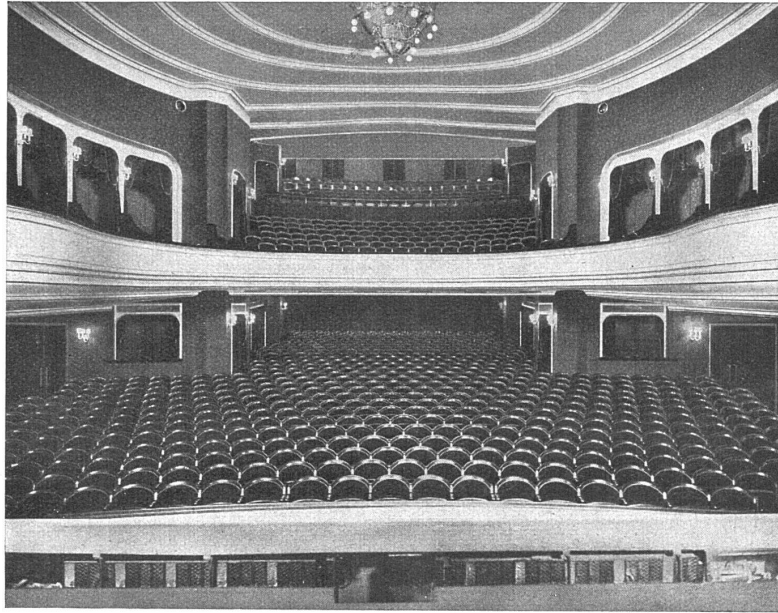
*

PILOKOLLAN

Maschinenbefestigung ohne Schrauben und Bolzen

EUBÖLITHWERKE A.G., OLTEN

A.-G. Möbelfabrik Horgen-Glarus in Horgen



Neues Schauspielhaus Zürich / 1000 Sitzplätze / Möbliert 1926

ERSTE SCHWEIZER SPEZIALFABRIK FÜR BESTUHLUNGEN ALLER ART



Kelvinator

The Oldest Domestic Electric Refrigeration



Erstes und modernstes Fabrikat auf dem Gebiete der elektrischen Dauerkühlung + Konserviert ohne Eis, ohne Wasser, durch automatische Kälteerzeugung + Nur Kelvinator hat Anlagen seit 14 Jahren ununterbrochen im Betrieb. Jahresproduktion 500,000 Anlagen.

KELVINATOR-Kühlschränke jeder Grösse und Form für Haushalt, Pensionen, Hotels, Anstalten, Krankenhäuser + Kühleinrichtungen für jedes Gewerbe sowie für Schaufenster und Auslagen + Eiscreme-Konservatoren, Milchkühler für Molkereien und landwirtschaftliche Betriebe.

Für Neubauten KELVINATOR-Zentralkühlanlagen im Keller mit Kühlschränken in jeder Wohnung zu vorteilhaften Preisen.

Öffentliche Ausstellung im Vestibule der Schweiz. Volksbank, 3. St.

KELVINATOR A. G., ZÜRICH
BAHNHOFSTRASSE 55 - TELEPHON SELNAU 10.75

Wiederverkäufer in Zürich: Baumann, Koelliker & Co. A.G., Füsslistr. 4 = Bahnhofstr.; Carl Ditting, Rennweg 35

Verlangen Sie Prospekte und Offerten



B* A * G IST QUALITÄTSARBEIT
AUSSTELLUNG IM KASPAR ESCHERHAUS
ZÜRICH

TERRASIT

EDELPUTZ

*Gediegen
Dauerhaft
Billig*

*

HANS ZIMMERLI
ZÜRICH

MINERAL-MAHLWERKE
Hohlstrasse 301, Telefon Selnau 70.59

Baugeschäft
G. Ruoff Söhne

ZÜRICH 7

Telephon Hottingen 21.98

*

HOCHBAU
UMBAU
EISENBETON
TIEFBAU

GLOCKENGIESSEREI




AARAU

KIRCHENGELÄUTE · GLOCKEN-
SPIELE · HAUS- U. TURM-GLOCKEN

DIE GIESSEREI BESTEHT SEIT
DEM 14. JAHRHUNDERT

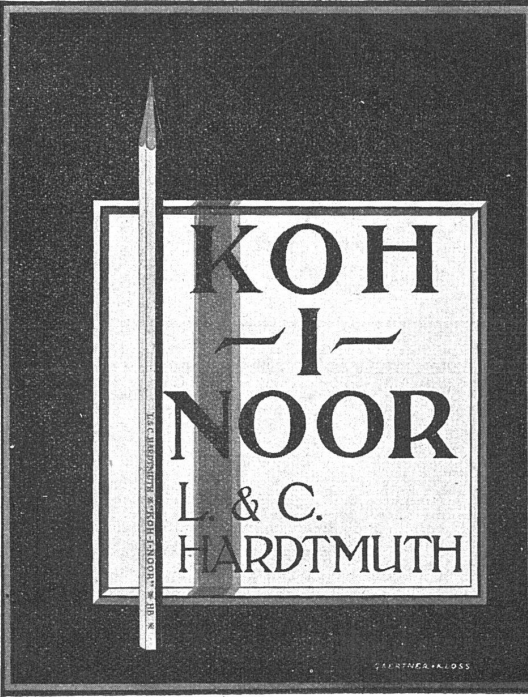
EINE DER ÄLTESTEN GLOCKEN UNSERER
GIESSEREI IST DIE BARBARA-GLOCKE IN
DER KATHEDRALE VON FRIBOURG, GE-
GOSSEN IM JAHRE 1376



AT. SCHNYDER

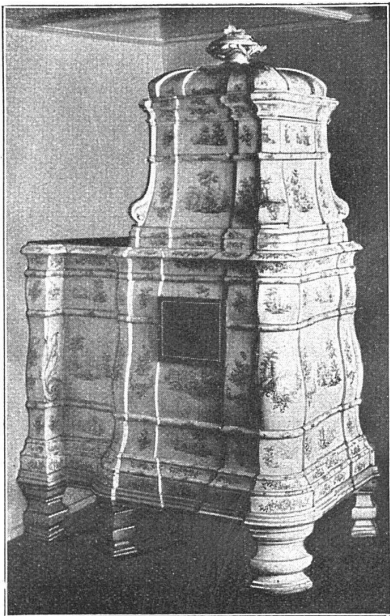
TÜRCHÖNER
AUS CELLULOID

EMIL SCHLUND
CELLULOIDWAREN-FABRIK
ALTSTETTEN · ZÜRICH
TELEPHON UTO 5009.



**KOH
-I-
NOOR**
L. & C.
HARDTMUTH

ARTNER & ALLOS



ELEKTR. SPEICHERÖFEN
ZUM BETRIEB MIT BILLIGEM NACHTSTROM
W. MÜLLER · ZÜRICH 2
OFENFABRIK, RIETERSTR. 53

H. Staub & Co.
ZÜRICH 8
Seefeldstrasse 71



Spezialität:
Feine Baubeschläge
in allen Stilarten



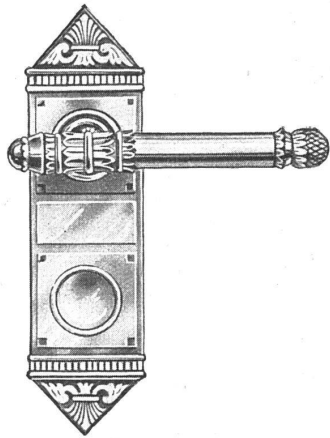
KAMIN-WERK ALLSCHWIL
SCHOFER- U. ISOLIT-KAMINE

15000 lfm. Jahresumsatz.

„SCHWENDILATOR“

KAMIN- U. VENTILATIONS-AUFSÄTZE

Neuheit!



BAUBESCHLÄGE

erstklassig und in allen Stilarten

YALE-BESCHLÄGE

Kataloge zu Diensten

F. Bender.

ZÜRICH / OBERDORFSTRASSE



INSTALLATIONS-WERKE A.G.

RORSCHACH · WINTERTHUR · ZÜRICH

*Ausführung von elektr. Fussbank-Kirchenheizungen
Zentralheizungen, Dampfheizungen aller Systeme, Warmwasser-
bereitungen, Gas- und Wasserversorgungen*