

Objektyp: **Advertising**

Zeitschrift: **Das Werk : Architektur und Kunst = L'oeuvre : architecture et art**

Band (Jahr): **14 (1927)**

Heft 12

PDF erstellt am: **13.07.2024**

Nutzungsbedingungen

Die ETH-Bibliothek ist Anbieterin der digitalisierten Zeitschriften. Sie besitzt keine Urheberrechte an den Inhalten der Zeitschriften. Die Rechte liegen in der Regel bei den Herausgebern. Die auf der Plattform e-periodica veröffentlichten Dokumente stehen für nicht-kommerzielle Zwecke in Lehre und Forschung sowie für die private Nutzung frei zur Verfügung. Einzelne Dateien oder Ausdrucke aus diesem Angebot können zusammen mit diesen Nutzungsbedingungen und den korrekten Herkunftsbezeichnungen weitergegeben werden. Das Veröffentlichen von Bildern in Print- und Online-Publikationen ist nur mit vorheriger Genehmigung der Rechteinhaber erlaubt. Die systematische Speicherung von Teilen des elektronischen Angebots auf anderen Servern bedarf ebenfalls des schriftlichen Einverständnisses der Rechteinhaber.

Haftungsausschluss

Alle Angaben erfolgen ohne Gewähr für Vollständigkeit oder Richtigkeit. Es wird keine Haftung übernommen für Schäden durch die Verwendung von Informationen aus diesem Online-Angebot oder durch das Fehlen von Informationen. Dies gilt auch für Inhalte Dritter, die über dieses Angebot zugänglich sind.

Schweizerische Mobilier-Versicherungs- Gesellschaft

Gegründet auf Gegenseitigkeit 1826



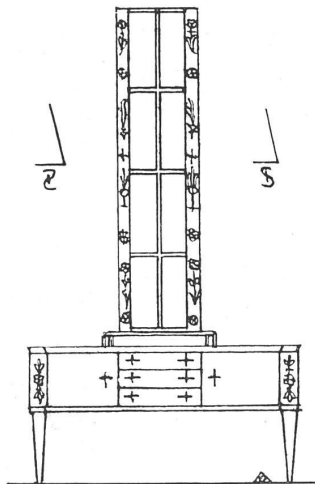
**Feuer-, Einbruch-,
Mietzins- und Chômage-
Versicherungen**

*

Beteiligung der Mitglieder an den
Betriebsüberschüssen

*

Agenten in allen Ortschaften



G. ANLIKER · LANGENTHAL
WERKSTÄTTEN FÜR GEDIEGENE WOHN-
UNGSEINRICHTUNGEN · INNENAUSBAU
TELEPHON 2.27

KÜNSTLERISCHE LEITUNG:

G. ANLIKER, ARCH.

BASLER MESSE: HALLE II, GRUPPE III, STAND 629

FÜR JEDEN RAUM

*in Grösse, Form und Farbe abgestimmt
sind die Vasen, Schalen und Töpfe der*



TONWARENFABRIK ZÜRICH

140 Ütlibergstr. 140

PAUMELLE ÉLECTRIQUE BLEUÏE

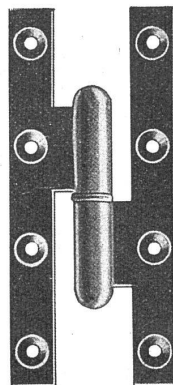
Fabriquée avec des aciers
étirés, la Paumelle électrique est
très régulière et son emploi
permet une économie de
50% sur le temps employé
à la pose

*

Dimensions fabriquées

Ordinaires	80×40 à 220× 80
Picardes	110×50 à 350×110
Gds. Ecartements	110×80 à 250×150
Grilles	50 à 160
Forgées	160×85 à 450×150

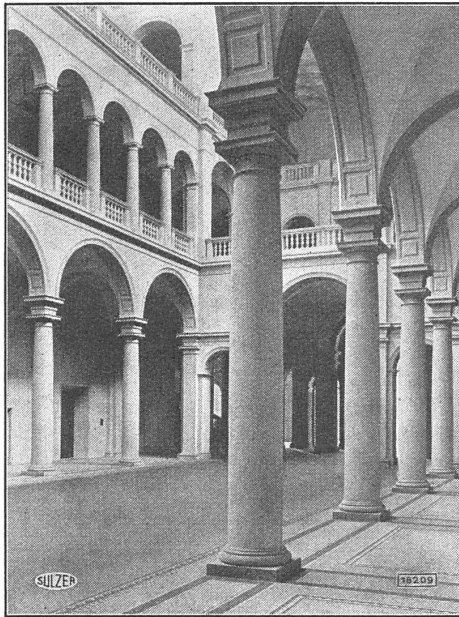
Les paumelles forgées se font
droites et à équerre, doubles et
à scellement



En vente dans les quincailleries de bâtiment

PAUMELLERIE ÉLECTRIQUE S.A.
LA RIVIÈRE-DE-MANSAC (CORRÈZE) FRANCE

SULZER



Eidg. Techn. Hochschule Zürich,
ausgerüstet mit Sulzer-Pumpen-Warmwasserheizung.

ZENTRALHEIZUNGEN

aller Systeme.

Ueber 37000 Anlagen ausgeführt.

Gebrüder Sulzer, Aktiengesellschaft, Winterthur
ABT. ZENTRALHEIZUNGEN

Filialen in: Aarau, Bern, Biel, Lausanne, Lugano, Luzern, Solothurn, St. Gallen,
Zürich, Basel (A.-G. Stehle & Gutknecht)