

Objektyp: **Advertising**

Zeitschrift: **Das Werk : Architektur und Kunst = L'oeuvre : architecture et art**

Band (Jahr): **14 (1927)**

Heft 12

PDF erstellt am: **13.07.2024**

Nutzungsbedingungen

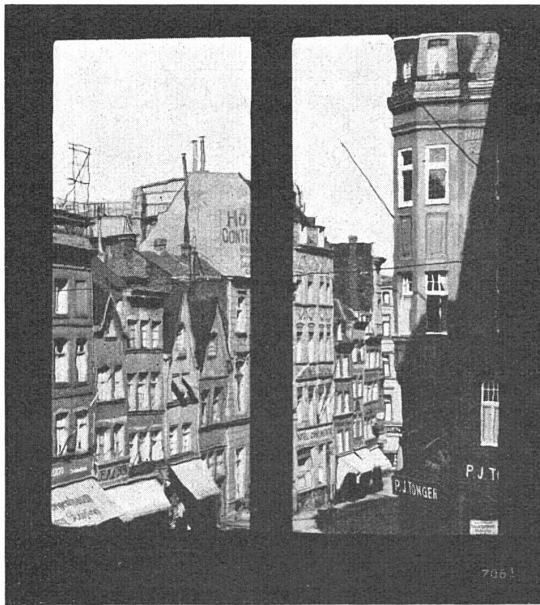
Die ETH-Bibliothek ist Anbieterin der digitalisierten Zeitschriften. Sie besitzt keine Urheberrechte an den Inhalten der Zeitschriften. Die Rechte liegen in der Regel bei den Herausgebern.

Die auf der Plattform e-periodica veröffentlichten Dokumente stehen für nicht-kommerzielle Zwecke in Lehre und Forschung sowie für die private Nutzung frei zur Verfügung. Einzelne Dateien oder Ausdrucke aus diesem Angebot können zusammen mit diesen Nutzungsbedingungen und den korrekten Herkunftsbezeichnungen weitergegeben werden.

Das Veröffentlichen von Bildern in Print- und Online-Publikationen ist nur mit vorheriger Genehmigung der Rechteinhaber erlaubt. Die systematische Speicherung von Teilen des elektronischen Angebots auf anderen Servern bedarf ebenfalls des schriftlichen Einverständnisses der Rechteinhaber.

Haftungsausschluss

Alle Angaben erfolgen ohne Gewähr für Vollständigkeit oder Richtigkeit. Es wird keine Haftung übernommen für Schäden durch die Verwendung von Informationen aus diesem Online-Angebot oder durch das Fehlen von Informationen. Dies gilt auch für Inhalte Dritter, die über dieses Angebot zugänglich sind.



Verschwommen und verzerrt
ist der Durchblick durch eine gewöhnliche
Fensterscheibe



Scharf und formenklar
ist dagegen die Aussicht durch eine Kristall-
Spiegelglasscheibe Marke A.M.G.E.C.

Unser modernes architektonisches Empfinden, sowie unser Streben nach Licht und Luft gewährender Gestaltung der Wohn- und Arbeitsstätten zwingen den auf Besserung der Volksgesundheit bedachten Architekten zum Bau grosser Fensteröffnungen und damit zur weitgehendsten Verwendung von

KRISTALL-SPIEGELGLAS

Marke



Gegossen • Geschliffen • Poliert

Seine Vorzüge:

Voller Lichteinfall • Klarer, unverzerrter Durchblick
Grösste Haltbarkeit infolge seiner Stärke,

tragen den höchsten Anforderungen des Bauherrn an eine ideale Verglasung Rechnung • Kristall-Spiegelglas ist dank seiner vorzüglichen Eigenschaften im Gebrauch billiger als das gewöhnliche Glas

Association des Manufactures de Glaces de l'Europe Continentale
(A.M.G.E.C.), 11, rue du Gentilhomme, Bruxelles

VERKAUFSGESELLSCHAFTEN:

Union Commerciale des Glaceries Belges, 81, chaussée de Charleroi; Brüssel (Belgien)
Comptoir Français d'Exportation de Glaces, 1bis, place des Saussaies, Paris (Frankreich)
Deutsche Spiegelglas-Ausfuhr-Gesellschaft m. b. H., Kaiserallee 143, Aachen (Deutschland)
S. A. des Glaceries et Charbonnages de Bohême, Holysov (Tschechoslowakei)

XVIII