

Objektyp: **Advertising**

Zeitschrift: **Das Werk : Architektur und Kunst = L'oeuvre : architecture et art**

Band (Jahr): **14 (1927)**

Heft 1

PDF erstellt am: **13.07.2024**

Nutzungsbedingungen

Die ETH-Bibliothek ist Anbieterin der digitalisierten Zeitschriften. Sie besitzt keine Urheberrechte an den Inhalten der Zeitschriften. Die Rechte liegen in der Regel bei den Herausgebern. Die auf der Plattform e-periodica veröffentlichten Dokumente stehen für nicht-kommerzielle Zwecke in Lehre und Forschung sowie für die private Nutzung frei zur Verfügung. Einzelne Dateien oder Ausdrucke aus diesem Angebot können zusammen mit diesen Nutzungsbedingungen und den korrekten Herkunftsbezeichnungen weitergegeben werden. Das Veröffentlichen von Bildern in Print- und Online-Publikationen ist nur mit vorheriger Genehmigung der Rechteinhaber erlaubt. Die systematische Speicherung von Teilen des elektronischen Angebots auf anderen Servern bedarf ebenfalls des schriftlichen Einverständnisses der Rechteinhaber.

Haftungsausschluss

Alle Angaben erfolgen ohne Gewähr für Vollständigkeit oder Richtigkeit. Es wird keine Haftung übernommen für Schäden durch die Verwendung von Informationen aus diesem Online-Angebot oder durch das Fehlen von Informationen. Dies gilt auch für Inhalte Dritter, die über dieses Angebot zugänglich sind.

Die besten

Kühlanlagen-Isolierungen

können nur mit

Expansit-Korksteinplatten

erstellt werden

In der Schweiz allein über **2000** Anlagen mit Expansit-Korkstein isoliert,
darunter solche mit über **7000 m²** isolierter Fläche.

Wir warnen vor Nachahmungen, die unter ähnlich klingenden Namen angeboten werden.
Echte Expansit-Korksteinplatten sind unübertreffbar.

Einzigste Bezugsquelle:

WANNER & CO. A.-G., HORGEN

Grösstes und leistungsfähigstes Unternehmen der Isolierbranche.

GERMANIA-LINOLEUM-WERKE A.-G., BIETIGHEIM



GERMANIA-LINOLEUM

BIETET IHNEN VOLLE GARANTIE

GENERALVERTRETUNG FÜR DIE SCHWEIZ

HETTINGER LINOLEUMHAUS

BASEL / STEINENBERG 19 / TEL. SAFRAN 29.30

ZÜRICH / TALACKER 24 / TEL. SELNAU 46.40



JALOUSIELADEN
mit Eckfriesverbindung
*PATENT N^o 61144
BESCHLÄGE
in bester Ausführung
fertig am Bau angeschlagen

Wilh. Baumann Rolladenfabrik Horgen

FRO
PRA

SOLNHOFER PLATTEN

SCHÖNSTER NATURSTEINBODENBELAG FÜR MONUMENTALBAU-
TEN, VILLEN, HAUSGÄNGE USW. / VERLANGEN SIE OFFERTEN

BAUBEDARF ZÜRICH. A G

ETERNIT NIEDERURNEN



Scheune in Küssnacht am Rigi

Bedachung: Eternit wagrechte Deckung 30/60 cm, kupferbraun

EUBÖOLITH-FUSSBÖDEN

bestens bewährt für Fabriken, Geschäftshäuser, Schulen, Spitäler, Bureaux, mit und ohne Korkisolierung

*

EUBÖOLITH-LINOLEUM-UNTERLAGEN

*

PILOKOLLAN

Maschinenbefestigung ohne Schrauben und Bolzen

EUBÖOLITHWERKE A.G., OLTEN

**BERNISCHE
KRAFTWERKE A.-G.
BERN**

Aktienkapital 56 000 000 Franken

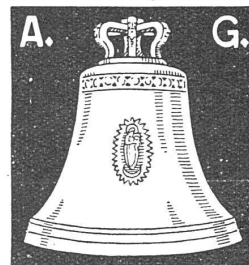
**Erzeugung und
Abgabe elektrischer Energie
für jeden Bedarf**

Wasserkraftwerke:
Kandergrund 20 000 PS
Spiez . . . 30 000 PS
Mühleberg . 48 600 PS
Kallnach . . 15 000 PS
Hagneck . . 8 300 PS
Bannwil . . 10 500 PS

Abgabe 1925: 395 000 000 kWh

GLOCKENGIESSEREI

RÜETSCHI



★AARAU★

**KIRCHENGELÄUTE · GLOCKEN-
SPIELE · HAUS- U. TURM-GLOCKEN**

DIE GIESSEREI BESTEHT SEIT
DEM 14. JAHRHUNDERT

EINE DER ÄLTESTEN GLOCKEN UNSERER
GIESSEREI IST DIE BARBARA-GLOCKE IN
DER KATHEDRALE VON FRIBOURG, GE-
GOSSEN IM JAHRE 1376

INSTALLATIONS-WERKE A.G.

RORSCHACH · WINTERTHUR · ZÜRICH

*Ausführung von elektr. Fussbank-Kirchenheizungen
Zentralheizungen, Dampfheizungen aller Systeme, Warmwasser-
bereitungen, Gas- und Wasserversorgungen*



FROEBEL/ZÜRICH
TENNISPLÄTZE
AUSFÜHRUNG MIT
GRELLINGER SPEZIALMERGEL
ENGL. EN-TOUT-CAS COURTS

Blütengarten **Blütenfülle**

Vom Frühjahr bis Spätherbst erhalten Sie
durch Anpflanzung meiner

STAUDEN

winterharte Blütenpflanzen. Stauden haben
den Vorzug, dass sie nicht wie Sommerflor
jedes Jahr neu angepflanzt werden müssen,
sondern ausdauernd und winterhart sind und
reichste Blütenfülle in allen Farben bieten.

*Verlangen Sie gratis und franko
meinen neuen Spezialkatalog für Stauden
Er bietet vom Guten das Beste*

GARTENARCHITEKT
Adolf Divell · Olten

*Etablissement für moderne Gartengestaltung
Neuanlage und Umänderung*

ERSTER BESUCH KOSTENLOS

TERRASIT **EDELPUTZ**

verbürgt gediegene, vornehme Fassaden
trägt jedem Geschmack Rechnung
erspart Reparaturen und
Ausbesserungen

Natur- und sattfarbig in allen Tönungen

REFERENZEN / MUSTER

PROBEMATERIAL

*

HANS ZIMMERLI, ZÜRICH

MINERAL-MAHLWERKE

Hohlstrasse 301, Telephon Selnau 70.59

ZENTRALESEKRETARIAT **SCHWEIZER** **WERKBUND**

F. T. GUBLER, ZÜRICH

BAHNHOFSTR. 89, TELEPHON SELNAU 4829

- VERMITTLUNG zwischen Industrie, Gewerkekünstlern und Privaten.
- BERATUNG in allen Fragen der Gewerkekunst.
- DURCHFÜHRUNG von Wettbewerben, Auftragvermittlung
- Vermittlung von fachmännischen Expertisen.

FRÄNKEL & VOELLMY A. G.

Rosentalstr. 51 / Tel. Safran 44.61

BASEL

WERKSTÄTTEN FÜR FEINE MÖBEL

INNENEINRICHTUNG

MUSTERZIMMER

Bauschreinerei · Fenster · Türen

Täferungen

OTIS-AUFZÜGE

Neueste Bauart

Aufzüge mit Microsteuerung

Automatische Feineinstellung

GESETZLICH GESCHÜTZT

FABRIKEN IN

NEW-YORK · CHICAGO · BUFFALO (U.S.A.)

PARIS · LONDON · BERLIN

SCHWEIZERFABRIK UND BUREAU

ZÜRICH, BIRMENSCHENSTRASSE 273

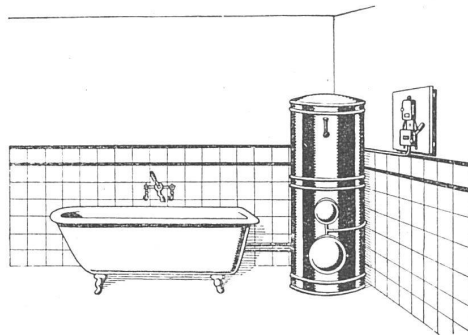
Prometheus-Boiler sind unübertroffen

Alle Grössen prompt lieferbar
Verlangen Sie Prospekte, Offerten und
Ingenieurbesuch

PROMÉTHÉE S.A.

Cortaillod (Telephon 46)

Filiale in Liestal

A black and white illustration of a young girl with pigtails, wearing a swimsuit, standing next to a door. She is looking towards the door with a slight smile.

AT-SCHNYDER

TÜRCHONER AUS CELLULOID

EMIL SCHLUND
CELLULOIDWAREN-FABRIK
ALTSTETTEN · ZÜRICH
TELEPHON UTO 5009.

A detailed illustration of a Yale door lock mechanism, showing the handle, keyhole, and internal components.

BAUBESCHLÄGE

erstklassig und in allen Stilarten
YALE-BESCHLÄGE
Kataloge zu Diensten

F. Bender.

ZÜRICH / OBERDORFSTRASSE

Three different models of Eskimo stoves: a tall, ornate model on the left, a smaller table-top model in the middle, and a tall, narrow model on the right. Each has the brand name 'Eskimo' on it.

Lassen Sie die
ESKIMO
Fabrikate in Ihrem Voranschlag
nicht fehlen, es liegt in Ihrem
eigenen Interesse

*

AUSSTELLUNGEN
in ZÜRICH: Seidengasse 12
Goethestrasse 22
in BERN: Waisenhausplatz 14/16
in BASEL: Elisabethenstrasse 17

AFFOLTER, CHRISTEN & CO. A.G., Ofen- u. Herdfabrik, BASEL

LAUFENER KALKSTEINBRÜCHE

STEINHAUERARBEITEN VON DER EINFACHSTEN
BIS ZUR FEINSTEN AUSFÜHRUNG

L I E F E R U N G E N

Bahnhof- und Postgebäude in Basel, Allgemeine Ersparniskasse
in Aarau, katholische Kirchen in Olten, Romanshorn und Laufen,
reformierte Kirche in Solothurn, Museum in Winterthur, Depo-
sitenbank und Bankverein in Lausanne, „Genevoise“ in Genf, etc.

ES WERDEN AUCH VERARBEITET

Lérouville-Muschelkalkstein, gelber Jaumont, Vogesen- und Pfälzersandstein,
Turtmannmarmor und graugrüner Estavayer-Muschelkalkstein

JAHRESPRODUKTION CA. 2000 m³

Marmorarbeiten und Grabdenkmäler ab unserem Werk in Riehen bei Basel / Tel. 5572 Safran

CUENI & CO / LAUFEN

TELEPHON 119



GYGAX & LIMBERGER

Möbelfabrik und feine Bauschreinerei

ALTSTETTEN-ZÜRICH

Landesausstellung Bern 1914 Goldene Medaille