

Objektyp: **Advertising**

Zeitschrift: **Das Werk : Architektur und Kunst = L'oeuvre : architecture et art**

Band (Jahr): **15 (1928)**

PDF erstellt am: **13.09.2024**

### **Nutzungsbedingungen**

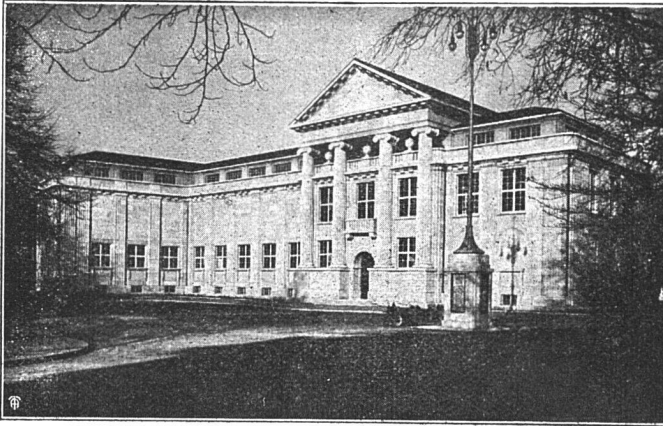
Die ETH-Bibliothek ist Anbieterin der digitalisierten Zeitschriften. Sie besitzt keine Urheberrechte an den Inhalten der Zeitschriften. Die Rechte liegen in der Regel bei den Herausgebern.

Die auf der Plattform e-periodica veröffentlichten Dokumente stehen für nicht-kommerzielle Zwecke in Lehre und Forschung sowie für die private Nutzung frei zur Verfügung. Einzelne Dateien oder Ausdrucke aus diesem Angebot können zusammen mit diesen Nutzungsbedingungen und den korrekten Herkunftsbezeichnungen weitergegeben werden.

Das Veröffentlichen von Bildern in Print- und Online-Publikationen ist nur mit vorheriger Genehmigung der Rechteinhaber erlaubt. Die systematische Speicherung von Teilen des elektronischen Angebots auf anderen Servern bedarf ebenfalls des schriftlichen Einverständnisses der Rechteinhaber.

### **Haftungsausschluss**

Alle Angaben erfolgen ohne Gewähr für Vollständigkeit oder Richtigkeit. Es wird keine Haftung übernommen für Schäden durch die Verwendung von Informationen aus diesem Online-Angebot oder durch das Fehlen von Informationen. Dies gilt auch für Inhalte Dritter, die über dieses Angebot zugänglich sind.



## Laufener Kalk -steinbrüche

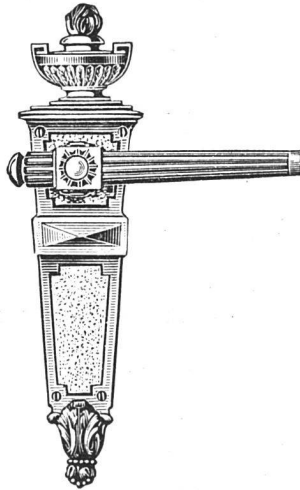
Steinhauerarbeiten  
von der einfachsten bis zur  
feinsten Ausführung

**CUENI & CIE • LAUFEN**

Telephon 119

## MAX ULRICH

ZÜRICH • NIEDERDORFSTR. 20



**SPEZIALGESCHÄFT FÜR  
FEINE BAUBESCHLÄGE**

Lieferant von Türschlössern zum Neubau  
Baugesellschaft Schanzenhof A.-G.

## BUNTE FASSADEN in

# TERRASIT- EDELPUTZ

sind

Wetterfest  
Lichteht  
Oekonomisch

## HANS ZIMMERLI

MINERAL-MAHLWERKE  
ZÜRICH 4

## JAKOB SCHERRER

Bleicherweg 26 • Zürich 2 • Telephon Uto 2371

### SPENGLEREI • QUALITÄTSARBEITEN

Ausführung sämtlicher Spenglerarbeiten am neuen Aufnahmegebäude  
Zürich-Enge und an den Perrondächern Zürich-Wiedikon

## KITTLOSE VERGLASUNGEN

nach eigenem bewährtem System mit Bleibanden

L

Beziehen Sie sich bitte stets auf »Das Werk«