

Haus Witt, Arosa : A. Rocco, Architekt B.S.A., Arosa

Autor(en): [s.n.]

Objektyp: **Article**

Zeitschrift: **Das Werk : Architektur und Kunst = L'oeuvre : architecture et art**

Band (Jahr): **15 (1928)**

Heft 4

PDF erstellt am: **12.07.2024**

Persistenter Link: <https://doi.org/10.5169/seals-15165>

Nutzungsbedingungen

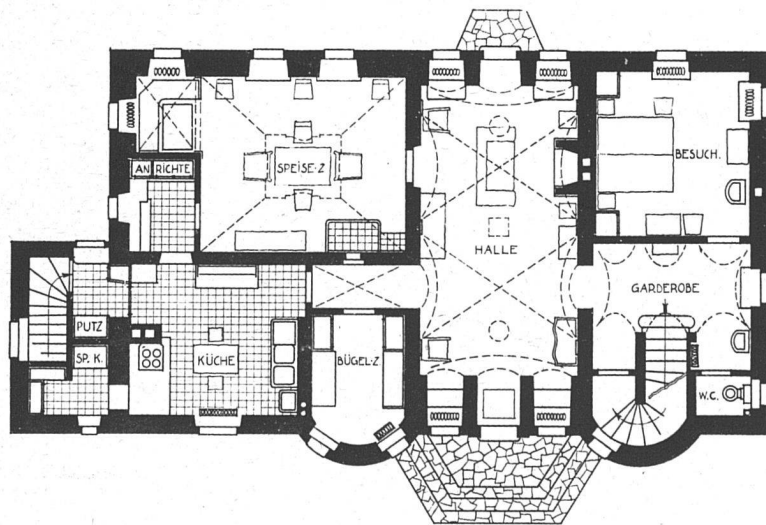
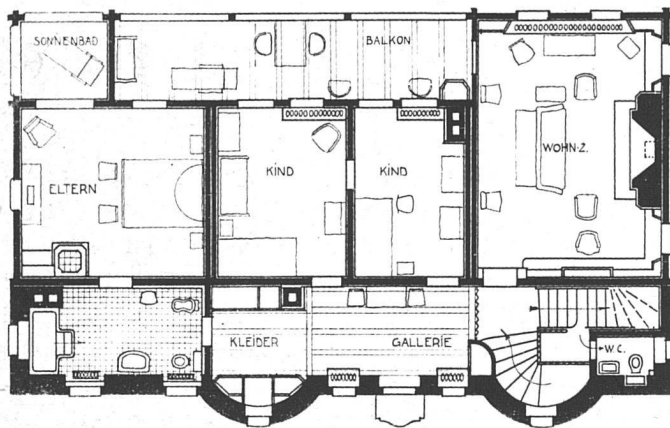
Die ETH-Bibliothek ist Anbieterin der digitalisierten Zeitschriften. Sie besitzt keine Urheberrechte an den Inhalten der Zeitschriften. Die Rechte liegen in der Regel bei den Herausgebern.

Die auf der Plattform e-periodica veröffentlichten Dokumente stehen für nicht-kommerzielle Zwecke in Lehre und Forschung sowie für die private Nutzung frei zur Verfügung. Einzelne Dateien oder Ausdrucke aus diesem Angebot können zusammen mit diesen Nutzungsbedingungen und den korrekten Herkunftsbezeichnungen weitergegeben werden.

Das Veröffentlichen von Bildern in Print- und Online-Publikationen ist nur mit vorheriger Genehmigung der Rechteinhaber erlaubt. Die systematische Speicherung von Teilen des elektronischen Angebots auf anderen Servern bedarf ebenfalls des schriftlichen Einverständnisses der Rechteinhaber.

Haftungsausschluss

Alle Angaben erfolgen ohne Gewähr für Vollständigkeit oder Richtigkeit. Es wird keine Haftung übernommen für Schäden durch die Verwendung von Informationen aus diesem Online-Angebot oder durch das Fehlen von Informationen. Dies gilt auch für Inhalte Dritter, die über dieses Angebot zugänglich sind.



HAUS WITT, AROSA

A. ROCCO, ARCHITEKT B. S. A., AROSA

Ein Bau, der in allen seinen Teilen wesentlich vom Bauherrn bestimmt ist. Weit über das eigentliche Bauprogramm hinaus hat der Bauherr, der Kaufmann Gustavus Witt-Stoffel, Hamburg, sehr bestimmte Wünsche geäußert über Material und Bauformen, Bau und Einrichtung. Aus der Zusammenarbeit von Architekt und Bauherr ist denn schliesslich ein sehr persönlich gefärbter Bau hervorgegangen.

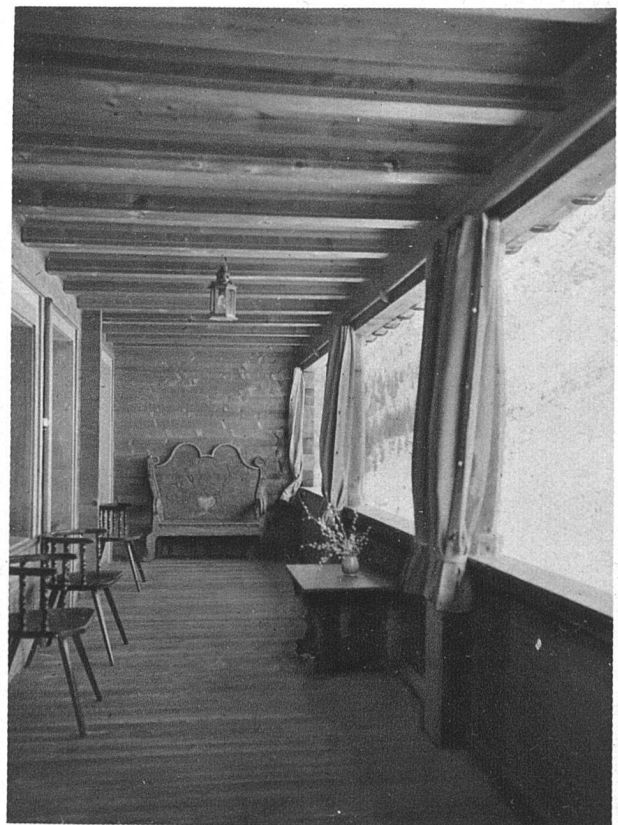
links:
Grundrisse der beiden Hauptgeschosse
Maßstab 1:200

rechts:
Wohnzimmer im ersten Stock, entworfen und ausgeführt von Knuchel & Kahl, Möbelfabrik, Zürich





HAUS WITT, AROSA
A. ROCCO B.S.A., AROSA
oben:
Detail der Eingangsseite
unten:
Gang im Obergeschoss



HAUS WITT, AROSA
A. ROCCO B.S.A., AROSA
oben:
Gesamtansicht vom Zugang her
unten:
Liegehalle im ersten Stock