

Umbau Hotel Post in Luzern : Architekt Armin Meili

Autor(en): [s.n.]

Objektyp: **Article**

Zeitschrift: **Das Werk : Architektur und Kunst = L'oeuvre : architecture et art**

Band (Jahr): **16 (1929)**

Heft 3

PDF erstellt am: **15.09.2024**

Persistenter Link: <https://doi.org/10.5169/seals-15911>

Nutzungsbedingungen

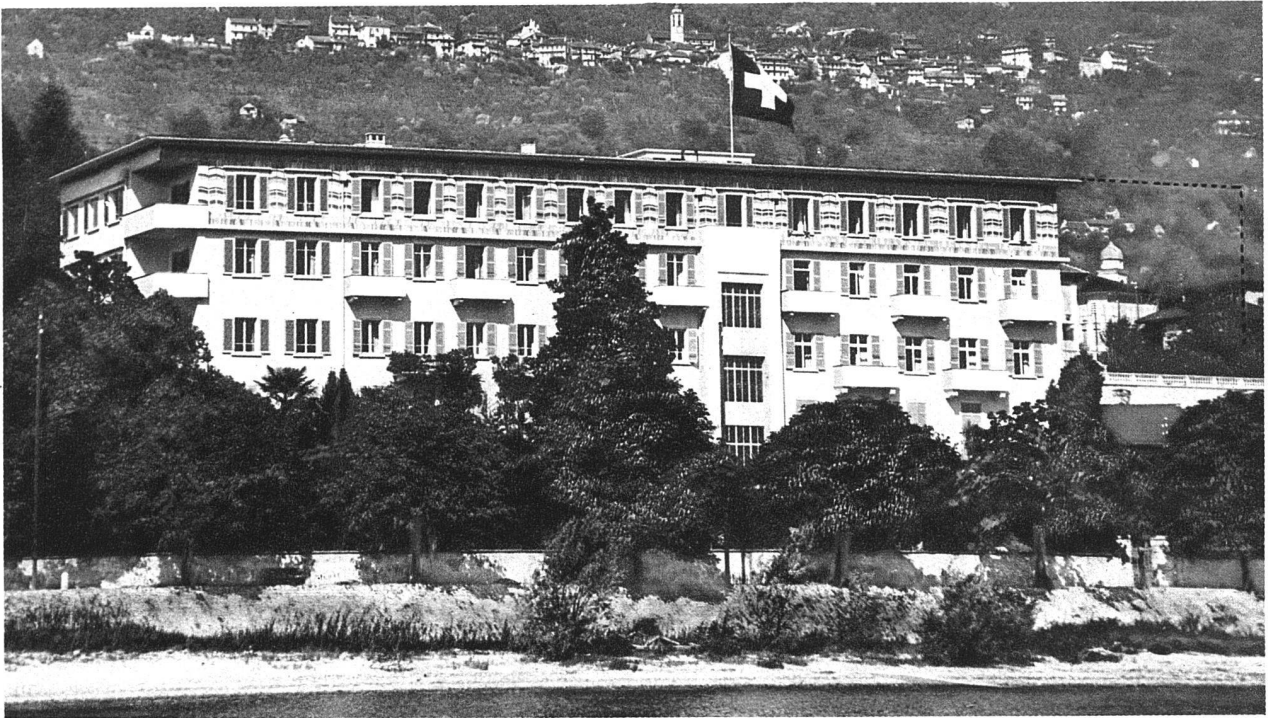
Die ETH-Bibliothek ist Anbieterin der digitalisierten Zeitschriften. Sie besitzt keine Urheberrechte an den Inhalten der Zeitschriften. Die Rechte liegen in der Regel bei den Herausgebern.

Die auf der Plattform e-periodica veröffentlichten Dokumente stehen für nicht-kommerzielle Zwecke in Lehre und Forschung sowie für die private Nutzung frei zur Verfügung. Einzelne Dateien oder Ausdrucke aus diesem Angebot können zusammen mit diesen Nutzungsbedingungen und den korrekten Herkunftsbezeichnungen weitergegeben werden.

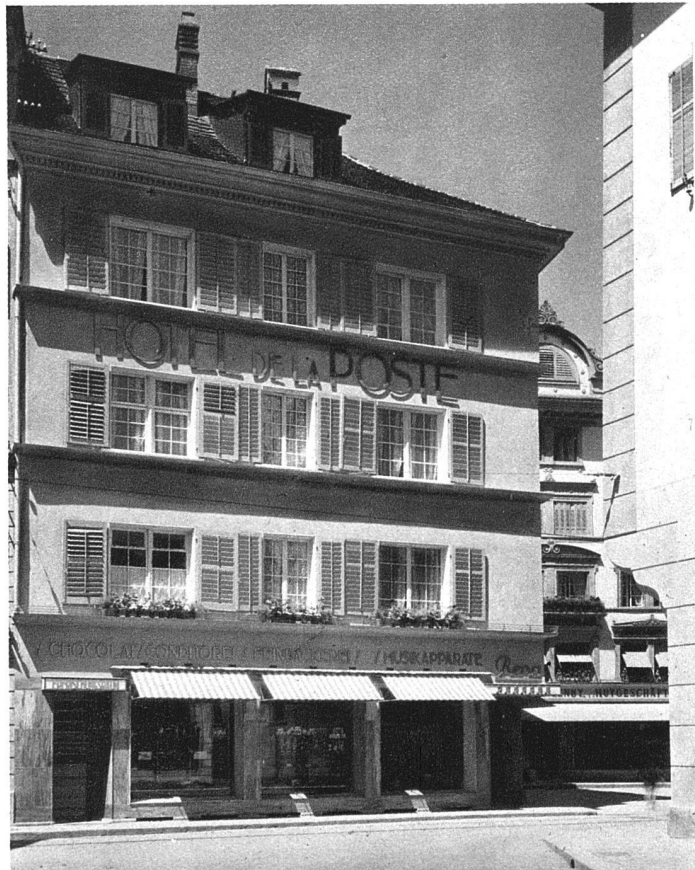
Das Veröffentlichen von Bildern in Print- und Online-Publikationen ist nur mit vorheriger Genehmigung der Rechteinhaber erlaubt. Die systematische Speicherung von Teilen des elektronischen Angebots auf anderen Servern bedarf ebenfalls des schriftlichen Einverständnisses der Rechteinhaber.

Haftungsausschluss

Alle Angaben erfolgen ohne Gewähr für Vollständigkeit oder Richtigkeit. Es wird keine Haftung übernommen für Schäden durch die Verwendung von Informationen aus diesem Online-Angebot oder durch das Fehlen von Informationen. Dies gilt auch für Inhalte Dritter, die über dieses Angebot zugänglich sind.



HOTEL REBER AU LAC, LOCARNO / DIE SEEFRONT NACH DEM UMBAU



Der Umbau bestand in der gesamten Unterkellerung, sowie dem Einbau von neuzeitlichen Magazinen und der damit verbundenen Verlegung des Haupteinganges. Ausserdem erfolgten im Innern allerlei Änderungen und Renovationen. Es handelt sich um ein Gebäude aus dem XV. Jahrhundert, mit Mauerdicken von teilweise 1,20 m. Dieser Umstand führte zu der Tiefstellung der Pfeiler (Eisenbeton). Die Durchbrechung der Mauern im Parterre bedingte eine stark horizontale Betonung der Fassaden. Ich habe diese Richtung mit dem Einlassen von stark vorspringenden Gurtgesimsen zu erreichen gesucht. Material und Farbe: Fassaden grauer Jurasit, Läden grau, Fenster- und Fensterrahmen zartes Gelb. Magazinpfeiler: grauer Bardigliomarmor. Schriften: gelbliche Silberbronze. A. M.

UMB AU HOTEL POST IN LUZERN
ARCHITEKT ARMIN MEILI, B. S. A., LUZERN