

Zeitschrift: Das Werk : Architektur und Kunst = L'oeuvre : architecture et art
Band: 16 (1929)
Heft: 3

Werbung

Nutzungsbedingungen

Die ETH-Bibliothek ist die Anbieterin der digitalisierten Zeitschriften. Sie besitzt keine Urheberrechte an den Zeitschriften und ist nicht verantwortlich für deren Inhalte. Die Rechte liegen in der Regel bei den Herausgebern beziehungsweise den externen Rechteinhabern. [Siehe Rechtliche Hinweise.](#)

Conditions d'utilisation

L'ETH Library est le fournisseur des revues numérisées. Elle ne détient aucun droit d'auteur sur les revues et n'est pas responsable de leur contenu. En règle générale, les droits sont détenus par les éditeurs ou les détenteurs de droits externes. [Voir Informations légales.](#)

Terms of use

The ETH Library is the provider of the digitised journals. It does not own any copyrights to the journals and is not responsible for their content. The rights usually lie with the publishers or the external rights holders. [See Legal notice.](#)

Download PDF: 16.10.2024

ETH-Bibliothek Zürich, E-Periodica, <https://www.e-periodica.ch>



Paul Eberth & Co.

Zürich

BAHNHOFSTRASSE 26

AM PARADEPLATZ

Telephon S. 11.30

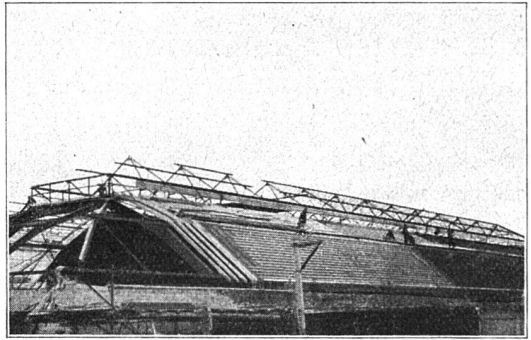
Telegr.: Bronze

*

BELEUCHTUNGSKÖRPER

BRONZEWAREN

METALLARBEITEN



BUSS A.G. BASEL

*EISENHOCH-, BRÜCKEN-,
KESSEL- U. APPARATEBAU*

Spezialität im Eisenhochbau:

Oberlicht für kittlose Verglasung

Schmiedeeiserne Fenster
nach eigenem bewährtem System

Gepresste Türen und Tore
in jeder Grösse

DIE NEUZEITLICHE WOHNUNG
und ihre künstlerische Gestaltung



DAS JANUARHEFT 1929

der

INNEN-DEKORATION

Eröffnungsheft des 40. Jahrgangs, zeigt in 72 Bildern und Kunstbeilagen interessante Innenräume und Einzeilmöbel hervorragender Künstler

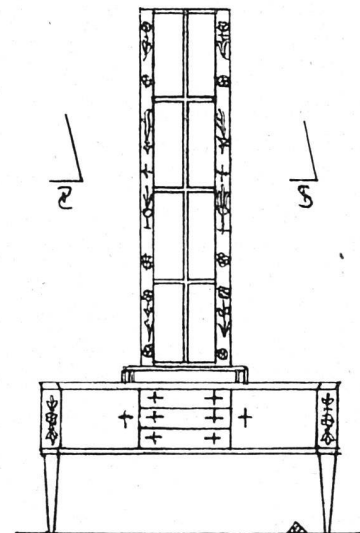
Preis des Heftes RM. 3.—

Vierteljahrespreis (3 Hefte) RM. 6.—

Jahresband 1928 der »Innen-Dekoration«, »Das behagliche Heim«, mit über 500 Abbildungen und Kunstbeilagen, elegant gebunden RM. 36.—

(Illustrierter Prospekt gratis)

Verlagsanstalt Alexander Koch G.m.b.H.
Darmstadt N 65



G. ANLIKER · LANGENTHAL

WERKSTÄTTEN FÜR GEDIEGENE WOHNUNGSEINRICHTUNGEN · INNENAUSBAU

TELEFON 2.27

KÜNSTLERISCHE LEITUNG:

G. ANLIKER, ARCH.

BASLER MESSE: HALLE II, GRUPPE III, STAND 629