

Objektyp: **Advertising**

Zeitschrift: **Das Werk : Architektur und Kunst = L'oeuvre : architecture et art**

Band (Jahr): **16 (1929)**

Heft 4

PDF erstellt am: **11.08.2024**

Nutzungsbedingungen

Die ETH-Bibliothek ist Anbieterin der digitalisierten Zeitschriften. Sie besitzt keine Urheberrechte an den Inhalten der Zeitschriften. Die Rechte liegen in der Regel bei den Herausgebern.

Die auf der Plattform e-periodica veröffentlichten Dokumente stehen für nicht-kommerzielle Zwecke in Lehre und Forschung sowie für die private Nutzung frei zur Verfügung. Einzelne Dateien oder Ausdrucke aus diesem Angebot können zusammen mit diesen Nutzungsbedingungen und den korrekten Herkunftsbezeichnungen weitergegeben werden.

Das Veröffentlichen von Bildern in Print- und Online-Publikationen ist nur mit vorheriger Genehmigung der Rechteinhaber erlaubt. Die systematische Speicherung von Teilen des elektronischen Angebots auf anderen Servern bedarf ebenfalls des schriftlichen Einverständnisses der Rechteinhaber.

Haftungsausschluss

Alle Angaben erfolgen ohne Gewähr für Vollständigkeit oder Richtigkeit. Es wird keine Haftung übernommen für Schäden durch die Verwendung von Informationen aus diesem Online-Angebot oder durch das Fehlen von Informationen. Dies gilt auch für Inhalte Dritter, die über dieses Angebot zugänglich sind.

Ein Dienst der *ETH-Bibliothek*
ETH Zürich, Rämistrasse 101, 8092 Zürich, Schweiz, www.library.ethz.ch

<http://www.e-periodica.ch>

Die besten
Kühlanlagen-Isolierungen
können nur mit
Expansit-Korksteinplatten
erstellt werden

In der Schweiz allein über **2000** Anlagen mit Expansit-Korkstein isoliert,
darunter solche mit über **7000 m²** isolierter Fläche.

Wir warnen vor Nachahmungen, die unter ähnlich klingenden Namen angeboten werden.
Echte Expansit-Korksteinplatten sind unübertreffbar.

Einzigste Bezugsquelle:

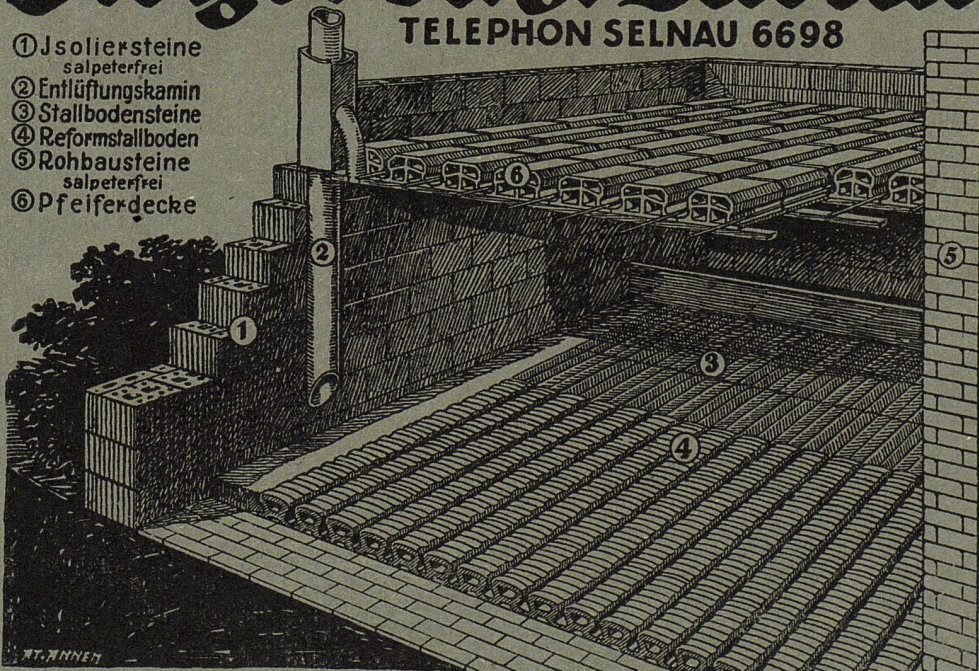
WANNER & CO. A.-G., HORGEN

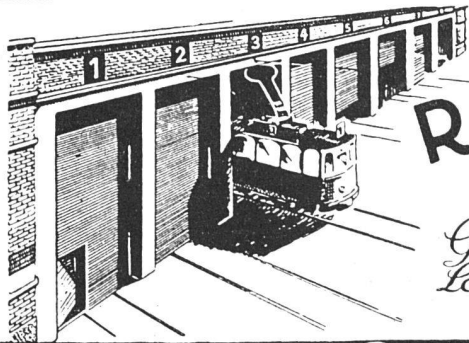
Grösstes und leistungsfähigstes Unternehmen der Isolierbranche.

Ziegel A.G. Zürich

TELEPHON SELNAU 6698

- ① Isoliersteine
salpeterfrei
- ② Entlüftungskamin
- ③ Stallbodensteine
- ④ Reformstallboden
- ⑤ Rohbausteine
salpeterfrei
- ⑥ Pfeiferdecke





PEO
PRA

ROLLTORE

AUS HOLZ

für
Garagen Remisen,
Lagerhallen sind solid
und isolieren gut

Wilh. Baumann Rolladenfabrik Horgen

Alea-Fassaden-Farben

der Alea-Farbenfabrik A. G., Sargans

für den zeitgemässen frohen Anstrich der Häuser

BAUBEDARF ZÜRICH A.G.



für Hausinstallationen

Druckleitungen (Wasser und Jauche)

10 jährige Garantie

Verlangen Sie Preisliste Nr. 90

ETERNIT NIEDERURNEN

Terner & Chopard, Ingenieure

Zürich, Bahnhofstrasse 72
Tel. Selnau 83.25

Armierter Beton

Moderner Holzbau

Eisenkonstruktionen

Der Künstler



bevorzugt für seine Entwürfe die
A.W.FABER  **"CASTELL"** 
Polychromos-Farbstifte

die mit Hilfe eines Malmittels ein
Arbeiten in Farbstift Aquarell-
und Temperamaniem gestatten

fordern Sie umgehend Spezial-Prospekte!

A.W. FABER
gegr. 1761
 **"CASTELL"**  Bleistiftfabrik Stein b. Nbg.



EMIL THOMA
WERDMÜHLEPLATZ 2
ZÜRICH

ATELIER APARTER BELEUCHTUNGSKÖRPER
IN BRONCE, SCHMIEDEISEN, ALABASTER U. HOLZ

KUNSTGEWERBLICHE METALLARBEITEN
IN JEDER AUSFÜHRUNG, WIE: GARDEROBEN
SCHALTERANLAGEN, SCHRIFTEN, HEIZKÖRPER-
VERKLEIDUNGEN, CHEMINÉE-GARNITUREN ETC.
NACH EIGENEN UND ERHALTENEN ENTWÜRFEN

EIGENES FACHGEMÄSSES ZEICHEN-ATELIER

Joh. Müller *Centralheizungen
als Spezialität*

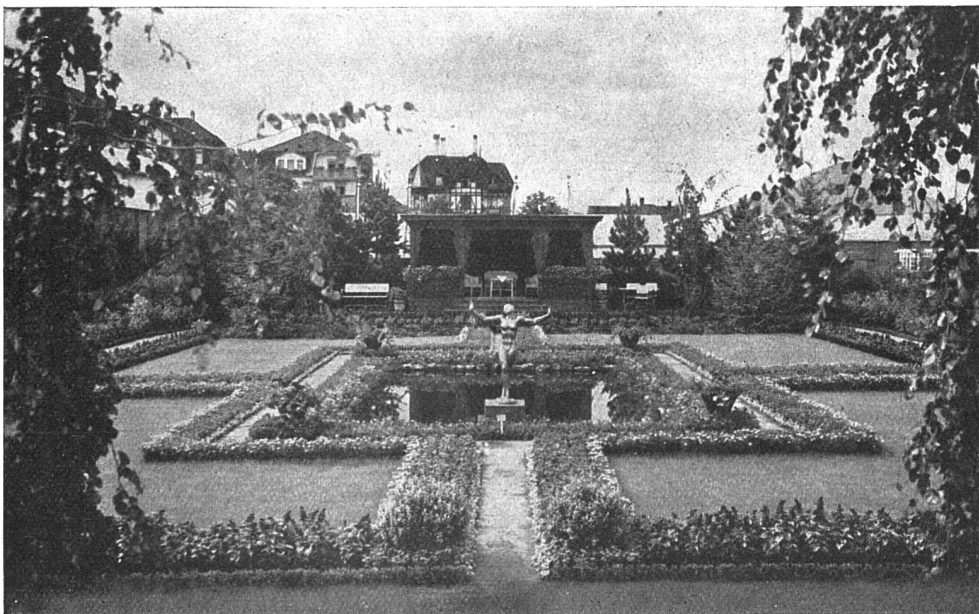
RÜTI (ZCH) TEL. 30 • ZÜRICH 1. BELLEVUE. TEL. HOTTINGEN 324 • CHUR. TEL. 160

A.=G. Möbelfabrik Horgen=Glarus in Horgen



Neues Schauspielhaus Zürich / 1000 Sitzplätze / Möbliert 1926

ERSTE SCHWEIZER SPEZIALFABRIK FÜR BESTUHLUNGEN ALLER ART



SONDERGARTEN
AN DER ST.GALLER
AUSSTELLUNG

GARTENBAUGESCHÄFT

HERMANN WARTMANN • ST.GALLEN C

BERATUNG • NEUANLAGEN • UMÄNDERUNGEN • PLÄNE UND AUSFÜHRUNG

Berücksichtigen Sie die Inserenten Ihrer Zeitschrift

III

UTO Aufzug- und Kranfabrik A. G., Altstetten-Zürich

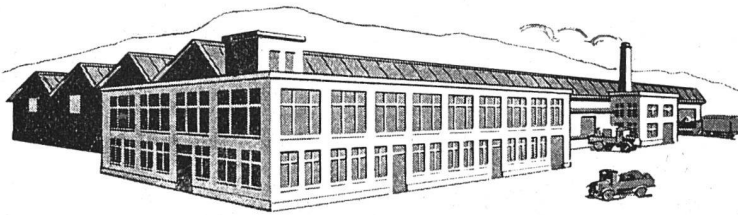
Elektrische Aufzüge für jeden Zweck. Modernste Ausführung

Automat. Feineinstellung

Elektr. Flaschenzüge

Kranen

Transportanlagen



Fabrik Badenerstrasse. Telefon Uto 53.10



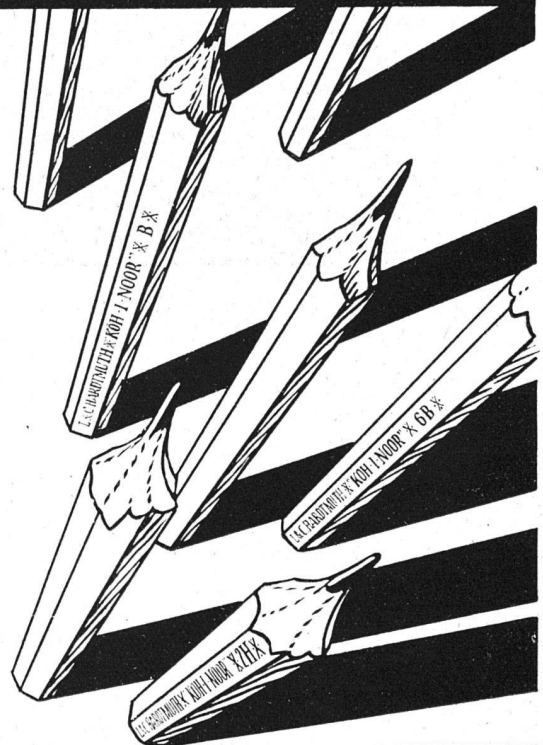
Schutzmarke

**TÜRSCHONER
AUS CELLULOID**

EMIL SCHLUND
CELLULOIDWAREN-FABRIK
ALTSTETTEN-ZÜRICH
TELEPHON UTO 50 09

ÜBERNAHME GANZER BAUTEN

L. & C. HARDTMUTH



KOH-I-NOOR



BAUSTOFFE BERN

DR. SCHAWECKER, BLATTER & CIE.

Kommandit-A.-G.

Spezialgeschäft für

BODEN- UND WANDPLATTEN

Kunstkeramische Arbeiten / Bauspezialitäten

Lager und Bureau: Bern, Weissenbühl b. Stationsgebäude

Telephon Bollwerk 29.34

**DER NEUEN ZEIT DER TECHNIK UND
DES SPORTLICHEN LEBENS NEUE
EINFACHE MÖBEL**



**WIR HABEN FÜR SIE EINFACHE MÖBEL
KONSTRUIERT, DIE IHRE WÜNSCHE
ERFÜLLEN, SICH IHREN BEDÜRFNIS-
SEN ANPASSEN LASSEN**

SIMMEN BRÜGG

**NEUE FORM ZWECKMÄSSIGKEIT
ZUVERLÄSSIGKEIT
SCHÖNE, EINFACHE HÖLZER**

Berücksichtigen Sie die Inserenten Ihrer Zeitschrift

v

HASSLER & CO TERRASIT

BIEL

Güterstrasse 27 / Telephon 25

BERN

Bogenschützenstrasse 1
Telephon Bollwerk 2002

Zentralheizungen

Wärme-
technische
Anlagen

ist ein farbiger Trockenmörtel, der als gebrauchsfertige Mischung in verschiedenen Tönungen und Körnungen geliefert wird für

**Kratzputz
Kellenwurf
Besenwurf
Steinputz**

Bei fachgemässer Verarbeitung Garantie für Licht- und Wetterbeständigkeit

ALLEINFABRIKANT

HANS ZIMMERLI • ZÜRICH 4

MINERAL-MAHLWERKE • TELEPHON SELNAU 70.59



GESELLSCHAFT DER L. VON ROLL'SCHEN EISENWERKE
FILIALE: **EISENWERK CLUS** KT. SOLOTHURN

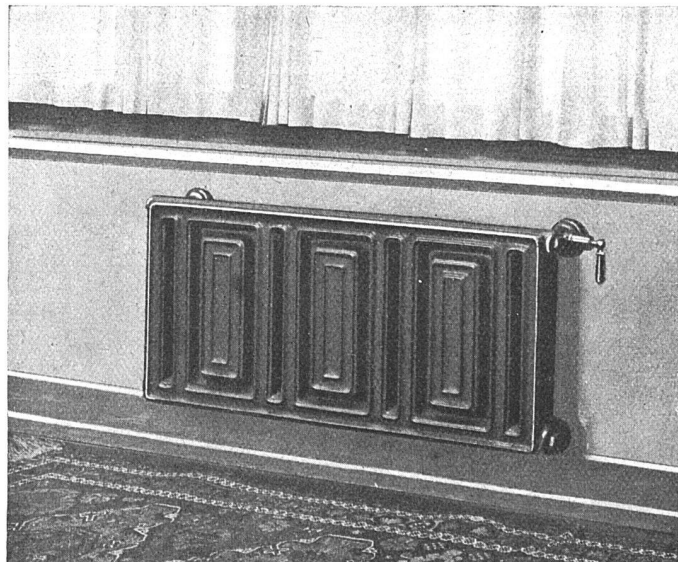


Radiator
für freie
Aufstellung

Wirksam,
sauber und
zweckmässig

Strahlung
nach vorn

Luft-
wärmende
Rückseite



Beste
Ausführung
erfordert
Wandfüsse
und
verdeckte
Anschlüsse
Spezialhahn
(Oederlin)
und
Rücklauf-
Ver-
schraubung

» **COLUMBUS** « **SONDER-RADIATOR** + Patent