

Objektyp: **Advertising**

Zeitschrift: **Das Werk : Architektur und Kunst = L'oeuvre : architecture et art**

Band (Jahr): **16 (1929)**

Heft 5

PDF erstellt am: **16.07.2024**

### **Nutzungsbedingungen**

Die ETH-Bibliothek ist Anbieterin der digitalisierten Zeitschriften. Sie besitzt keine Urheberrechte an den Inhalten der Zeitschriften. Die Rechte liegen in der Regel bei den Herausgebern. Die auf der Plattform e-periodica veröffentlichten Dokumente stehen für nicht-kommerzielle Zwecke in Lehre und Forschung sowie für die private Nutzung frei zur Verfügung. Einzelne Dateien oder Ausdrucke aus diesem Angebot können zusammen mit diesen Nutzungsbedingungen und den korrekten Herkunftsbezeichnungen weitergegeben werden. Das Veröffentlichen von Bildern in Print- und Online-Publikationen ist nur mit vorheriger Genehmigung der Rechteinhaber erlaubt. Die systematische Speicherung von Teilen des elektronischen Angebots auf anderen Servern bedarf ebenfalls des schriftlichen Einverständnisses der Rechteinhaber.

### **Haftungsausschluss**

Alle Angaben erfolgen ohne Gewähr für Vollständigkeit oder Richtigkeit. Es wird keine Haftung übernommen für Schäden durch die Verwendung von Informationen aus diesem Online-Angebot oder durch das Fehlen von Informationen. Dies gilt auch für Inhalte Dritter, die über dieses Angebot zugänglich sind.

Vornehme, elegante Räume  
durch modernes und fachmännisch verlegtes

# LINOLEUM von HETTINGER

dem Spezialisten!

Basel

Steinenberg 19 · Telephon Safran 29.30

Zürich

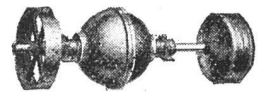
Talacker 24 · Telephon Uto 23.40



DIE MASCHINE OHNE UNTERHALTKOSTEN



Bauen Sie nicht ohne



Brown Boveri Kühlautomat

**A - S**

Wir beraten Sie kostenlos gut, auf Grund 20jähriger Erfahrung in allen Zonen. Für den A-S Kühlautomaten übernehmen wir eine 20jährige Garantie

Audiffren Singrün Kälte-Maschinen A.G., Basel



DIE MASCHINE DER SPARSAMKEIT



## THEATERDEKORATIONEN THEATEREINRICHTUNGEN

liefert in bester Ausführung

**ALBERT ISLER**

MALER AM STADTTHEATER ZÜRICH

Schweiz. Landesausstellung Bern 1914: Goldene Medaille

Fachausstellung für das Schweiz. Gastwirtsgewerbe Zürich 1927: Grosser Ehrenpreis mit goldener Medaille

Ausgezeichnete Referenzen erster schweiz. Bühnen / Technische Beratung

# Verzeichnis der ständigen Inserenten der Zeitschrift »Das Werk«

## Asphalt:

E. R. Zetter & Co., Solothurn

## Aufzüge:

Schweizerische Wagons- und Aufzügefabrik A.-G., Schlieren  
Schindler & Co., Luzern  
August Lerch, Oetenbachgasse 5, Zürich  
(Briefaufzüge)  
Otis Aufzugswerke, Zürich

## Banken:

Schweizerische Volksbank, Generaldirektion Bern und 51 Niederlassungen  
Schweiz. Bankgesellschaft, Zürich  
A. G. Leu & Co., Zürich

## Baubeschläge:

U. Schärer & Söhne, Münsingen (Bern)  
F. Bender, Oberdorfstr., Zürich  
B. Henning, Seestr. 322, Zürich  
Jakob Scherrer, Bleicherweg 26, Zürich  
H. Staub & Co., Seefeldstr. 71, Zürich  
Max Ulrich, Niederdorfstr. 20, Zürich

## Baugeschäfte:

Baugeschäft Muesmatt A.-G., Bern  
Schweiz. Strassenbau-Unternehmung A.-G., Bern  
Gribi & Co., Burgdorf  
Hans Meier & Co., Niedergösgen

Hch. Hatt-Haller, Zürich

W. Stäubli, Zurlindenstr. 115, Zürich

J. J. Weilenmann, Zürich 4

## Baumaschinen:

Buss A.-G., Basel  
Gesellschaft der L. von Roll'schen Eisenwerke, Gerlafingen  
Franz Stirnemann, Olten

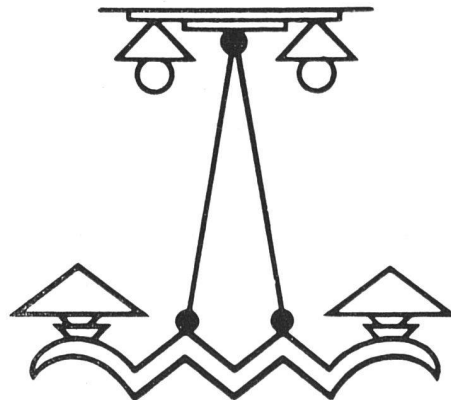
## Baumaterialien:

Carl Richner, Aarau  
K. Winkler & Co., Altstetten-Zürich  
Gebr. Demuth, Baden  
Cristofoli, Indri & Co., Allschwilerstr. 25, Basel  
Baustoffe Bern, K. A. G., Bern  
C. Gartenmann & Cie., Bern  
Hirschi-Baumann A.-G., Waisenhausstr. 18/20, Bern  
Rauch's Reform-Rabitzwerk, Bützberg (Bern)  
Gesellschaft der L. von Roll'schen Eisenwerke, Clus  
Contex S. A., Genf  
Schmidheiny & Co., Heerbrugg (St. Gallen)  
Baumaterial A.-G., Luzern  
Baumann & Bittig, Männedorf  
Oesterr. Amerik. Magnesit A. G., Radenthein/Kärnten  
F. Beguin, Lausanne  
B. & C. Caprez, Chur/Arosa  
Ing. Eugen Meyer, Basel



**SPENGLERARBEITEN**  
**DACHDECKERARBEITEN**  
**ASPHALTARBEITEN**  
**INSTALLATIONEN**  
**IN GAS UND WASSER**  
**SANITÄRE ANLAGEN**  
**IN SOLIDER UND SAUBERER**  
**AUSFÜHRUNG**

**F. & H. GRIEDER, SISSACH**  
**MÖBELFABRIK**



**SPEZIALISIERT AUF**  
**HOLZBELEUCHTUNGEN**  
**ALLER ART**

AUSSTELLUNG MUSTERMESSE BASEL  
HALLE 3 STAND 963

# OURNIERE RIEDL & CO

FÜR INNENAUSBAU UND FEINE MÖBEL • ZÜRICH 5

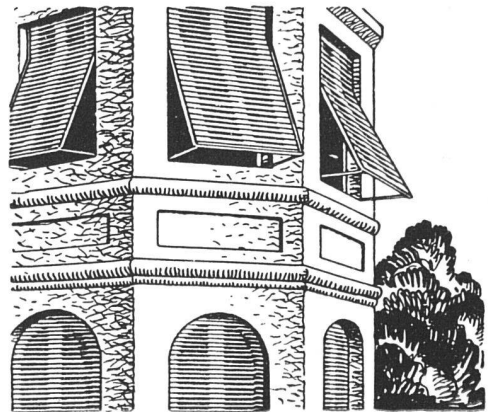


das elastische  
**Isolier- und  
Bedachungsmaterial**

Vorzüglich  
geeignet für Fundamentisolierungen,  
Flachbedachungen, Garagen,  
Terrassen etc.

Verlangen Sie gefl. Ausführungsmuster und Prospekte

**MEYNADIER & CIE. • ZÜRICH**



**Kolladenfabrik  
A. Grieser A. G., Aadorf**

liefert in vorzüglicher Konstruktion

*Stahlwellblechrolladen, Holzrolladen, Rolljalousien  
Zugjalousien, Schaufensterbahnen in Eisen und Holz  
Marquisenanlagen und Sonnenstoren, Rollschutzwände  
Jalousie-Klappladen mit Beschläg*

ZWEIGNIEDERLASSUNG ZÜRICH  
Telephon Selnau 7398 • Militärstrasse 108



**GRIBI & CIE. A.G.**  
**BAUGESCHÄFT, BURGDORF**

Telegrammadresse: Dampfsäge / Telephon 63  
Privattelephon 678

\*

*Hoch- und Tiefbauunternehmung • Armierter Beton  
Holz- und Schwellenhandlung  
Imprägnieranstalt • Zimmererei und Gerüstungen*

**CHALETBAU**  
*Hetzerlizenz für den Kanton Bern  
Mechanische Bau- und Kunstschreineri  
Übernahme ganzer Bauten*

**Baumaterialien:**

W. Wenk, Zürich  
 W. Wunderli & Co., Richterswil  
 E. R. Zetter & Co., Solothurn  
 A.-G. Ofenfabrik Sursee in Sursee  
 Spezialbeton A.-G., Staad/St. Gallen  
 Kauder Kies- und Sand A.-G., Thun  
 Bernhard Hitz, Uster  
 Georg Streiff & Co., Winterthur  
 A. Werner-Graf, Winterthur  
 Baubedarf Zürich A.-G., Bahnhofstr. 100, Zürich  
 August Büchele & Co., Haldenstr. 46, Zürich  
 Gips-Union A. G., Seidengasse 9, Zürich  
 Rubag, Rollmaterial u. Baumaschinen A. G., Zürich 1  
 Sponagel & Co., Sihlquai 139/143, Zürich

**Bau- und Kunstschlosserei:**

C. Stängel, Weitegasse 6, Zürich

**Bedachungen:**

C. Gartenmann & Cie., Bern  
 Bernhard Hitz, Uster  
 Felix Binder, Holderstr. 10, Zürich  
 Hch. Fretz, Rotbuchstr. 1a, Zürich  
 Meynadier & Co., Klausstr. 35, Zürich  
 Ziegel A.-G., Schweizergasse 6, Zürich

**Beizarbeiten:**

J. & P. Gsell, Krummgasse 8, Zürich

**Beleuchtungskörper:**

Ritter & Uhlmann A.-G., Basel  
 E. Sanzenbacher, Basel

»Hella«, Bühlstr. 59, Bern  
 Broncewarenfabrik A.-G., Turgi  
 Baumann, Koelliker & Co. A. G., Füsslistr. 4, Zürich  
 Paul Eberth & Co., Bahnhofstr. 26, Zürich  
 Emil Thoma, Werdemühleplatz 2, Zürich

**Bühnen-Einrichtungen und Dekorationen:**

Alb. Isler, Theatermaler, Zürich

**Dekorations- und Flachmalerei:**

E. Stettbacher, Wiesenstr. 14, Zürich

**Edelputz:**

Terrazzo & Jurasit-Werke A.-G., Bärschwil  
 Contex S. A., Genf  
 Hans Zimmerli, Hohlstr. 301, Zürich

**Eisenbeton:**

Terner & Chopard, Bahnhofstr. 72, Zürich

**Eisen und Stahl:**

Vereinigte Drahtwerke A. G., Biel

**Eisenkonstruktionen:**

Karl Zimmermann, Wasserwerkstr. 27, Bern

**Elektrische Energie:**

Bernische Kraftwerke A. G., Bern

**Elektrische Apparate:**

A. G. Kümmler & Matter, Aarau  
 Fr. Sauter A.-G., Schorenweg, Basel, Tuggenerstr. 3  
 Zürich

Therma A.-G., Schwanden

Fabrik elektr. Oefen und Kochherde, Sursee

**Elektrische Licht- und Kraftanlagen:**

Ritter & Uhlmann A. G., Klarastr. 4, Basel  
 Baumann, Koelliker & Co. A. G., Füsslistr. 4, Zürich

NORDDEUTSCHE TAPETENFABRIK  
 HÖLSCHER + BREIMER  
 LANGENHAGEN VOR HANNOVER

NUR ORIGINAL

*Jäger*

TAPETEN

BURGEN FÜR EINE  
 GUTE RAUMSTIMMUNG

WEISEN SIE JEDE NACHAHMUNG ZURÜCK!



Die letzten  
 Schöpfungen

v. Prof. Jäger u. Jung-München

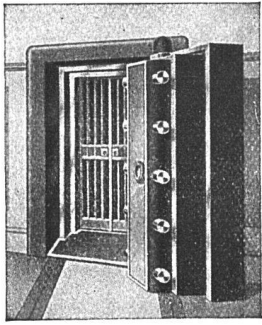
bringt die neue

TAPETEN  
 KOLLEKTION

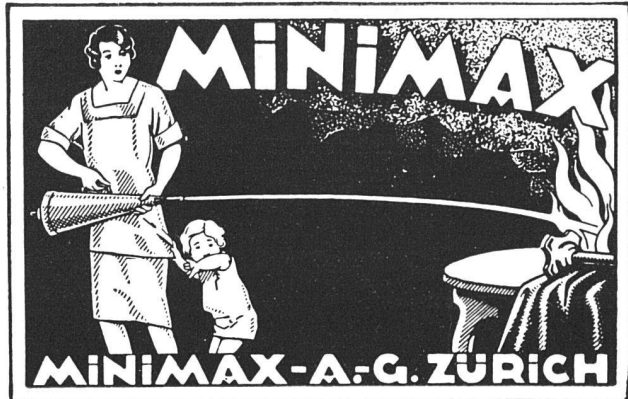
von

KORDEUTER

Heute noch Uto 66.90  
 anläuten. Es lohnt sich



**UNION-  
KASSENFABRIK  
A.-G.**  
SPEZIALHAUS FÜR MODERNEN  
KASSEN- UND TRESORBAU  
STAHLMÖBEL  
**ZÜRICH**  
GESSNERALLEE 36



**BAUGESCHÄFT MUESMATT A. G. BERN**

FABRIKSTRASSE 14 / TELEPHON „BOLLWERK“ 1464

*Spezialgeschäft für Zimmerei, Schreinerei und Fensterfabrikation, Parqueterie  
Ausführung von Chalets, innerer und äusserer dekorativer Holzarbeiten, Zimmereinrichtungen*

GLASERARBEITEN

**GÖHNER**



**FENSTER**

ZÜRICH  
UND ALTSTÄTTEN

SCHREINERARBEITEN



Vertreter für die Kantone Waadt und Wallis:

**ALEXIS MAYOR, LAUSANNE**  
Monpas 2

**ERNST STETTbacher**  
WERKSTÄTTE FÜR SÄMTLICHE  
MALERARBEITEN

**ZÜRICH 8**  
WIESENSTR. 14

Klassische und  
moderne Schriften  
durch 1a. Spezialkraft  
Firmenschilder in Glas  
Tel. Hott. 30.98

**Marmorarbeiten**

jeder Art liefern die Marmorwerke

**Gerodetti & Co. AG., b. Bahnhof, Aarau**

**Elektrische Licht- und Kraftanlagen:**

Kaegi & Egli, Stauffacherplatz, Zürich  
Pfenninger & Co., Dubsstr. 36, Zürich  
E. Wiethaus, Feldeggstr. 32, Zürich

**Escalatoren:**

Otis Aufzugwerke, Zürich

**Espagnoletten:**

U. Schärer & Söhne, Münsingen (Bern)

**Etagenheizung:**

A.-G. Ofenfabrik Sursee in Sursee

**Eternit:**

Schweiz. Eternitwerke A.-G., Niederurnen

**Euböolith-Fussböden:**

Euböolithwerke A.-G., Olten

**Farben:**

Carl A. Maurer, Hafnerstr. 31, Zürich  
Chr. Schmidt, Keim'sche Mineralfarben, Hafnerstrasse 49, Zürich  
Ernst Stettbacher, Wiesenstr. 14, Zürich

**Fahrtreppen:**

Otis Aufzugwerke, Zürich

**Fenster:**

Kamer-Herber & Co., Neustadtstr. 24a, Luzern  
Ernst Göhner, Hallenstr. 15/17, Zürich

**Feuerlösch-Apparate:**

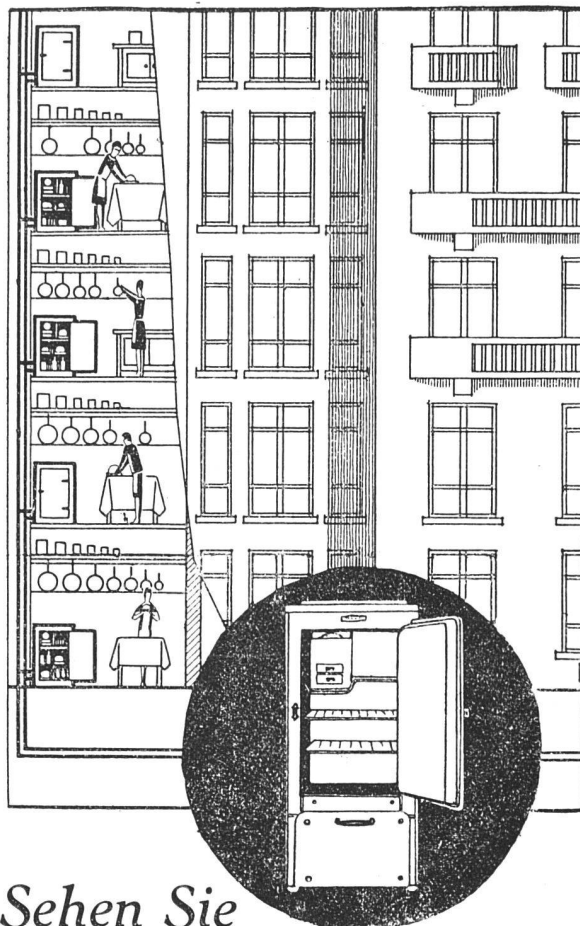
Minimax-Gesellschaft, Zürich

**Gartenanlagen:**

J. Schweizer, Glarus  
J. Bächtiger, Gossau (St. Gallen)  
W. Wartmann, Hofstetten, St. Gallen  
J. Schwitler, Kriens-Luzern  
A. Vivell, Olten  
Otto Froebels Erben, Hofackerstr. 58, Zürich  
Gebrüder Mertens, Jupiterstr. 1, Zürich

**Gasherde:**

A.-G. Ofenfabrik Sursee in Sursee  
A. Storrer, Walchestr. 34, Zürich  
Schluss folgt in nächster Nummer



*Sehen Sie  
einen Frigidaire vor.*

Abgesehen von der immer häufigeren Verwendung von Frigidaire-Kühlanlagen in Miethäusern, ist der Frigidaire, der ideale elektrische Kühlschrank für Pensionen, Internate, Krankenhäuser — kurz, überall da zu einer unentbehrlichen Einrichtung geworden, wo die Verpflegung einer grösseren Anzahl Menschen die Frischhaltung wichtiger Nahrungsmittel und vollkommene Hygiene erfordert. In allen Bauplänen und bei Umbauten von Miethäusern und anderen Gebäuden sollten Frigidaire-Anlagen vorgesehen werden.

Frigidaire liefert Modelle jeglicher Grösse für alle Anforderungen. Beachten Sie aber — es gibt nur einen Frigidaire — das Erzeugnis der General Motors.

*Exklusiver Import für die Schweiz:*

**APPLICATIONS ELECTRIQUES S.A.**

*Administration*

ZÜRICH  
Bahnhofstrasse 58

GENÈVE  
Boulevard Helvétique 17

BERN  
Bundesgasse 18

**Frigidaire**

ELEKTRISCH-AUTOMATISCHE KÜHLUNG

Berücksichtigen Sie die Inserenten Ihrer Zeitschrift

XLV

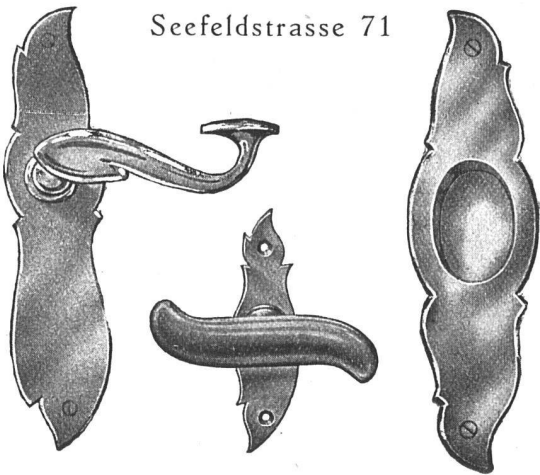
# GOLDENBOHM & CO. ZÜRICH 8

DUFOURSTR. 47 • TELEPHON HOTTINGEN 08.60

SPEZIALHAUS FÜR FEINE SANITÄRE INSTALLATIONEN  
NEUBAUTEN, UMÄNDERUNGEN UND REPARATUREN

## H. Staub & Co. ZÜRICH 8

Seefeldstrasse 71



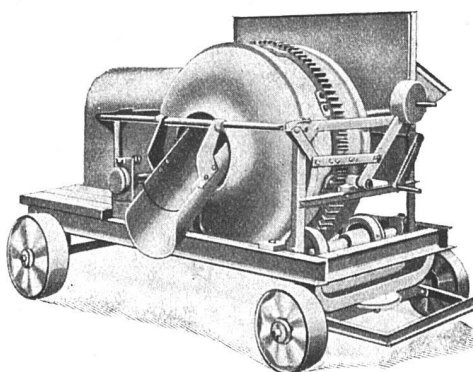
Spezialität:

**Feine Baubeschläge**

in allen Stilarten

Hans Eisinger, Basel  
vorm. Fr. Eisinger Söhne

Neuzeitliche  
**Wasch-  
Einrichtungen  
Bad- und  
Toilette-  
Anlagen**  
●  
**Gas-Kochherde**



Der

## Klein-Schnell-Beton- und Mörtelmischer

Original Stirnimann, 100 u. 150 l, mit direkt gekuppeltem Benzin-Petrol-Motor, 2 bzw. 4 PS, Fabrikat Deutz, liegendes Modell, bietet dem Baumeister alles

In Miete und Kauf stets ab Lager lieferbar

**FRANZ STIRNIMANN • OLTEN**  
BAUMASCHINEN • TELEPHON 285



# ELEKTRISCHE UNTERNEHMUNGEN

G. PFENNINGER & CO  
TEL. S. 29.30 ZÜRICH 3

## C. STÄNGEL BAU- UND KUNSTSCHLOSSEREI

ZÜRICH 1 • WEITE GASSE 6  
Telephon Hottingen 54.99

Eisenkonstruktionen  
Uebernahme von Schlosserarbeiten  
für Neu- und Umbauten  
Beste Referenzen

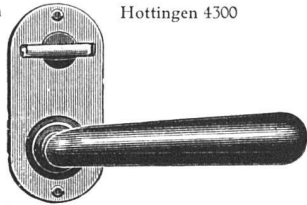


## ROTHRISTER ROHRMÖBEL

Otto Webers Wwe., Rothrist

## MAX ULRICH

ZÜRICH / NIEDERDORFSTRASSE 20  
Telephon Hottingen 4300

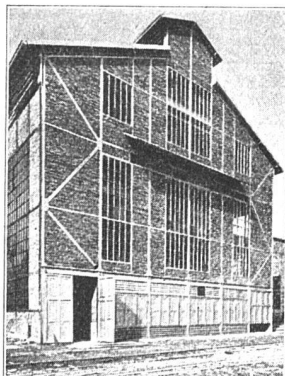


**BAUBESCHLÄGE**  
Amerikanische Schlösser und Türschliesser

## R. BOSSHARDT & CO MECH. SCHREINEREI

Bauarbeiten i. Tannen- u. Hartholz

ZÜRICH 8  
Mühlebachstr. 126  
Hammerstr. 20  
Tel. Hottingen 4962



## BRÜCKEN- UND EISENHOCHBAU KESSELSCHMIEDE- UND APPARATEBAU

Oberlichte für kittlose Verglasung

Schmiedeeiserne Fenster nach eigenem  
bewährtem System

Gepresste Türen und Tore in jeder Grösse

# BUSS A. G. BASEL

Beziehen Sie sich bitte stets auf »Das Werk«

XLVII

## EUBÖLITH-FUSSBÖDEN

*bestens bewährt für Fabriken, Geschäftshäuser, Schulen, Spitäler, Bureaux, mit und ohne Korkisolierung*

\*

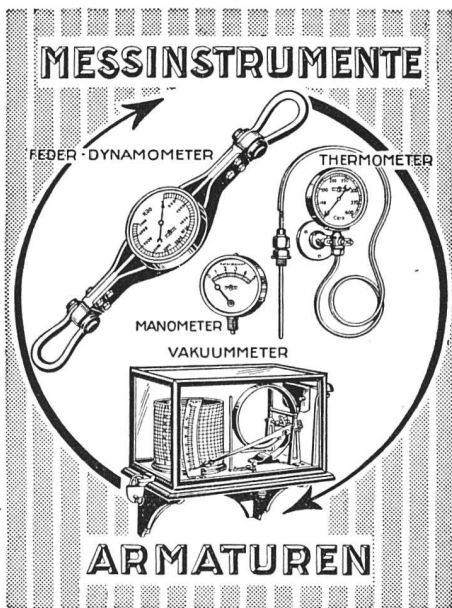
## EUBÖLITH-LINOLEUM-UNTERLAGEN

\*

## PILOKOLLAN

*Maschinenbefestigung ohne Schrauben und Bolzen*

## EUBÖLITHWERKE A.G., OLTEN



## Manometer A.-G. Zürich

Armaturenfabrik  
Stampfenbachstrasse 61

## F. GAUGER & CO. ZÜRICH

### Rolladen aus Stahlblech

Verschiedene Systeme und Profile. Einzel- oder Gruppen-Antrieb, von Hand oder elektrisch  
Ausbalancierung durch Federn oder Gegengewicht

### Bascul-Tore

Pat. 120,463  
zum Hochschieben, zusammenklappbar  
für Autogaragen, Magazine etc.

### Eisenhochbau

Ständer und Unterzüge, Masten  
Eiserne Fenster, kittlose Oberlichter

### Schaufenster-Konstruktionen

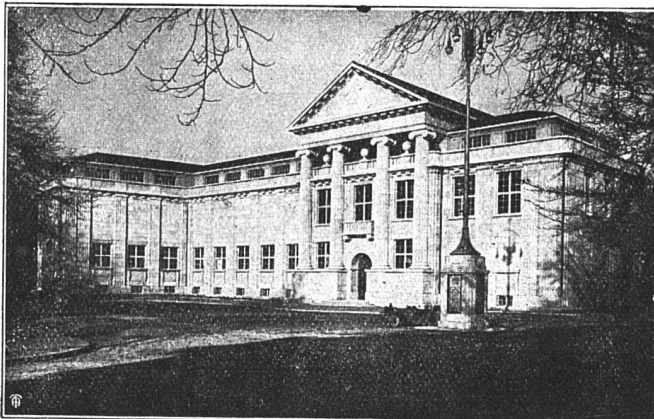
in Eisen und Bronze  
Sonnenstoren, Scherengitter

### Wellbleche

gerade und bombiert  
Wellblechbauten, Veloständer

### „Erga“ Stahl-Möbel für Registratur und Archive

KOSTENVORANSCHLÄGE / PROJEKTE / REFERENZEN



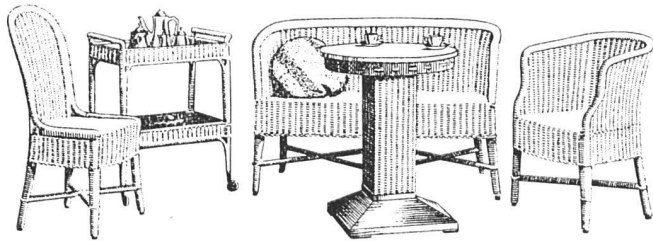
## Laufener Kalk -steinbrüche

Steinhauerarbeiten  
von der einfachsten bis zur  
feinsten Ausführung

## CUENI & CIE • LAUFEN

Telephon 119

Museum Winterthur - Rittmeyer & Furrer, Architekten



# Rohrmöbel

zu Fabrikpreisen

Rohrindustrie Rheinfelden

Kataloge

# TERRASIT

ist ein farbiger Trockenmörtel, der als gebrauchsfertige Mischung in verschiedenen Tönungen und Körnungen geliefert wird für

**Kratzputz  
Kellenwurf  
Besenwurf  
Steinputz**

Bei fachgemässer Verarbeitung Garantie für Licht- und Wetterbeständigkeit

ALLEINFABRIKANT

**HANS ZIMMERLI • ZÜRICH 4**

MINERAL-MAHLWERKE • TELEPHON SELNAU 70.59

Im ganzen Hause heisses Wasser mit

**K&M  
BOILER**



**A.-G. Kummeler & Matter**

Fabrik elektr. Heiz- und Kochapparate

Aarau

**AUFZÜGE**

*Schlieren*

Schweizerische  
Wagons- & Aufzügefabrik A.-G.  
Schlieren-Zürich



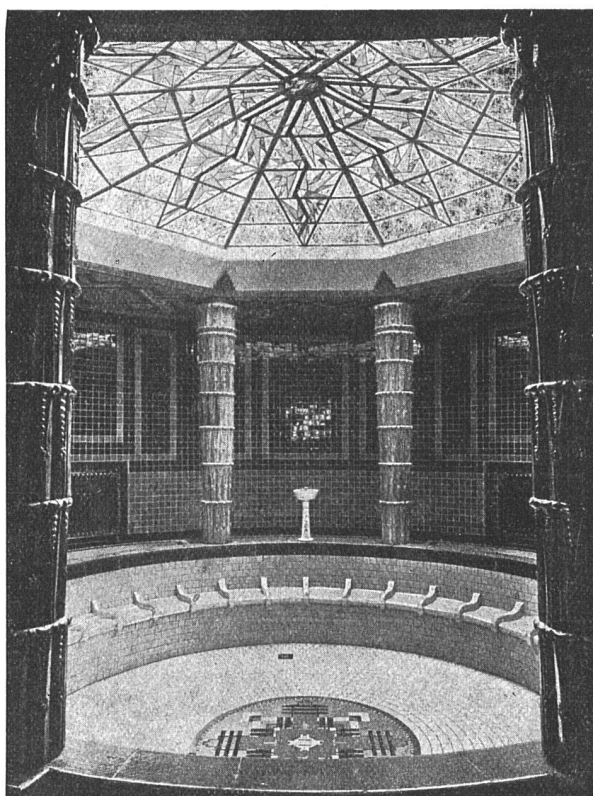
Beziehen Sie sich bitte stets auf »Das Werk«

IL

# INSTALLATIONS-WERKE A.G.

RORSCHACH · WINTERTHUR · ZÜRICH

*Ausführung von elektr. Fussbank-Kirchenheizungen  
Zentralheizungen, Dampfheizungen aller Systeme, Warmwasser-  
bereitungen, Gas- und Wasserversorgungen*



HIRSCHI-BAUMANN A.G. • BERN

A stylized, high-contrast illustration of a cityscape. The most prominent feature is a tall, multi-tiered church tower with a spire, set against a background of other buildings and stylized clouds. The illustration is in a graphic, almost woodcut-like style.

**Cliches**  
GEBR. ERNI & CO  
ZÜRICH 4  
KÖCHLISTR. 11

## JAKOB SCHERRER

Bleicherweg 26 • Zürich 2 • Telephon Uto 2371

### SPENGLEREI • QUALITÄTSARBEITEN

Ausführung sämtlicher Spenglerarbeiten am neuen Aufnahmegebäude  
Zürich-Enge und an den Perrondächern Zürich-Wiedikon

### KITTLOSE VERGLASUNGEN

nach eigenem bewährtem System mit Bleibanden

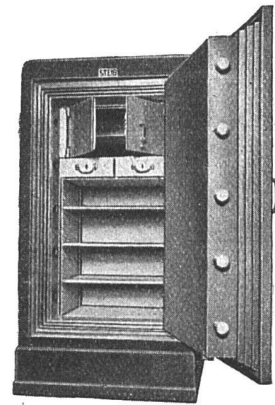
L

Berücksichtigen Sie die Inserenten Ihrer Zeitschrift

Schöne  
Tapeten  
von  
**R. Heusser.**  
Tapetengeschäft  
**St. Gallen**  
WEBERGASSE



**ZENTRAL  
HEIZUNGEN**  
Ventilations-, Trock-  
nungs- & Warmwasser-  
bereitungsanlagen,  
**MOERI & CIE**  
**LUZERN**



**J. & A. STEIB**  
Kassenfabrik und Tresorbau  
Gegründet 1843  
**BASEL**

**Turmuhrenfabrik Adolf Bär, Gwatt bei Thun**

Werkstätte für Präzisions-Turmuhren  
in jeder Grösse mit elektro-automatischem Gewichtsaufzug. Seil- und Ketten-System  
Telephon 9.64



**Cumulus**  
*Spar-Boiler*  
*spart Strom u. Geld*  
FR. SAUTER A.-G., BASEL

**J. STRASSBURGER**  
Parqueterie-Geschäft

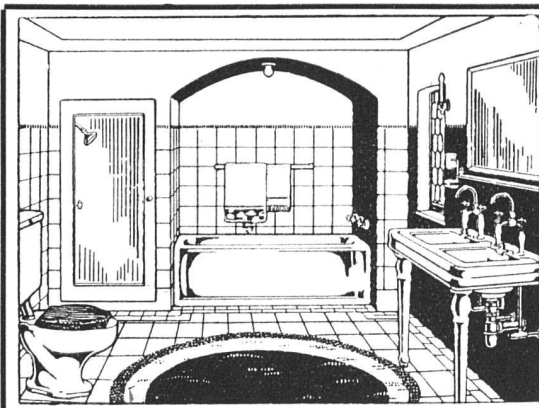
Telephon Selnau 28.55 / Zweierstrasse 166

**ZÜRICH**

Langriemen • Einfache und Luxus-  
Parquet • Legen auf Blindböden  
oder in Asphalt und Asfaltine

Reparaturen

Erstklassige Referenzen • Bezüge  
von nur besten schweizer. Parquet-Fabriken



**TROESCH & CO.**

AKTIENGESELLSCHAFT  
ZÜRICH · BERN · ANTWERPEN

\*

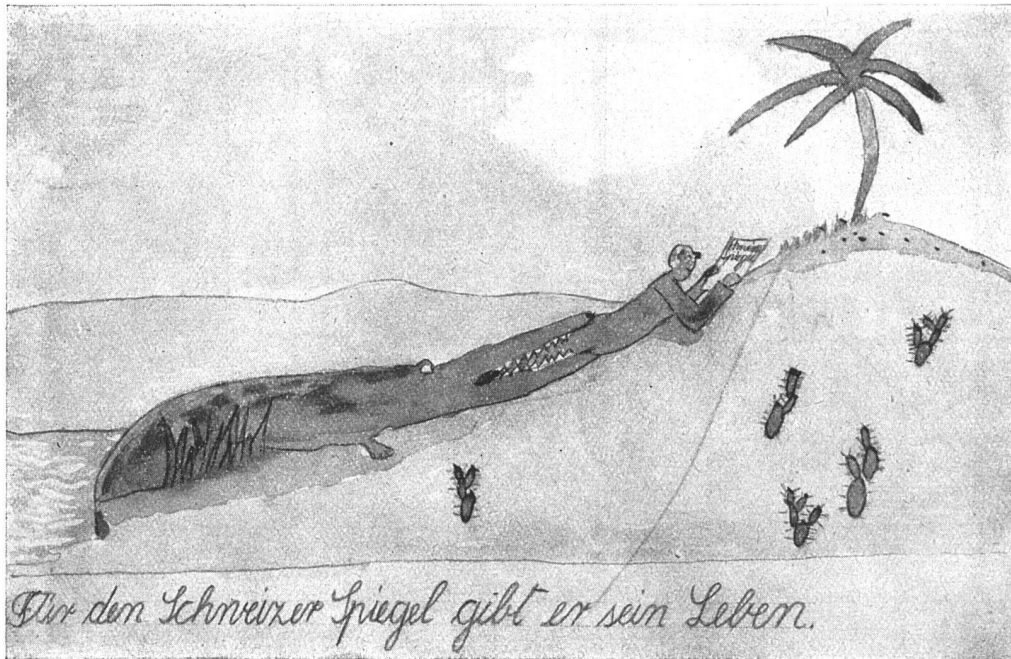
*Fabrik sanitärer  
Apparate*

\*

PERMANENTE MUSTER-AUSSTELLUNGEN

Beziehen Sie sich bitte stets auf »Das Werk«

LI



Rolf Scherrer, 8jährig

## AUS UNSERM WETTBEWERB FÜR KINDER

Am Ufer liegt, des Stromes Nil,  
 Herr Knopfli friedlich in der Sonne  
 und liest den „Spiegel“ interessiert  
 mit allergrösster Wonne.  
 Da naht voll Gier ein Krokodil.  
 Herr Knopfli lächelt nur.  
 Es frisst ihn auf mit Stumpf und Stiel,  
 von ihm bleibt keine Spur.  
 Drum, wenn du deinen „Spiegel“ liest,  
 so sieh dich tüchtig um,  
 ob du auch wirklich sicher bist,  
 sonst geht's auch dir noch krumm!

Motto: Den Schweizer-Spiegel liest die ganze Familie  
 mit freudigem Interesse!

Schweizer-Spiegel-Verlag, Storchengasse 16, Zürich

# Linoleum

der schönste  
sauberste u.  
dauerhafteste  
Bodenbelag



# GIUBIASCO

## DIE GARTENKUNST

MONATSSCHRIFT FÜR GARTENKUNST UND VERWANDTE GEBIETE

Herausgegeben von der Gesellschaft für Gartenkunst E.V. / 41. Jahrgang / Jährlich erscheinen  
12 reich illustrierte Hefte auf bestem Kunstdruckpapier / Abonnementspreis pro Jahr Mk. 24.—

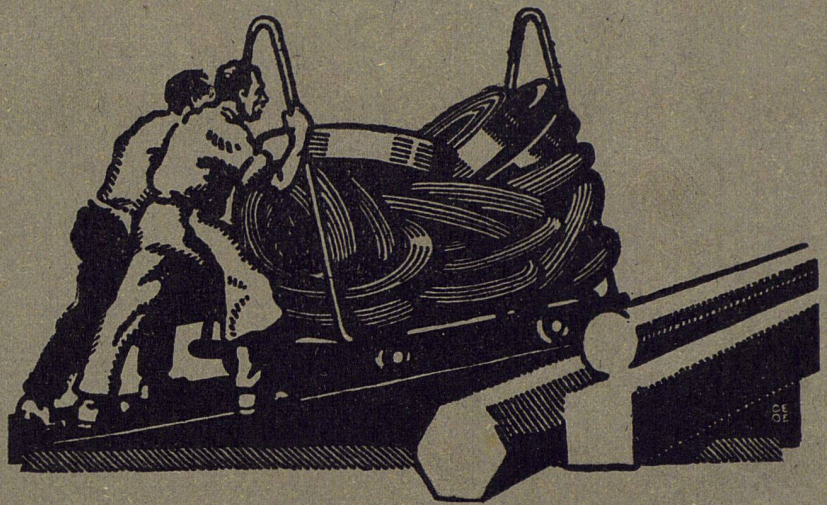
**DIE GARTENKUNST** erörtert alle wichtigen Fragen und Ereignisse auf dem Gebiete der Gartenkunst und Gartentechnik, des gemeinnützigen Gartenwesens im weitesten Umfange, des Städtebaues, des Friedhofwesens. Sie sucht in gleicher Weise fördernd einzugreifen auf den verwandten Gebieten der Landesverschönerung, der Waldästhetik, der Erhaltung landschaftlicher Schönheiten, der Natur- und Kunstdenkmäler. Zu ihren langjährigen Mitarbeitern zählt die »Gartenkunst« Künstler, Kritiker und Forscher, Männer der Verwaltung und Wirtschaft, Fachleute und Gartenfreunde.

AUS DEM INHALT

VON HEFT 3: *Karl Maria Grimme*: Der Flachlandgarten, der Berggarten / *Otto Valentien*: Die Erhaltung der alten Nidda / *Alwin Seifert*: Die deutsche Rosenschau 1929 in Koburg / Bücherschau / *O. Diekmann*: Urnenfriedhof in Jena / 25 Abbildungen

VERLANGEN SIE EIN PROBEHEFT!

**KLINKHARDT & BIERMANN / VERLAG / LEIPZIG**



# EISEN UND STAHL

blank und präzise gezogen, rund, vierkant, sechskant und andere Profile • Spezialqualitäten für Schraubenfabrikation und Fassondreherei • Blanke Stahlwellen, komprimiert oder abgedreht • Blankgewalztes Bandeisen und Bandstahl, bis zu 350 mm Breite • Verpackungs-Bandeisen

## VEREINIGTE DRAHTWERKE A.G. BIEL