

Objektyp: **Advertising**

Zeitschrift: **Das Werk : Architektur und Kunst = L'oeuvre : architecture et art**

Band (Jahr): **16 (1929)**

Heft 7

PDF erstellt am: **15.09.2024**

Nutzungsbedingungen

Die ETH-Bibliothek ist Anbieterin der digitalisierten Zeitschriften. Sie besitzt keine Urheberrechte an den Inhalten der Zeitschriften. Die Rechte liegen in der Regel bei den Herausgebern. Die auf der Plattform e-periodica veröffentlichten Dokumente stehen für nicht-kommerzielle Zwecke in Lehre und Forschung sowie für die private Nutzung frei zur Verfügung. Einzelne Dateien oder Ausdrucke aus diesem Angebot können zusammen mit diesen Nutzungsbedingungen und den korrekten Herkunftsbezeichnungen weitergegeben werden. Das Veröffentlichen von Bildern in Print- und Online-Publikationen ist nur mit vorheriger Genehmigung der Rechteinhaber erlaubt. Die systematische Speicherung von Teilen des elektronischen Angebots auf anderen Servern bedarf ebenfalls des schriftlichen Einverständnisses der Rechteinhaber.

Haftungsausschluss

Alle Angaben erfolgen ohne Gewähr für Vollständigkeit oder Richtigkeit. Es wird keine Haftung übernommen für Schäden durch die Verwendung von Informationen aus diesem Online-Angebot oder durch das Fehlen von Informationen. Dies gilt auch für Inhalte Dritter, die über dieses Angebot zugänglich sind.

Die besten
Kühlanlagen-Isolierungen
können nur mit
Expansit-Korksteinplatten
erstellt werden

In der Schweiz allein über **2000** Anlagen mit Expansit-Korkstein isoliert,
darunter solche mit über **7000 m²** isolierter Fläche.

Wir warnen vor Nachahmungen, die unter ähnlich klingenden Namen angeboten werden.
Echte Expansit-Korksteinplatten sind unübertreffbar.

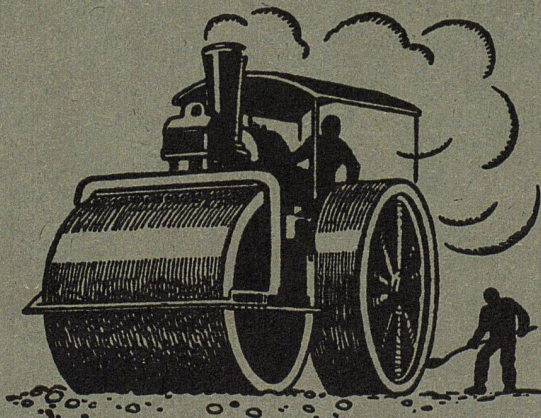
Einzigste Bezugsquelle:

WANNER & CO. A.-G., HORGEN

Grösstes und leistungsfähigstes Unternehmen der Isolierbranche.

WALZARBEITEN

MIT UND OHNE MATERIALLIEFERUNG



Bogenpflaster • Dermalbeläge • Oberflächenteerungen
Gussasphalt • Walzenvermietungen • Mexphaltbeläge
Pflastersteine • Teermakadambeläge • Nacoviabeläge
Strassenwalzungen • Bitumuls - Kalt - Spramexierungen
Stampfasphalt

**SCHWEIZ. STRASSENBAU-
UNTERNEHMUNG A. G.**

ALPNACH

Bahnhofplatz
Telephon 7

BERN

Laupenstr. 8
Tel. Bollw. 34.33

ZÜRICH

Steinwiesstr. 40
Tel. Hott. 43.81

LAUSANNE

Rue D'Etraz 20
Téléphone 20.28

OLTEN

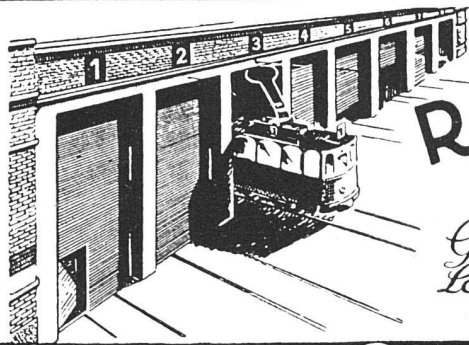
Solothurnerstr. 4
Telephon 7.88

BASEL

Rheinländerstr. 3
Tel. Safran 23.90

CHUR

Unt. Bahnhofstr. 230-31
Telephon 147



PEB
PRA

ROLLTORE

AUS HOLZ

für
Garagen Remisen,
Lagerhallen sind solid
und isolieren gut

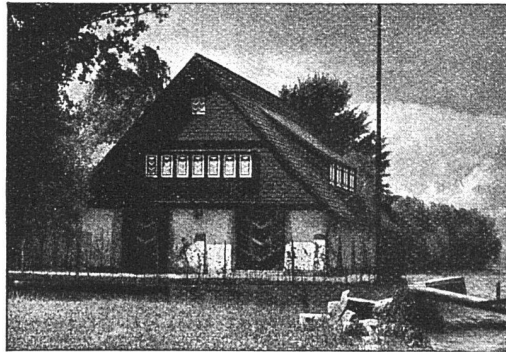
Wilh. Baumann Rolladenfabrik Horgen

Alea-Fassaden-Farben

der Alea-Farbenfabrik A. G., Sargans

für den zeitgemässen frohen Anstrich der Häuser

BAUBEDARF ZÜRICH A.G.



Eternit-Bedachungen, äussere Wandverkleidungen, Innenbau
Eternit-Installations- und Druck-Röhren, Garagen

ETERNIT NIEDERURNEN

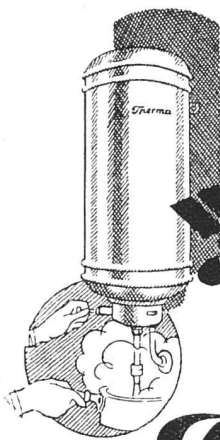
Terner & Chopard, Ingenieure

Zürich, Bahnhofstrasse 72
Tel. Selnau 83.25

Armierter Beton

Moderner Holzbau

Eisenkonstruktionen



Weit über
die Hälfte

der in der Schweiz im Ge-
brauche stehenden elek-
trischen Wärme-Appa-
rate tragen die Marke

Therma

Wissen Sie, daß dies der überzeugendste
Beweis für die überlegene Qualität und
Zweckmäßigkeit der Therma-Fabrikate ist.

Erhältlich bei jedem Elektrizitätswerk
und bei jeder Elektro-Installationsfirma

„Therma“ A.G. Schwanden (Glarus)

VORTEILHAFTESTE
BEZUGSQUELLE FÜR
Espagnoletten

Solide & bequemste
FENSTER, TÜREN
und
JALOUSIEVERSCHLÜSSE

Kurze Lieferfrist
genau passende
Ausführung. Vergl.
Sie Offerte von:

REKLAME
FAUCC
LUGANO

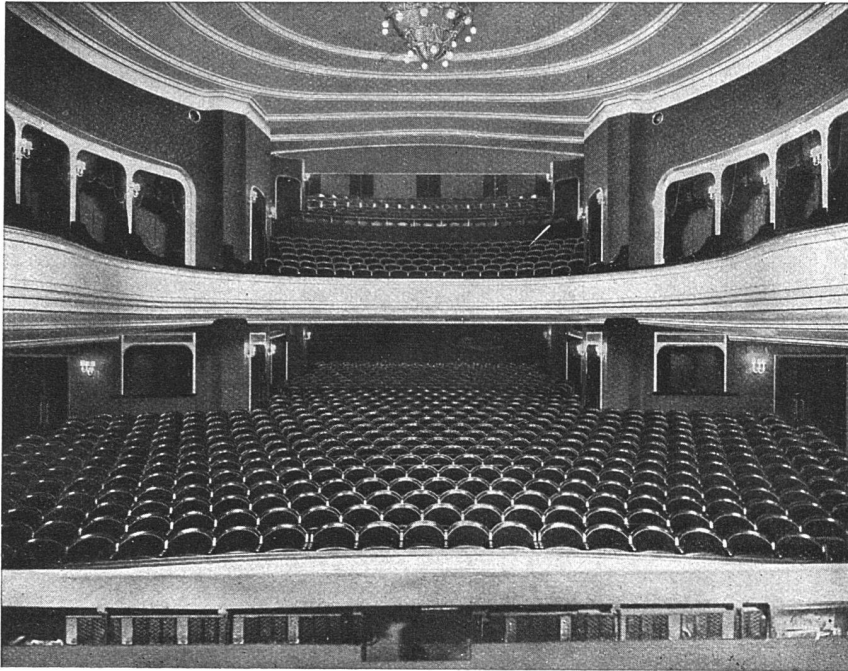
U. SCHARER & SÖHNE,
BAUBESCHLÄGEFABRIK
MÜNSINGEN (BERN)

Joh. Müller

Centralheizungen
als Spezialität

RÜTI (ZCH) TEL. 30 • ZÜRICH 1. BELLEVUE. TEL. HOTTINGEN 324 • CHUR. TEL. 160

A.=G. Möbelfabrik Horgen=Glarus in Horgen



Neues Schauspielhaus Zürich / 1000 Sitzplätze / Möbliert 1926

ERSTE SCHWEIZER SPEZIALFABRIK FÜR BESTUHLUNGEN ALLER ART

Die Existenzfrage für jüngere, selbst tüchtige

Ingenieure, Architekten, Baufachleute

gestaltet sich heutzutage immer schwieriger. Bei den bestehenden guten Ingenieurs- und Architekturbureaux und bei den so leistungsfähigen Bauunternehmungen ist die Gründung einer eigenen, wirklich lohnenden Existenz nahezu eine Unmöglichkeit geworden. Trotzdem bieten sich für rührige, umsichtige Elemente immer wieder Gelegenheiten, sich selbständig zu machen.

Wir bieten Ihnen eine Chance, sich ein Einkommen zu sichern, das nur in ganz gut beschäftigten Unternehmungen möglich ist. Es handelt sich um die Gründung einer A.G. zum Vertrieb und Fabrikation neuzeitlicher Baumaterialien amerikanischer Provenienz, die von allen konsultierten Architekten als bevorzugte Spezialitäten beurteilt werden und in denen nachweisbar sehr hohe Umsätze zu erzielen sind. Das Unternehmen sollte mit 200 Mille gegründet werden.

In Frage kommen keine passiven Geldgeber, sondern nur rührige, tüchtige, jüngere Kräfte, die sich aktiv in dem Unternehmen betätigen und als Aktionäre so die beste Kontrolle über ihre eigene Einlage ausüben und durch zielbewusstes Arbeiten dem Unternehmen dienen.

Offerten unter Chiffre C. G. B. an den Verlag der Zeitschrift „Das Werk“

Berücksichtigen Sie die Inserenten Ihrer Zeitschrift

III

UTO

Aufzug- und Kranfabrik A.G., Altstetten-Zürich

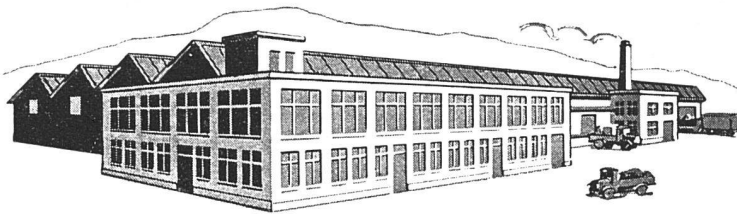
Elektrische Aufzüge für jeden Zweck. Modernste Ausführung

Automat. Feineinstellung

Elektr. Flaschenzüge

Kranen

Transportanlagen

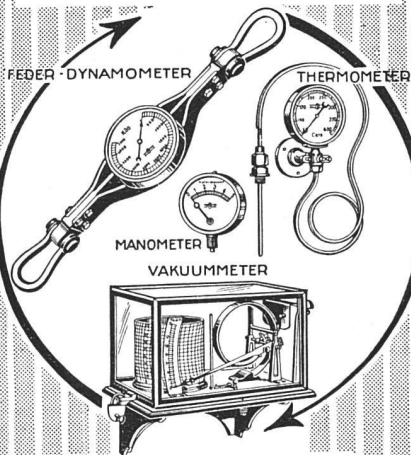


Fabrik Badenerstrasse. Telefon Uto 53.10



Schutzmarke

MESSINSTRUMENTE



ARMATUREN

Manometer A.-G. Zürich

Armaturenfabrik
Stampfenbachstrasse 61



SPENGLERARBEITEN
DACHDECKERARBEITEN
ASPHALTARBEITEN
INSTALLATIONEN
IN GAS UND WASSER
SANITÄRE ANLAGEN
IN SOLIDER UND SAUBERER
AUSFÜHRUNG

EUBÖLITH-FUSSBÖDEN

bestens bewährt für Fabriken, Geschäftshäuser, Schulen, Spitäler, Bureaux, mit und ohne Korkisolierung

*

EUBÖLITH-LINOLEUM-UNTERLAGEN

*

PILOKOLLAN

Maschinenbefestigung ohne Schrauben und Bolzen

EUBÖLITHWERKE A.G., OLTEN



Gegründet im Jahre 1889

J.J. WEILENMANN • BAUMEISTER

Pflanzschulstrasse 29 ZÜRICH 4 Telefon Selnau 30.60
übernimmt

NEU- UND UMBAUTEN JEDER ART

Zement- und Eisenbetonarbeiten, Fassadenrenovationen, Reparaturen, Aufbrucharbeiten mit
Ingersoll-Rand-Kompressor, Schwemmkanalisationsanschlüsse.



TÜRSCHONER AUS CELLULOID

EMIL SCHLUND
CELLULOIDWAREN-FABRIK
ALTSTETTEN-ZÜRICH
TELEPHON UTO 5009

UBERNAHME GANZER BAUTEN



JAKOB SCHERRER

Bleicherweg 26 • Zürich 2 • Telephon Uto 2371

SPENGLEREI • QUALITÄTSARBEITEN

Ausführung sämtlicher Spenglerarbeiten am neuen Aufnahmegebäude
Zürich-Engle und an den Perrondächern Zürich-Wiedikon

KITTLOSE VERGLASUNGEN

nach eigenem bewährtem System mit Bleibanden

Berücksichtigen Sie die Inserenten Ihrer Zeitschrift

V

Moderne Teppiche

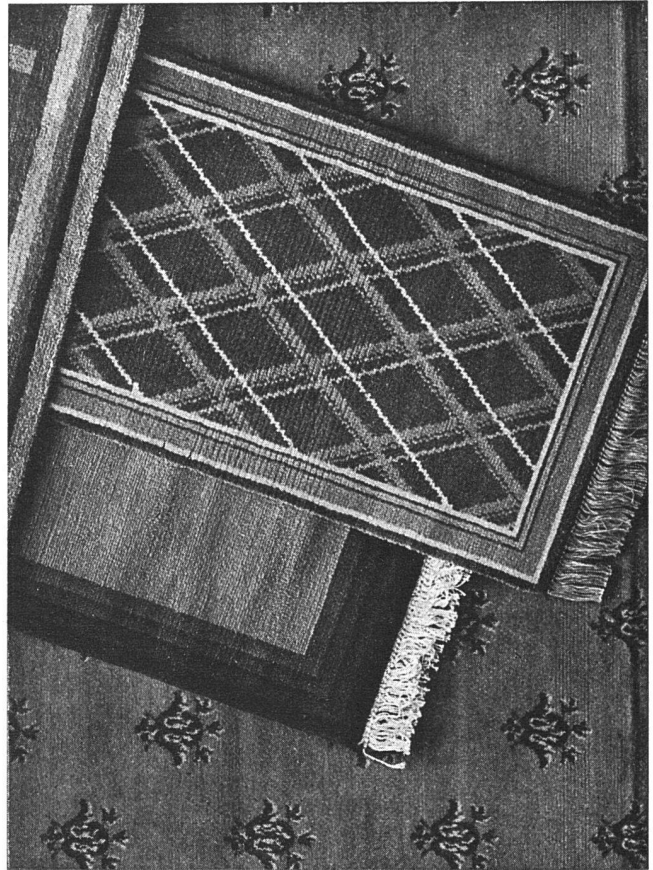
Was die neuzeitliche Kunst der Inneneinrichtung an Teppichen, Vorlagen, Läufern usw. Schönes geschaffen hat, ist in unserer Auswahl vertreten



Schuster & Co., Zürich

Bahnhofstr. 18, beim Paradeplatz

St. Gallen, Multergasse 14



GESELLSCHAFT DER L. VON ROLL'SCHEN EISENWERKE
FILIALE: EISENWERK CLUS KT./SOLOTHURN

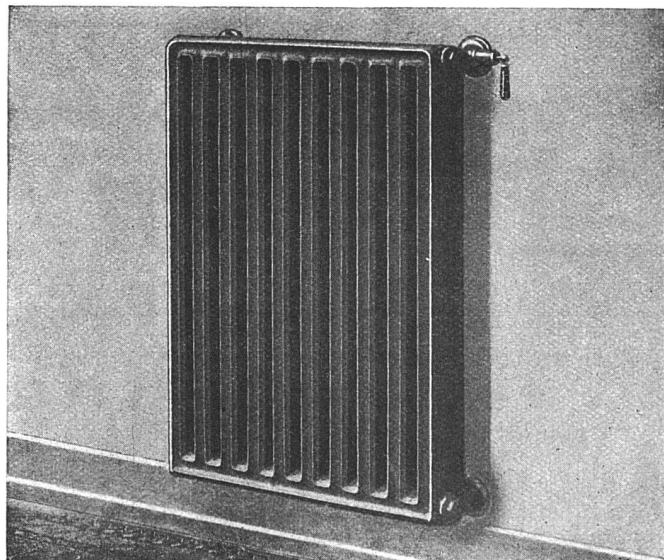


Radiator
für freie
Aufstellung

Wirksam,
sauber und
zweckmässig

Strahlung
nach vorn

Luft-
wärmende
Rückseite



Beste
Ausführung
erfordert
Wandfüsse
und
verdeckte
Anschlüsse
Spezialhahn
(Oederlin)
und
Rücklauf-
Ver-
schraubung

«COLUMBUS» SONDER-RADIATOR + Patent