

Objektyp: **Advertising**

Zeitschrift: **Das Werk : Architektur und Kunst = L'oeuvre : architecture et art**

Band (Jahr): **16 (1929)**

Heft 8

PDF erstellt am: **17.09.2024**

Nutzungsbedingungen

Die ETH-Bibliothek ist Anbieterin der digitalisierten Zeitschriften. Sie besitzt keine Urheberrechte an den Inhalten der Zeitschriften. Die Rechte liegen in der Regel bei den Herausgebern.

Die auf der Plattform e-periodica veröffentlichten Dokumente stehen für nicht-kommerzielle Zwecke in Lehre und Forschung sowie für die private Nutzung frei zur Verfügung. Einzelne Dateien oder Ausdrucke aus diesem Angebot können zusammen mit diesen Nutzungsbedingungen und den korrekten Herkunftsbezeichnungen weitergegeben werden.

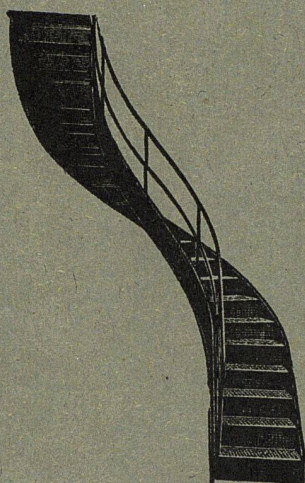
Das Veröffentlichen von Bildern in Print- und Online-Publikationen ist nur mit vorheriger Genehmigung der Rechteinhaber erlaubt. Die systematische Speicherung von Teilen des elektronischen Angebots auf anderen Servern bedarf ebenfalls des schriftlichen Einverständnisses der Rechteinhaber.

Haftungsausschluss

Alle Angaben erfolgen ohne Gewähr für Vollständigkeit oder Richtigkeit. Es wird keine Haftung übernommen für Schäden durch die Verwendung von Informationen aus diesem Online-Angebot oder durch das Fehlen von Informationen. Dies gilt auch für Inhalte Dritter, die über dieses Angebot zugänglich sind.

Gebr. Demuth / Baden

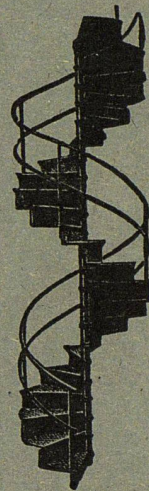
Pat. gepresste eiserne Treppen



Pat. N.º 108884

Treppen
mit
Schutzfalz

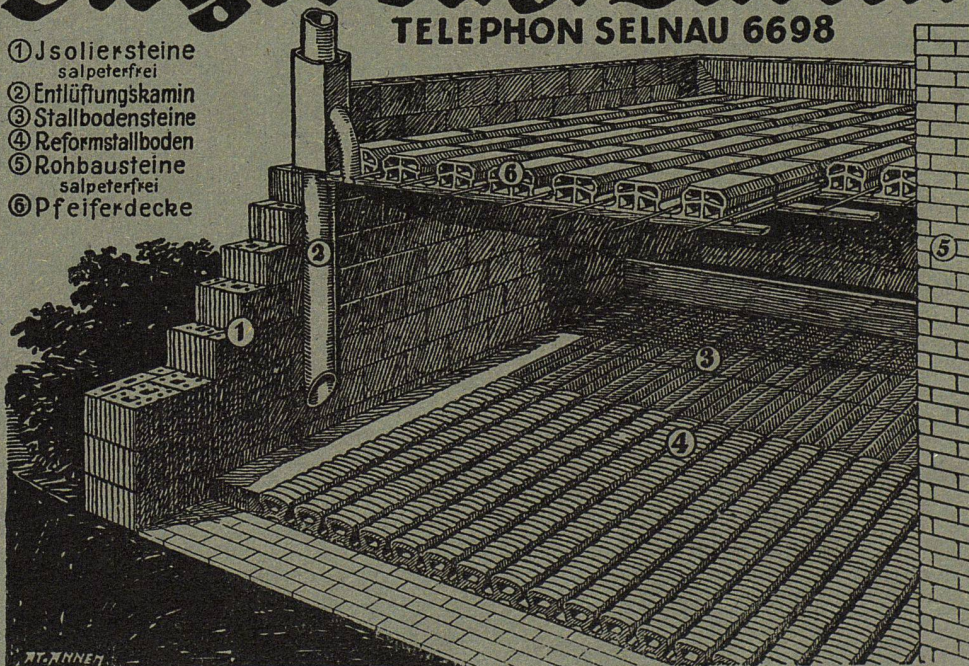
für
Gummi- und
Linoleumbelag




Ziegel A.G. Zürich

TELEPHON SELNAU 6698

- ① Isoliersteine
salpeterfrei
- ② Entlüftungskamin
- ③ Stallbodensteine
- ④ Reformstallboden
- ⑤ Rohbausteine
salpeterfrei
- ⑥ Pfeiferdecke



PRO
FRA



JALOUSIELADEN
mit Eckfriesverbindung
*PATENT N^o 61144

BESCHLÄGE
in bester Ausführung
fertig am Bau angeschlagen

Wilh. Baumann Rolladenfabrik Horgen

Alea-Fassaden-Farben
der Alea-Farbenfabrik A. G., Sargans

für den zeitgemässen frohen Anstrich der Häuser

BAUBEDARF ZÜRICH A. G.



Eternit
RÖHREN

für Hausinstallationen
Druckleitungen (Wasser und Jauche)
10 jährige Garantie
Verlangen Sie Preisliste Nr. 90

E T E R N I T N I E D E R U R N E N

Berücksichtigen Sie die Inserenten Ihrer Zeitschrift

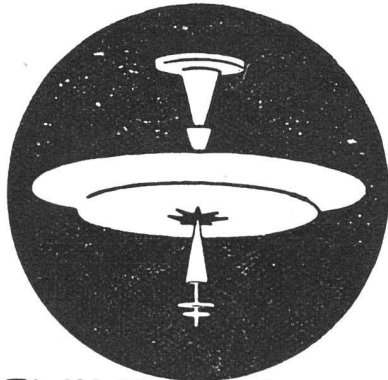
Terner & Chopard, Ingenieure

Zürich, Bahnhofstrasse 72
Tel. Selnau 83.25

Armierter Beton

Moderner Holzbau

Eisenkonstruktionen



EMIL THOMA
WERDMÜHLEPLATZ 2
ZÜRICH

ATELIER APARTER BELEUCHTUNGSKÖRPER
IN BRONCE, SCHMIEDEISEN, ALABASTER U. HOLZ

KUNSTGEWERBLICHE METALLARBEITEN
IN JEDER AUSFÜHRUNG, WIE: GARDEROBEN
SCHALTERANLAGEN, SCHRIFTEN, HEIZKÖRPER-
VERKLEIDUNGEN, CHEMINÉE-GARNITUREN ETC.
NACH EIGENEN UND -ERHALTENEN ENTWÜRFEN

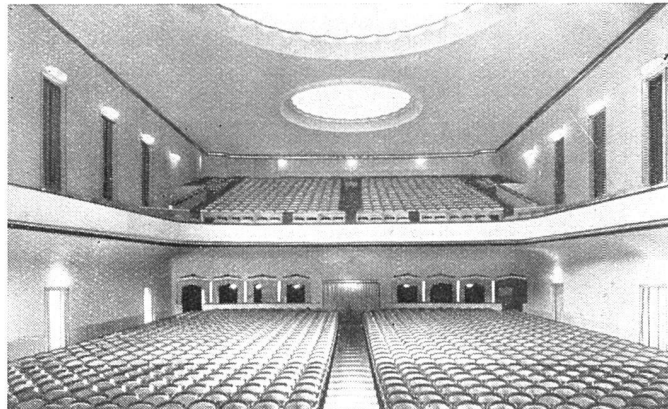
EIGENES FACHGEMÄSSES ZEICHEN-ATELIER



ÜBERNAHME GANZER BAUTEN

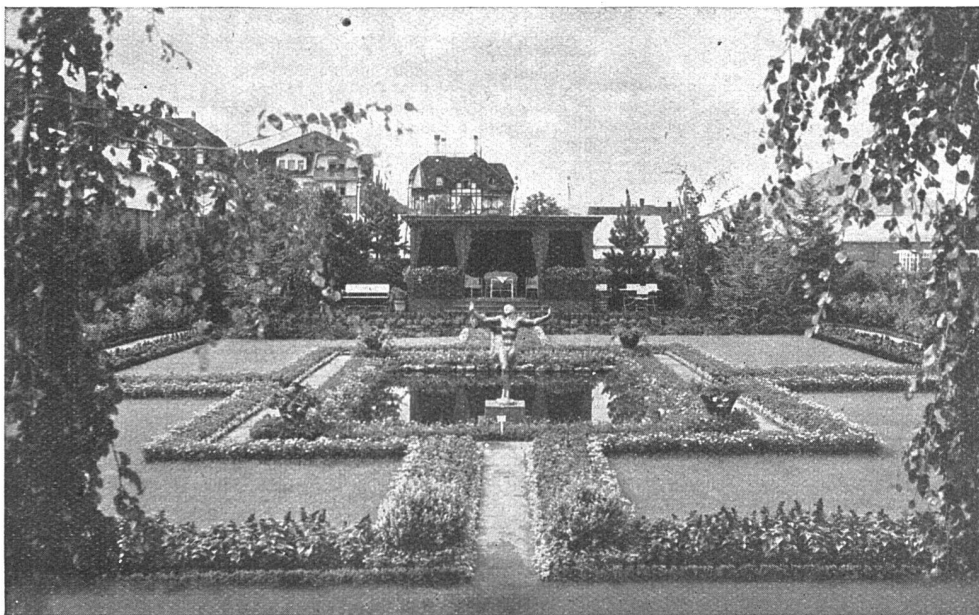
Joh. Müller *Centralheizungen
als Spezialität*
RÜTI (ZCH) TEL. 30 • ZÜRICH 1, BELLEVUE, TEL. HOTTINGEN 324 • CHUR, TEL. 160

AG. MÖBELFABRIK HORGEN-GLARUS IN HORGEN



Kino Apollo Zürich • Ausgeführt 1928 • 2000 Sitzplätze

**ERSTE SCHWEIZER
SPEZIALFABRIK FÜR BESTUHLUNGEN ALLER ART**



SONDERGARTEN
AN DER ST. GALLER
AUSSTELLUNG

**GARTENBAUGESCHÄFT
HERMANN WARTMANN • ST. GALLEN C**
BERATUNG • NEUANLAGEN • UMÄNDERUNGEN • PLÄNE UND AUSFÜHRUNG

Berücksichtigen Sie die Inserenten Ihrer Zeitschrift

UTO Aufzug- und Kranfabrik A. G., Altstetten-Zürich

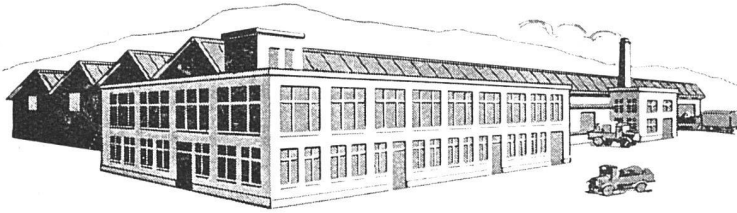
Elektrische Aufzüge für jeden Zweck. Modernste Ausführung

Automat. Feineinstellung

Elektr. Flaschenzüge

Kranen

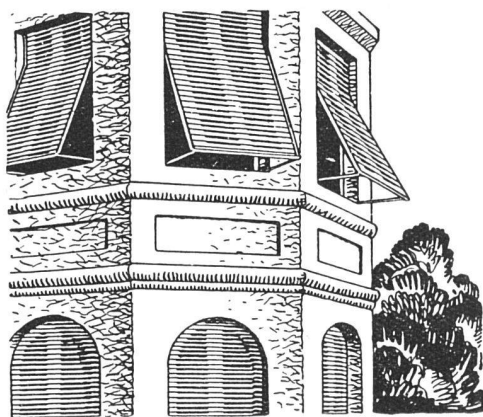
Transportanlagen



Fabrik Badenerstrasse. Telefon Uto 53.10



Schutzmarke



Kolladenfabrik A. Grieser A. G., Aadorf

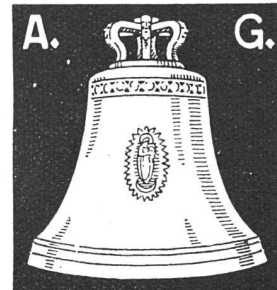
liefert in vorzüglicher Konstruktion

*Stahlwellblechrolladen, Holzrolladen, Rolljalousien
Zugjalousien, Schaufensterahmen in Eisen und Holz
Marquisenanlagen und Sonnenstoren, Rollschutzwände
Jalousie-Klappladen mit Beschlag*

ZWEIGNIEDERLASSUNG ZÜRICH
Telephon Selnau 7398 · Militärstrasse 108

GLOCKENGIESSEREI

RÜETSCHI



★AARAU★

KIRCHENGELÄUTE · GLOCKEN-
SPIELE · HAUS- U. TURM-GLOCKEN

DIE GIESSEREI BESTEHT SEIT
DEM 14. JAHRHUNDERT

EINE DER ÄLTESTEN GLOCKEN UNSERER
GIESSEREI IST DIE BARBARA-GLOCKE IN
DER KATHEDRALE VON FRIBOURG, GE-
GOSSEN IM JAHRE 1376

CRISTOFOLI, INDRI & CO

TELEPHON SAFRAN 12.50 ● ALLSCHWILERSTRASSE 35

BASEL

BODEN- UND WANDPLATTEN

SPEZIALITÄT: KLEINMOSAIK



Gegründet im Jahre 1889

J.J. WEILENMANN • BAUMEISTER

Pflanzschulstrasse 29 ZÜRICH 4 Telefon Selnau 30.60

übernimmt

NEU- UND UMBAUTEN JEDER ART

Zement- und Eisenbetonarbeiten, Fassadenrenovationen, Reparaturen, Aufbrucharbeiten mit Ingersoll-Rand-Kompressor, Schwemmkanalisationsanschlüsse.

Gesellschaft der L. von Roll'schen Eisenwerke Gerlafingen

Werke in Gerlafingen, Clus, Choindex, Rondez, Bern, Olten

SPEZIALITÄTEN FÜR BAUTEN:

Bau- und Ornamentguss

Material für Zentralheizungen

Heizkessel, Rippenheizröhren, Wärmeplatten, Wärmeschränke, Ventile, Formstücke und Flanschen

Schmiedeeiserne und gusseiserne Gestelle für Kachelöfen und Kochherde

Material für sanitäre Anlagen

Badwannen, Waschbecken etc.

Gusseiserne Röhren und Absperrorgane für Gas- und Wasserleitungen

Kanalisationsartikel

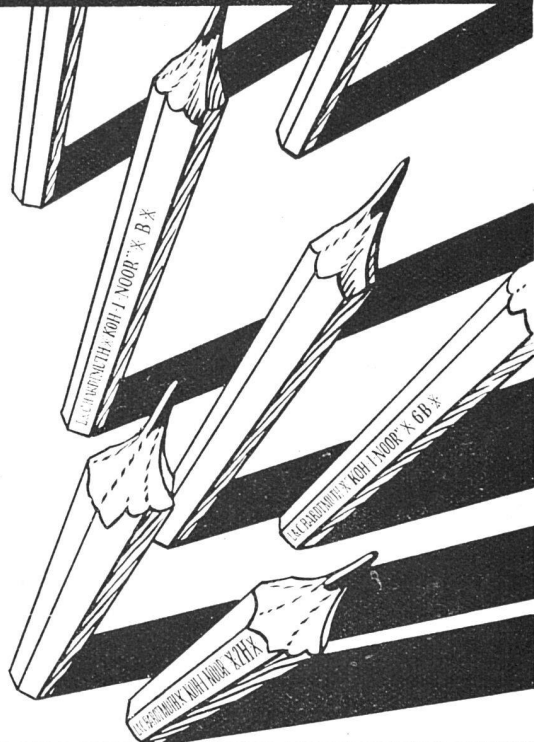
Baumaschinen

Betonmischer, Bauwinden etc.

Hebezeuge und Transportanlagen aller Art

Verkauf meist durch den Eisenhandel

L. & C. HARDTMUTH



KOH-I-NOOR

JURASIT

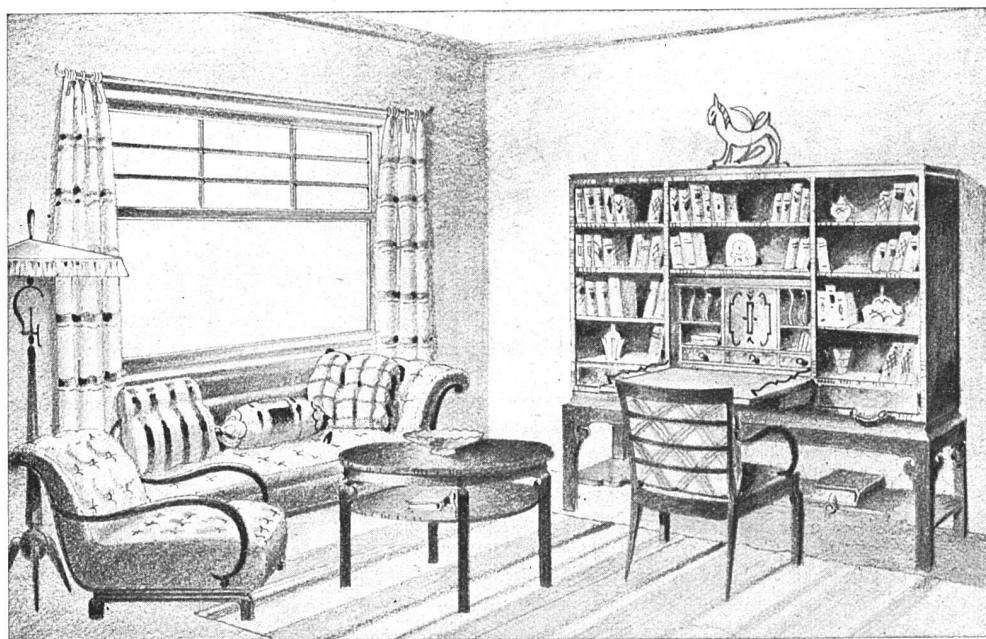
Schweiz. Natur-Edelputz-Material

für diverse Putzarten

bewährtes Produkt

Kunststein- und Vorsatzbeton-Materialien aller Sorten und Imitationen liefert die Vertrauensfirma

Terrazzo- & Jurasit-Werke A.-G.
Bärschwil



Neuzeitliche Möbel / Innenausbau und Dekorationen

THEOD. HINNEN A.G.

THEATERSTRASSE 1

ZÜRICH 1

<p>© GESELLSCHAFT DER L. VON ROLL'SCHEN EISENWERKE ©</p> <p>FILIALE: EISENWERK CLUS KT./SOLOTHURN</p>		
<p>Radiator für freie Aufstellung</p> <p>Wirksam, sauber und zweckmässig</p> <p>Strahlung nach vorn</p> <p>Luftwärmende Rückseite</p>		<p>Beste Ausführung erfordert Wandfüsse und verdeckte Anschlüsse Spezialhahn (Oederlin) und Rücklaufverschraubung</p>
<p>«COLUMBUS» SONDER-RADIATOR + Patent</p>		