

Objektyp: **Advertising**

Zeitschrift: **Das Werk : Architektur und Kunst = L'oeuvre : architecture et art**

Band (Jahr): **16 (1929)**

Heft 9

PDF erstellt am: **16.07.2024**

Nutzungsbedingungen

Die ETH-Bibliothek ist Anbieterin der digitalisierten Zeitschriften. Sie besitzt keine Urheberrechte an den Inhalten der Zeitschriften. Die Rechte liegen in der Regel bei den Herausgebern.

Die auf der Plattform e-periodica veröffentlichten Dokumente stehen für nicht-kommerzielle Zwecke in Lehre und Forschung sowie für die private Nutzung frei zur Verfügung. Einzelne Dateien oder Ausdrucke aus diesem Angebot können zusammen mit diesen Nutzungsbedingungen und den korrekten Herkunftsbezeichnungen weitergegeben werden.

Das Veröffentlichen von Bildern in Print- und Online-Publikationen ist nur mit vorheriger Genehmigung der Rechteinhaber erlaubt. Die systematische Speicherung von Teilen des elektronischen Angebots auf anderen Servern bedarf ebenfalls des schriftlichen Einverständnisses der Rechteinhaber.

Haftungsausschluss

Alle Angaben erfolgen ohne Gewähr für Vollständigkeit oder Richtigkeit. Es wird keine Haftung übernommen für Schäden durch die Verwendung von Informationen aus diesem Online-Angebot oder durch das Fehlen von Informationen. Dies gilt auch für Inhalte Dritter, die über dieses Angebot zugänglich sind.

Die besten

Kühlanlagen-Isolierungen

können nur mit

Expansit-Korksteinplatten

erstellt werden

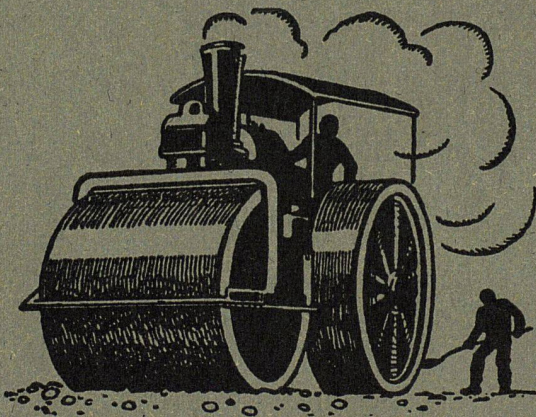
In der Schweiz allein über 2000 Anlagen mit Expansit-Korkstein isoliert,
darunter solche mit über 7000 m² isolierter Fläche.

Wir warnen vor Nachahmungen, die unter ähnlich klingenden Namen angeboten werden.
Echte Expansit-Korksteinplatten sind unübertreffbar.

Einzigste Bezugsquelle:

WANNER & CO. A.-G., HORGEN

Grösstes und leistungsfähigstes Unternehmen der Isolierbranche.



WALZARBEITEN

MIT UND OHNE MATERIALLIEFERUNG

Bogenpflaster • Stampfasphalt • Oberflächenteerungen
Gussasphalt • Walzenvermietungen • Mexphaltbeläge
Pflastersteine • Teermakadambeläge • Nacoviabeläge
Strassenwalzungen • Bitumuls - Kalt - Spramexierungen

STUAG

SCHWEIZERISCHE STRASSENBAU-
UNTERNEHMUNG A. G.

ALPNACH
Bahnhofplatz
Telephon 7

BERN
Laupenstr. 8
Tel. Bollw. 34.33

ZÜRICH
Steinwiesstr. 40
Tel. Hott. 43.81

LAUSANNE
Rue D'Etraz 20
Téléphone 22.028

OLTEN
Römerstr. 14
Telephon 7.88

BASEL
Rheinländerstr. 3
Tel. Safran 23.90

CHUR
Unt. Bahnhofstr. 230-31
Telephon 147

AARAU
Igelweid 22
Telephon 15.33

BIEL
Neuengasse 6
Telephon 20.77

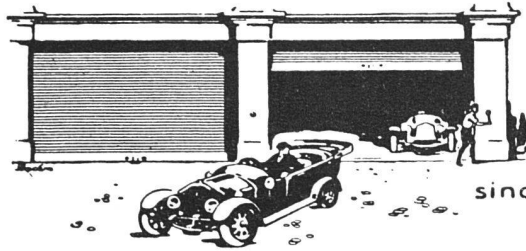
SITTEN
Rue du Midi
Telephon 4.61

LUGANO
Corso Pestalozzi 5
Telephon 11.58

NEUCHÂTEL
Rue St-Honoré 7
Téléphone 9.98

FRAUENFELD
Sägestrasse
Telephon 7.11

Holzrolltore



für
Garagen
Remisen
Lagerhallen

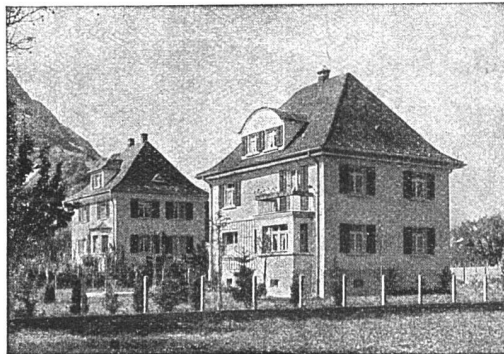
sind solid & isolieren gut

Wilh. Baumann Rolladenfabrik Horgen

Zum Ecken schützen «STABIL» benützen!

Wenn Mauerkanten gegen Stoß und Schlag geschützt werden sollen, dann greifen Sie zur Eckschutzleiste «STABIL», sie löst das Problem zu einem Drittel der früheren Kosten. Wie, sagt Ihnen unser Spezialprospekt.

BAUBEDARF ZÜRICH $\frac{A}{G}$



*Eternit-Bedachungen, äussere Wandverkleidungen, Innenbau
Eternit-Installations- und Druck-Röhren, Garagen*

ETERNIT NIEDERURNEN

Berücksichtigen Sie die Inserenten Ihrer Zeitschrift

Terner & Chopard, Ingenieure

Zürich, Bahnhofstrasse 72
Tel. Selnau 83.25

Armierter Beton

Moderner Holzbau

Eisenkonstruktionen



Für die
moderne
Hausfrau
der
elektr.

Therma

KOCHHERD

Er ist sauber, bequem und sparsam
ERHÄLTlich BEI JEDEM ELEKTRIZITÄTSWERK UND BEI JEDER ELEKTRO-INSTALLATIONSFIRMA
Therma A.G. Schwanden
(Glarus)



TÜRSCHÖNER

AUS CELLULOID

EMIL SCHLUND
CELLULOIDWAREN-FABRIK
ALTSTETTEN - ZÜRICH
TELEPHON UTO 5009

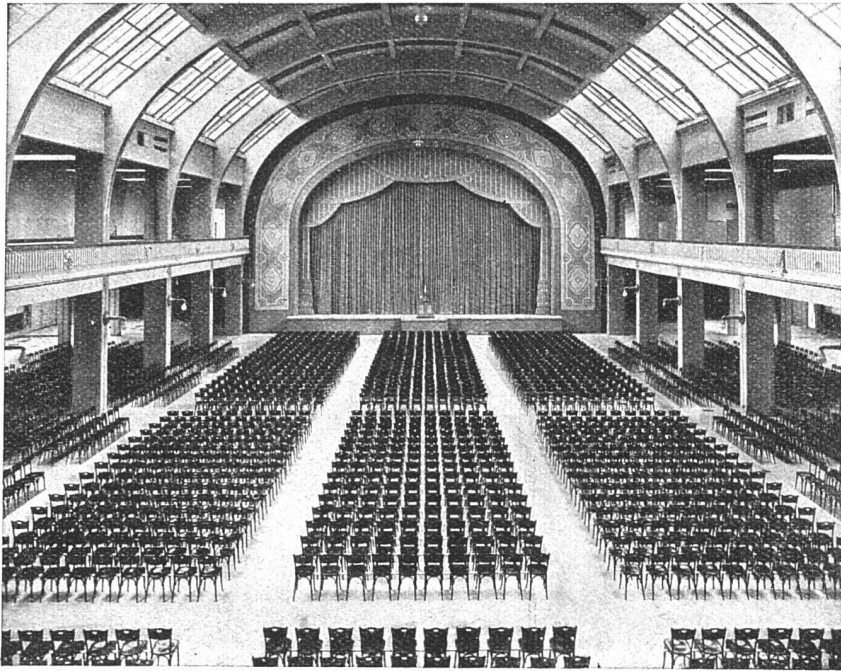
ÜBERNAHME GANZER BAUTEN

Joh. Müller

Centralheizungen
als Spezialität

RÜTI (ZCH) TEL. 30 • ZÜRICH 1. BELLEVUE. TEL. HOTTINGEN 324 • CHUR. TEL. 160

A.-G. Möbelfabrik Horgen-Glarus in Horgen



Konzertsaal der Schweizer Mustermesse Basel / 3000 Plätze

ERSTE SCHWEIZER SPEZIALFABRIK FÜR BESTUHLUNGEN ALLER ART

Zu jedem Stil

DIE PASSENDE TAPETE
DEN RICHTIGEN STOFF



KORDEUTER

Tapeten & Stoffe

IM SCHANZENHOF

Zürich, Talstrasse 11

hinter der Kantonalbank

Telephon Uto 66.90

UTO Aufzug- und Kranfabrik A.G., Altstetten-Zürich

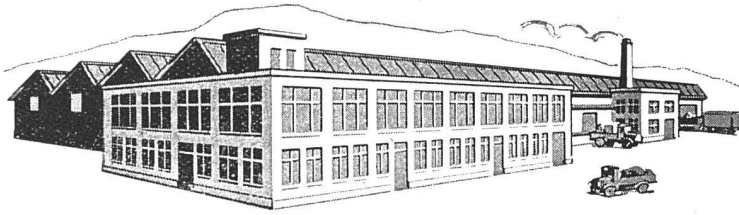
Elektrische Aufzüge für jeden Zweck. Modernste Ausführung

Automat. Feineinstellung

Elektr. Flaschenzüge

Kranen

Transportanlagen

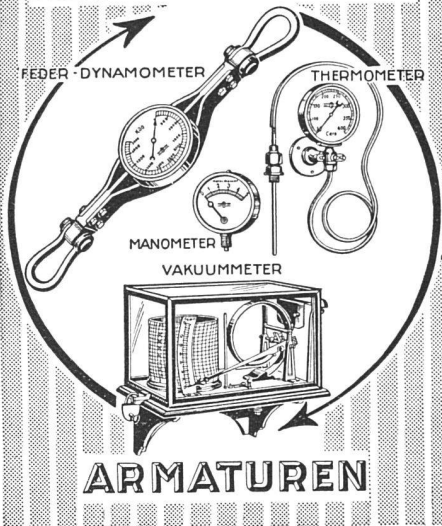


Fabrik Badenerstrasse. Telefon Uto 53.10



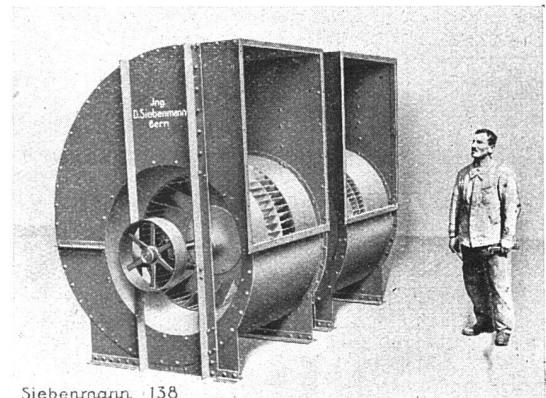
Schutzmarke

MESSINSTRUMENTE



Manometer A.-G. Zürich

Armaturenfabrik
Stampfenbachstrasse 61



Siebenmann 138

LUFTECHNISCHE ANLAGEN

Ing. D. Siebenmann, Bern (Schweiz)

Konsumstrasse 4

Vertr. Ing. J. Frick, Zürich, Stockerstrasse 43

VENTILATORENBAU

Doppelseitig saugende Zentrifugalventilatoren von höchstem Wirkungsgrad für unbegrenzte Windleistungen und beliebige Pressungen. Schaufelräder in Reinaluminium; geringes Anlaufmoment, geräuschlos, aerodynamisch vollkommene Arbeitsvorgänge

EUBÖLITH-FUSSBÖDEN

bestens bewährt für Fabriken, Geschäftshäuser, Schulen, Spitäler, Bureaux, mit und ohne Korkisolierung

*

EUBÖLITH-LINOLEUM-UNTERLAGEN

*

PILOKOLLAN

Maschinenbefestigung ohne Schrauben und Bolzen

EUBÖLITHWERKE A.G., OLTEN



Gegründet im Jahre 1889

J.J. WEILENMANN • BAUMEISTER

Pflanzschulstrasse 29 ZÜRICH 4 Telefon Selnau 30.60
übernimmt

NEU- UND UMBAUTEN JEDER ART

Zement- und Eisenbetonarbeiten, Fassadenrenovationen, Reparaturen, Aufbrucharbeiten mit
Ingersoll-Rand-Kompressor, Schwemmkanalisationsanschlüsse.

Esparnoletten

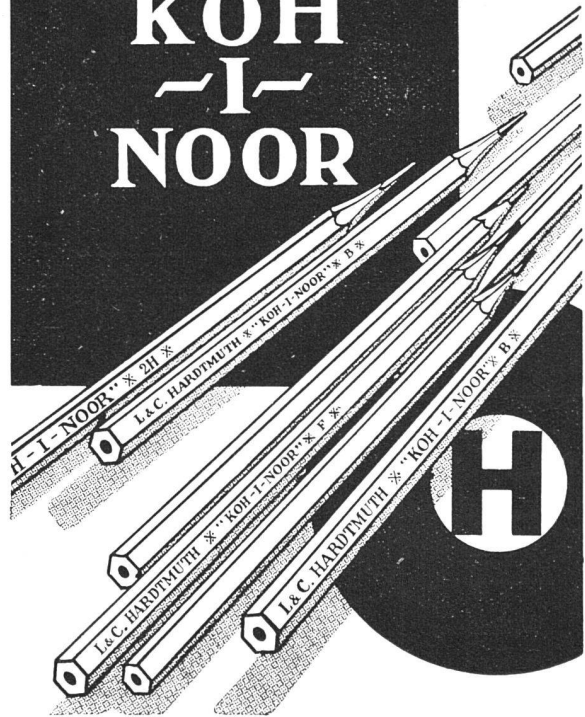
FÜR ALLE NEU BAUTEN

*Architekten & Haus-
Besitzer wählt diesen
Verschluss f. Fenster,
Balkontüren und
Jalousieläden Beste
und billigste
Bezugsquelle*



U. SCHÄRER & SÖHNE
BAUBESCHLÄGEFABRIK
MÜNSINGEN
BERN

L. & C. HARDTMÜTH KOH -I- NOOR



Personen- und Waren-

Aufzüge

mit Durchfahrtsperre, event.
Feineinstellung.

Förder- bzw. Schrägaufzugs-

Winden

jeder Art.

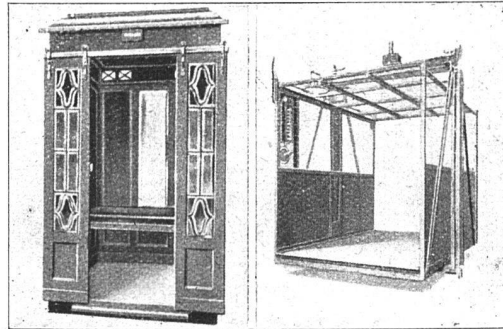
Schützenwindwerke,

Schiebebühnen, Drehscheiben.

Hand- und Elektro-

Flaschenzüge.

Generalvertretung der BAMAG-
Elektrozüge.



Geliefert für das Kraftwerk Laufenburg

Krane

jeder Konstruktion;
patentierete Hubwerke mit

2 Geschwindigkeiten.

Stirn- und Schneckenrad-

Getriebe

in Gussgehäusen mit automati-
scher Schmierung.

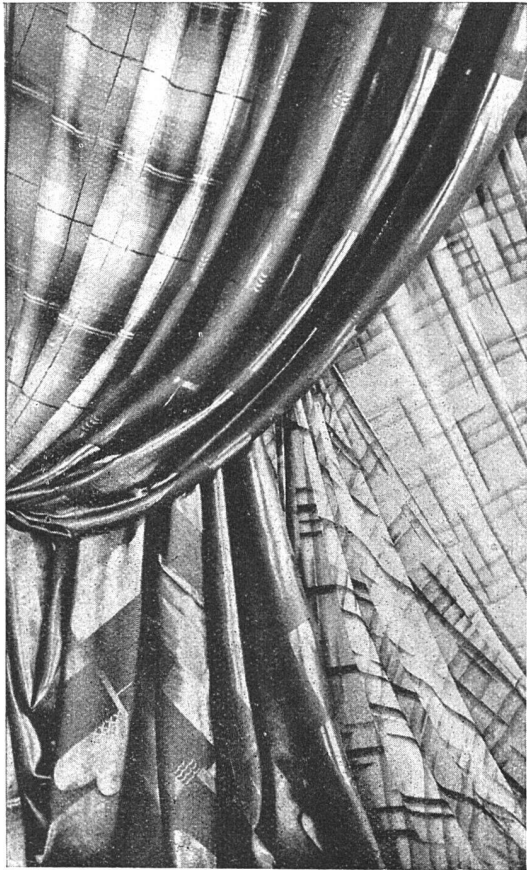
Transportanlagen,

eventuell betätigt durch Druck-
knopfsteuerung; Einrichtungen f.
Fliessarbeit, Elevatoren, Kohlen-
transportanlagen.

MASCHINENFABRIK RUEGGER & CO. A.G., Hochstrasse / Zwingerstrasse 1 **BASEL**
Gegründet 1896

Berücksichtigen Sie die Inserenten Ihrer Zeitschrift

V

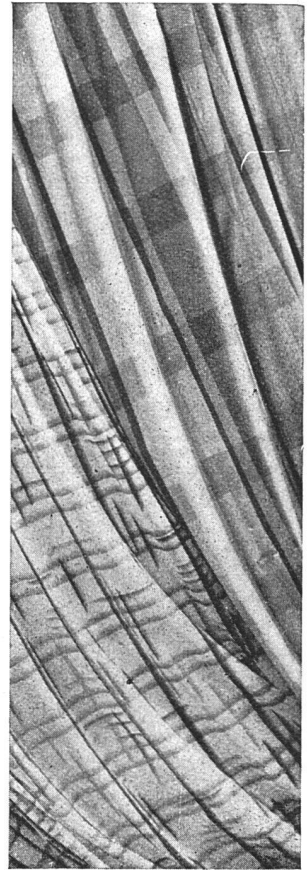


Neue
Vorhangstoffe
Aparte
Wandstoffe

GRÖSSTE AUSWAHL
UND PREISVORTEILE
BIETET UNSER
SPEZIALGESCHÄFT



Zürich, Bahnhofstr. 18, b. Paradeplatz
St. Gallen, Multerg. 14



GESELLSCHAFT DER L. VON ROLL'SCHEN EISENWERKE
FILIALE: EISENWERK CLUS KT. SOLOTHURN

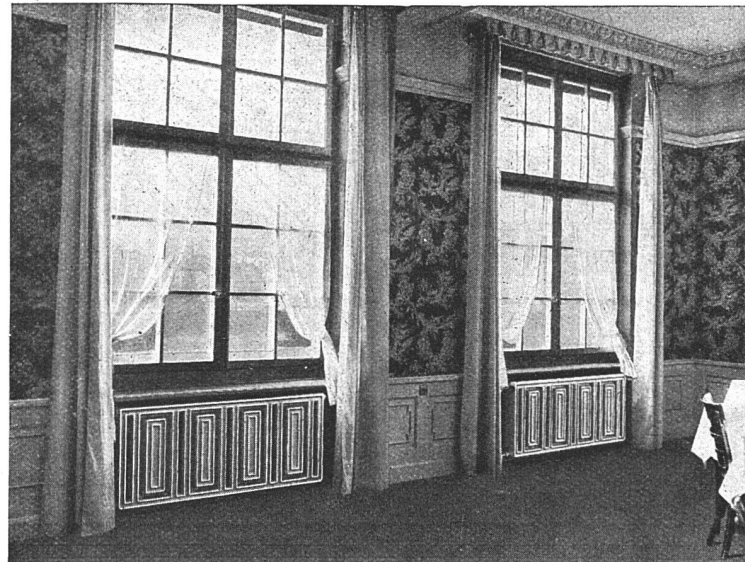


Radiator
für freie
Aufstellung

Wirksam,
sauber und
zweckmässig

Strahlung
nach vorn

Luft-
wärmende
Rückseite



Beste
Ausführung
erfordert
Wandfüsse
und
verdeckte
Anschlüsse
Spezialhahn
(Oederlin)
und
Rücklauf-
Ver-
schraubung

«COLUMBUS» SONDER-RADIATOR + Patent