

# Zoologischer Garten Zürich : Architekten Steger und Egender

Autor(en): [s.n.]

Objektyp: **Article**

Zeitschrift: **Das Werk : Architektur und Kunst = L'oeuvre : architecture et art**

Band (Jahr): **16 (1929)**

Heft 10

PDF erstellt am: **14.08.2024**

Persistenter Link: <https://doi.org/10.5169/seals-15981>

## **Nutzungsbedingungen**

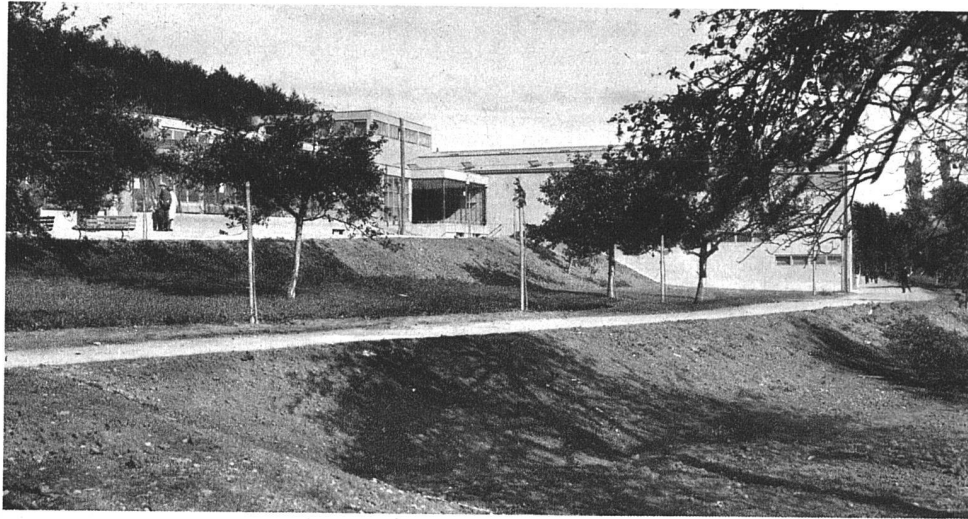
Die ETH-Bibliothek ist Anbieterin der digitalisierten Zeitschriften. Sie besitzt keine Urheberrechte an den Inhalten der Zeitschriften. Die Rechte liegen in der Regel bei den Herausgebern.

Die auf der Plattform e-periodica veröffentlichten Dokumente stehen für nicht-kommerzielle Zwecke in Lehre und Forschung sowie für die private Nutzung frei zur Verfügung. Einzelne Dateien oder Ausdrucke aus diesem Angebot können zusammen mit diesen Nutzungsbedingungen und den korrekten Herkunftsbezeichnungen weitergegeben werden.

Das Veröffentlichen von Bildern in Print- und Online-Publikationen ist nur mit vorheriger Genehmigung der Rechteinhaber erlaubt. Die systematische Speicherung von Teilen des elektronischen Angebots auf anderen Servern bedarf ebenfalls des schriftlichen Einverständnisses der Rechteinhaber.

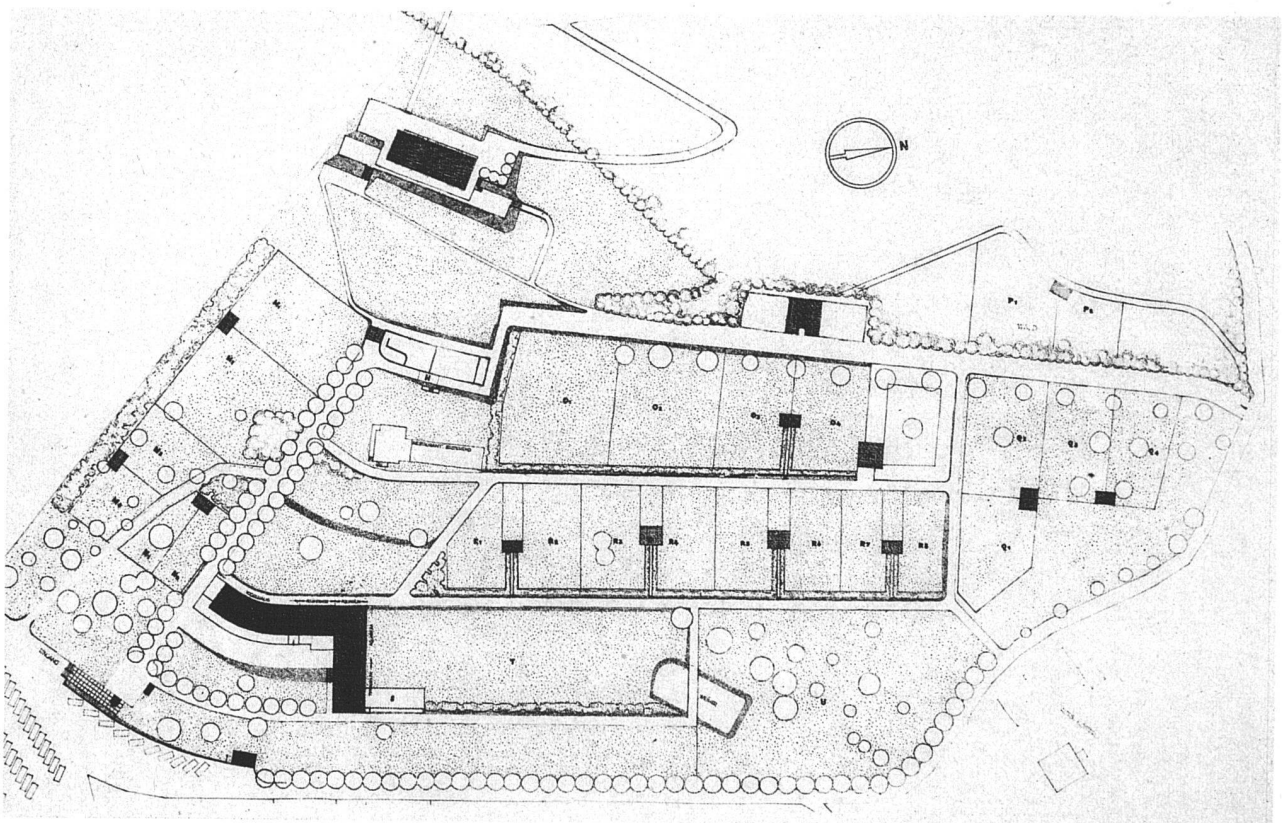
## **Haftungsausschluss**

Alle Angaben erfolgen ohne Gewähr für Vollständigkeit oder Richtigkeit. Es wird keine Haftung übernommen für Schäden durch die Verwendung von Informationen aus diesem Online-Angebot oder durch das Fehlen von Informationen. Dies gilt auch für Inhalte Dritter, die über dieses Angebot zugänglich sind.



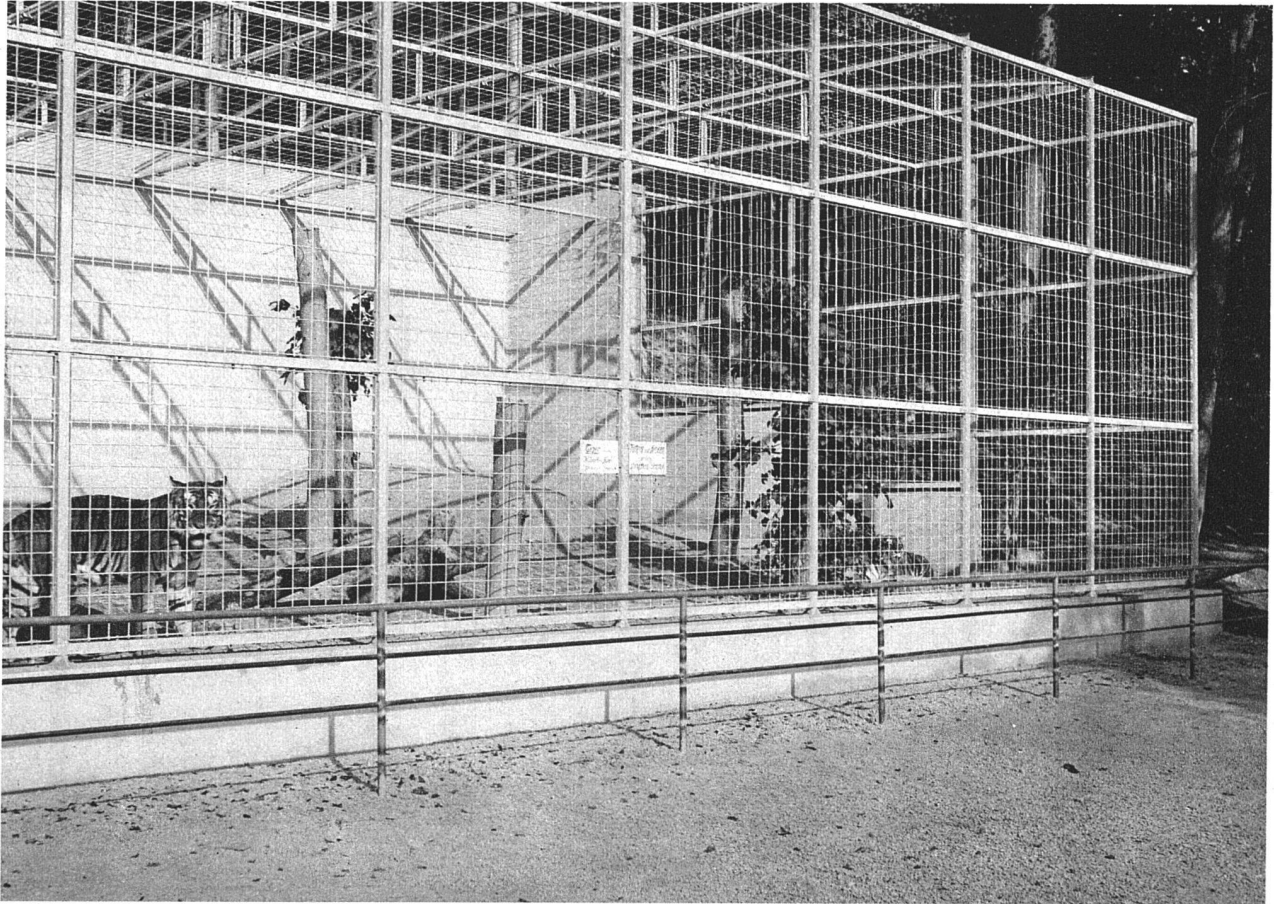
## ZOOLOGISCHER GARTEN ZÜRICH ARCHITEKTEN STEGER UND EGENDER B. S. A.

Der im Herbst 1929 fertiggestellte erste Bauabschnitt des Zürcher zoologischen Gartens zeigt in seinen Bauten deutlich das Bestreben, einzig und allein dem Zweck zu dienen; weder die schönen Paraden vom Schönbrunner, noch die romantischen Blockhäuser vom Basler, noch das exotische Getue vom Berliner Zoo treffen wir hier. Es handelt sich hier einfach um Stallungen für Tiere verschiedener Art und Grösse und um Gehege verschiedener Festigkeit. Mit besonderer Sorgfalt sind die Wege der Zuschauer geführt, hochgelegt gegenüber den Gehegen und mit freiem Blick über Gitterwerk oder Graben hinweg.

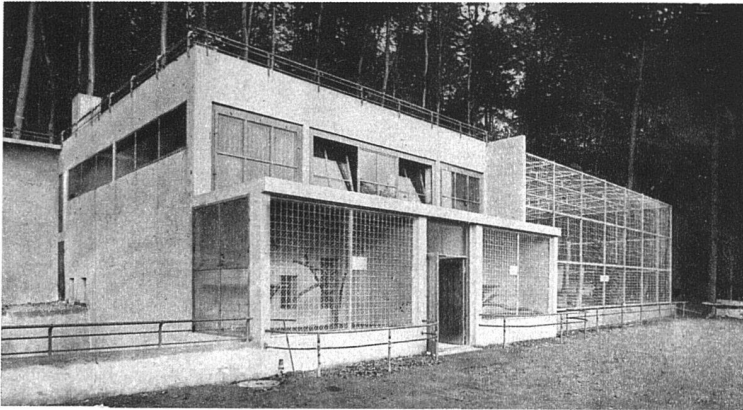


### GESAMTPLAN Maßstab 1:2500

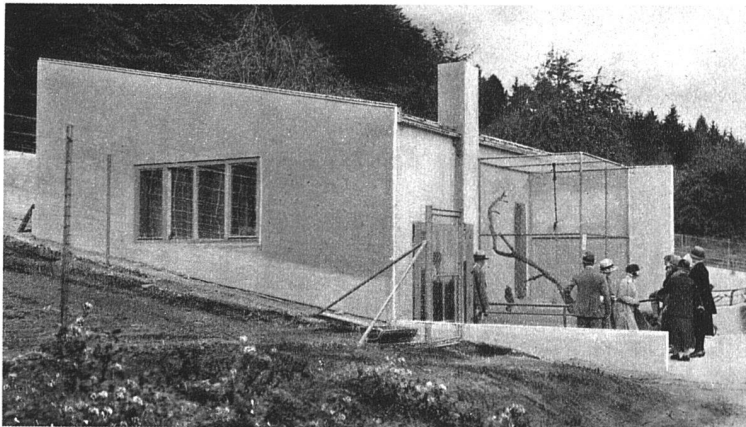
- |              |                      |  |   |
|--------------|----------------------|--|---|
| A Kasse      | G Terrarium          | M Zwergantilopen, Gazellen,<br>Kasuare | R Haus- u. Wildschafe, Bison<br>Rinder, Zwergziegen |
| B Kiosk      | H Malayenbärenanlage | N Känguruh, Waschbären                 | S Junge Elefanten                                   |
| C Pumpenhaus | I Restaurant         | O Antilopen, Zebras                    | T Sumpf- und Parkgeflügel                           |
| D Vogelhaus  | K Löwenanlage        | P Hirsche                              | U Enten, Gänse, Kraniche<br>Parkgeflügel            |
| E Schimpanse | L Affenanlage        | Q Kamele, Renttiere, Lamas             |   |
| F Aquarium   |                      |  |   |



TIGERKÄFIG



RAUBTIERHAUS



AFFENHAUS





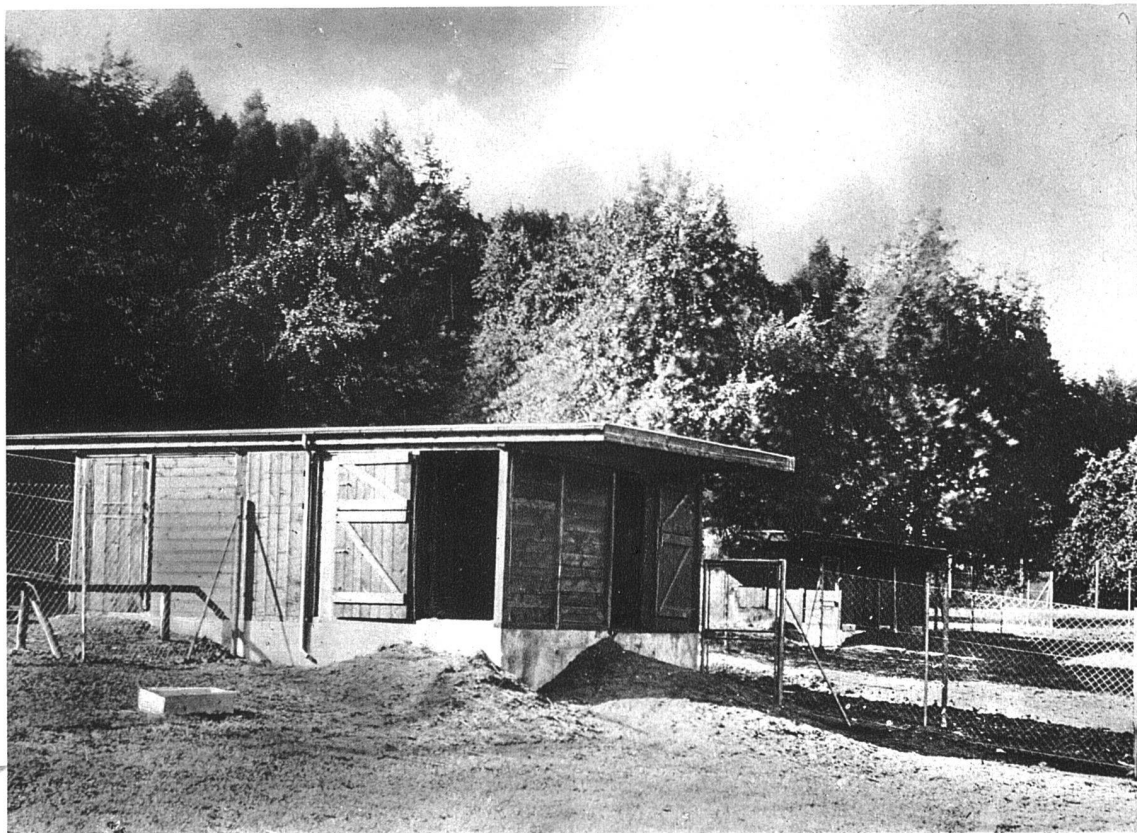
**ELEFANTENZWINGER**



**BÄRENZWINGER**

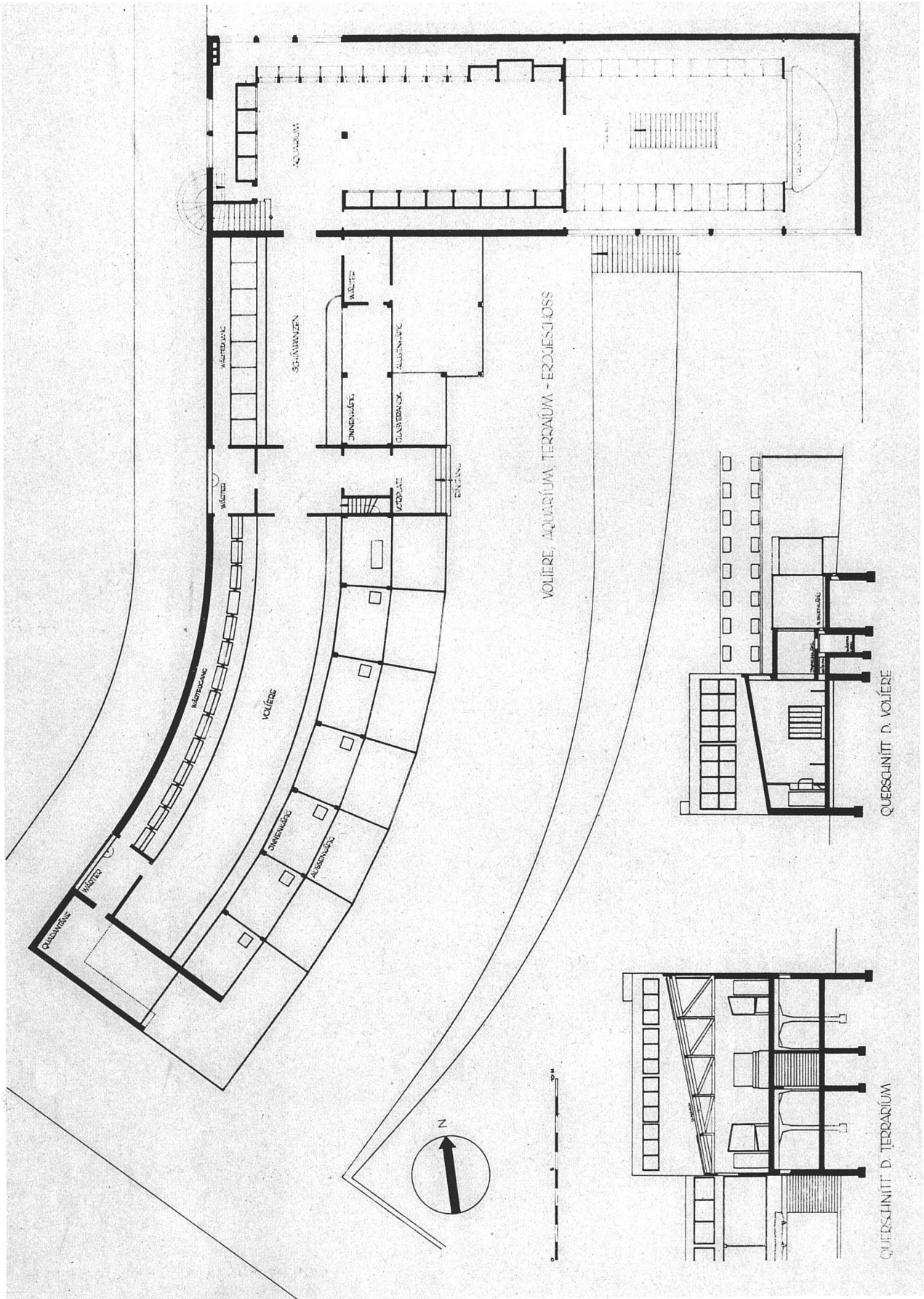


LÖWENZWINGER



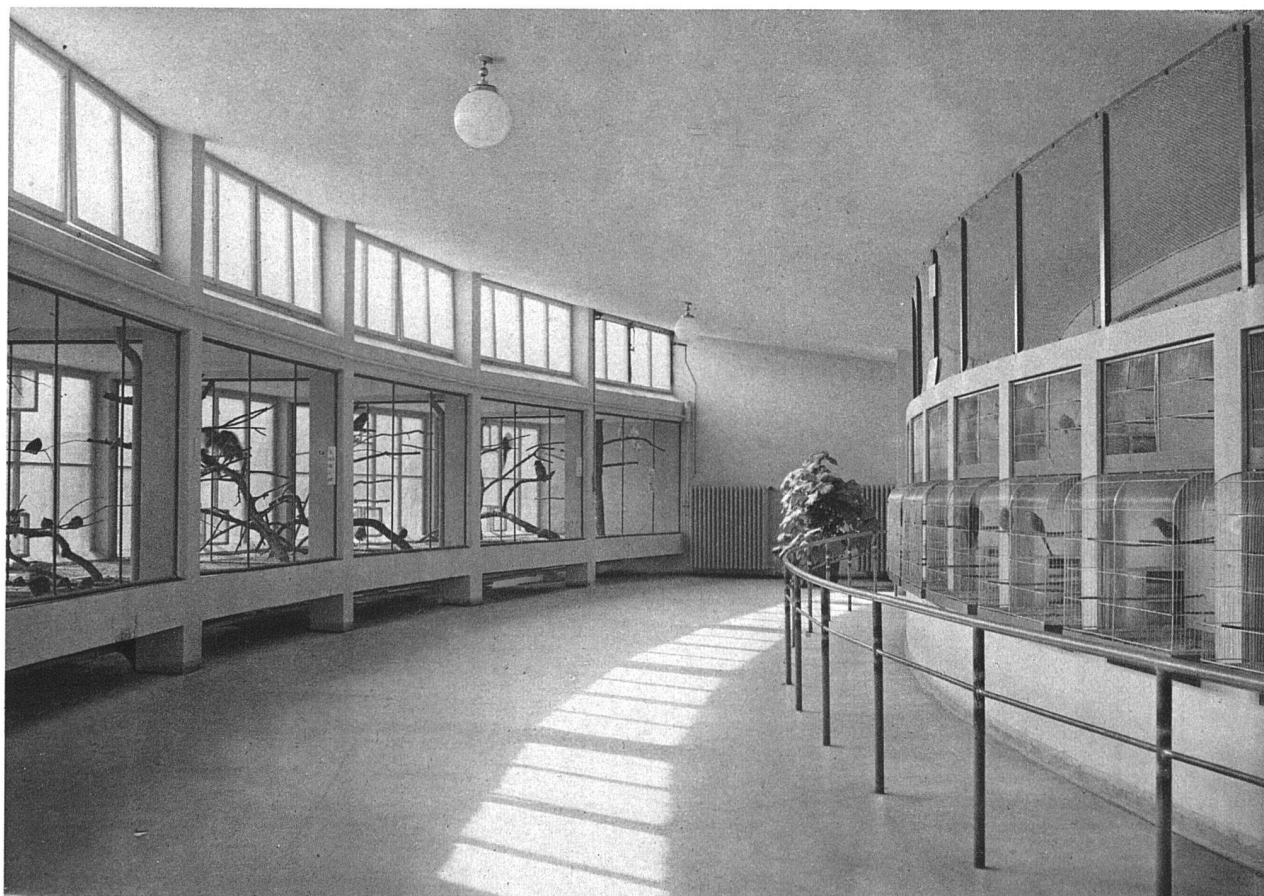
GEHEGE FÜR KAMELE, RENNTIERE, LAMAS





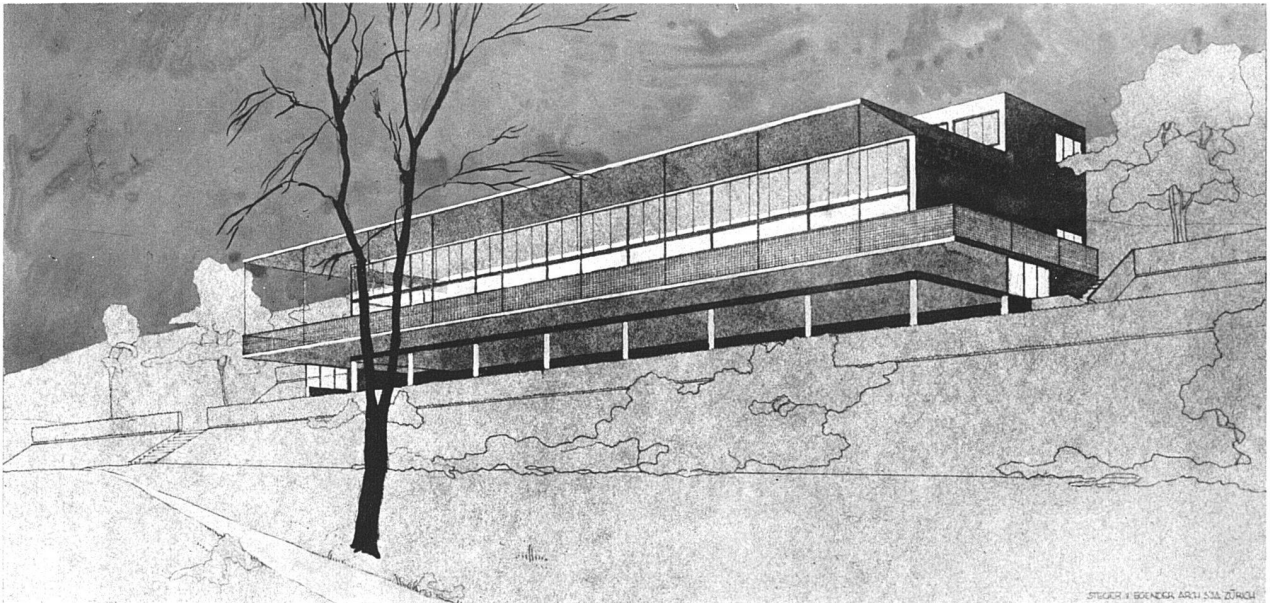


**VOLIÈRE, AQUARIUM, TERRARIUM / AUSSENANSICHT**

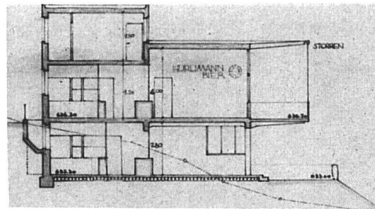


**VOLIÈRE / INNENANSICHT** Nebenstehend: **PLÄNE DES GEBÄUDES** / Maßstab 1:300





**RESTAURATIONSGEBÄUDE  
DES ZOOLOGISCHEN GARTENS  
FÜR DEN ZWEITEN BAUABSCHNITT  
VORGESEHEN**



**SCHNITT, ERDGESCHOSS- UND  
UNTERGESCHOSS-GRUNDRISS**  
Maßstab 1 : 400

