

Objektyp: **Advertising**

Zeitschrift: **Das Werk : Architektur und Kunst = L'oeuvre : architecture et art**

Band (Jahr): **16 (1929)**

Heft 10

PDF erstellt am: **15.09.2024**

Nutzungsbedingungen

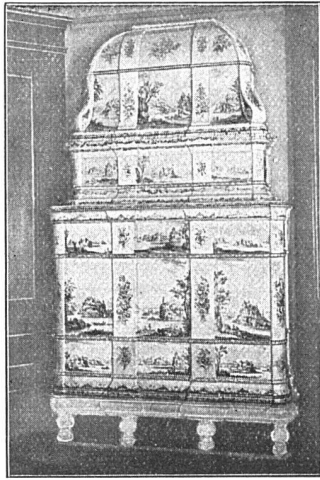
Die ETH-Bibliothek ist Anbieterin der digitalisierten Zeitschriften. Sie besitzt keine Urheberrechte an den Inhalten der Zeitschriften. Die Rechte liegen in der Regel bei den Herausgebern.

Die auf der Plattform e-periodica veröffentlichten Dokumente stehen für nicht-kommerzielle Zwecke in Lehre und Forschung sowie für die private Nutzung frei zur Verfügung. Einzelne Dateien oder Ausdrucke aus diesem Angebot können zusammen mit diesen Nutzungsbedingungen und den korrekten Herkunftsbezeichnungen weitergegeben werden.

Das Veröffentlichen von Bildern in Print- und Online-Publikationen ist nur mit vorheriger Genehmigung der Rechteinhaber erlaubt. Die systematische Speicherung von Teilen des elektronischen Angebots auf anderen Servern bedarf ebenfalls des schriftlichen Einverständnisses der Rechteinhaber.

Haftungsausschluss

Alle Angaben erfolgen ohne Gewähr für Vollständigkeit oder Richtigkeit. Es wird keine Haftung übernommen für Schäden durch die Verwendung von Informationen aus diesem Online-Angebot oder durch das Fehlen von Informationen. Dies gilt auch für Inhalte Dritter, die über dieses Angebot zugänglich sind.



Hochfeuerfeste Qualitätsware

OFENFABRIK KOHLER A.G.

METT-BIEL

ANLIKER LANGENTHAL

KÜNSTLERISCHE LEITUNG:

WERKSTÄTTEN FÜR
GEDIEGENE
WOHNUNGSEINRICHTUNGEN

G. ANLIKER S.W.B.

OTIS

PERSONEN- U. WAREN-AUFZUGE EXPRESS-AUFZÜGE

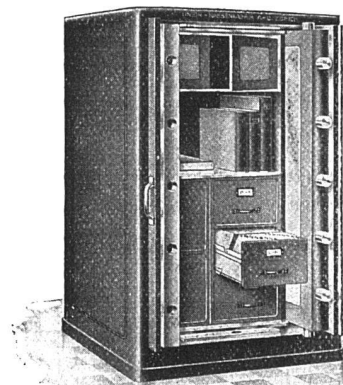
mit Micro-Steuerung
bestbewährte Feineinstellungs-
maschine

Projekte u. Ingenieur-
besuch unverbindlich

OTIS

AUFZUGSWERKE • ZÜRICH

Birmensdorferstrasse 273 • Telephon Selnau 21.66
Zweibureau: Lausanne, Galeries du Commerce, Tel. 29.321



AKTENSCHRANK

mit automatischen Einschiebetüren
⊕ Patent Nr. 123694

STAHLMÖBEL

UNION-KASSENFABRIK A.-G.

Spezialfabrik für modernen Kassen- und Tresorbau
ZÜRICH • GESSNERALLEE 36

Verzeichnis der ständigen Inserenten der Zeitschrift «Das Werk»

Photographie:

H. Wolf-Bender, Kappelergasse 16, Zürich

Pianos:

Burger & Jacobi A.-G., Biel

Porzellan:

Schweiz. Porzellanfabrik Langenthal

Rohrmöbel:

Cuenin-Hüni & Co., Kirchberg (Bern)

Rohr-Industrie Rheinfelden, Rheinfelden

Rohrmöbelfabrik Rothrist

Rolladen:

A. Griesser A.-G., Aadorf

Hartmann & Co., Biel

Wilhelm Baumann, Horgen

J. Sum, Rorschach

F. Gauger & Co., Zürich

Gerüstgesellschaft A.-G., Zürich

Sanitäre Anlagen:

Benz & Co., Universitätsstr. 69, Zürich

A. Grüne, Sternengasse 19, Basel

Lehmann & Cie., Zofingen

Goldenbohm & Cie., Dufourstr., 47, Zürich

Lehmann & Cie., Zürich

Sanitäre Apparate en gros:

Troesch & Co. A.-G., Bern und Zürich

Stöckli & Erb, Küssnacht-Zürich

Benz & Co., Zürich 6

Schreinerarbeiten:

P. Greiner-Stoll, Zollikerstr. 105, Zollikon

R. Bosshardt & Co., Mühlebachstr. 126, Zürich

Gasser & Zois, Zürich

Ernst Göhner, Hallenstr. 15/17, Zürich

Staubsauger-Anlagen:

Carl Ziegler, Schaffhausen

Electro-Lux A.-G., Zürich

Steinhauerarbeiten:

Laufener Kalksteinbrüche Cueni & Cie., Laufen

Tapeten:

Salubra, Tapetenfabrik, Klarastr. 61, Basel

Rudolf Hiemann, Gottschedstr. 22, Leipzig

R. Heusser, St. Gallen

J. Kordeuter, Talstr. 11, Zürich

Theophil Spörri, Füsslistr. 6, Zürich

Tennisplätze:

Bruno Weber & Sohn, Basel

J. Schweizer, Glarus

J. Schwitter, Kriens-Luzern

A. Vivell, Olten

Otto Froebels Erben, Hofackerstr. 58, Zürich

Gebr. Mertens, Jupiterstr. 1, Zürich

MÖBELFABRIK

sucht mit tüchtigem **Innen-Architekten** in ständige Verbindung zu treten zwecks Erstellung gediegener neuzeitlicher Vorlagen über bessere (nicht Serien-) Ausstattungen. Anmeldungen nimmt die Annoncen-Expedition des Blattes unter **M. Z.** entgegen.

DESSINATEUR

d'ameublements capable et expérimenté demandé par première fabrique de meubles de la Suisse française. Offres sous chiffre P 209 - 2 L à Publicitas, Lausanne.

Möbelzeichner Innenarchitekt

sucht **Stellung**. Perfekt in allen vorkommenden Arbeiten. Offerten unter Chiffre O.F. 3778 S. an Orell Füssli-Annoncen, Solothurn.

BEDACHUNGEN

IN JEDER GEWÜNSCHTEN AUSFÜHRUNG

erstellt gut,
fachgemäss
und prompt

FELIX BINDER
ZÜRICH 7

Holderstrasse 10/12 / Telephon H. 4358

Aufzüge für Banken Industrie

Brief-, Speise- und Waren-Aufzüge
mit Handbetrieb erstellt mit Garantie

August Lerch, Mech. Schlosserei, Zürich
Oefenbachgasse 5

J. Kuckstuhl A.-G. Centralheizungen
❖ ❖ ❖ Basel ❖ ❖ ❖

HEINRICH LIER

INGENIEUR

Zürich, Badenerstrasse 440

Tel. Selnau 92.05

*

HEIZUNG

UND

LÜFTUNG

*

Projektierung und Ausführung von Heizungs- und
Lüftungsanlagen jeden Systems und Umfangs



ELEKTRO BOILER
empfiehlt
AG KUMMLER & MATTER
FABRIK ELEKTR. HEIZ- & KOCHAPPARATE
AARAU

SANITÄRE ANLAGEN

ERSTES SPEZIALHAUS AM PLATZ

ALBERT GRÜNE

INGENIEUR - BASEL

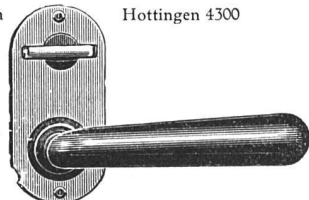
19 STERNENGASSE TELEPHON SAFRAN 4758

MAX ULBICH

ZÜRICH / NIEDERDORFSTRASSE 20

Telephon

Hottingen 4300



BAUBESCHLÄGE

Amerikanische Schlösser und Türschliesser

Ein altes Problem gelöst!



Wünschte jemand ein Haus zu bauen, welches während des Winters so warm wie ein Patrizierhaus und während des Sommers ebenso kühl, dann musste er mit bedeutenden Mehrkosten rechnen.

Heute nun nicht mehr! Mit den Welton-Platten, die viermal so viel isolieren wie Beton, kann auch der billigste Bau so komfortabel wie ein Patrizierhaus gebaut werden.

Verlangen Sie Referenzen und nähere Angaben von der nächsten Verbandsfabrik!

Weibel & Co. Welton- & Baumaterial A.G. A. Gamma
Glöten - Sirmach Zofingen Gurtellen u. Zürich

LIV

Berücksichtigen Sie die Inserenten Ihrer Zeitschrift

Telephon- und Telegraphanlagen:

Hasler A.-G., Bern
 Pro Telephon, Rapperswil (St. Gallen)
 Siemens Elektr. Erzeugnisse A.G., Abt. Siemens
 & Halske, Löwenstr. 35, Zürich

Teppiche:

Rudolf Hiemann, Gottschedstr. 22, Leipzig
 Schuster & Co., Bahnhofstr. 18, Zürich

Theater-Einrichtungen und Dekorationen:

Albert Isler, Seehofstr. 6, Zürich

Treppenanlagen:

Spezialbeton A.-G., Staad (St. G.)

Türschoner:

Emil Schlund, Altstetten-Zürich

Uhren, Lichtsignal:

Siemens Elektrizitätserzeugnisse A.-G., Zürich

Versicherungen:

Schweiz. Mobiliarversicherungsgesellschaft Bern
 Helvetia, Schweiz. Unfall- und Haftpflichtversicherungsanstalt Zürich

Vorhang- und Möbelstoffe

Schuster & Co., Zürich

Wasserenthärtungs-Apparat:

Electro-Lux A.-G., Zürich

Wascheinrichtungen:

Aktiengesellschaft der Ofenfabrik Sursee, Sursee
 A. Storrer, Walchestr. 31, Zürich

Zeichenmaterial:

«Apollo» Johann Faber, Nürnberg
 Schwan-Bleistiftfabrik, Nürnberg
 A. W. Faber-Bleistifte, Zürich
 Koh-i-noor Bleistifte, W. Schneebeli, Nordstr. 7, Zürich
 Gebr. Scholl, Poststr. 3, Zürich

Zentralheizungen:

J. Ruckstuhl A.-G., Basel
 Hassler & Co., Biel
 F. Hälgi, St. Gallen
 Ernst Etmüller, Winterthur
 Gebr. Lincke A. G., Ausstellungstr. 25, Zürich
 Sulzer A.-G., Winterthur
 Radiatoren A. G., Zürich

SIKA

macht Beton, Mauermörtel, Zementgüsse, äussern und innern Wandputz wasserdicht und dichtet selbst Wasserinfiltrationen und Wassereintrüche unter Garantie

TELEPHON UTO 50.04 / TELEGR. „SIKA“ ZÜRICH

KASPAR WINKLER & CO.

Altstetten-Zürich / Fabrik chemisch-bautechnischer Produkte

J&P
Gsell
 CHEMISCHE
 HOLZBEIZEREI
 SÄMTLICHE BEIZARBEITEN
 Fachgemäss, exaktest, prompt / Ausführung
 auswärtiger Arbeiter / Spezialitäten

ROLLADEN
 (Holz und Stahl)
 für alle Zwecke
HARTMANN & CO.
 Biel

Hoch- und Tiefbau

Offizielles Organ des Schweizerischen Baumeisterverbandes

Orientiert

über alle wirtschaftlichen und technischen Fragen des Baugewerbes

Üebnimmt kostenlos

sämtliche Ausschreibungen von Bauarbeiten und Lieferungen und ist ein

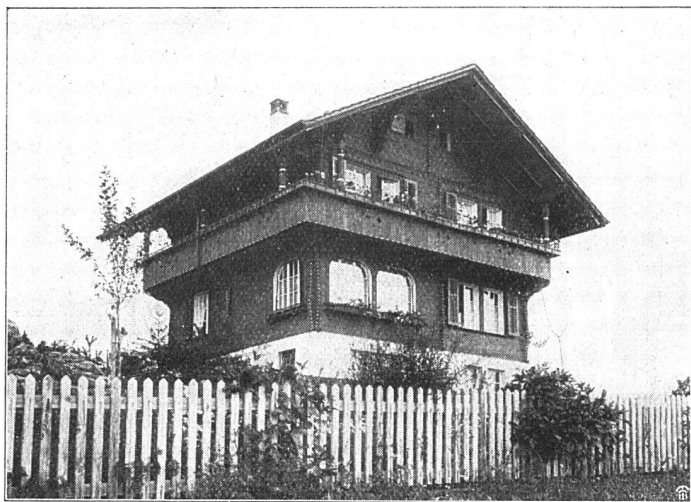
Vorzügliches Insertionsorgan

infolge seiner Verbreitung bei Baubehörden, Architekten, Technischen Bureaux und Baugeschäften der ganzen deutschen, französischen und italienischen Schweiz.

Redaktion und Administration
 Zürich Beethovenstr. 38 / Tel. Selnau 77.10

Beziehen Sie sich bitte stets auf »Das Werk«

LV



HANS MEIER & CO. NIEDERGÖSGEN
BAUGESCHÄFT UND CHALETFABRIK / FENSTERFABRIK

Treppenbau, Parkettarbeiten, Uebernahme schlüsselfertiger
 Bauten, feine Hartholz- und Arvenarbeiten

Keim^{sche}
MINERALFARBEN

wetterfest und lichtecht
 seit 50 Jahren anerkannt
 bestes Material für far-
 bige Fassaden. Man hüte
 sich vor Nachahmungen.

CHR. SCHMIDT
 Zürich 5 Hafnerstrasse 47

Maltafina

Unverwüstlicher Edelputz

hat sich seit Jahren vorzüglich bewährt in Kratz-,
 Kellen- und Besenwurf

Erstklassige Referenzen des eidg.
 Baudepartements, sowie aus Bau-
 kreisen stehen zur Verfügung

G. Hostettler & Co., Bern
 FREIBURGSTR. 70/76 · TELEPHON BOLLW. 22.25

R. BOSSHARDT
& CO
MECH. SCHREINEREI

Bauarbeiten i. Tannen- u. Hartholz

ZÜRICH 8
 Mühlebachstr. 126
 Hammerstr. 20
 Tel. Hottingen 4962

ERNST ETTMÜLLER, WINTERTHUR

VORM. FRITZ LANG & CO.

Zentralheizung und Ofenfabrik

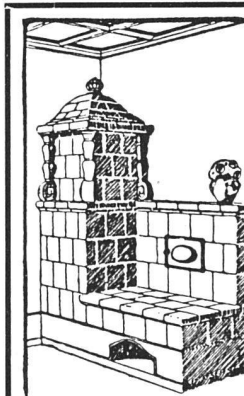


HCH. FRETZ
ZÜRICH 6

ROTBUCHSTR. 1a · TEL. HOTTINGEN 5247

**SPEZIAL-
 GESCHÄFT
 FÜR**

SPENGLERARBEITEN
 DACHDECKERARBEITEN
 HOLZZEMENTARBEITEN
 INSTALLATIONEN IN GAS
 UND WASSER
 AUTOG. SCHWEISSANLAGE



Die
**ZENTRAL-
 KACHELOFEN-
 ANLAGE**

ist das beste Heizsystem für das
Einfamilienhaus

Verlangen Sie Katalog B
 Ueber 100 erstklassige Referenzen

Fritz Lang & Co., Zürich
 Manessestrasse 190 / Telephon S. 2683

PAUL GREINER-STOLL

ZOLLIKERSTRASSE 105 • TELEPHON LIMMAT 92.50

ZOLLIKON

LEISTUNGSFÄHIGE BAU- UND MÖBELSCHREINEREI
FENSTERFABRIK

LIEFERUNG SÄMTLICHER SCHREINER- UND GLASERARBEITEN FÜR NEUBAUTEN

Haupt & Ammann, ZÜRICH

Warmwasserheizung
vom Kachelofen aus

ist die idealste und rationellste Heizung für einzelne
Etagen und kleinere Villen.

Ingenieur-Besuch, Projekte und
Kostenberechnungen gratis.

Langjährige Erfahrung. — Prima Referenzen.



DeTeKu

Die neue Kollektion

STOFFE UND TEPPICHE

ist erschienen.

Die Muster von ausgereifter Schönheit sind Spitzenleistung
hochwertiger Kunst und Qualität.

DEUTSCHE TEXTILE KUNST D.W.B.
RUDOLF HIEMANN, LEIPZIG



WISSEN SIE

dass $\frac{2}{3}$ des schweizer. Volks-
einkommens täglich durch die
Hände d. Schweizerfrauen gehen?

DIE HAUSFRAU IST IHRE
BESTE KÄUFERIN

Da ist es naheliegend, dass die **Reklameberatung**
auf dem Nahrungsmittel- und Hauswirtschaftsgebiet
mit Vorteil **durch eine praktisch erfahrene Frau**
geschieht, welche sich der weiblichen Mentalität
am besten anzupassen versteht. Die britische Dele-
gierte in der Völkerbundsversammlung, Mrs. H. San-
wick, weist darauf hin, dass Frauen geborene Pro-
pagandistinnen sind, weil sie eine Arbeit auf Grund
ihrer Kenntnisse und Erfahrungen gewissenhaft
ausführen, dazu eine Begeisterung und Energie in
die gestellte Aufgabe legen, welche das Interesse
der Kundschaft für Ihre Artikel erregen muss.

Dies ist der Zweck Ihrer Propaganda. Wenden Sie
sich daher für gediegene Ausführung Ihrer Bro-
schüren, Prospekte, Kalender etc. unter Chiffre
X 88 an den Verlag dieses Blattes



Watproof macht Zementmörtel und Beton selbst
gegenüber ungewöhnlich hohem Wasserdruck voll-
ständig wasserundurchlässig.

Watproof erhöht die Zug- und Druckfestigkeit des
Betons um 10—20%.

WATPROOF-WERKE A.-G., BERN
FREIBURGSTRASSE 70 • TEL. BOLLWERK 22.23

KURSBUCH BÜRKL 2 FR.

Beziehen Sie sich bitte stets auf »Das Werk«

DIE BAUBÜCHER

1 Richard J. Neutra • Wie baut Amerika? Quart. 77 Seiten mit 105 Abbildungen. Kart. Fr. 10.60

Ein Urteil: Es ist das Buch eines Fachmannes, der selbst seit Jahren Mitarbeiter grösster Baubüros in New York, Chicago und Los Angeles ist, eine sachliche Einführung in das Wesen und die Probleme amerikanischen Bauens: dem Fachmann dienen Angaben über Zahlen, Materialien und Risse.
Berlin, Die Baugilde

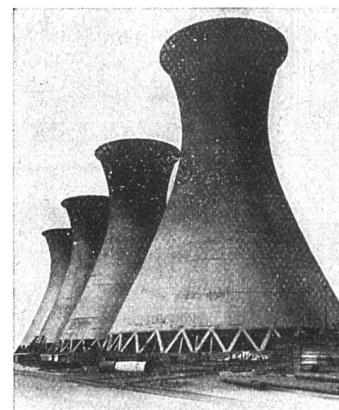


2 L. Hilberseimer • Internationale neue Baukunst. 2. Auflage. Quart. 56 Seiten mit 137 Abbildungen. Kart. Fr. 6.50

Das Material zur Internationalen Plan- und Modellausstellung ist hier in 137 Abbildungen und Rissen festgehalten, 13 Nationen sind durch 87 ihrer besten Architekten vertreten. Die Zusammenstellung und Verteilung der Abbildungen ist mit grossem Ernst und grosser Sorgfalt vorgenommen worden.
Berlin, Die Form

3 L. Hilberseimer • Großstadt-Architektur Quart. 108 Seiten mit 229 Abbildungen. Kart. Fr. 12.-

Mitten hinein in die ganze Fülle der Probleme der modernen Architektur führt dieses Buch. Es stellt die Großstadtbaubewegung als Ganzes dar, wie sie machtvoll und in grösster Mannigfaltigkeit das Bauen aller Länder ergriffen hat.
Nationalzeitung, Basel



4 Adolf G. Schneck • Der Stuhl Quart. 57 Seiten mit 135 Abbildungen. Kart. Fr. 10.-

Dieses Buch bringt 135 Abbildungen über 100 wichtigste Stuhlformen und -typen und zu besonderen Stücken genaue Masszeichnungen und Konstruktionsangaben. So verschiedenartig die Lösungen sind, so klar sind die Forderungen an sie: Das gute Sitzen, die saubere Konstruktion und die formale Bezwungung. Neben den besten und gangbarsten Typen aus England, Deutschland, Frankreich, Schweiz, Holland, stehen die eigenartigen Versuche aus jüngster Zeit.

5 Vischer-Hilberseimer • Beton als Gestalter. Quart. 124 Seiten mit 264 Abbildungen. Kart. Fr. 20.-

Bauten in Eisenbeton und ihre architektonische Gestaltung. Ausgeführte Eisenbetonkonstruktionen. Dieses Werk hift einer neuen Baukunst den Weg frei machen. Unabhängig von formaler Rücksicht, in der der Architekt lange Zeit befangen war, kam der Ingenieur zu reiner Zweckbauform für Beton und Eisen. Beider Wirken zur Einheit zu führen, ist das durch ein umfassendes internationales Bildmaterial belegte Ziel der Verfasser.



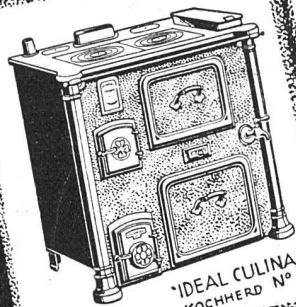
6 Adolf G. Schneck • Das Möbel als Gebrauchsgegenstand. Quart. 72 Seiten mit 138 Ansichten und Rissen ausgeführter Wohnmöbel. Kart. Fr. 12.50

Das Möbel als Gebrauchsgegenstand ansprechen, heisst zu seiner Grundform zurückfinden, eine Forderung, die über Stiluntersuchungen und Freude am Spiel mit der Form lange genug vernachlässigt wurde. Schneck gibt zu jedem seiner vorbildlichen schlichten Möbel die genauen Werkzeichnungen. Dadurch wird das Buch zugleich eine Anleitung zum Möbelbau, auf die sich jeder eigene Entwurf aufbauen lässt.

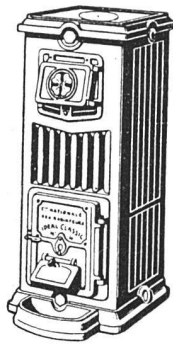
DURCH JEDE BUCHHANDLUNG ZU BEZIEHEN
JULIUS HOFFMANN VERLAG STUTTGART

LVIII

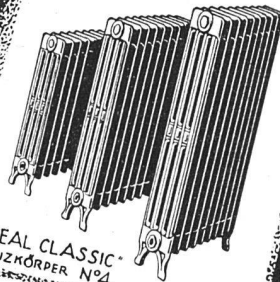
Beziehen Sie sich bitte stets auf »Das Werk«



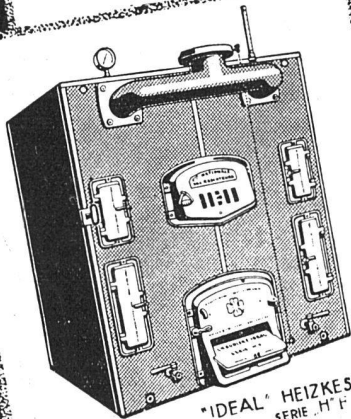
"IDEAL CULINA"
KOCHHERD N°1



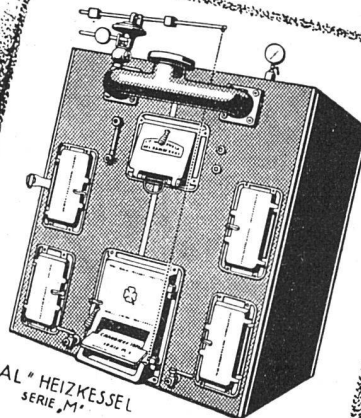
"IDEAL CLASSIC"
HEIZKESSEL N°4



"IDEAL CLASSIC"
HEIZKÖRPER N°4



"IDEAL" HEIZKESSEL
SERIE H



"IDEAL" HEIZKESSEL
SERIE M

309

P.A

Diese gefälligen Formen
des

IDEAL HEIZSYSTEMS

sind es, welche die Wahl bestimmen.
Mehr noch als diese Formen gelten die
Zweckmässigkeit, der sparsame
Kohlenverbrauch und die kinder-
leichte **Bedienung**

Verlangen Sie unsere interessante Broschüre No. 14

RADIATOREN A.-G., ZÜRICH

Ausstellung Füsslistr. 4 (Bahnhofstr.) / Tel. Uto 39.49

CRISTOFOLI, INDRI & CO

TELEPHON SAFRAN 12.50 ● ALLSCHWILERSTRASSE 35

BASEL

BODEN- UND WANDPLATTEN

SPEZIALITÄT: KLEINMOSAIK

TOMA

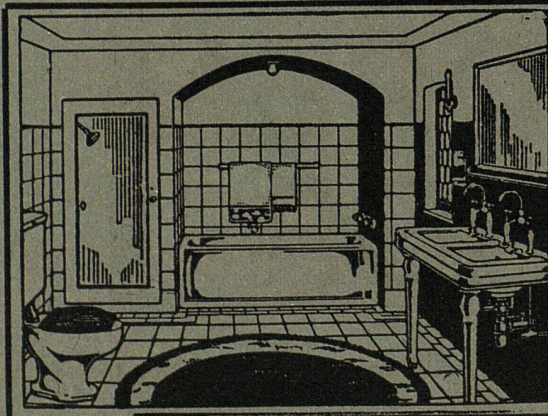
Linoleum

Linoleum ist sauber!

sauberer Boden:
saubere Wohnung-

saubere Wohnung:
saubere Menschen!

LINOLEUM A.G. GIUBIASCO (SCHWEIZ)



TROESCH & CO.

AKTIENGESELLSCHAFT

ZÜRICH · BERN · ANTWERPEN

*

*Fabrik sanitärer
Apparate*

*

PERMANENTE MUSTER-AUSSTELLUNGEN

**IN DER HEIZUNGS
INDUSTRIE EINE
WELTMARKE**



STREBEL
HEIZKESSEL
RADIATOREN
ZUBEHÖR

STREBELWERK ZÜRICH