

**Zeitschrift:** Das Werk : Architektur und Kunst = L'oeuvre : architecture et art  
**Band:** 16 (1929)  
**Heft:** 11

**Artikel:** Dorf-Garage Davos-Dorf : Architekt Rud. Gaberel  
**Autor:** [s.n.]  
**DOI:** <https://doi.org/10.5169/seals-15994>

### **Nutzungsbedingungen**

Die ETH-Bibliothek ist die Anbieterin der digitalisierten Zeitschriften. Sie besitzt keine Urheberrechte an den Zeitschriften und ist nicht verantwortlich für deren Inhalte. Die Rechte liegen in der Regel bei den Herausgebern beziehungsweise den externen Rechteinhabern. [Siehe Rechtliche Hinweise.](#)

### **Conditions d'utilisation**

L'ETH Library est le fournisseur des revues numérisées. Elle ne détient aucun droit d'auteur sur les revues et n'est pas responsable de leur contenu. En règle générale, les droits sont détenus par les éditeurs ou les détenteurs de droits externes. [Voir Informations légales.](#)

### **Terms of use**

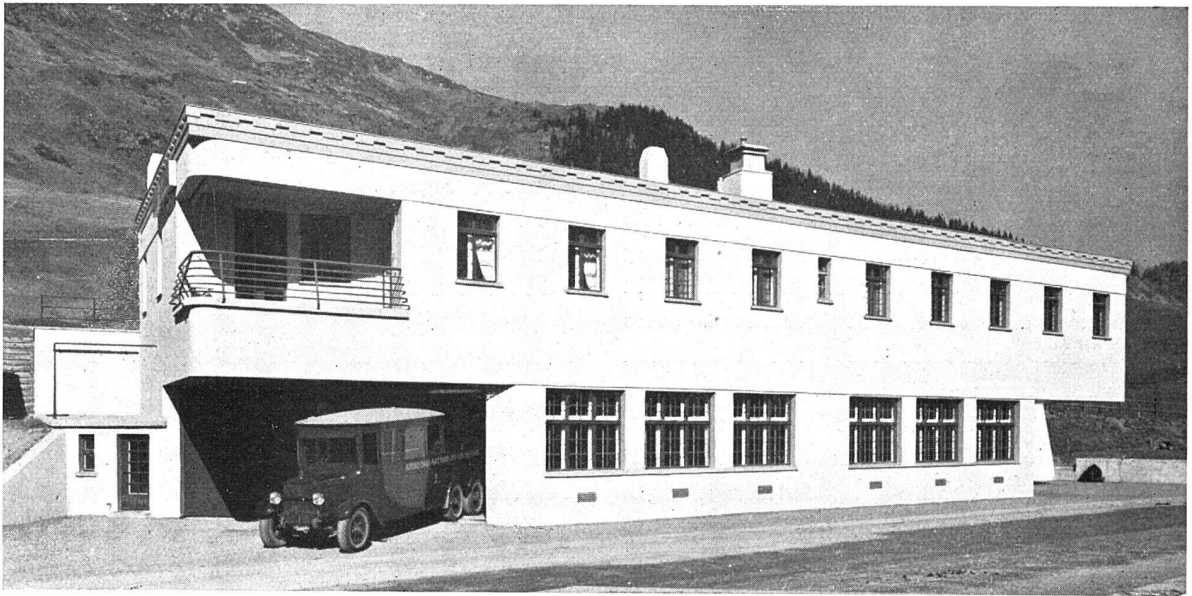
The ETH Library is the provider of the digitised journals. It does not own any copyrights to the journals and is not responsible for their content. The rights usually lie with the publishers or the external rights holders. [See Legal notice.](#)

**Download PDF:** 18.10.2024

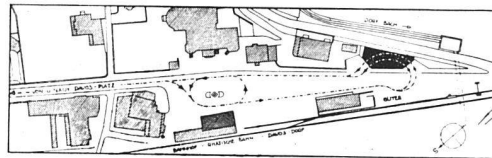
**ETH-Bibliothek Zürich, E-Periodica, <https://www.e-periodica.ch>**

# DORF-GARAGE DAVOS-DORF • ERBAUT 1927/28

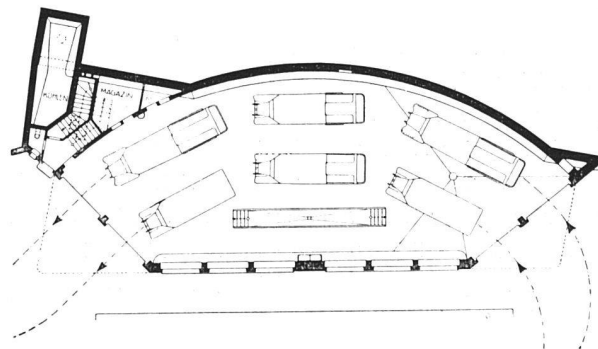
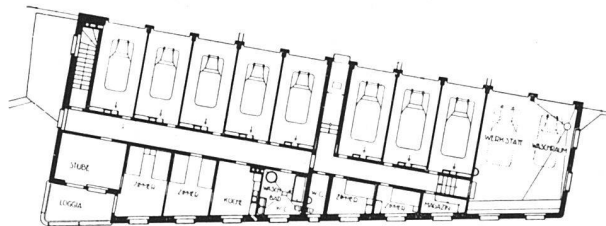
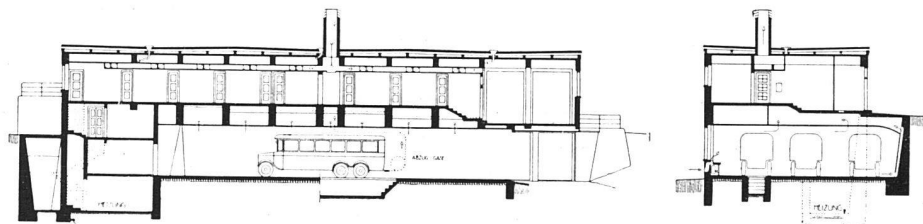
ARCHITEKT RUD. GABEREL B. S. A



Schnitte und Grundrisse  
Maßstab 1:500



Lageplan  
Maßstab 1:5000





Ein reiner Nutzbau — so gut wie die mittelalterlichen Wehrbauten — entwickelt gleich jenen unerwartete Bildungen, als Resultat eines bestimmten Programms und der Anwendung der sich bietenden zweckmässigsten Mittel. Selbstverständlich, dass die Wahl der Mittel — beim Industriebau —



keine Hemmungen kennt. Die starken Schattenwirkungen und die eigenartige Silhouette mögen sich nachträglich als schön und interessant erweisen, wie die Schattenpartien und Umrisse eines mittelalterlichen Wehrganges.

