

Objektyp: **Advertising**

Zeitschrift: **Das Werk : Architektur und Kunst = L'oeuvre : architecture et art**

Band (Jahr): **16 (1929)**

Heft 12

PDF erstellt am: **11.08.2024**

Nutzungsbedingungen

Die ETH-Bibliothek ist Anbieterin der digitalisierten Zeitschriften. Sie besitzt keine Urheberrechte an den Inhalten der Zeitschriften. Die Rechte liegen in der Regel bei den Herausgebern.

Die auf der Plattform e-periodica veröffentlichten Dokumente stehen für nicht-kommerzielle Zwecke in Lehre und Forschung sowie für die private Nutzung frei zur Verfügung. Einzelne Dateien oder Ausdrucke aus diesem Angebot können zusammen mit diesen Nutzungsbedingungen und den korrekten Herkunftsbezeichnungen weitergegeben werden.

Das Veröffentlichen von Bildern in Print- und Online-Publikationen ist nur mit vorheriger Genehmigung der Rechteinhaber erlaubt. Die systematische Speicherung von Teilen des elektronischen Angebots auf anderen Servern bedarf ebenfalls des schriftlichen Einverständnisses der Rechteinhaber.

Haftungsausschluss

Alle Angaben erfolgen ohne Gewähr für Vollständigkeit oder Richtigkeit. Es wird keine Haftung übernommen für Schäden durch die Verwendung von Informationen aus diesem Online-Angebot oder durch das Fehlen von Informationen. Dies gilt auch für Inhalte Dritter, die über dieses Angebot zugänglich sind.

H A R D K O P - T A P E T E

T A P E T E F Ü R D A S N E U E H E I M

Vollkommene Neuschöpfung auf dem Gebiete der Tapetenkunst / Neuzeitliche Farbstufungen

und Formschönheiten / Verlangen Sie bitte die komplette Kollektion

T H E O P H I L S P Ö R R I

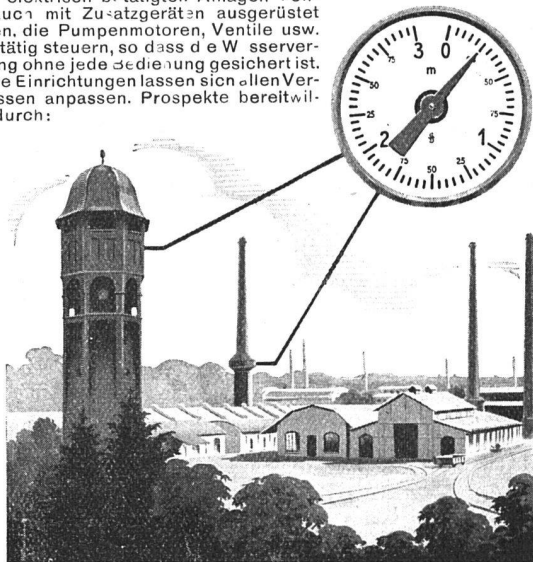
Füsslistrasse 6 / Zürich

Dauernde Überwachung des Wasserstandes

ist bei Hochbehältern, entfernt liegenden Reservoirs und Schleusen unbedingt notwendig, soll der Betrieb vorteilhaft arbeiten. Auch die Sicherheit des Betriebes im Falle eines Brandes verlangt eine ständige Überwachung des Wasserstandes und der Wasserversorgung. Ganz unabhängig von der Entfernung der Geber- und Empfänger-einrichtung werden Sie laufend über jede Änderung des Wasserstandes unterrichtet durch

Siemens-Wasserstands-Fernmelder

Diese elektrisch betätigten Anlagen können auch mit Zusatzgeräten ausgerüstet werden, die Pumpenmotoren, Ventile usw. selbsttätig steuern, so dass die Wasserversorgung ohne jede Bedienung gesichert ist. Unsere Einrichtungen lassen sich allen Verhältnissen anpassen. Prospekte bereitwilligst durch:



SIEMENS ELEKTRIZITÄT SERZEUGNISSE AG.

ABT. SIEMENS & HALSKE
ZÜRICH BERN LAUSANNE

EINFRIEDUNGEN

aus Holz, unter Druck mit heissem Teeröl imprägniert
10 Jahre Garantie gegen Fäulnis
Solid, geschmackvoll, billig

HOLZPFLASTER

für Werkstätten, Remisen, Garagen, Plätze, Strassen



Telephon 46 / Telegramme: Teeröl

BAHNSCHWELLEN UND HÖLZER FÜR BAHNBAU

jeglicher Art / Imprägnierung mit Teeröl nach
Vorschriften der S.B.B.

J. Kuckstuhl A.-G. Centralheizungen

◆ ◆ ◆ Basel ◆ ◆ ◆

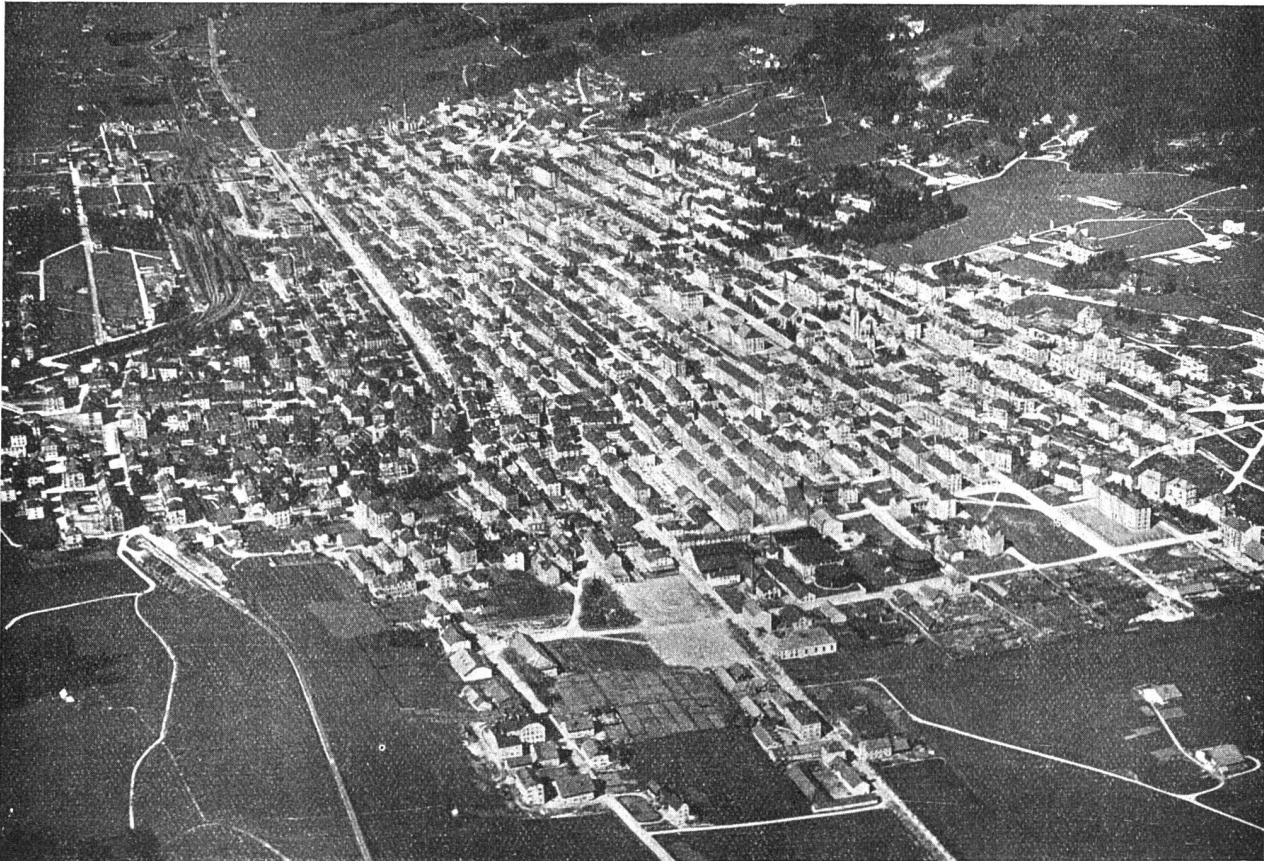
Schwan Gold -  **STABILO**
der Farbstift der nicht bricht!
für genaues, techn. Zeichnen.

Praktisch für alle Architekten u. Ingenieure ist das

STABILO-ETUI

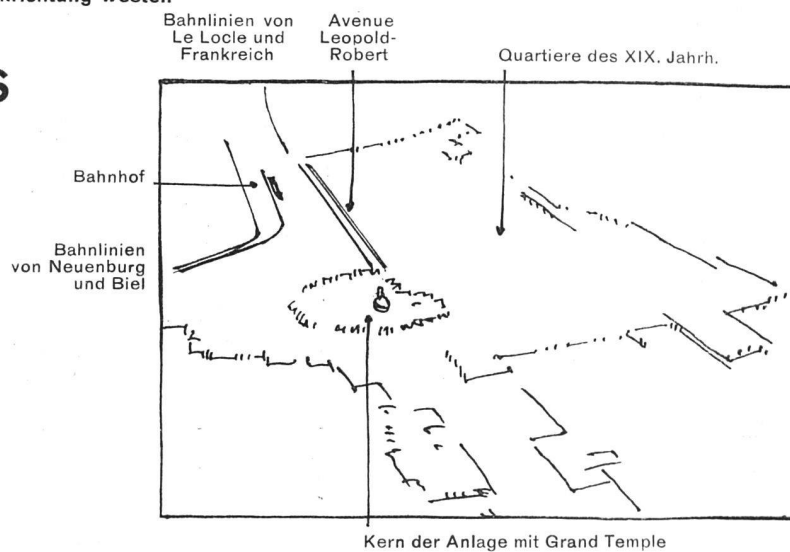
Nr. 8770, zusammengestellt nach der deutschen
Din-Normung Nr. 201 (12 Farben)

Preis Sfrs. 5.60 d. Stück



Aufnahme der Ad Astra aus 400 m Höhe / Blickrichtung Westen

LA CHAUX-DE-FONDS



Illustrationsprobe aus dem vom Bund Schweizer Architekten herausgegebenen Werk

STÄDTEBAU IN DER SCHWEIZ

Das Buch gibt eine Charakteristik von 10 Schweizerstädten: Fliegerbilder, Strassenbilder, Verkehrsnetz, Besitzverhältnisse, Grünflächen u.s.w. Die 30 schwarzweissen und 60 mehrfarbig lithographischen Tafeln sind von kurzen prägnanten Texten begleitet, die das Buch zu einem instruktiven und anregenden Führer durch unsere grössten Gemeinwesen machen. Die Subventionen der Städte ermöglichen es, das Buch zu dem niedrigen Preis von Fr. 15.— abzugeben.

VERLAG FRETZ & WASMUTH

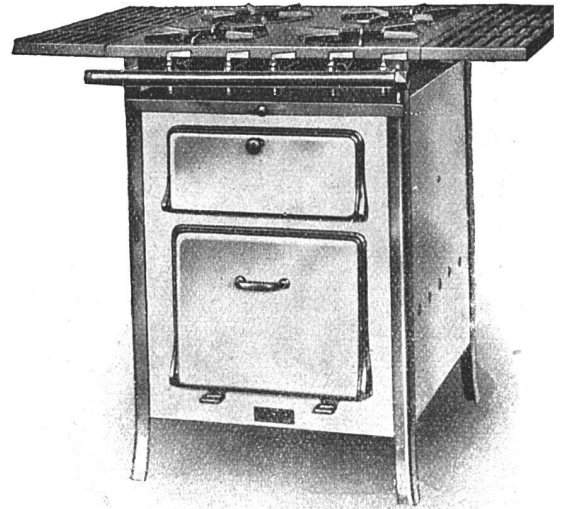
DAS SCHÖNSTE WEIHNACHTSGESCHENK FÜR SCHWEIZER ARCHITEKTURBEFLISSENE



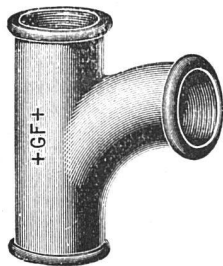
**A.G. OFENFABRIK
SURSEE**

GASHERDE

mit Kopfbrenner
neuester Konstruktion
Sparsamstes System
Elegant • Solid • Billig



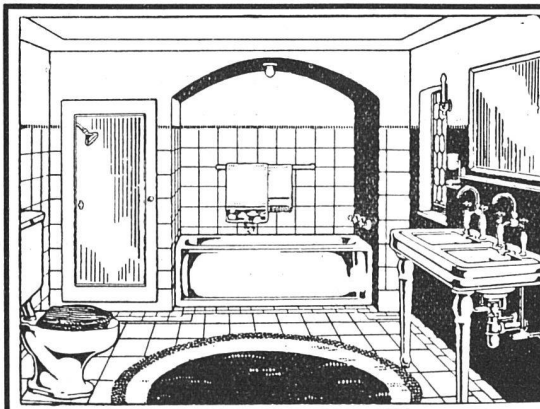
Verkaufsfilialen in Zürich, Bern, Luzern, Basel, St. Gallen, Lausanne, Genf



+ GF + FITTINGS

(Röhrenverbindungsstücke)
für Gas-, Wasser- und Dampfleitungen

A.-G. der Eisen- und Stahlwerke, vormals Georg Fischer, Schaffhausen



TROESCH & CO.

AKTIENGESELLSCHAFT
ZÜRICH · BERN · ANTWERPEN

*
*Fabrik sanitärer
Apparate*

*
PERMANENTE MUSTER-AUSSTELLUNGEN