

Objektyp: **Advertising**

Zeitschrift: **Das Werk : Architektur und Kunst = L'oeuvre : architecture et art**

Band (Jahr): **16 (1929)**

Heft 12

PDF erstellt am: **17.09.2024**

Nutzungsbedingungen

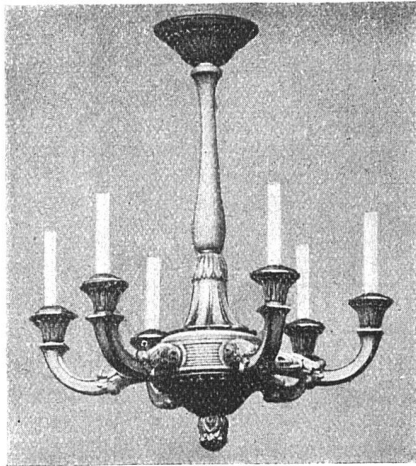
Die ETH-Bibliothek ist Anbieterin der digitalisierten Zeitschriften. Sie besitzt keine Urheberrechte an den Inhalten der Zeitschriften. Die Rechte liegen in der Regel bei den Herausgebern.

Die auf der Plattform e-periodica veröffentlichten Dokumente stehen für nicht-kommerzielle Zwecke in Lehre und Forschung sowie für die private Nutzung frei zur Verfügung. Einzelne Dateien oder Ausdrucke aus diesem Angebot können zusammen mit diesen Nutzungsbedingungen und den korrekten Herkunftsbezeichnungen weitergegeben werden.

Das Veröffentlichen von Bildern in Print- und Online-Publikationen ist nur mit vorheriger Genehmigung der Rechteinhaber erlaubt. Die systematische Speicherung von Teilen des elektronischen Angebots auf anderen Servern bedarf ebenfalls des schriftlichen Einverständnisses der Rechteinhaber.

Haftungsausschluss

Alle Angaben erfolgen ohne Gewähr für Vollständigkeit oder Richtigkeit. Es wird keine Haftung übernommen für Schäden durch die Verwendung von Informationen aus diesem Online-Angebot oder durch das Fehlen von Informationen. Dies gilt auch für Inhalte Dritter, die über dieses Angebot zugänglich sind.



E. WEIDMANN & CIE

Müllheimerstrasse 53 / Tel. S. 4056

BASEL

*Mech. Drechslerei / Bildhauerei
Fabrikation von Holzleuchtern*

Gesellschaft der L. von Roll'schen Eisenwerke Gerlafingen

Werke in Gerlafingen, Clus, Choindez, Rondez, Bern, Olten

SPEZIALITÄTEN FÜR BAUTEN:

Bau- und Ornamentguss

Material für Zentralheizungen

Heizkessel, Rippenheizröhren, Wärmeplatten,
Wärmeschränke, Ventile, Formstücke
und Flanschen

**Schmiedeiserne und gusseiserne Gestelle
für Kachelöfen und Kochherde**

Material für sanitäre Anlagen

Badwannen, Waschbecken etc.

**Gusseiserne Röhren und Absperrorgane
für Gas- und Wasserleitungen**

Kanalisationsartikel

Baummaschinen

Betonmischer, Bauwinden etc.

Hebezeuge und Transportanlagen aller Art

Verkauf meist durch den Eisenhandel

BUSS & BASEL

**Eisen-Hochbau
Gepresste Tore
Eiserne Fenster
Oberlichter**

**VERLANGEN SIE UNVERBINDLICHEN
INGENIEURBESUCH**

TANK- ANLAGEN

für Benzin und Oel

nach amtlichen Vorschriften



Bureau: Albisrieden • Telephon Selnau 92.26
Offerte unverbindlich • Beratung kostenlos