

Objektyp: **Advertising**

Zeitschrift: **Das Werk : Architektur und Kunst = L'oeuvre : architecture et art**

Band (Jahr): **17 (1930)**

Heft 1

PDF erstellt am: **11.09.2024**

Nutzungsbedingungen

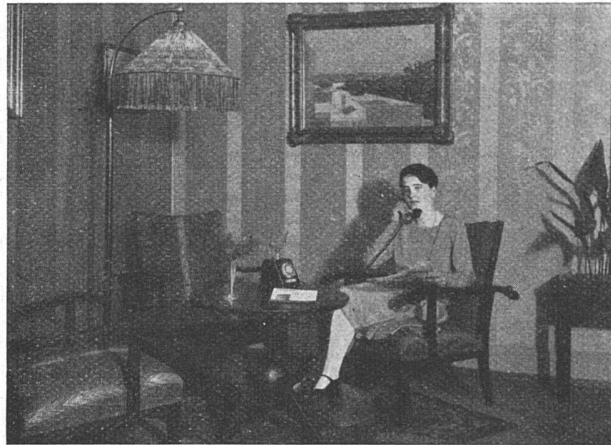
Die ETH-Bibliothek ist Anbieterin der digitalisierten Zeitschriften. Sie besitzt keine Urheberrechte an den Inhalten der Zeitschriften. Die Rechte liegen in der Regel bei den Herausgebern.

Die auf der Plattform e-periodica veröffentlichten Dokumente stehen für nicht-kommerzielle Zwecke in Lehre und Forschung sowie für die private Nutzung frei zur Verfügung. Einzelne Dateien oder Ausdrucke aus diesem Angebot können zusammen mit diesen Nutzungsbedingungen und den korrekten Herkunftsbezeichnungen weitergegeben werden.

Das Veröffentlichen von Bildern in Print- und Online-Publikationen ist nur mit vorheriger Genehmigung der Rechteinhaber erlaubt. Die systematische Speicherung von Teilen des elektronischen Angebots auf anderen Servern bedarf ebenfalls des schriftlichen Einverständnisses der Rechteinhaber.

Haftungsausschluss

Alle Angaben erfolgen ohne Gewähr für Vollständigkeit oder Richtigkeit. Es wird keine Haftung übernommen für Schäden durch die Verwendung von Informationen aus diesem Online-Angebot oder durch das Fehlen von Informationen. Dies gilt auch für Inhalte Dritter, die über dieses Angebot zugänglich sind.



Der Wunsch vieler Familien
ein eigenes Telephon zu besitzen, wird durch den kommenden
Taxabbau für Wohnungsanschlüsse in den nächsten Jahren erfüllt
und deshalb sind heute schon in allen Neubauten auch die
Telephonleitungen zu verlegen!

Sie sparen Zeit, Mühe und Geld,

wenn Sie Ihren Bedarf durch Einkauf auf der



Leipziger

Frühjahrsmesse 1930 decken.

Sie beginnt am 2. März und bietet Ihnen das einzigartige Angebot von 10 000 Ausstellern (darunter der führenden Firmen Ihrer Branche) aus 21 Ländern an **einem** Platz vereinigt. Einzelheiten auf Anfrage durch die

Schweizer Geschäftsstelle des Leipziger Messamts

Zürich, Bahnhofstrasse 66, Telephon Selnau 8854
