

Objektyp: **Advertising**

Zeitschrift: **Das Werk : Architektur und Kunst = L'oeuvre : architecture et art**

Band (Jahr): **17 (1930)**

Heft 3

PDF erstellt am: **28.06.2024**

Nutzungsbedingungen

Die ETH-Bibliothek ist Anbieterin der digitalisierten Zeitschriften. Sie besitzt keine Urheberrechte an den Inhalten der Zeitschriften. Die Rechte liegen in der Regel bei den Herausgebern.

Die auf der Plattform e-periodica veröffentlichten Dokumente stehen für nicht-kommerzielle Zwecke in Lehre und Forschung sowie für die private Nutzung frei zur Verfügung. Einzelne Dateien oder Ausdrucke aus diesem Angebot können zusammen mit diesen Nutzungsbedingungen und den korrekten Herkunftsbezeichnungen weitergegeben werden.

Das Veröffentlichen von Bildern in Print- und Online-Publikationen ist nur mit vorheriger Genehmigung der Rechteinhaber erlaubt. Die systematische Speicherung von Teilen des elektronischen Angebots auf anderen Servern bedarf ebenfalls des schriftlichen Einverständnisses der Rechteinhaber.

Haftungsausschluss

Alle Angaben erfolgen ohne Gewähr für Vollständigkeit oder Richtigkeit. Es wird keine Haftung übernommen für Schäden durch die Verwendung von Informationen aus diesem Online-Angebot oder durch das Fehlen von Informationen. Dies gilt auch für Inhalte Dritter, die über dieses Angebot zugänglich sind.

Die Korksteinfabrik von

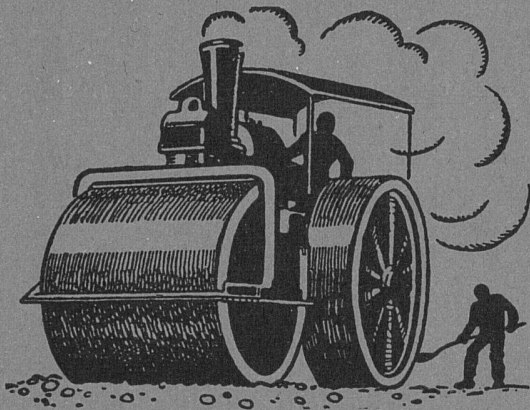
Wanner & Co. A.-G., Horgen

fabriziert und empfiehlt

Dilatit-Korksteinplatten

als vorzügliches Isoliermittel für

Kühlanlagen und Hochbauten



WALZARBEITEN MIT UND OHNE MATERIALLIEFERUNG

Bogenpflaster • Stampfasphalt • Oberflächenteerungen
Gussasphalt • Walzenvermietungen • Mexphaltbeläge
Pflastersteine • Teermakadambeläge • Nacoviabeläge
Strassenwalzungen • Bitumuls-Kalt-Spramexierungen

SCHWEIZERISCHE STUAG STRASSENBAU-UNTERNEHMUNG A. G.

ALPNACH
Bahnhofplatz
Telephon 7

BERN
Laupenstr. 8
Tel. Bollw. 34.33

ZÜRICH
Steinwiesstr. 40
Tel. Hott. 43.81

LAUSANNE
Rue D'Etraz 20
Téléphone 22.028

OLTEN
Römerstr. 14
Telephon 7.88

BASEL
Rheinländerstr. 3
Tel. Safran 23.90

CHUR
Unt. Bahnhofstr. 230-31
Telephon 147

AARAU
Igelweid 22
Telephon 15.33

BIEL
Neuengasse 6
Telephon 20.77

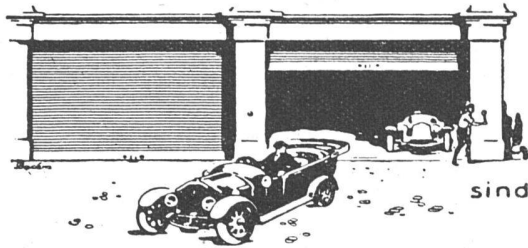
SITTEN
Rue du Midi
Telephon 4.61

LUGANO
Corso Pestalozzi 5
Telephon 11.58

NEUCHÂTEL
Rue St-Honoré 7
Téléphone 9.98

FRAUENFELD
Sägestrasse
Telephon 7.11

Holzrolltore



für
Garagen
Remisen
Lagerhallen

sind solid & isolieren gut

Wilh. Baumann Rolladenfabrik Horgen

«SOMAG» Zwillingsplatte

doppelseitig glasiert, totale Wandstärke nur 25 mm — das geeignetste und schönste Material

für freistehende Trenn- und Zwischenwände

in Bädern, Toiletten etc.

BAUBEDARF ZÜRICH ^A/_G

*Eternit-
Bedachungen,
äussere Wandverkleidungen,
Innenbau*



*Eternit-
Installations-
und Druck-Röhren
Garagen*

ETERNIT NIEDERURNEN

Terner & Chopard, Ingenieure

Zürich, Bahnhofstrasse 72
Tel. Selnau 83.25

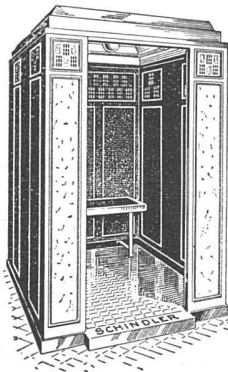
Armierter Beton

Moderner Holzbau

Eisenkonstruktionen



Die Marke für Qualitäts-Aufzüge



Personenaufzüge
Warenaufzüge
Aktenaufzüge
Krankenaufzüge
Speisenaufzüge
und

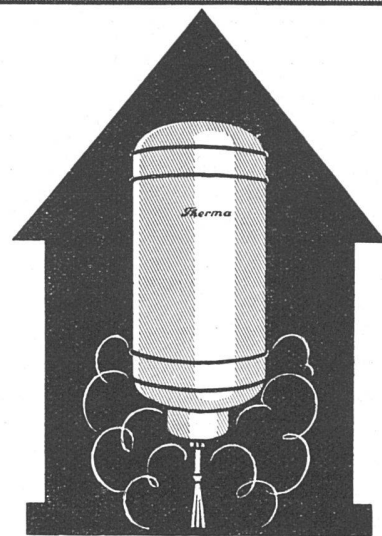
Aufzüge

für Spezialzwecke
Über 15,000 Anlagen
im Betrieb

Spezialfabrikf. Aufzüge u. elektrische Motoren

Schindler & Cie., Luzern

Telephon Nr. 873 - Telegramm-Adresse: LIFT



Therma-Boiler

der Warmwasserquell
im Hause

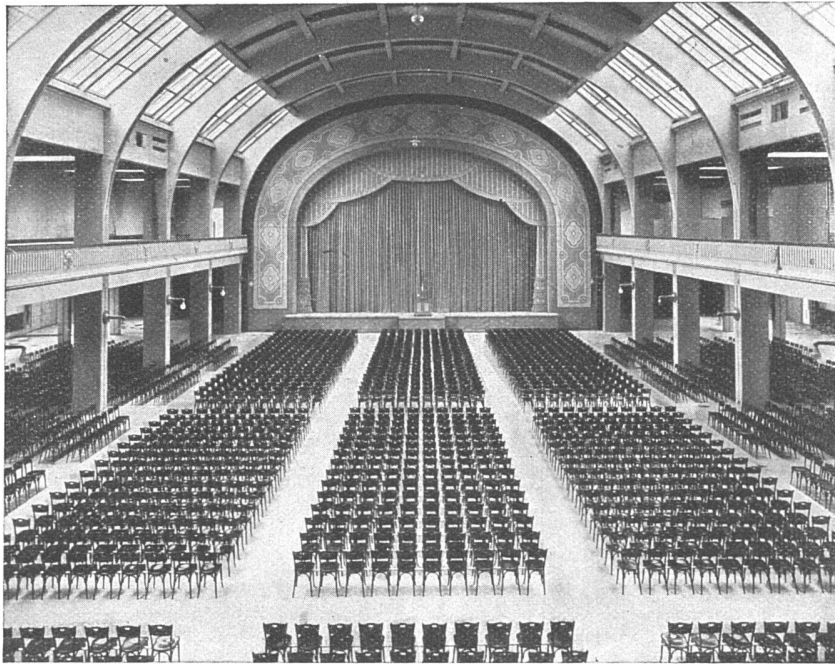
THERMA SA SCHWANDEN (GLARIS)

Joh. Müller

Centralheizungen
als Spezialität

RÜTI (ZCH) TEL. 30 • ZÜRICH 1, BELLEVUE, TEL. HOTTINGEN 324 • CHUR, TEL. 160

A.-G. Möbelfabrik Horgen-Glarus in Horgen



Konzertsaal der Schweizer Mustermesse Basel / 3000 Plätze

ERSTE SCHWEIZER SPEZIALFABRIK FÜR BESTUHLUNGEN ALLER ART

UNFALL- und LEBENS-

Versicherungen

aller Art

schliessen Sie vorteilhaft ab bei

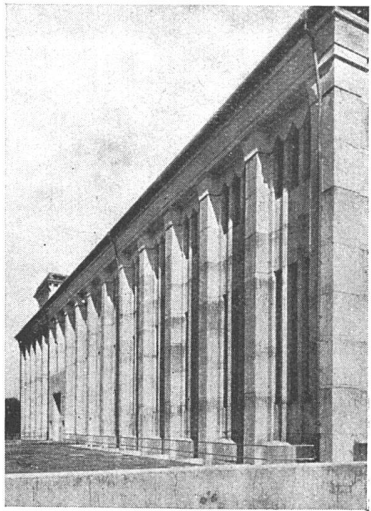
«WINTERTHUR»

Schweizerische
Unfall-Versicherungs-
Gesellschaft

Lebens-
Versicherungs-
Gesellschaft

in
Winterthur

Berücksichtigen Sie die Inserenten Ihrer Zeitschrift



Zentrale Siebren / Architekten Gebr. Bräm B.S.A., Zürich
Seitenfront des Maschinenhauses

Sämtliche lufttechnischen Anlagen
für das Kraftwerk Wägital projektiert und
ausgeführt durch

Ing. D. Siebenmann, Bern (Schweiz)

Konsumstrasse 4

Vertr. Ing. J. Frick, Zürich, Stockerstrasse 43

**VORTEILHAFTESTE
BEZUGSQUELLE FÜR**

1. Espagnoletten

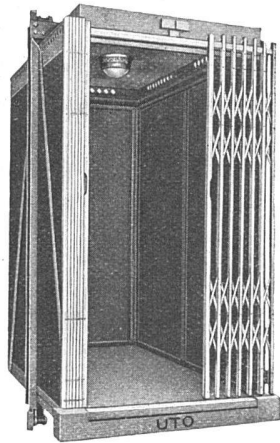
Solide & bequemste
FENSTER, TÜREN
und
JALOUSIEVERSCHLÜSSE

*Kurze Lieferfrist
genau passende
Ausführung. Verlg.
Sie Offerte von:*

REKLAME
ZAUGG
LUGANO

**U. SCHÄRER & SÖHNE,
BAUBESCHLÄGEFABRIK
MÜNSINGEN (BERN)**

UTO Aufzug- und Kranfabrik A.G. Altstetten-Zürich



Telephon
Uto 53.10



Schutzmarke

Aufzugskabine für das Pfrundhaus der Stadt Zürich

Elektrische Aufzüge für jeden Zweck
Modernste Ausführung

Elektrische Flasenzüge
Transportanlagen • Krane

TANK- ANLAGEN

für Benzin und Oel

nach amtlichen Vorschriften



Bureau: Albisrieden • Telephon Selnu 92.26
Offerte unverbindlich • Beratung kostenlos



FROEBEL/ZÜRICH
TENNISPLÄTZE
 AUSFÜHRUNG MIT
 GRELLINGER SPEZIALMERGEL
 ENGL. EN-TOUT-CAS COURTS

TÜRSCHÖNER
 AUS CELLULOID

EMIL SCHLUND
 CELLULOIDWAREN-FABRIK
 ALTSTETTEN · ZÜRICH
 TELEPHON UTO 5009

ÜBERNAHME GANZER BAUTEN

L. & C.
HARDTMÜTH
KOH
 -I-
NOOR

H-I-NOOR * 2H *
 L.C. HARDTMÜTH * KOH-I-NOOR * B *
 L.C. HARDTMÜTH * KOH-I-NOOR * T *
 L.C. HARDTMÜTH * KOH-I-NOOR * B *

Personen- und Waren-

Aufzüge
 mit Durchfahrtsperre, event.
 Feineinstellung.
 Förder- bzw. Schrägaufzugs-

Winden
 jeder Art.

Schützenwindwerke,
 Schiebebühnen, Drehscheiben.

Hand- und Elektro-

Flaschenzüge.
 Generalvertretung der BAMAG-
 Elektrozüge.

Krane
 jeder Konstruktion;
 patentierte Hubwerke mit

2 Geschwindigkeiten.
 Stirn- und Schneckenrad-

Getriebe
 in Gussgehäusen mit automati-
 scher Schmierung.

Transportanlagen,
 eventuell betätigt durch Druck-
 knopfsteuerung; Einrichtungen f.
 Flie遝arbeit, Elevatoren, Kohlen-
 transportanlagen.

MASCHINENFABRIK RUEGGER & CO. A.G., Hochstrasse / Zwingerstrasse 1 **BASEL**
 Gegründet 1896

Berücksichtigen Sie die Inserenten Ihrer Zeitschrift

HASSLER & CO TERRASIT

BIEL

Güterstrasse 27 / Telephon 25

BERN

Bogenschützenstrasse 1
Telephon Bollwerk 2002

Zentralheizungen

Wärme-
technische
Anlagen

ist ein gebrauchsfertiger Trockenmörtel, dem die gewünschte Färbung in der Fabrik beigemischt wird. Der mit der Farbe vermischte Mörtel erzeugt nicht nur eine dünne farbige Oberflächenhaut, sondern eine durch und durch gefärbte Verputzmasse. Bei einer solchen mindestens 5-10 mm dicken, völlig durchfärbten Putzschicht ist zum vornherein die grösste Haltbarkeit in Aussicht gestellt. Dem farbigen Terrasitmörtel sind nur solche Zusatzmaterialien, Bindemittel und farbige Zuschläge beigegeben, die hinsichtlich Haltbarkeit, Farb- und Lichteinheit, sowie Porosität in langjährigen Versuchen und auf Grund praktischer Erfahrungen als in jeder Hinsicht einwandfrei und höchsten Ansprüchen genügend festgestellt wurden.

Der gebrauchsfertige Mörtel wird für alle Verputzarten hergestellt: Kellenwurf, Besenwurf, verriebenen Verputz, Stockputz und Steinputz.

Materialproben für Muster, Auskünfte etc. bereitwilligst durch die Firma

HANS ZIMMERLI • ZÜRICH 4

Mineral-Mahlwerke • Eglistr. 16 • Tel. Selnau 70.59



GESELLSCHAFT DER L. VON ROLL'SCHEN EISENWERKE
FILIALE: EISENWERK CLUS KT./SOLOTHURN

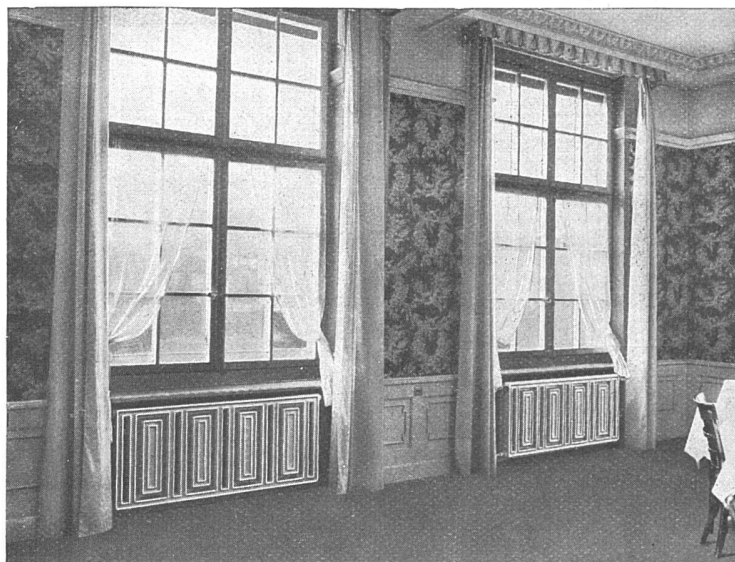


Radiator
für freie
Aufstellung

Wirksam,
sauber und
zweckmässig

Strahlung
nach vorn

Luft-
wärmende
Rückseite



Beste
Ausführung
erfordert
Wandfüsse
und
verdeckte
Anschlüsse
Spezialhahn
(Oederlin)
und
Rücklauf-
Ver-
schraubung

«COLUMBUS» SONDER-RADIATOR + Patent