

Objektyp: **Advertising**

Zeitschrift: **Das Werk : Architektur und Kunst = L'oeuvre : architecture et art**

Band (Jahr): **17 (1930)**

Heft 3

PDF erstellt am: **05.08.2024**

### **Nutzungsbedingungen**

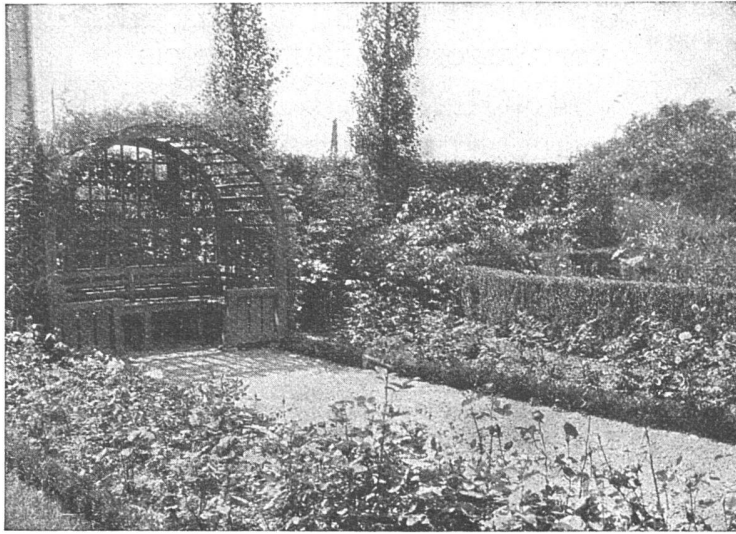
Die ETH-Bibliothek ist Anbieterin der digitalisierten Zeitschriften. Sie besitzt keine Urheberrechte an den Inhalten der Zeitschriften. Die Rechte liegen in der Regel bei den Herausgebern.

Die auf der Plattform e-periodica veröffentlichten Dokumente stehen für nicht-kommerzielle Zwecke in Lehre und Forschung sowie für die private Nutzung frei zur Verfügung. Einzelne Dateien oder Ausdrucke aus diesem Angebot können zusammen mit diesen Nutzungsbedingungen und den korrekten Herkunftsbezeichnungen weitergegeben werden.

Das Veröffentlichen von Bildern in Print- und Online-Publikationen ist nur mit vorheriger Genehmigung der Rechteinhaber erlaubt. Die systematische Speicherung von Teilen des elektronischen Angebots auf anderen Servern bedarf ebenfalls des schriftlichen Einverständnisses der Rechteinhaber.

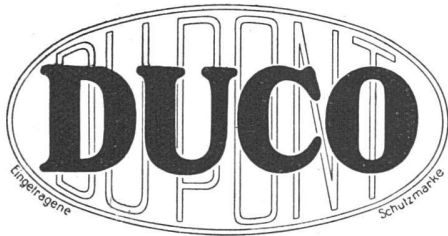
### **Haftungsausschluss**

Alle Angaben erfolgen ohne Gewähr für Vollständigkeit oder Richtigkeit. Es wird keine Haftung übernommen für Schäden durch die Verwendung von Informationen aus diesem Online-Angebot oder durch das Fehlen von Informationen. Dies gilt auch für Inhalte Dritter, die über dieses Angebot zugänglich sind.



GARTEN-ANLAGEN

GEBRÜDER MERTENS / ZÜRICH 7



Innenarchitekten, Möbelfabriken, Kunstgewerbe

## Das Empfinden

die originale, künstlerische Idee, der Einfall des Innenarchitekten, des Möbelentwerfers, können nur durch geeignete Mittel greifbar gemacht werden. Für die Oberflächen-Behandlung der Edelhölzer besteht eine neue, äusserst rationelle Technik: DUCO. Die zeitraubende Arbeit des bekannten Handpolierens wird durch Spritzen ersetzt. Durch Duco werden so vollkommene Flächen hergestellt, dass die Möbel das Aeusserere hochwertiger Erzeugnisse aufweisen. Duco ist wasserfest, Schutz der zarten Fourniere.

Auskünfte durch den Allein-Import für die Schweiz:

S.A. FRAZAR A.-G., ZÜRICH, SEEHOFSTR. 16, ABTEILUNG DUCO

Beziehen Sie sich bitte stets auf »Das Werk«

IX

# ZENTRALHEIZUNGSFABRIK LEHMANN & CIE

VORM. ALTORFER, LEHMANN & CIE.

BERN / ZOFINGEN / ST. GALLEN / LUZERN  
ZENTRALHEIZUNGEN ALLER SYSTEME · SANITÄRE ANLAGEN  
*Feuer- und explosionssichere Benzintankanlagen*  
A U T O R È V E

Wir liefern in guter Qualität und zu vorteilhaften Preisen alles für den Beruf des Architekten, Ingenieurs, Malers nötige Arbeitsmaterial. Insbesondere empfehlen wir unser reichhaltiges Lager in

## Zeichen- Papieren

Millimeterpapieren  
Millimeterblocks  
Pauspapieren  
Pausleinwand  
Aquarellpapieren  
Diplomkartons  
Engl. Bristolkartons

NEULIPA-Lichtpauspapieren und in modernfarbigen Ton-Papieren und -Kartons

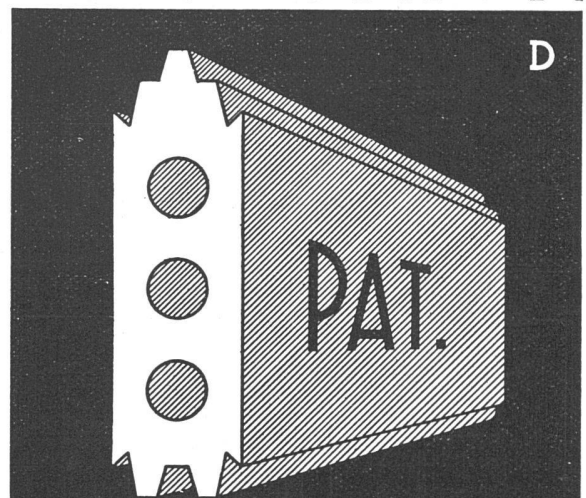
Sie finden bei uns ständig am Lager:

**Zeichentische, Zeichenmaschinen, Lichtpausapparate, Rechenschieber, Reißzeuge, Schriftschablonen u. a. m.**

Kataloge gratis. Angebote und Vertreterbesuch unverbindlich

GEBRÜDER  
**SCHOLL**  
POSTSTRASSE 3 · ZÜRICH

## GIPS-UNION



ZWISCHENWANDPLATTEN

## A.G. ZÜRICH

# EISENBETON

HOLZ- U. EISENKONSTRUKTIONEN IN HOCH- UND TIEFBAU

## E. RATHGEB

DIPL.-ING. Ingenieur-Bureau  
ZÜRICH

STAMPFENBACHSTRASSE 63  
TELEPHON HOTTINGEN 89.92

X

Berücksichtigen Sie die Inserenten Ihrer Zeitschrift

# AUSSTELLUNGS-KALENDER

ORT	LOKAL	WERKE	DATUM
<b>Aarau</b>	Gewerbemuseum	Ausstellungssaal im Umbau begriffen	
<b>Basel</b>	Gewerbemuseum	Die praktische Küche Plakate der Avantgarde	bis 16. März vom 24. März an
	Kunsthalle	Münchener Kunst der Gegenwart	15. März b. 13. April
	Kupferstichkabinett Pro Arte Robert Klingele, Münsterberg 8	Niklaus Manuel Deutsch († 1530), Das Handzeichnungswerk Alfred Kubin, Handzeichnungen und Graphik Bilder alter Meister — Schweizer Kunst des 19. und 20. Jahrh. Verkaufsstelle der Ortsgruppe Basel des S. W. B.	bis Ende April Anfang b. Ende Mai ständig ständig
<b>Bern</b>	Kunsthalle	Moderne Italiener («Novecento»)	2. März b. Mitte April
	Gewerbemuseum	Bündner Webereien und Stickereien Leucht-Reklame	2.—23. März 6.—27. April
<b>Biel</b>	Museum Schwab		
<b>Fribourg</b>	Musée des Arts et Métiers		
<b>Genf</b>	Musée Rath Musée d'Art et d'Histoire		
<b>Schaff- hausen</b>	Konvikt, Klosterstrasse	Kinderzeichnungen Musiker- und Dichtermalers Verkaufsstelle des Schweiz. Werkbundes	6. März b. 9. April 26. April b. 15. Juni ständig
	Betz-Wirth, Ringengässchen beim Herrenacker		
<b>St. Gallen</b>	Museum	Theo Glinz, Otto Teucher, Wilh. Thaler und Künstler- vereinigung Ulm (Graphik)	} 1.—30. März
<b>Winterthur</b>	Kunstmuseum	Südfrankreich in der Malerei Kinderbildnisse	16. Febr. b. 16. März 23. März b. 28. April
	Gewerbemuseum	Ständige neue Sammlung «Alte Gewerbekunst» Kinder- und Jugendzeichnungen Verkaufsstelle des Schweiz. Werkbundes	23. Febr. b. 30. März ständig
	P. Gachnang-Knupper Stadthausstrasse 51		
<b>Zürich</b>	Kunstgewerbemuseum	Neuerwerbungen des Museums 1924—1930 — Kirchliche Kunst — Keramik, Läger-Karlsruhe Schülerarbeiten der baugewerblichen und mechanisch-techn. Abteilung der Gewerbeschule Zürich	} 23. Febr. b. 30. März } 6.—19. April
	Kunsthaus	George Grosz, Willy Jaekel, Egon Schiele, Amedeo Modigliani, Franz J. Rederer, Graphisches Kabinett Künstlervereinigung Zürich; Società Ticinese per le Belle Arti	} 23. März b. 16. April } 20. April b. 14. Mai
	Kupferstichkabinett der E. T. H.	Kupferstichsammlung der Eidg. Techn. Hochschule. Geöffnet bei freiem Eintritt, Wochentags von 2-5, Sonntags von 11-12 Uhr Die Alpen	bis 15. April
	Galerie Aktuaryus	Graphik von Anders Zorn und Mopp, Plastik von Mario Bernasconi	} bis 20. März
	Galerie Forter Hechtplatz 1	Maurice Barraud, Ignaz Epper, Estrid Christensen (Skulpturen)	} 20. März b. 27. April
	Atelier Hartung Stadthausquai 1	Ausstellung der Ortsgruppe Zürich des S. W. B.	ständig
	Atelier Rüttschi, Arch. B. S. A. Steinwiesstr. 70, H. 23.27	Hochbau — Innenausbau — Umbau — Möbel — Klubsessel	ständige Verkaufsausstellung
	Haus zur Spindel Talstrasse 18	Ständige Verkaufs-Ausstellung von Arbeiten des Schweizer Kunstgewerbes und der Schweizer Heimindustrie	} ständig
	Kunstsalon Wolfensberger Bederstrasse 109	Wechselnde Ausstellungen schweizerischer und ausländischer Künstler: Gemälde, Zeichnungen, Aquarelle, Original-Graphik Geöffnet 9—12 und 2—5 Uhr, Sonntags 10—12 Uhr Französische Kunst	} vom 15. März an

# LUXFER

ROB. LOOSER & CIE, ZÜRICH