

Zeitschrift: Das Werk : Architektur und Kunst = L'oeuvre : architecture et art
Band: 17 (1930)
Heft: 4

Werbung

Nutzungsbedingungen

Die ETH-Bibliothek ist die Anbieterin der digitalisierten Zeitschriften. Sie besitzt keine Urheberrechte an den Zeitschriften und ist nicht verantwortlich für deren Inhalte. Die Rechte liegen in der Regel bei den Herausgebern beziehungsweise den externen Rechteinhabern. [Siehe Rechtliche Hinweise.](#)

Conditions d'utilisation

L'ETH Library est le fournisseur des revues numérisées. Elle ne détient aucun droit d'auteur sur les revues et n'est pas responsable de leur contenu. En règle générale, les droits sont détenus par les éditeurs ou les détenteurs de droits externes. [Voir Informations légales.](#)

Terms of use

The ETH Library is the provider of the digitised journals. It does not own any copyrights to the journals and is not responsible for their content. The rights usually lie with the publishers or the external rights holders. [See Legal notice.](#)

Download PDF: 17.11.2024

ETH-Bibliothek Zürich, E-Periodica, <https://www.e-periodica.ch>

Die Korkeinfabrik von

Wanner & Co. A.-G., Horgen

fabriziert und empfiehlt

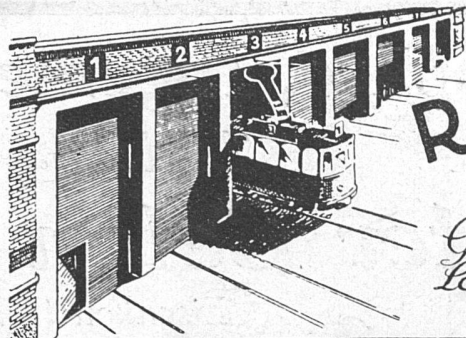
Dilatit-Korkeinfabrikplatten

als vorzügliches Isoliermittel für

Kühlanlagen und Hochbauten



sowie der Ziegelwerke J. Schmidheiny & Co., Heerbrugg



PRO
FAA

ROLLTORE

AUS HOLZ

für
Garagen Remisen,
Lagerhallen sind solid
und isolieren gut

Wilh. Baumann Rolladenfabrik Horgen

«SOMAG» Zwillingsplatte

doppelseitig glasiert, totale Wandstärke nur 25 mm — das geeignetste und schönste Material

für freistehende Trenn- und Zwischenwände

in Bädern, Toiletten etc.

BAUBEDARF ZÜRICH A G



für Hausinstallationen

Druckleitungen (Wasser und Jauche)

10 jährige Garantie

Verlangen Sie Preisliste Nr. 90

ETERNIT NIEDERURNEN

Terner & Chopard, Ingenieure

Zürich, Bahnhofstrasse 72
Tel. Selnau 83.25

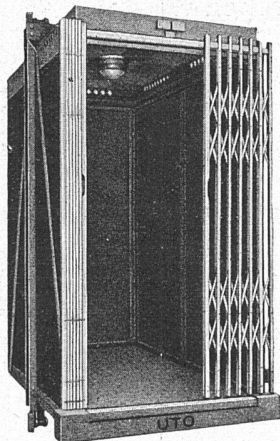
Armierter Beton

Moderner Holzbau

Eisenkonstruktionen

UTO

Aufzug- und Kranfabrik A.G.
Altstetten-Zürich



Telephon
Uto 53.10



Schutzmarke

Aufzugskabine für das Pfrundhaus der Stadt Zürich

Elektrische Aufzüge für jeden Zweck
Modernste Ausführung

Elektrische Flaschenzüge
Transportanlagen • Krane

**TÜRSCHONER
AUS CELLULOID**

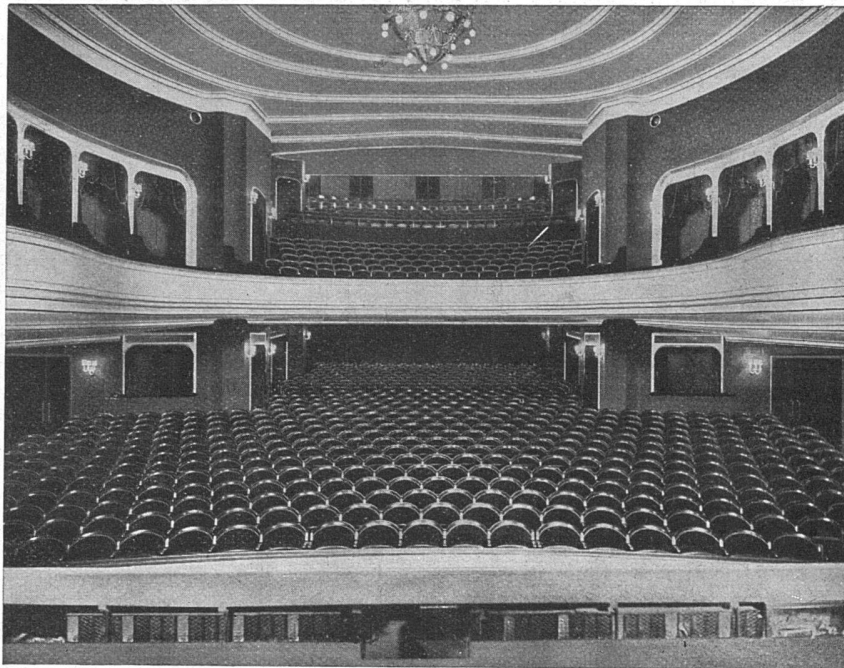
EMIL SCHLUND
CELLULOIDWAREN-FABRIK
ALTSTETTEN-ZÜRICH
TELEPHON UTO 50 09

ÜBERNAHME GANZER BAUTEN

Joh. Müller *Centralheizungen
als Spezialität*

RUTI (ZCH) TEL. 30 • ZÜRICH 1. BELLEVUE. TEL. HOTTINGEN 324 • CHUR. TEL. 160

A.=G. Möbelfabrik Horgen=Glarus in Horgen



Neues Schauspielhaus Zürich / 1000 Sitzplätze / Möbliert 1926

ERSTE SCHWEIZER SPEZIALFABRIK FÜR BESTUHLUNGEN ALLER ART

UNFALL- und LEBENS-

Versicherungen

aller Art

schliessen Sie vorteilhaft ab bei

«WINTERTHUR»

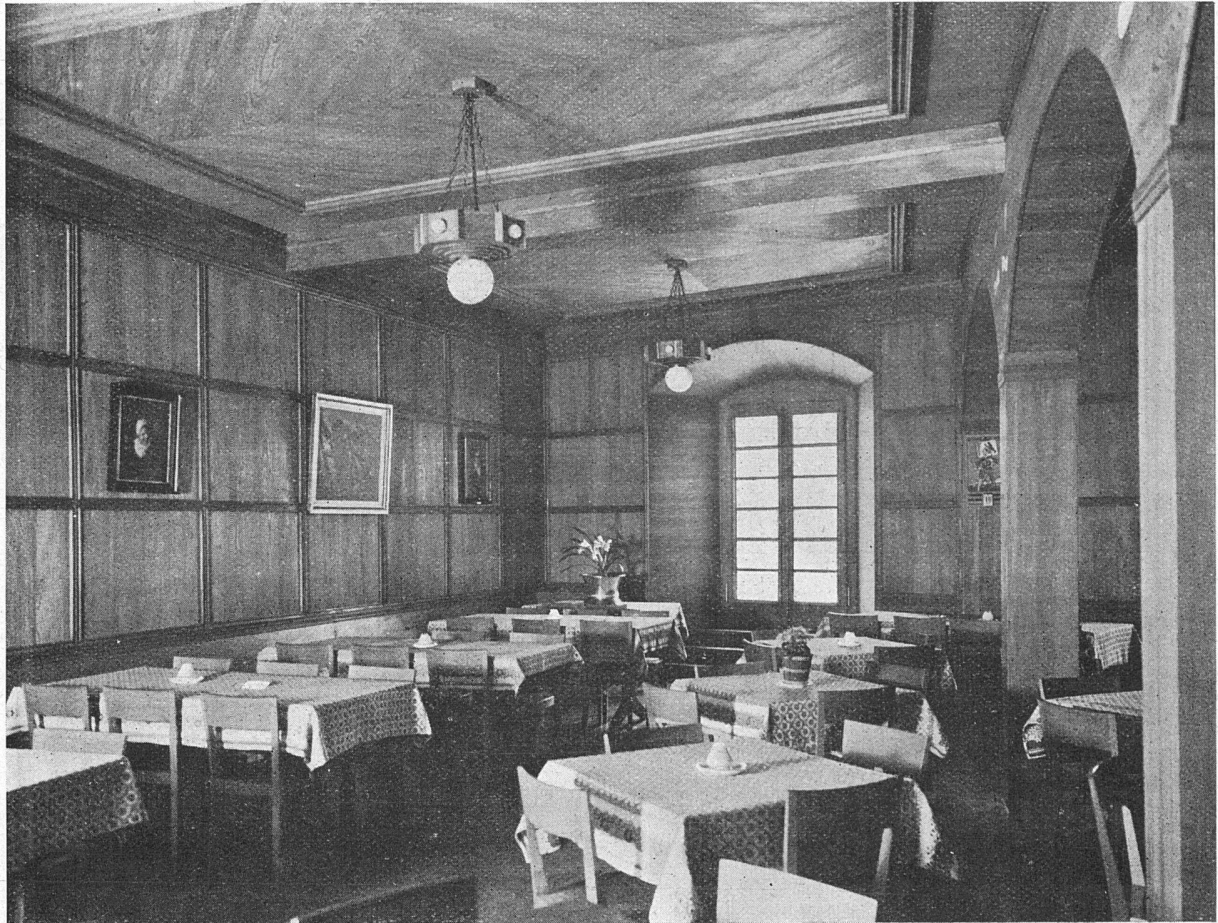
Schweizerische
Unfall-Versicherungs-
Gesellschaft

Lebens-
Versicherungs-
Gesellschaft

in
Winterthur

Berücksichtigen Sie die Inserenten Ihrer Zeitschrift

VEREINSLOKAL IN DER BRAUEREI HOF IN WIL
UMGEBAUT DURCH HERRN P. TRUNIGER, ARCHITEKT B.S.A., WIL



SCHREINERARBEITEN IN TANNENHOLZ GEBEIZT, AUSGFÜHRT VON DER

SCHREINEREI
HEKTOR SCHLATTER & CIE.
SWB
ST. GALLEN



FROEBEL/ZÜRICH
TENNISPLÄTZE
AUSFÜHRUNG MIT
GRELLINGER SPEZIALMERGEL
ENGL. EN-TOUT-CAS COURTS

TERRASIT

ist ein gebrauchsfertiger Trockenmörtel, dem die gewünschte Färbung in der Fabrik beigemischt wird. Der mit der Farbe vermischte Mörtel erzeugt nicht nur eine dünne farbige Oberflächenhaut, sondern eine durch und durch gefärbte Verputzmasse. Bei einer solchen mindestens 5-10 mm dicken, völlig durchfärbten Putzschicht ist zum vornherein die grösste Haltbarkeit in Aussicht gestellt. Dem farbigen Terrasitmörtel sind nur solche Zusatzmaterialien, Bindemittel und farbige Zuschläge beigegeben, die hinsichtlich Haltbarkeit, Farb- und Lichteinheit, sowie Porosität in langjährigen Versuchen und auf Grund praktischer Erfahrungen als in jeder Hinsicht einwandfrei und höchsten Ansprüchen genügend festgestellt wurden.

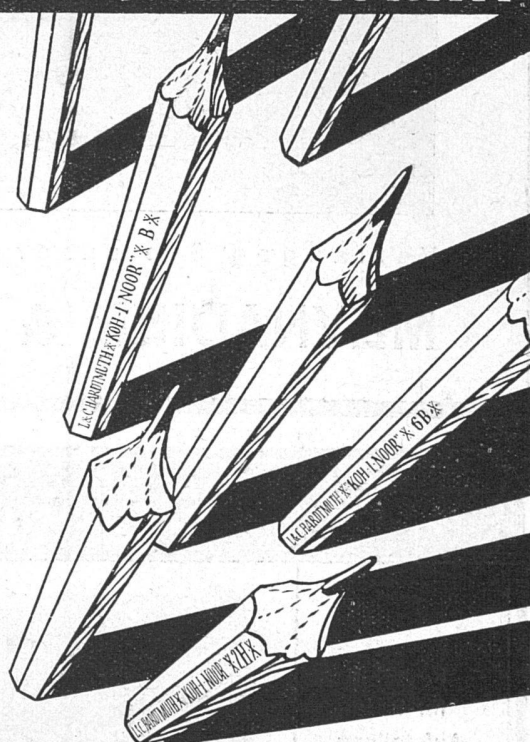
Der gebrauchsfertige Mörtel wird für alle Verputzarten hergestellt: Kellenwurf, Besenwurf, verriebenen Verputz, Stockputz und Steinputz.

Materialproben für Muster, Auskünfte etc. bereitwilligst durch die Firma

HANS ZIMMERLI • ZÜRICH 4

Mineral-Mahlwerke • Eglistr. 16 • Tel. Selnau 70.59

L. & C. HARDTMUTH



KOH-I-NOOR

SCHWEIZER WERKBUND
ZENTRALSEKRETARIAT
ZÜRICH

BÖRSENSTRASSE 10

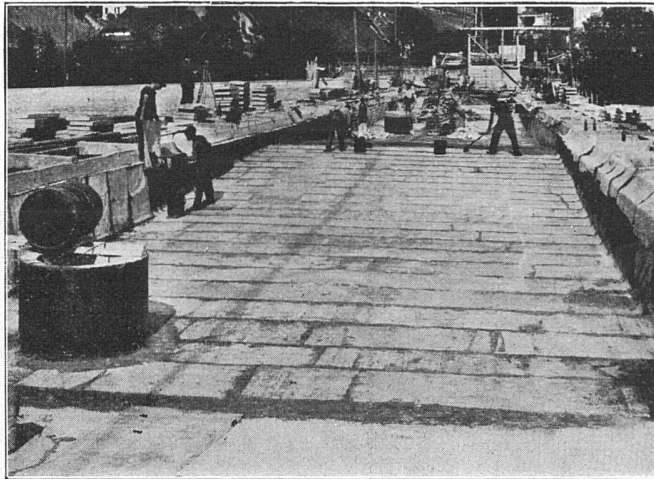
TELEPHON UTO 77.42

SPRECHSTUNDE TÄGLICH MONTAG BIS FREITAG VON 11 BIS 12 UHR

Berücksichtigen Sie die Inserenten Ihrer Zeitschrift

V

ASPHALTOID



Hochbrücke
Baden-Wettingen
Wasserdichte
Isolierung, zirka 3100 m²
ausgeführt mit
ASPHALTOID
elastisches Isolier- und
Bedachungsmaterial

Verlangen Sie unsere ausführliche Druckschrift

MEYNADIER & CIE., A.-G., ZÜRICH



GESELLSCHAFT DER VON ROLL'SCHEN EISENWERKE
FILIALE: **EISENWERK CLUS** KT./SOLOTHURN

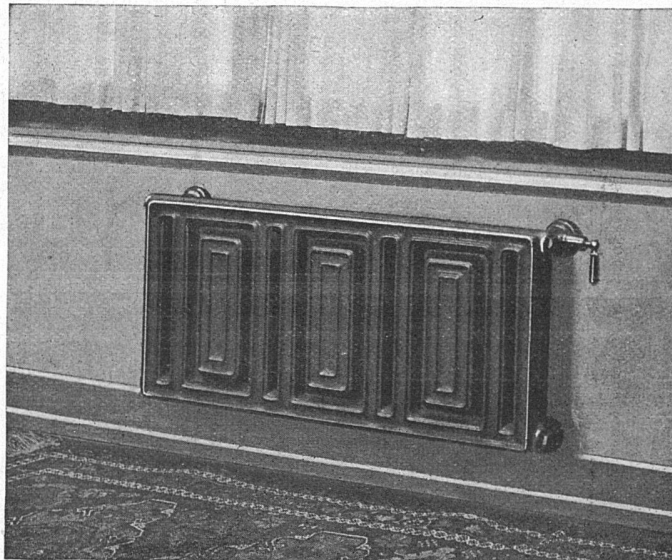


Radiator
für freie
Aufstellung

Wirksam,
sauber und
zweckmässig

Strahlung
nach vorn

Luft-
wärmende
Rückseite



Beste
Ausführung
erfordert
Wandfüsse
und
verdeckte
Anschlüsse
Spezialhahn
(Oederlin)
und
Rücklauf-
Ver-
schraubung

«COLUMBUS» SONDER-RADIATOR + Patent