

Objektyp: **Advertising**

Zeitschrift: **Das Werk : Architektur und Kunst = L'oeuvre : architecture et art**

Band (Jahr): **17 (1930)**

Heft 4

PDF erstellt am: **11.09.2024**

Nutzungsbedingungen

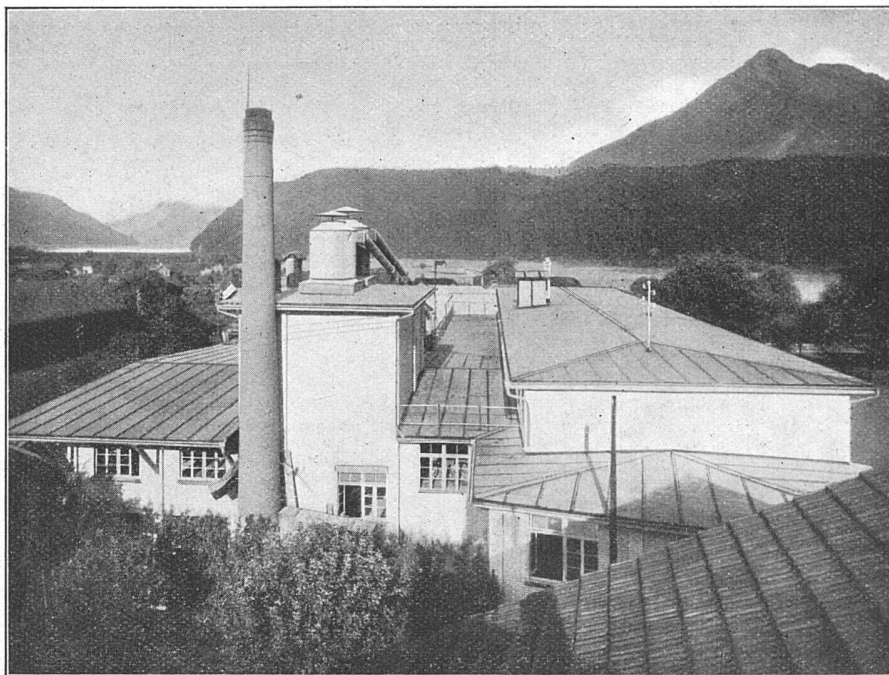
Die ETH-Bibliothek ist Anbieterin der digitalisierten Zeitschriften. Sie besitzt keine Urheberrechte an den Inhalten der Zeitschriften. Die Rechte liegen in der Regel bei den Herausgebern.

Die auf der Plattform e-periodica veröffentlichten Dokumente stehen für nicht-kommerzielle Zwecke in Lehre und Forschung sowie für die private Nutzung frei zur Verfügung. Einzelne Dateien oder Ausdrucke aus diesem Angebot können zusammen mit diesen Nutzungsbedingungen und den korrekten Herkunftsbezeichnungen weitergegeben werden.

Das Veröffentlichen von Bildern in Print- und Online-Publikationen ist nur mit vorheriger Genehmigung der Rechteinhaber erlaubt. Die systematische Speicherung von Teilen des elektronischen Angebots auf anderen Servern bedarf ebenfalls des schriftlichen Einverständnisses der Rechteinhaber.

Haftungsausschluss

Alle Angaben erfolgen ohne Gewähr für Vollständigkeit oder Richtigkeit. Es wird keine Haftung übernommen für Schäden durch die Verwendung von Informationen aus diesem Online-Angebot oder durch das Fehlen von Informationen. Dies gilt auch für Inhalte Dritter, die über dieses Angebot zugänglich sind.



*Wir gehen
mit der Zeit*

daher haben wir uns auf das modernste eingerichtet und in unserem Fabrik-Neubau den neuzeitlichen Maschinen- und Trockenanlagen grossen Raum zur Verfügung gestellt. Mit gewissem Stolz dürfen wir uns als die grösste und besteingerichtete Spezial-Parkett-Fabrik der Schweiz bezeichnen. Tüchtige Fachleute, die seit Jahren bei uns tätig sind, sowie ein grosser Kreis von zufriedenen Kunden haben unseren guten Ruf geschaffen und befestigt. Wenn Parkett in Frage kommt (und das ist heute wieder mehr denn je der Fall, weil Parkett gesund, hygienisch und überaus dauerhaft ist), dann verlangen Sie unsere Offerte und unser Musterbuch. Beides kostet Sie nichts. Vergessen Sie aber nicht, uns das ungefähre Quantum und die Lieferzeit bekanntzugeben!



GEBR. RISI & CIE.
Parkett-Fabrik
ALPNACH-DORF (Obwalden)